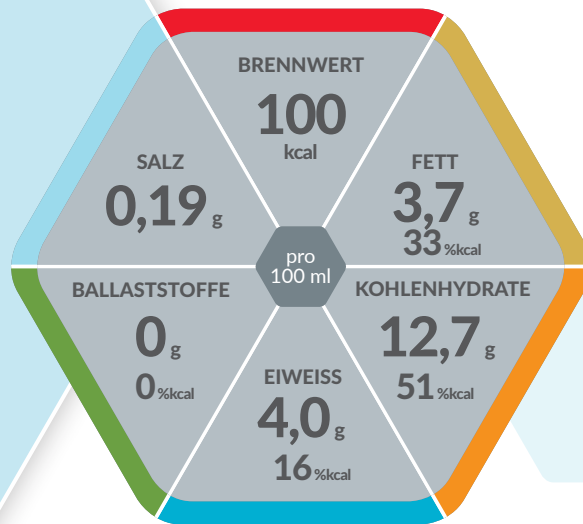




VANILLE



Normokalorische OLIGOPEPTIDTRINKNAHRUNG

Lebensmittel für besondere medizinische Zwecke (bilanzierte Diät) – mit Zucker und Süßungsmittel

Produkteigenschaften

- Normokalorisch: 200 kcal/Flasche
- Niedermolekular (Oligopeptiddiät)
- Niedrige Osmolarität (280 mOsm / l)
- Ohne Ballaststoffe
- Glutenfrei
- Lactosearm (< 0,2 / 100 ml)
- Diätetisch vollständig

Indikationen

Zum Diätmanagement bei eingeschränkter Verdauungs- und Resorptionsleistung

Dosierung

Zur ausschließlichen Ernährung:
Empfehlung des Arztes beachten.

Zur ergänzenden Ernährung: 1 – 3 Flaschen täglich.

Lagerung

Schmeckt gekühlt am besten. Ungeöffnet, kühl und trocken lagern. Vor Gebrauch gut schütteln. Geöffnete Flasche wiederverschließen, im Kühlschrank aufbewahren und innerhalb von 24 Stunden verzehren. Umgefüllte Trinknahrung zugedeckt lagern und innerhalb von 6 Stunden verbrauchen.

Nährstoffe

FETT:

Ernährungsphysiologisch hochwertiges pflanzliches Öl (Sojaöl). Reich an leicht verdaulichen MCT-Fetten (~ 68 % des Fettanteils)

KOHLENHYDRATE:

Maltodextrin, Saccharose und Stärke

EIWEISS:

Hydrolysiertes Molkenprotein

BALLASTSTOFFE:

Ballaststofffrei

Wichtiger Hinweis

- Unter ärztlicher Aufsicht verwenden
- Geeignet ab 3 Jahren
- Als einzige Nahrungsquelle geeignet

Nährwertinformation

PEPTAMEN® Vanille		100 ml
BRENNWERT		
	kJ	421
	kcal	100
Fett, davon	g	3,7
- gesättigte Fettsäuren	g	2,5
- MCT	g	2,5
- einfach ungesättigte Fettsäuren	g	0,22
- mehrfach ungesättigte Fettsäuren	g	0,40
- α-Linolensäure	mg	35
- Linolsäure	mg	350
Kohlenhydrate, davon	g	12,7
- Zucker	g	3,3
- Lactose	g	< 0,20
Ballaststoffe	g	0
Eiweiß	g	4,0
Salz	g	0,19
MINERALSTOFFE		
Natrium	mg	75
Kalium	mg	115
Chlorid	mg	75
Calcium	mg	50
Phosphor	mg	50
Magnesium	mg	20
Eisen	mg	1,1
Zink	mg	1,0
Kupfer	mg	0,15
Mangan	mg	0,23
Fluorid	mg	0,09
Selen	µg	6,3
Chrom	µg	5,0
Molybdän	µg	11
Jod	µg	14
VITAMINE		
A	µg	119
D	µg	1,1
E	mg	1,5
K	µg	6,5
C	mg	15
Thiamin	mg	0,15
Riboflavin	mg	0,15
Niacin	mg	0,70
	mg NE	2,2
B ₆	mg	0,20
Folsäure	µg	25
B ₁₂	µg	0,20
Biotin	µg	3,6
Pantothensäure	mg	0,60
Osmolarität: 280 mOsm/l		
Wasser: 85 g/ 100 ml		

Zutatenliste

Wasser, Maltodextrin, hydrolysiertes Molkenprotein (Milch), Saccharose, mittelkettige Triglyceride, Stärke, Sojaöl, Mineralstoffe (Calciumcitrat, Dinatriumhydrogenphosphat, Natriumchlorid, Magnesiumchlorid, Kaliumchlorid, Magnesiumoxid, Eisensulfat, Zinksulfat, Mangansulfat, Magnesiumcarbonat, Kupfersulfat, Natriumfluorid, Chromchlorid, Kaliumiodid, Natriumselenat, Natriummolybdat), Emulgator (Sojalecithin, E471), Stabilisator (E412), Vitamine (C, E, Niacin, Pantothensäure, B₆, Thiamin, Beta-Carotin, Riboflavin, A, Folsäure, K, Biotin, D), Aromen, Cholin, Taurin, L-Carnitin, Süßungsmittel (E950), Farbstoff (E150d), Säureregulator (E525, E330).

Bestellinformation

	Art.-Nr.	PZN Stk. (4 x 200 ml)	PZN VE (6 x 4 x 200 ml)
Vanille	12142836	00813565	00813571

PEPTAMEN®

Erhältlich in diesen Geschmacksrichtungen:



Hinweise:

Allergene sind in den Zutatenlisten unterstrichen!

NE = Niacinäquivalent

* Verordnungsfähig gemäß Arzneimittel-Richtlinie. (gem. AM-RL vom 18.12.2008/22.01.2009)



Nestlé Health Science
(Deutschland) GmbH

Lyoner Straße 23
D-60528 Frankfurt

www.nestlehealthscience.de