



Medizinprodukt
Bitte Gebrauchsinformation
sorgfältig lesen!



TEUTO®

WÄRME AUFLAGE

Zweckbestimmung: Pflanzliche Pulvermischung zur Bereitung einer wärmenden Auflage bei folgenden Beschwerden

- verspannte, verkrampfte, verhärtete Gewebe (Hexenschuss, muskulärer Hartspann, verspannungsbedingter Kopfschmerz, HWS-, LWS-Syndrom)
- Beschwerden des degenerativen rheumatischen Formenkreises
- Begleittherapie bei Sinusitis und Bronchitis



Nur zur äußeren Anwendung.

Zusammensetzung: Brauner Senf, Bockshornkleesamen, Rosmarinöl
alles aus kontrolliert biologischem Anbau
(geprüft durch Ökokontrollstelle PV Karlsruhe)

Eigenschaften: Die rein pflanzliche Teuto® Wärme Auflage intensiviert durch die Wärme die Durchblutung der Haut. Durch die feuchtwarmer Zubereitung des Teigs wird die örtliche Reizwirkung auf die Haut aufgrund der Inhaltsstoffe gefördert und eine Rötung der betroffenen Hautpartien erzeugt. Mit ihrer wohltuenden, wärmenden Wirkung löst die Auflage Verspannungen, verbessert die Bewegungsfähigkeit und steigert das allgemeine Wohlbefinden.

Dosierungs- und Zubereitungsanleitung:

Für eine handflächengroße Auflage 3 gestrichene Eßlöffel Pulver mit etwa 5 Eßlöffeln 35–40°C warmen Wassers zu einer teigigen Paste verrühren. Den Teig auf die zu behandelnde Stelle auflegen und mit einem größeren Naturfasertuch abdecken. Die Teuto® Wärme Auflage soll 5 bis 10 Minuten auf der Haut bleiben.

Bei zu intensivem Wärmegefühl beziehungsweise bei Personen mit empfindlicher Haut und bei Jugendlichen kann die Anwendungsdauer verkürzt werden. Nach Entfernen der Auflage ist die Haut gerötet. Eine erneute Anwendung darf erst nach Abklingen der Rötung erfolgen. Die Paste nach der Anwendung bitte mit einem feuchten Tuch vollständig von der Haut entfernen. Die Entsorgung kann über die Biotonne erfolgen.



Gegenanzeigen: Die Teuto® Wärme Auflage sollte nicht auf offene Wunden, Krampfadern, Schleimhäute oder das Gesicht aufgelegt werden. Keine Anwendung bei Kindern unter 12 Jahren. Bei Augenkontakt sofort mit klarem Wasser ausspülen.

Nebenwirkungen: Bei bestimmungsgemäßem Gebrauch sind keine unerwünschten Nebenwirkungen zu erwarten.

Bitte beachten: Medizinprodukte für Kinder unzugänglich aufbewahren. Nach Ablauf des Verfalldatums nicht mehr verwenden.



Der zubereitete Teig ist zur einmaligen Benutzung bestimmt.



25°C
Nach Anbruch kühl und trocken lagern!

REF 20402

PZN 01672747



Hersteller:
Teutopharma GmbH
Am Teuto 14
D-33829 Borgholzhausen



Weitere Informationen und Vertrieb:

Dr. Pandalis Urheimische Medizin GmbH & Co. KG
Am Teuto 14, D-33829 Borgholzhausen
Telefon: 05426/94666-0, Fax: 05426/3482
urheimische-medizin@pandalis.de
www.urheimische-medizin.de

Stand der Information 02/2017

nur Platzhalter

nur Platzhalter

Dr. Pandalis

URHEIMISCHE® MEDIZIN





Medizinprodukt
Bitte Gebrauchsinformation
sorgfältig lesen!

TEUTO® WÄRME AUFLAGE

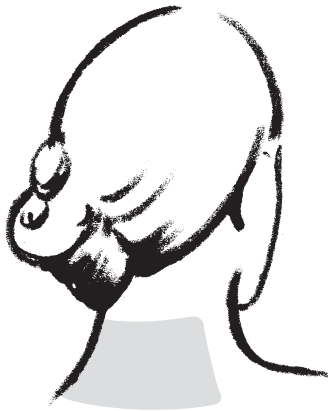
ANWENDUNGSBEISPIELE



Voll- oder Teilbad

- in Zeiten erhöhter Infektanfälligkeit
- bei ständig kalten Füßen

Das Pulver entweder direkt in warmes Wasser geben oder in einem Stoffsäckchen im Wasser ziehen lassen. Ein leicht gehäufter Eßlöffel reicht für 5 Liter warmes Wasser. Gesicht und Augen sollten während des Vollbades durch ein Handtuch vor den Senfdämpfen geschützt werden.



Nackenaufgabe

- bei Verspannungen im Schulter- und Nackenbereich
- bei Streß und Anspannung
- in Erkältungszeiten, z. B. bei Sinusitis
- bei Kopfschmerzen, bedingt durch Verspannungen
- Migräne

Der Teig wird auf die zu behandelnde Stelle aufgelegt.

Die Auflage wird mit einem Baumwoll- oder Leinentuch abgedeckt.



TEUTO® WÄRME AUFLAGE

ANWENDUNGSBEISPIELE



Brustauflage

- in Erkältungszeiten, z. B. bei Bronchitis

Der Teig wird auf die Brust aufgelegt, ein großes Tuch deckt die Auflage ab.

Leibauflage

- bei „Unwohlsein“

Der Teig wird auf den Bauch aufgelegt, ein großes Tuch deckt die Auflage ab.

Arm-/Beinwickel

- bei Muskelverspannungen und -verkrampfungen
- bei degenerativen rheumatischen Erkrankungen

Der Teig wird auf die zu behandelnde Stelle aufgelegt. Die Auflage wird mit einem großen Tuch umwickelt.

Rückenbereich

- Lumbago

Es reicht, eine Auflage in der Größe einer Handfläche aufzulegen.

Hinweis: Die gebrauchte Auflage kann auf dem Kompost entsorgt werden.

Weitere Informationen und Vertrieb:

Dr. Pandalis Urheimische Medizin GmbH & Co. KG
Am Teuto 14, D-33829 Borgholzhausen
Telefon: 05426/94666-0, Fax: 05426/3482
urheimische-medizin@pandalis.de
www.urheimische-medizin.de

Dr. Pandalis
URHEIMISCHE® MEDIZIN



Urheimisch – was bedeutet das eigentlich?

Schon im Altertum beschrieben die Menschen den engen Zusammenhang zwischen Himmel und Erde („Makrokosmos“) und den Menschen („Mikrokosmos“). Mit der naturwissenschaftlichen Medizin verlor sich der Blick hierauf, richtete sich auf immer kleinere Teilbereiche des Lebens. Zum Beispiel auf Organe wie das Herz, auf Gewebe wie das Muskelgewebe, auf Zellen wie die Nervenzellen und schließlich auf das Erbgut und seine Moleküle. Die moderne Biologie entdeckt die seit den alten Griechen bekannten Zusammenhänge allmählich wieder. Und beschreibt die vielfältigen Wechselbeziehungen zwischen den Lebewesen und der belebten und unbelebten Umwelt. Eine Erkenntnis: Um gesund zu sein, zu bleiben oder zu werden, muß ein Organismus möglichst harmonisch in seine Umgebung eingegliedert sein.

Urheimische Ernährung und Medizin bedeutet für uns dementsprechend: Lebensmittel oder natürliche Arzneien einer Region (z. B. Europa) sind dann am nützlichsten, wenn die dort lebenden Menschen mit ihnen vertraut und an sie gewöhnt sind. Das ist zum Beispiel so, wenn (Heil-)Pflanzen und Menschen schon lange im gleichen geographischen Raum zusammen leben (Beispiel Bärlauch). Oder wenn sich beide mit der Zeit gut aneinander gewöhnt haben (Beispiel Kartoffel). Fehlt diese urheimische Vertrautheit, können fremde pflanzliche Heilmittel starke Nebenwirkungen entfalten oder Lebensmittel vom anderen Ende der Erde ausgeprägte Unverträglichkeiten auslösen (Beispiel Allergien durch Kiwi). Urheimisch bedeutet für uns auch, dass eine (Heil-)Pflanze unter den Bedingungen der ökologischen Landwirtschaft wächst, geerntet und verarbeitet wird.

Das Unternehmen Dr. Pandalis Urheimische Medizin vertreibt ausschließlich urheimische Präparate für die Gesundheit.

Unser aktuelles Produktsortiment:

Leferia® (traditionelles pflanzliches Arzneimittel)
traditionell angewendet zur Unterstützung der Herz-Kreislauf-Funktion (diese Angabe beruht ausschließlich auf Überlieferung und langjähriger Erfahrung)

Cystus 052® Sud (Medizinprodukt)
leitet mit der Nahrung aufgenommene Schwermetalle aus

Urbitter® Bio Granulat (Medizinprodukt)
bitterstoffreiches Pflanzengranulat bei Verdauungsschwäche (Völlegefühl, Blähungen, Verstopfung) und bei bauchbetontem Übergewicht

Teuto® Sog Auflage (Medizinprodukt)
z. B. bei Sportverletzungen, Gelenkschwellungen, nässenden Hautentzündungen, Fußpilz, Nagelbettentzündung oder Beschwerden des entzündlich rheumatischen Formenkreises

Teuto® Wärme Auflage (Medizinprodukt)
z. B. bei Verspannungen, bei Beschwerden des degenerativ rheumatischen Formenkreises und als ergänzende Behandlung bei Entzündung von Nasennebenhöhlen und Atemwegen

Cystus 052® Bio Halspastillen
wohltuend für Hals und Rachen

nur Platzhalter

nur Platzhalter

Weitere Informationen zu den genannten Produkten erhalten Sie im Internet bei www.urheimische-medizin.de. Auf dem Internetportal www.pandalis.de gibt es zudem Informationen zu urheimischen Nahrungsergänzungsmitteln und Naturkosmetika.

