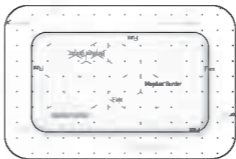
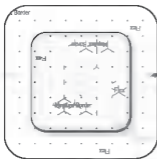




Mölnlycke®

Mepilex® Border Flex

WITH SAFETAC®-TECHNOLOGY



STERILE EO



Single use
Usage unique



See instructions for use
Voyez le mode d'emploi



Keep dry
Conserver au sec

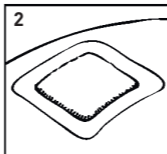
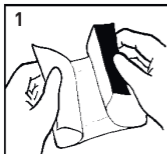
CE 2797

Manufacturer / Fabricant

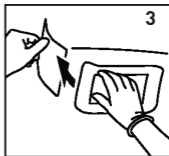
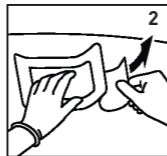
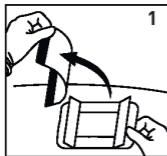


Mölnlycke Health Care AB
Gamlestadsvägen 3C, Box 13080, SE-402 52 Göteborg, Sweden

Mepilex® Border Flex < 14x15 cm / 6x6 in



Mepilex® Border Flex ≥ 14x15 cm / 6x6 in



Für schwach
exsudierende Wunden



Größe Wundauflage



Für mäßig
exsudierende Wunden



Bei beschädigter
Verpackung verwerfen



Für stark
exsudierende Wunden



Medizinprodukt

Mepilex® Border Flex

Weicher, selbsthaftender, silikonbeschichteter Schaumverband

Produktbeschreibung

Mepilex Border Flex ist ein selbsthaftender, absorbierender Verband, der ein feuchtes Wundmilieu aufrecht erhält. Die wasserdichte äußere Schicht schützt die Wunde vor Schmutz und Bakterien.

Der Verband verfügt über die einzigartige selbsthaftende Wundkontaktschicht - die Safetac® Technologie. Die Wundkontaktschicht minimiert Schmerzen beim Patienten sowie Traumata von Wunden und der wundumgebenden Haut beim Entfernen des Verbands.

Mepilex Border Flex besteht aus:

- einer Wundkontaktschicht aus haftendem weichem Silikon (Safetac) und einer Trägerfolie
- einem flexiblen, aus drei Schichten bestehenden Absorptionskissen: ein Schaum, eine Verteilerschicht aus Vlies und eine Schicht aus hochabsorbierenden Fasern die Wundauflage ist teilweise perforiert mit Flex-Cut Technologie
- einer atmungsaktiven und wasserdichten äußeren Folie, die eine Barriere gegen externe Kontamination bietet

Bestandteile des Verbandmaterials:

Silikon, Polyurethan, Polyacrylat, Baumwolle, Viskose, Polyester und Polyolefin.

Anwendung/Indikation

Mepilex Border Flex ist für die Behandlung einer Vielzahl von exsudierenden Wunden geeignet, darunter Bein-, Fuß- oder Druckgeschwüre, traumatische Wunden (z. B. Hautrisse) sowie chirurgische Wunden. Außerdem eignet sich Mepilex Border Flex bei trockenen/nekrotischen Wunden in Kombination mit Gelen.

Mepilex Border Flex reduziert postoperative Spannungsblasen und kann auch als Teil einer prophylaktischen Therapie zur Prävention von Hautschäden, z. B. Druckgeschwüren, verwendet werden.

Vorsichtsmaßnahmen

- Nicht bei Patienten mit einer bekannten Überempfindlichkeit gegen die Vormaterialien/Bestandteile des Produkts verwenden.
- Nicht zusammen mit Oxidationsmitteln, wie z. B. Hypochloritlösungen oder Wasserstoffperoxid, verwenden.
- Wenn Sie Anzeichen einer Infektion feststellen, z. B. Fieber oder gerötete, warme, geschwollene Wunde bzw. wundumgebende Haut, müssen Sie für eine angemessene medizinische Behandlung medizinisches Fachpersonal hinzuziehen.
- Die Verwendung von Verbänden als Teil einer präventiven Therapie ersetzt nicht die Entwicklung und Beachtung einer umfassenden Strategie zur Vorbeugung von Druckgeschwüren und muss immer auch weitere Aspekte beinhalten, wie z. B. unterstützende Unterlagen, Lagerung, Ernährung, Feuchtigkeitsversorgung, Hautpflege und Bewegung.
- Nicht wiederverwenden. Die Leistungsfähigkeit des Produkts kann bei Wiederverwendung eingeschränkt sein und es können Kreuzkontaminationen auftreten.
- Steril. Verwenden Sie das Produkt niemals, wenn die sterile Barriere beschädigt ist oder die Verpackung vor Gebrauch bereits geöffnet wurde. Produkt nicht resterilisieren.

Gebrauchsanweisung

Mepilex Border Flex kann unter Aufsicht von medizinischem Fachpersonal auch von Laien verwendet werden.

1. Wählen Sie eine passende Verbandform und -größe. Wählen Sie bei Bedarf eine für den spezifischen anatomischen Bereich optimierte Verbandform.

Zur Verwendung auf Wunden:

Das Wundkissen sollte mindestens 1 bis 2 cm der trockenen umgebenden Haut bedecken, um die umgebende Haut vor Mazeration zu schützen und eine sichere Fixierung des Verbands zu gewährleisten.

Bei Verwendung zur Prävention:

Stellen Sie sicher, dass das Wundkissen den durch druckbedingte Verletzungen bzw. Gewebeschädigung gefährdeten Bereich vollständig abdeckt.

2. Zur Verwendung auf Wunden:

Reinigen Sie die Wunde gemäß den klinischen Standards. Trocknen Sie die wundumgebende Haut gründlich.

3. Entfernen Sie die erste Schutzfolie und legen Sie die haftende Seite auf die Wunde.
4. Entfernen Sie die restlichen Schutzfolien und streichen Sie den Hafrand auf der Haut glatt.
Den Verband nicht überdehnen.

Mepilex Border Flex kann je nach Zustand der Wunde und der wundumgebenden Haut sowie gemäß der klinischen Praxis bis zu 7 Tage lang auf der Wunde verbleiben.

Zur Verwendung auf Wunden:

- Mepilex Border Flex kann auch unter Kompression verwendet werden.
- Da Mepilex Border Flex das feuchte Wundmilieu aufrechterhält, wodurch das Débridement unterstützt wird, kann die Wunde ggf. zunächst größer werden. Das ist normal und muss erwartet werden.
- Ein Wechsel auf einen anderen Verbandtyp kann ein anfängliches Zunehmen der Exsudatmenge zur Folge haben, so dass häufigere Verbandwechsel erforderlich werden.

Bei Verwendung zur Prävention:

Der druckgeschwür- bzw. gewebeschiedigungsgefährdete Bereich sollte gemäß klinischer Praxis regelmäßig kontrolliert werden.

Die Entsorgung sollte gemäß den lokalen Umweltschutzbedingungen erfolgen.

Weitere Informationen

Der in dem Produkt verwendete Polyurethanschaum kann eine gelbliche Farbe annehmen, wenn er Licht, Luft und/oder Hitze ausgesetzt wird. Der Farbwechsel hat keinen Einfluss auf die Produkteigenschaften, wenn das Produkt vor dem Haltbarkeitsdatum verwendet wird.

Falls ein schwerwiegender Vorfall im Zusammenhang mit Mepilex Border Flex aufgetreten ist, melden Sie dies an Mölnlycke Health Care.

Mepilex® und Safetac® sind eingetragene Warenzeichen der Mölnlycke Health Care AB.

GERMANY Mölnlycke Health Care GmbH
Grafenberger Allee 297
DE-40237 Düsseldorf
Tel: +49 211 92 08 80
Customer Service Tel: 0800 186 21 80



Master 521425 rev. 04

Revised 2019-05

40493-39

PD-557963 rev.00