

**Einstiegshilfe**
für die Badewanne

Aus verchromtem Stahlrohr.
Griffhöhe 18 cm,
Maximale Wannenstärke 12 cm,
belastbar bis 100 kg.

Artikelbez.	Einstiegshilfe
PZN	04456234
Größe	31 x 40 cm

**Einstiegsgriff**
für die Badewanne

Diese Einstiegshilfe gibt einen sicheren Halt beim Einstieg in die Badewanne. Die Halterung der Einstiegshilfe wird über den Wannenrand gestülpt und einfach mit dem Feststellrad fixiert, damit ein sicheres Einsteigen in die Badewanne gewährleistet ist.

Tragkraft: 113 kg

Artikelbez.	Einstiegshilfe für die Wanne
PZN	07747400
Größe	49,5 x 19,5 x 21 cm

**Einstiegshilfe Hocker**
für die Badewanne

Der Hocker ermöglicht ein komfortables Einsteigen in die Badewanne. Der Hocker ist höhenverstellbar. Die gummierten Füße verhindern ein Verrutschen des Hockers beim Auf- und Absteigen.

Tragkraft: 158 kg

Artikelbez.	Einstiegshilfe Hocker
PZN	07747392
Größe	20-27 x 43 x 23 cm

Sitz mit Intimausschnitt**Badewannensitz**
mit Intimausschnitt

Aluminiumrahmen, pulverbeschichtet. Mit Intimausschnitt, in der Breite verstellbar. Belastbarkeit: 120 kg.

Artikelbez.	Sitz mit Rückenlehne
PZN	03492268
Größe (BxT)	48 - 64 x 41 cm
Artikelbez.	Sitz ohne Rückenlehne
PZN	03492251
Größe (BxT)	48 - 64 x 41 cm
HMV-Nr.	vorhanden

Sitz mit Rückenlehne**Badewannensitz**
mit Rückenlehne

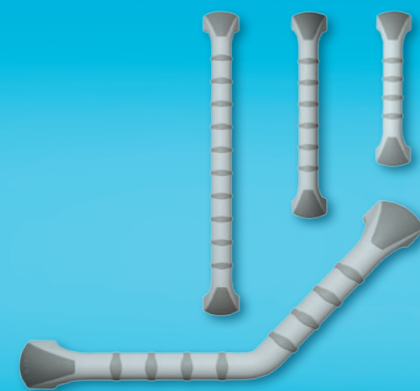
Bequem, stabil und sicher. Bietet Personen mit beeinträchtigter Standfestigkeit Unterstützung bei der täglichen Hygiene, passend für jede handelsübliche Badewanne mit Normalmaß. Stabile Gummi-Auflagekappen sorgen für sicheren Halt auf dem Wannenrand und schützen gleichzeitig vor Kratzern. Tragkraft: 136 kg

Artikelbez.	Badewannensitz mit Lehne
PZN	07747417
Größe	40 x 69-79 x 49 cm

Badewannen-Drehsitz**Badewannen-Drehsitz**
Standard

Optimale Alltagshilfe - schnell montiert und sofort einsetzbar. Mit Hilfe eines seitlichen Hebels kann der Sitz ganz einfach gedreht oder arretiert werden. Pulverbeschichteter Stahlrahmen, Antirutsch-Sitzfläche (Kunststoff), Entwässerungslöcher im Sitz und in der Rückenlehne, schwenkbar um 90 Grad. Belastbarkeit: 136 kg.

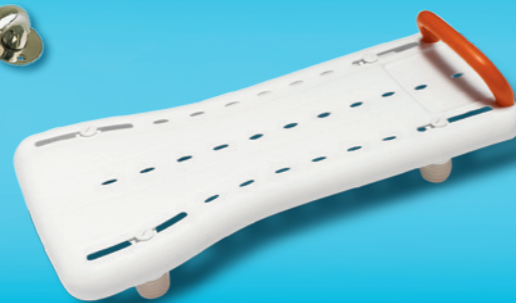
Artikelbez.	Badewannen-Drehsitz Standard
PZN	02604334
Größe	52,5 x 70 x 51 cm



Handy Haltegriff



Universalhaltegriff



Badewannenbrett

Handy Haltegriff
beschichtet

Stabile und sichere Ausführung, antirutschbeschichtet. Zweckmäßiges Design, ohne scharfe Kanten. Belastbarkeit: 160 kg.

Artikelbezeichnung	Handy Haltegriff
PZN	00536137
Grifflänge	30 cm
PZN	00507354
Grifflänge	40 cm
PZN	00519162
Grifflänge	60 cm
PZN	00506981
Grifflänge	40 cm gewinkelt

Universalhaltegriff
aus Edelstahl

Aus rostfreiem Edelstahl. Die strukturierte Oberfläche garantiert einen sicheren Halt. Befestigungsmaterial für Massivwände ist enthalten.

Artikelbez.	Universalhaltegriff
PZN	07426765
Grifflänge	30 cm
PZN	07426788
Grifflänge	45 cm
PZN	07426794
Grifflänge	60 cm
PZN	07426802
Grifflänge	80 cm
PZN	07426819
Grifflänge	90 cm

Badewannenbrett mit Griff
verstellbare Füße

Verstellbare Fixierfüße für sicheren Halt. Sitzfläche mit Ablaufmöglichkeit. Handgriff für sicheres Hinsetzen und Aufstehen. Belastbarkeit: 130 kg.

Artikelbez.	Badewannenbrett mit Griff
PZN	01780046
Länge	69 cm
PZN	01780052
Länge	74 cm
HMV-Nr.	vorhanden



Verstellbarer Badewannen-Drehsitz

Badelifter mit Akku

Drehteller



Badewannen-Drehsitz verstellbar

Ergonomische Sitzfläche mit Intimausschnitt. Stabiler Rahmen aus Aluminium. In der Breite verstellbar, schwenkbar um 90 Grad.
Belastbarkeit: 120 kg.

Artikelbez.	Badewannen-Drehsitz verstellbar
PZN	01099130
Breite	70 - 84 cm
Länge	57 cm
HMV-Nr.	vorhanden

Badelifter mit Akku

Robuste Bauweise. Ergonomische Sitz- und Rückenfläche. Keine Montage notwendig. Rückenlehne per Knopfdruck bis auf 40 Grad absenkbar, schwimmfähiges Handbedienteil.
Gewicht: 13 kg,
Belastbarkeit: 140 kg

Artikelbez.	Badelifter mit Akku
PZN	05968947
Standfläche	58 x 29 cm
Sitzfläche	51 x 38 cm
HMV-Nr.	vorhanden

Drehteller Lifterzubehör

Zubehör für Badewannenlifter. Erleichtert das Drehen des Körpers in die Badeposition.

Artikelbez.	Drehteller
PZN	08792822
Größe	ø 31,5 cm



Hocker rechteckig ohne Rückenlehne

Der Hocker gibt optimale Hilfestellung für Menschen, die mit motorischen Einschränkungen leben müssen. Besonders geeignet bei Standschwierigkeiten. Gummifüße für rutschfesten Halt. 5-fach höhenverstellbar, Tragkraft: 136 kg

Artikelbez.	Hocker rechteckig
PZN	07747506
Größe	37,5-47,5 x 49 x 28,5 cm



Duschstuhl ohne Lehne mit Hygieneausschnitt

Wenn das Stehen Probleme bereitet, hilft dieser Hocker beim Duschen weiter. Die Aussparung in der Sitzfläche erleichtert die Intimhygiene. Das Gestell ist aus Aluminium, die Sitzfläche aus Kunststoff. Gummifüße für rutschfesten Halt. Höhenverstellbar. Tragkraft: 136 kg

Artikelbez.	Duschstuhl ohne Lehne
PZN	07747469
Größe	42-52 x 40,5 x 37 cm



Duschhocker dreieckig verstellbar

Passt sich durch seine platzsparende Form jeder Dusche an. Die dreieckige Sitzfläche erleichtert das Aufstehen. Aufgrund der geringen Transportmaße optimal für die mobile Anwendung geeignet. Belastbarkeit: 130 kg

Artikelbez.	Duschhocker dreieckig
PZN	0559055
Sitzhöhe	42 - 57 cm
Breite	52 cm



Duschhocker rund verstellbar

Sitzfläche rund, höhenverstellbar. Rutschsichere Gummifüße, rostfrei. Belastbarkeit: 120 kg

Artikelbez.	Duschhocker rund
PZN	01115840
Sitzhöhe	39 - 57 cm
Sitzdurchmesser	35 cm



Duschhocker rund verstellbar

Hohe Belastbarkeit, durch Schnellverschlüsse schnell und leicht zu montieren. Belastbarkeit: 150 kg

Artikelbez.	Duschhocker rund
PZN	07363214
Sitzhöhe	42 - 57 cm
Sitzdurchmesser	40 cm



Duschhocker mit Armlehnen

Aluminiumrahmen, pulverbeschichtet. Mit Armlehnen und Intimausschnitt. Höhenverstellbar. Belastbarkeit: 120 kg

Artikelbez.	Duschhocker
PZN	03108353
Sitzhöhe	46 - 53 cm
Größe (BxT)	53 x 44 cm
HMV-Nr.	vorhanden



mit Rückenlehne



mit Hygieneausschnitt



mit Lehnen & Hygieneausschnitt

**Duschstuhl**
mit Rückenlehne

Wenn das Stehen Probleme bereitet und man nicht auf das Duschen verzichten möchte, hilft dieser Stuhl weiter. Das Gestell ist aus Aluminium, die Sitzfläche aus Kunststoff. Höhenverstellbar, GummifüÙe sorgen für rutschfesten Halt. Tragkraft: 136 kg

Artikelbez.	Duschstuhl mit Rückenlehne
PZN	07747446
Größe	69-79 x 49 x 42 cm

Duschstuhl
mit Hygieneausschnitt
und Rückenlehne

Dieser Duschstuhl ist für Personen mit beeinträchtigter Standfestigkeit entwickelt worden. Die Aussparung in der Sitzfläche erleichtert die Intimhygiene. Material: Aluminium und Kunststoff. Höhenverstellbar, GummifüÙe sorgen für rutschfesten Halt. Tragkraft: 136 kg

Artikelbez.	Duschstuhl mit Hygieneausschnitt
PZN	07747452
Größe	71-81 x 43 x 40,5 cm

Duschstuhl
mit Rücken- und Armlehne

Aluminiumrahmen, pulverbeschichtet. Mit Rückenlehne, Armlehnen und Intimausschnitt, höhenverstellbar. Sitzhöhe: 46 - 53 cm, Belastbarkeit: 120 kg.

Artikelbez.	Duschstuhl, starr
PZN	03108376
Größe (BxT)	52 x 53 cm
Artikelbez.	Duschstuhl, faltbar
PZN	03194016
Größe (BxT)	52 x 53 cm
HMV-Nr.	vorhanden

**Duschklappsitz**
höhenverstellbar

Sitzfläche mit Intimausschnitt. StandfüÙe mit Gummikappen. 4 - fach höhenverstellbar. Sitzhöhe: 47 - 57 cm, Belastbarkeit: 120 kg

Artikelbez.	Duschklappsitz
PZN	08793336
Größe (BxT)	47 x 49 cm
HMV-Nr.	vorhanden

**Dusch-Toilettenstuhl**
fahrbar

Armlehnen hochklappbar. Schwenkbare Beinstützen. Ohne Eimer, mit Sitzpolster. 4 Lenkrollen, davon zwei mit Feststeller. Gewicht: 12,1 kg, Belastbarkeit: 120 kg

Artikelbez.	Dusch-Toilettenstuhl fahrbar
PZN	04899428
Breite	55 cm
Länge	84 cm
HMV-Nr.	vorhanden

Toiletten-Eimer
für alle handelsüblichen
Toilettenstühle

Artikelbez.	Toiletteneimer
PZN	02694314

**Metall-Toilettenstuhl**
fahrbar

Abschwenkbare Armlehnen, abschwenk- und abnehmbare Beinstützen. Kann über handelsübliche WC-Becken geschoben werden, inklusive Toiletten-Eimer. Belastbarkeit: 120 kg.

Artikelbez.	Metall-Toilettenstuhl, fahrbar
PZN	03375427
Größe (LxB)	85 x 56 cm
HMV-Nr.	vorhanden

**Metall-Toilettenstuhl**
starr

Aus kunststoffbeschichtetem Stahlrohr. Gepolsterte Armlehnen, abnehmbares Sitzpolster. Auch als normaler Stuhl zu verwenden. Inkl. Toiletteneimer. Sitzfläche: 43 x 42 cm, Sitzhöhe verstellbar von 41 bis 61 cm. Belastbarkeit: 100 kg.

Artikelbez.	Metall-Toilettenstuhl, starr
PZN	08793514
Größe (BxT)	59 x 60 cm

**Toilettenstuhl**
aus Holz

Inklusive Toiletten-Eimer. Sitzfläche: 46 x 40 cm. Belastbarkeit: 150 kg.

Artikelbez.	Toilettenstuhl, Holz
PZN	02694283
Größe (BxT)	57 x 50 cm



Toilettenbrillen-Abdeckung aus Papier

Praktisch auf Reisen, beim Camping, im Restaurant, am Arbeitsplatz etc. Aus Papier, einmal zu verwenden.

Artikelbez.	Toilettenbrillen-Abdeckung
PZN	04866736
Inhalt	10 Stück



Toilettenstützgestell Standard

Sicherer Stand durch rutschfeste Gummifüße. Toiletteneimer herausnehmbar. Lieferung inklusive Rückenstange und Spritzschutz. Gewicht: 6,1 kg, Belastbarkeit: 120 kg.

Artikelbez.	Toilettenstützgestell
PZN	01115952
Sitzhöhe	41 - 56 cm
Breite	62,5 cm
HMV-Nr.	vorhanden



Stützklappgriff universal

Besteht aus pulverbeschichtetem Stahlrohr. Wird fest an der Wand montiert, hochklappbar. Belastbarkeit: 125 kg

Artikelbez.	Stützklappgriff
PZN	00954627
Länge	76 cm



Toilettensitzerhöhung „EASY“ sehr belastbar

Diese Toilettensitzerhöhung ermöglicht eine sichere Fixierung durch leicht zugängliche Schraubverschlüsse. Belastbarkeit: 200 kg

Artikelbez.	Toilettensitzerhöhung EASY mit Deckel
PZN	01780098
Sitzhöhe	10 cm
Artikelbez.	Toilettensitzerhöhung EASY ohne Deckel
PZN	01780081
Sitzhöhe	10 cm
HMV-Nr.	vorhanden



Toilettensitzerhöhung „SOFT“ für handelsübliche WC-Becken

Dank ihrer dichten Schaumstoffstruktur bietet diese Toilettensitzerhöhung einen angenehmen Sitzkomfort. Belastbarkeit: 160 kg

Artikelbez.	Toilettensitzerhöhung SOFT
PZN	00638412
Sitzhöhe	11 cm



Toilettenaulage „Skinfoam“ für handelsübliche Sitzbrillen

Für alle handelsüblichen Sitzbrillen. Schützt vor Kälte und beugt bei längeren Aufhalten dem Decubitus vor.

Artikelbez.	Toilettenaulage, Kunststoff, Skinfoam
PZN	03908881



Sitzerhöhung, verstellbar

Sitzerhöhung mit Deckel und Lehnen

Sitzerhöhung mit Klammern

Toilettensitzerhöhung verstellbar für handelsübliche WC-Becken

Sitzerhöhung um 8, 12 und 16 cm. Mit Deckel und Armlehnen. Sitzneigung verstellbar, Armlehnen klappbar. Belastbarkeit: 120 kg

Artikelbez.	Toilettensitzerhöhung
PZN	01099101
Breite	61,5 cm
HMV-Nr.	vorhanden

Toilettensitzerhöhung verstellbar mit Deckel und Armlehnen

Sitzerhöhung um 6, 10 und 14 cm. Mit Deckel und Armlehnen. Sitzneigung verstellbar, Armlehnen abnehmbar. Belastbarkeit: 150 kg

Artikelbez.	Toilettensitzerhöhung
PZN	07362611
Breite	61,5 cm
HMV-Nr.	vorhanden

Toilettensitzerhöhung mit oder ohne Deckel mit Klammern

Verstellbare, mit Haftgummi beschichtete Klammern ermöglichen eine optimale Anpassung an die Rundungen des WC-Beckens. Sitzhöhe: 10 cm Belastbarkeit: 130 kg

Artikelbez.	Toilettensitzerhöhung mit Deckel
PZN	04849270
Artikelbez.	Toilettensitzerhöhung ohne Deckel
PZN	02695584
HMV-Nr.	vorhanden