

F

NOTICE D'UTILISATION

Aktimed GRID TAPE PRO est une bande en forme de grille à base de polyuréthane dont l'adhésif acrylique comprend avec une 10% synthétique CBD solution dans la masse adhésive. Ne contient pas de THC et n'a donc pas d'effet intoxicant. L'accent est sur les propriétés physiques, à savoir mécaniques du bandage.*

DOMAINES D'APPLICATION

- Bandage de déclenchement et d'acupuncture

INSTRUCTIONS D'UTILISATION

- Le produit est destiné à un usage unique.
- Il est recommandé de confier la pose à des personnes formées telles qu'un médecin, un praticien de santé ou un physiothérapeute.
- Dégraisser la peau avant d'appliquer le bandage adhésif quadrillé.
- La bande doit être appliquée 20 à 30 minutes avant l'activité physique.
- Elle peut parfois causer une irritation de la peau. Dans ce cas, retirez immédiatement la bande.

CONSIGNES DE SÉCURITÉ

- En cas d'allergie à l'un des composants, ne pas utiliser la bande adhésive ou faire tout d'abord un essai sur une petite surface de peau!
- Ne pas appliquer sur des plaies ouvertes ou des lésions cutanées!
- En cas de réactions cutanées telles que des démangeaisons ou des rougeurs, retirez immédiatement le bandage!
- Les femmes enceintes doivent demander conseil auprès de leur médecin avant application!
- Tenir hors de portée des enfants!

F

DURÉE D'APPLICATION

La bande peut rester en place jusqu'à 6 jours sur la peau.

COMPOSITION

80% polyester, 15% polyuréthane, 5% acrylate. Adhésif contient avec une 10% synthétique CBD solution.

DONNÉES TECHNIQUES

- **PETIT:** 2,1 cm x 2,7 cm
- **MOYEN:** 2,8 cm x 3,6 cm
- **GRAND:** 4,4 cm x 5,2 cm

Conserver dans un endroit frais, sec et à l'abri des rayons directs du soleil, entre 5° C et 30° C.

* Les effets n'ont pas été scientifiquement prouvés



Aktimed GmbH, Theaterstr. 18, 69117 Heidelberg, Allemagne
www.aktimed-tape.de

I

INFORMAZIONI D'USO

Aktimed GRID TAPE PRO è un cerotto reticolato a base di poliuretano nel quale è integrato il cerotto acrilico con una 10% sintetica CBD soluzione integrati nella massa adesiva. Non contiene THC e quindi non ha un effetto inebriante. In primo piano vi sono le proprietà fisiche e meccaniche del bendaggio.*

INDICAZIONI TERAPEUTICHE

- Cerotto trigger e agopuntura

MODALITÀ D'USO

- Il prodotto è monouso.
- L'applicazione è raccomandata da personale qualificato come medico, naturopata o fisioterapista.
- Prima di applicare il cerotto reticolato sgrassare la pelle.
- Il cerotto deve essere applicato 20-30 minuti prima dell'attività fisica.
- Occasionalmente può causare irritazione alla pelle. In questo caso, rimuovere immediatamente il cerotto

ISTRUZIONI DI SICUREZZA

- In caso di allergia a uno qualsiasi degli ingredienti non utilizzare il cerotto oppure testarlo prima su una piccola area di pelle!
- Non attaccare su ferite aperte e lesioni della pelle!
- In caso di reazioni cutanee come prurito o arrossamento, rimuovere immediatamente il cerotto!
- Le donne incinte possono applicare il cerotto solo dopo aver consultato il medico curante!
- Tenere fuori dalla portata dei bambini!

I

DURATA APPLICAZIONE

Il cerotto dura fino a 6 giorni sulla pelle.

INGREDIENTI

80% poliestere, 15% poliuretano, 5% acrilato. L'adesivo contiene 10% sintetico CBD soluzione.

DATI TECNICI

- **PICCOLO:** 2,1 cm x 2,7 cm
- **MEDIO:** 2,8 cm x 3,6 cm
- **GRANDE:** 4,4 cm x 5,2 cm

Fresco, asciutto e protetto dalla luce solare diretta
conservare tra 5° C e 30° C.

* Gli effetti non sono stati scientificamente dimostrati



Aktimed GmbH, Theaterstr. 18, 69117 Heidelberg, Germania
www.aktimed-tape.de

D

GEBRAUCHSINFORMATIONEN

Aktimed GRID TAPE PRO ist ein Tape in Gitterform auf Basis von Polyurethan in dessen Acrylatkleber eine 10%-ige synthetische CBD-Lösung integriert ist. Enthält kein THC und wirkt daher nicht berauschend. Im Vordergrund stehen die physikalischen bzw. mechanischen Eigenschaften des Tapes.*

ANWENDUNGSGEBIETE

- Trigger und Akupunktur-Taping

ANWENDUNGSHINWEISE

- Das Produkt ist für den einmaligen Gebrauch bestimmt.
- Empfohlen wird die Anlage durch geschulte Personen wie Arzt, Heilpraktiker oder Physiotherapeut.
- Vor dem Aufbringen der Gitterpflaster die Haut entfetten. Das Tape sollte 20-30 Minuten vor sportlicher Aktivität angelegt werden.
- Es kann gelegentlich zu Hautirritationen kommen. In diesem Fall umgehend das Tape entfernen.

SICHERHEITSHINWEISE

- Bei Allergie gegen einen der Inhaltsstoffe Tape nicht verwenden oder zunächst an einer kleinen Hautstelle testen!
- Nicht auf offene Wunden und Hautverletzungen kleben! Bei Hautreaktionen wie Juckreiz oder Rötungen das Tape sofort entfernen!
- Schwangere dürfen das Tape nur nach Rücksprache mit dem behandelnden Arzt anlegen!
- Für Kinder unzugänglich aufbewahren!

D

ANWENDUNGSDAUER

Das Tape hält bis zu 6 Tagen auf der Haut.

INHALTSSTOFFE

80% Polyester, 15% Polyurethan, 5% Acrylat
Klebmasse enthält eine 10%-ige synthetische CBD-Lösung.

TECHNISCHE DATEN

- **KLEIN:** 2,1 cm x 2,7 cm
- **MITTEL:** 2,8 cm x 3,6 cm
- **GROß:** 4,4 cm x 5,2 cm

Kühl, trocken und vor direkter Sonneneinstrahlung geschützt zwischen 5° C und 30° C lagern.

* Wirkungen sind wissenschaftlich nicht bewiesen



Aktimed GmbH, Theaterstr. 18, 69117 Heidelberg, Deutschland
www.aktimed-tape.de

E

PACKAGE INFORMATION LEAFLET

Aktimed GRID TAPE PRO is a grid-shaped tape based on polyurethane that has a 10% synthetic CBD-solution integrated into the acrylic adhesive. Contains no THC and therefore does not have an intoxicating effect. The focus is on the physical and mechanical properties of the adhesive tape.*

APPLICATIONS

- Trigger Point and Acupuncture Point Taping

INDICATIONS FOR USE

- The product is intended for single use.
- Application is recommended by a trained person such as doctor, naturopath or physiotherapist.
- Before applying the grid tape degrease the skin.
- The tape should be applied 20-30 minutes before physical activity.
- It may occasionally cause skin irritation. In this case, immediately remove the tape.

SAFETY INFORMATION

- In case of allergy to any of the ingredients do not use the tape or first test on a small area of skin!
- Do not adhere to open wounds or skin injuries!
- In the case of skin reactions such as itching or redness remove the tape immediately!
- Pregnant women may only apply the tape after consultation with the attending physician!
- Keep out of reach of children!

E

APPLICATION TIME

The tape lasts up to 6 days on the skin.

INGREDIENTS

80% polyester, 15% polyurethane, 5% acrylate. Adhesive mass contains a 10% synthetic CBD-solution.

TECHNICAL DATA

- **SMALL:** 2,1 cm x 2,7 cm
- **MEDIUM:** 2,8 cm x 3,6 cm
- **LARGE:** 4,4 cm x 5,2 cm

Store in a dry and cool place away from sunlight. Store between 5° C and 30° C.

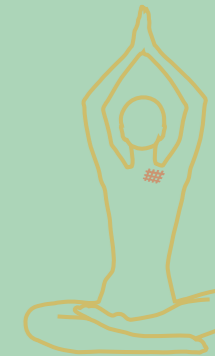
* Effects have not been scientifically proven



Aktimed GmbH, Theaterstr. 18, 69117 Heidelberg, Germany
www.aktimed-tape.de

Aktimed
GRID TAPE PRO

Mit CBD-Lösung*



D E I F ES

* Im Vordergrund stehen die physikalischen bzw. mechanischen Eigenschaften des Pflasters.
* Wirkungen sind wissenschaftlich nicht bewiesen.

ES

UTILIZAR LA INFORMACIÓN

Aktimed GRID TAPE PRO es una cinta de red a base de poliuretano con una 10% sintético CBD solución integrados en la masa adhesiva. No contiene THC y por lo tanto no tiene un efecto intoxicante. Las propiedades físicas y mecánicas del vendaje figuran en primer término.*

ÁREAS DE APLICACIÓN

- Vendaje para liberación miofascial y acupuntura

INSTRUCCIONES DE APLICACIÓN

- El producto está destinado a un solo uso.
- El sistema es recomendado por personas capacitadas como médicos, naturópatas o fisioterapeutas.
- Desengrasar la piel antes de aplicar la cinta de red.
- La cinta debe aplicarse de 20 a 30 minutos antes de realizar actividad deportiva.
- Ocasionalmente puede causar irritación en la piel. En este caso, retire la cinta inmediatamente.

ADVERTENCIAS DE SEGURIDAD

- Si usted es alérgico a alguno de los componentes, no use la cinta o pruébela primero en un área pequeña de la piel.
- No aplicar en heridas abiertas y lesiones cutáneas.
- En caso de reacciones cutáneas como picor o enrojecimiento, retire la cinta inmediatamente.
- Si está embarazada, consulte a su médico antes de aplicar la cinta.
- Mantener fuera del alcance de los niños

ES

DURACIÓN DE LA APLICACIÓN

La cinta dura hasta 6 días sobre la piel.

COMPOSICIÓN

80% poliéster 15% poliuretano, 5% acrilato. Masa adhesiva contenga 10% sintético CBD solución.

DATOS TÉCNICOS

- PEQUEÑO: 2,1 cm x 2,7 cm
- MEDIANO: 2,8 cm x 3,6 cm
- GRANDE: 4,4 cm x 5,2 cm

Conservar en un lugar fresco y seco, protegido de la luz directa del sol, entre 5° C y 30° C.

* Los efectos no están científicamente probados



Aktimed GmbH, Theaterstr. 18, 69117 Heidelberg, Alemania
www.aktimed-tape.de

D

ÜBERSICHT ÜBER MÖGLICHE AKUPUNKTUR UND TRIGGERPUNKTE

E

OVERVIEW OF POSSIBLE ACUPUNCTURE AND TRIGGER POINTS

F

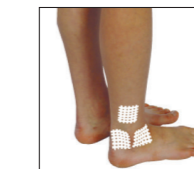
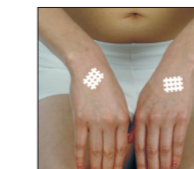
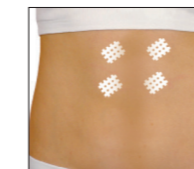
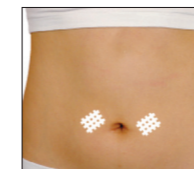
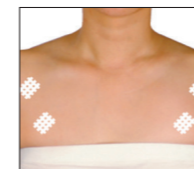
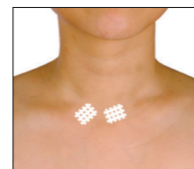
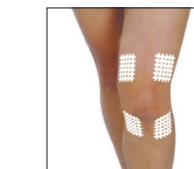
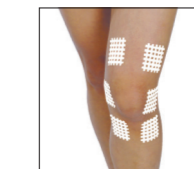
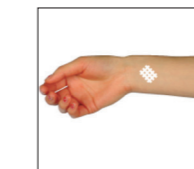
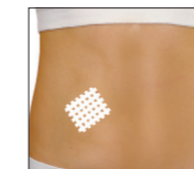
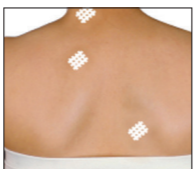
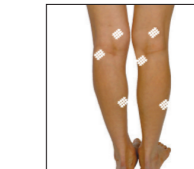
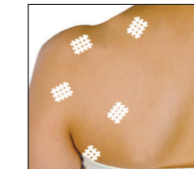
VUE D'ENSEMBLE DES POINTS D'ACUPUNCTURE ET DE DÉCLENCHEMENT POSSIBLES

I

PANORAMICA DEI POSSIBILI PUNTI DI AGOPUNTURA E TRIGGER

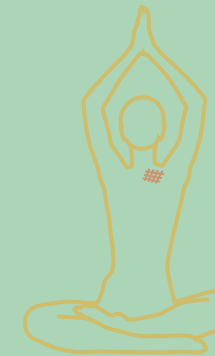
ES

RESUMEN DE POSIBLES ACUPUNTURA Y PUNTOS GATILLO



Aktimed
GRID TAPE PRO

Mit CBD-Lösung*



D E I F ES

* Im Vordergrund stehen die physikalischen bzw. mechanischen Eigenschaften des Pflasters.
* Wirkungen sind wissenschaftlich nicht bewiesen.