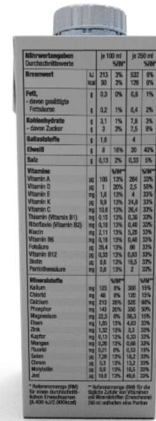
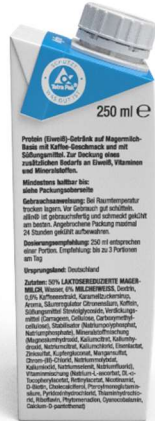




allin® LIGHT Protein Drink Kaffee



Nährwertangaben Durchschnittswerte	je 100 ml	% NRV*	je 250 ml	% NRV*
Brennwert	kJ kcal	213 50	3% 128	6% 6%
Fett, - davon gesättigte Fettsäuren	g	0,3 0,2	0% 1	0% 0,4
Kohlenhydrate - davon Zucker	g	3,1 3	1% 3%	7,8 7,5
Eiweiß	g	8 10	16% 20	40% 40%
Salz	g	0,13	2%	0,33 5%
Vitamine		% NRV*		% NRV*
Vitamin A	µg	106	13%	264 33%
Vitamin D	µg	1	20%	2,5 50%
Vitamin E	mg	1,6	13%	4 33%
Vitamin K	µg	9,9	13%	24,8 33%
Vitamin C	mg	10,6	13%	26,4 33%
Thiamin (Vitamin B1)	mg	0,15	13%	0,38 33%
Riboflavin (Vitamin B2)	mg	0,19	13%	0,48 33%
Niacin	mg	2,11	13%	5,28 33%
Vitamin B6	mg	0,19	13%	0,48 33%
Folsäure	µg	24,4	13%	61 33%
Vitamin B12	µg	0,33	13%	0,83 33%
Biotin	µg	6,8	13%	16,5 33%
Panthenolsäure	µg	0,8	13%	2 33%
Mineralstoffe		% NRV*		% NRV*
Kalium	mg	120	6%	300 10%
Calcium	mg	48	6%	120 10%
Sodium	mg	210	28%	525 60%
Phosphor	mg	140	20%	350 50%
Magnesium	mg	22,5	6%	56,3 10%
Eisen	mg	1,85	13%	4,63 33%
Zink	mg	1,22	13%	3,3 33%
Kupfer	mg	0,13	13%	0,33 33%
Mangan	mg	0,26	13%	0,65 33%
Fluorid	mg	0,21	6%	0,53 10%
Selen	µg	7,20	13%	18,2 33%
Chrom	µg	5,3	13%	13,2 33%
Molybdän	µg	6,8	13%	16,5 33%
Jod	µg	19,9	13%	49,8 33%

Protein (Eiweiß)-Getränk auf Magermilch-Basis mit Kaffee-Geschmack und mit Süßungsmittel. Zur Deckung eines zusätzlichen Bedarfs an Eiweiß, Vitaminen und Mineralstoffen.

Erhöhter Koffein Gehalt: 60 mg/100ml
 Für Kinder und Schwangere oder stillende Frauen nicht empfohlen.

Ungesüßtes Produkt | Mindestens haltbar bis
 in diese Packungsbezeichnung
 Gebrauchsanweisung: Bei Raumtemperatur trocken lagern. Vor Gebrauch gut schütteln.
 allin® ist gebrauchsfertig und schmeckt gekühlt am besten. Angebrochene Packung maximal 24 Stunden gekühlt aufbewahren.
 Dosierungsempfehlung: 250 ml entsprechen einer Portion. Empfehlung: bis zu 3 Portionen am Tag.

Zutaten: 50% LAKTOSEERDUZIERTE MAGERMILCH, Wasser, 6% MILCHWEISS, Dextrin, 0,6% Kaffeeextrakt, Karamellzucker syrup, Aroma, Säureregulator Citronensäure, Koffein, Süßungsmittel Steviolglycoside, Verdickungsmittel (Gellan, Cellulose, Carboxymethylcellulose), Stabilisator (Natriumhexametaphosphat, Natriumtriphosphat), Mineralstoffmischung (Magnesiumhydroxid, Kaliumcitrat, Kaliumhydroxid, Natriumcitrat, Kaliumchlorid, Eisenlactat, Zinkoxid, Kupferglukonat, Manganacetat, Chrom-(III)-Chlorid, Natriumiodid, Kaliumiodid, Natriumseleat, Natriumfluorid), Vitaminmischung (Natrium-L-ascorbat, DL-α-Tocopherolacetat, Retinylacetat, Nicotinamid, D-Biotin, Dodecylsulfat, Pyridoxinhydrochlorid, Pyridoxinhydrochlorid, Thiaminhydrochlorid, Riboflavin, Phytanolsäure, Cyanocobalamin, Calcium-D-pantothenat)



Nährwertangaben Durchschnittswerte	je 100 ml	% NRV*	je 250 ml	% NRV*
Brennwert	kJ kcal	213 50	3% 128	6% 6%
Fett, - davon gesättigte Fettsäuren	g	0,3 0,2	0% 1	0% 0,4
Kohlenhydrate - davon Zucker	g	3,1 3	1% 3%	7,8 7,5
Eiweiß	g	8 10	16% 20	40% 40%
Salz	g	0,13	2%	0,33 5%
Vitamine		% NRV*		% NRV*
Vitamin A	µg	106	13%	264 33%
Vitamin D	µg	1	20%	2,5 50%
Vitamin E	mg	1,6	13%	4 33%
Vitamin K	µg	9,9	13%	24,8 33%
Vitamin C	mg	10,6	13%	26,4 33%
Thiamin (Vitamin B1)	mg	0,15	13%	0,38 33%
Riboflavin (Vitamin B2)	mg	0,19	13%	0,48 33%
Niacin	mg	2,11	13%	5,28 33%
Vitamin B6	mg	0,19	13%	0,48 33%
Folsäure	µg	24,4	13%	61 33%
Vitamin B12	µg	0,33	13%	0,83 33%
Biotin	µg	6,8	13%	16,5 33%
Panthenolsäure	µg	0,8	13%	2 33%
Mineralstoffe		% NRV*		% NRV*
Kalium	mg	120	6%	300 10%
Calcium	mg	48	6%	120 10%
Sodium	mg	210	28%	525 60%
Phosphor	mg	140	20%	350 50%
Magnesium	mg	22,5	6%	56,3 10%
Eisen	mg	1,85	13%	4,63 33%
Zink	mg	1,22	13%	3,3 33%
Kupfer	mg	0,13	13%	0,33 33%
Mangan	mg	0,26	13%	0,65 33%
Fluorid	mg	0,21	6%	0,53 10%
Selen	µg	7,20	13%	18,2 33%
Chrom	µg	5,3	13%	13,2 33%
Molybdän	µg	6,8	13%	16,5 33%
Jod	µg	19,9	13%	49,8 33%

allin® LIGHT

- ist fettfrei und enthält über 75% weniger Kohlenhydrate als allin® COMPLETE Protein Maltzart
- ist reich an Milch-Protein (Eiweiß) zur Erhaltung und Zunahme von Muskelmasse
- enthält Salzsäure, 13 Vitamine und 14 Mineralstoffe
- Vitamine A, D, C, B6, B12, Zink und Selen tragen zu einer normalen Funktion des Immunsystems bei
- Magnesium, Niacin und Riboflavin tragen zur Beseitigung von Müdigkeit und Ermüdung bei
- Calcium trägt zur Erhaltung normaler Knochen bei
- Laktose reduziert auf <0,5g/100ml
- frei von Gluten und Purin
- geeignet für Vegetarier
- Osmolarität 293 mOsm/l

allin® ERNÄHRUNGSBERATUNG
 für Menschen mit besonderen Ernährungsbedürfnissen, für Sportler zur Optimierung der Bodybalance. www.allin-protein.com

Wichtiger Hinweis: Zur eiweiß- und nährstoffreichen Ernährung von Erwachsenen, Heranwachsenden und Kindern ab 6 Jahre geeignet. allin® ist kein Ersatz für eine abwechslungsreiche und ausgewogene Ernährung sowie eine gesunde Lebensweise.

ALLIN Diätetik GmbH
 Gäringer Straße 55, 1190 Wien / Österreich

* Referenzmenge (RM) für einen durchschnittlichen Erwachsenen (60 kg Körpergewicht)

** Referenzmenge (RM) für die tägliche Zufuhr von Vitaminen und Mineralstoffen (Erwachsene) 250 ml enthalten eine Portion

* Referenzmenge (RM) für einen durchschnittlichen Erwachsenen (60 kg Körpergewicht)

** Referenzmenge (RM) für die tägliche Zufuhr von Vitaminen und Mineralstoffen (Erwachsene) 250 ml enthalten eine Portion



Marke	allin® LIGHT
Produkt	allin® LIGHT Protein Drink Kaffee
Produktbezeichnung	Protein (Eiweiß)-Getränk auf Magermilch Basis mit Kaffee-Geschmack und mit Süßungsmittel.
Verwendung	Zur Deckung eines zusätzlichen Bedarfs an Eiweiß, Vitaminen und Mineralstoffen. Erhöhter Koffeingehalt: 40 mg/100ml Für Kinder und Schwangere oder stillende Frauen nicht empfohlen.
Gebrauchsanweisung	Bei Raumtemperatur trocken lagern. Vor Gebrauch gut schütteln. allin® ist gebrauchsfertig und schmeckt gekühlt am besten. Angebrochene Packung maximal 24 Stunden gekühlt aufbewahren.
Dosierungsempfehlung	250 ml entsprechen einer Portion. Empfehlung: bis zu 3 Portionen am Tag
Zutaten	50% LAKTOSEREDUZIERTER MAGERMILCH, Wasser, 6% MILCHEIWEISS, Dextrin, 0,6% Kaffeeextrakt, Karamellzuckersirup, Aroma, Säureregulator Citronensäure, Koffein, Süßungsmittel Steviolglycoside, Verdickungsmittel (Carrageen, Cellulose, Carboxymethylcellulose), Stabilisator (Natriumpolyphosphat, Natriumphosphate), Mineralstoffmischung (Magnesiumhydroxid, Kaliumcitrat, Kaliumhydroxid, Natriumcitrat, Kaliumchlorid, Eisenlactat, Zinksulfat, Kupfergluconat, Mangansulfat, Chrom-(III)-Chlorid, Natriummolybdat, Kaliumiodid, Natriumselenit, Natriumfluorid), Vitaminmischung (Natrium-L-ascorbat, DL- α -Tocopherylacetat, Retinylacetat, Nicotinamid, D-Biotin, Cholecalciferol, Pteroylmonoglutaminsäure, Pyridoxinhydrochlorid, Thiaminhydrochlorid, Riboflavin, Phytomenadion, Cyanocobalamin, Calcium-D-pantothenat)
Produktmerkmale	allin® LIGHT • ist fettfrei und enthält über 75% weniger Kohlenhydrate als allin® COMPLETE Protein Mahlzeit • ist reich an Milch-Protein (Eiweiß) zur Erhaltung und Zunahme von Muskelmasse • enthält Ballaststoffe, 13 Vitamine und 14 Mineralstoffe • Vitamine A, D, C, B6, B12, Zink und Selen tragen zu einer normalen Funktion des Immunsystems bei. • Magnesium, Niacin und Riboflavin tragen zur Verringerung von Müdigkeit und Ermüdung bei. • Calcium trägt zur Erhaltung normaler Knochen bei. • Laktose reduziert auf <0,5g/100ml • frei von Gluten und Purin • geeignet für Vegetarier • Osmolarität 293 mOsm/l
Wichtiger Hinweis	Zur eiweiß- und nährstoffreichen Ernährung von Erwachsenen und Heranwachsenden geeignet. allin® ist kein Ersatz für eine abwechslungsreiche und ausgewogene Ernährung sowie eine gesunde Lebensweise.

Produkt Dokumentation: allin® LIGHT Protein Drink Kaffee
Artikel-Nummer: LPD250K
Dokumentenstand: 08.18



Hersteller	ALLIN Diätetik GmbH, Grinzinger Straße 55, 1190 Wien, Österreich
Artikel-Nummer	LPD250K
EAN Code Verpackung	912002616330 3
EAN Code Umverpackung	912002616452 2
PZN Nummer Österreich	4907205
PZN Nummer Deutschland	15225839
Umsatzsteuer	Es ist der volle Umsatzsteuersatz anzuwenden
Zolltarif Nummer (TARIC)	22029995