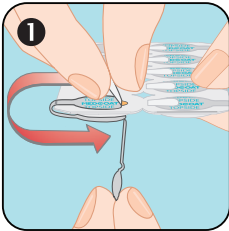
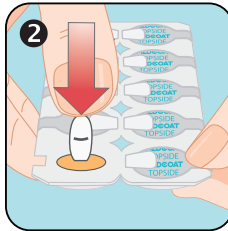


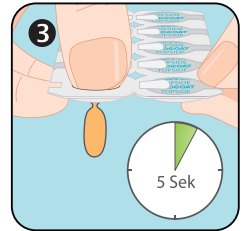
Gut schmeckender Überzug zum leichteren Schlucken von Tabletten und Kapseln



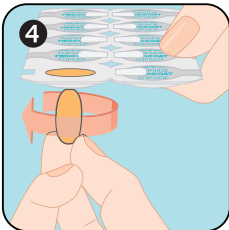
1. Ziehen Sie die silberne Metallfolie von der Ober- und Unterseite des Blisters ab.



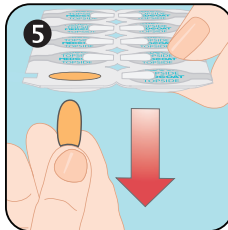
2. Drücken Sie die Tablette / Kapsel durch den geöffneten Napf (gelbe Fläche) an der Oberseite, Abbildung 6 zeigt, wie man runde oder geteilte Tabletten hindurchdrückt.



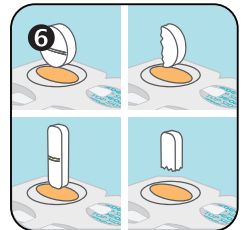
3. Drücken Sie so lange, bis die gesamte Tablette / Kapsel umhüllt ist. Warten Sie dann 5 Sekunden.



4. Drehen Sie die Tablette / Kapsel zweimal um, ohne daran zu ziehen.



5. Lösen Sie die Tablette / Kapsel von dem Blister, indem Sie schnell daran ziehen. Schlucken Sie die umhüllte Tablette / Kapsel mit Flüssigkeit.



6. Diese Abbildung zeigt, wie man verschiedene Tablettenarten und geteilte Tabletten durch die Öffnung drückt.

Was ist MEDCOAT® Schluckhilfe?

MEDCOAT® Schluckhilfe umhüllt Tabletten und Kapseln für ein leichteres Schlucken sowie einen besseren Geschmack. MEDCOAT® Schluckhilfe ist für Erwachsene und Kinder ab 4 Jahren geeignet.

Wie funktioniert MEDCOAT® Schluckhilfe?

Die Hülle macht Tabletten / Kapseln glatter und enthält speichelanregende Inhaltsstoffe für ein leichteres Schlucken. Zudem überdeckt sie auch einen unangenehmen Geschmack mit einem erfrischenden Zitronenaroma. Die aus Lebensmittelzutaten bestehende Hülle löst sich schnell auf und hat keine bekannten Wechselwirkungen mit der überzogenen Tablette / Kapsel.

Wie ist MEDCOAT® Schluckhilfe anzuwenden?

Jeder Napf (insgesamt 10 pro Blisterkarte) kann genutzt werden, um eine große oder zwei kleine Tabletten / Kapseln zu umhüllen. Wenn nur eine Tablette eingenommen wird, muss für jede weitere Einnahme ein neuer Napf benutzt werden. Schlucken Sie die umhüllte Tablette / Kapsel mit der empfohlenen Menge Flüssigkeit, sobald sie überzogen ist. MEDCOAT® Schluckhilfe kann für Tabletten und Kapseln in verschiedenen Größen und Formen benutzt werden (siehe Abbildung 6), auch für geteilte Tabletten. Am besten verwenden Sie MEDCOAT® Schluckhilfe bei Zimmertemperatur. Benutzte Näpfe können von der Blisterkarte abgetrennt werden.

Wann sollte MEDCOAT® Schluckhilfe nicht angewendet werden?

Verwenden Sie dieses Produkt nicht mit Tabletten / Kapseln, die gekaut werden sollen oder die sich im Mund oder in Wasser auflösen sollen. Benutzen Sie es nicht mit Tabletten oder Kapseln, die ausschließlich mit Wasser eingenommen werden dürfen. Bitte beachten Sie, dass manche Tabletten nicht geteilt werden dürfen.

Wie ist MEDCOAT® Schluckhilfe aufzubewahren?

Bewahren Sie MEDCOAT® Schluckhilfe bei Zimmertemperatur in der geschlossenen Originalverpackung auf. Schützen Sie sie vor Sonnenlicht und bewahren Sie sie außerhalb der Reichweite von Kindern auf.

Haltbarkeit

Benutzen Sie MEDCOAT® Schluckhilfe nicht mehr nach dem Mindesthaltbarkeitsdatum, das auf der Rückseite der Packung angegeben ist. Verbrauchen Sie MEDCOAT® Schluckhilfe innerhalb von drei Monaten, nachdem Sie die Packung geöffnet haben.

Zutaten

Süßungsmittel Maltit, pflanzliche Fette (Kokos, Palm), Säure-regulator Citronensäure, Gelatine, Emulgator Zuckerester von Speisefettsäuren, Farbstoff Kurkumin, Zitronenaroma. Kann bei übermäßigem Verzehr abführend wirken.

Ausführliche Informationen zu MEDCOAT® Schluckhilfe und eine Video-Anleitung finden Sie unter www.medcoat-schluckhilfe.de

MEDCOAT® Schluckhilfe erhalten Sie exklusiv in der Apotheke.

Vertrieb:

HENNIG ARZNEIMITTEL GmbH & Co. KG
Liebigstr. 1-2 · 65439 Flörsheim am Main
Telefon: 06145 / 508-0
Telefax: 06145 / 508-140
Email: info@hennig-am.de

Hersteller:

Med Coat AB · Tyresö · Schweden