



- ✓ phosphatfrei
- ✓ ohne Konservierungsstoffe

## Augen-Tropfen Hyaluron 0,2%

Doppelherz Augen-Tropfen Hyaluron 0,2 % ist eine sterile Lösung zur Anwendung am Auge mit einem physiologischen pH-Wert, die in einer 10-ml-Mehrfachdosenflasche bereitgestellt wird. Die Hauptwirkung des Produkts besteht darin, mithilfe von Natriumhyaluronat und Hypromellose die Gleitfähigkeit der Augenoberfläche zu erhöhen und ihr Feuchtigkeit zu spenden.

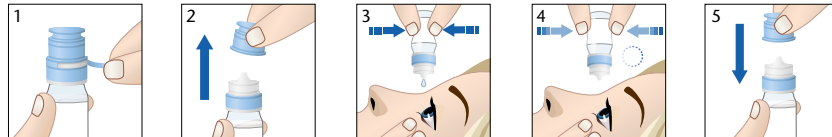
Doppelherz Augen-Tropfen Hyaluron 0,2 % ist angezeigt zur Linderung von Rötungen, Ermüdung und Beschwerden am Auge sowie von trockenen Augen.

Natriumhyaluronat wird wegen seiner feuchtigkeitsspendenden und die Gleitfähigkeit erhöhenden Wirkung verwendet, die trockenen Augen entgegenwirkt und einen Film bildet, der die innere Schicht der Hornhaut vor Umwelteinflüssen schützt. Hypromellose ist ein Polymer mit mukomimetischen Eigenschaften, das den Tränenfilm auf der Oberfläche der Hornhaut stabilisiert, indem es ein schützendes, transparentes und viskoelastisches Schild bildet. Natriumhyaluronat ist ein Molekül, das bereits natürlich dort im menschlichen Körper vorhanden ist, wo eine ständige Gleitfähigkeit erforderlich ist (z. B. Knorpel, Haut, Tränenfilm), und daher biokompatibel ist. Dieses Gleitmittel bietet zusammen mit Hypromellose eine intensive und lang anhaltende Feuchtigkeit auf der Augenoberfläche. Die Gleitmittel ziehen Wasser aus der Umgebung an und speichern es, sodass sich auf der Oberfläche des Auges ein Gleitfilm bildet. Da dieser visköse Schutzfilm nach und nach Wasser abgibt, sorgt Doppelherz Augen-Tropfen Hyaluron 0,2 % für eine lang anhaltende Befeuchtung der Augen. Darüber hinaus enthält Doppelherz Augen-Tropfen Hyaluron 0,2 % Natriumchlorid und Boratpuffer, um eine physiologische Lösung zu gewährleisten, sowie destillierte Wässer aus Kamille, Aloe, Hagebutte und Heidelbeere, um die feuchtigkeitsspendende Wirkung abzusichern. Doppelherz Augen-Tropfen Hyaluron 0,2 % enthält keine Konservierungsstoffe oder Phosphatpuffer. Doppelherz Augen-Tropfen Hyaluron 0,2 % ist für Kontaktlinsen-träger geeignet.

### VERWENDUNGSZWECK

Doppelherz Augen-Tropfen Hyaluron 0,2 % entfalten eine feuchtigkeitsspendende und die Gleitfähigkeit erhöhende Wirkung auf der Augenoberfläche und lindern dadurch Rötung, Ermüdung und Beschwerden am Auge oder an der Augenschleimhaut als Folge von Umwelteinflüssen (Wind, Rauch, Umweltverschmutzung, längere Sonneneinstrahlung, Meersalz und Wasser) und längerer Nutzung des Computers. Sie wirken auch beim Trockenen-Augen-Syndrom. Sie verschaffen auch Linderung bei Belastungen der Augen durch das Tragen von Kontaktlinsen und chirurgischen Eingriffen an der Augenoberfläche. Darüber hinaus haben die Augentropfen eine optimale Viskosität, die das Produkt besonders hilfreich macht, um das Einsetzen oder Entfernen von Kontaktlinsen zu erleichtern und lästige Rötungen der Augen zu vermeiden, vor allem bei Erwachsenen, bei denen ein Ungleichgewicht des Tränenfilms leichter auftreten kann.

### Anwendungshinweise:



- Waschen und trocknen Sie vor der Anwendung gründlich Ihre Hände;
- Entfernen Sie vor dem ersten Gebrauch den Originalitätsverschluss; (Bild 1)
- Entfernen Sie die Schutzkappe; (Bild 2)
- Tropfen Sie durch leichten bis mittleren Druck 2-3 Tropfen in jedes Auge; es dürfen nicht mehr als 10 Dosen (2-3 Tropfen pro Auge) pro Tag angewendet werden; (Bild 3)
- Warten Sie nach jedem Tropfen ein paar Sekunden, ohne die Flasche zu drücken. Dadurch kann genügend Luft in das sterile Luftfiltersystem zurückströmen, da es sonst schwieriger ist, die Tropfen herauszubekommen; (Bild 4)
- Durch das allmähliche Leeren der Flasche kann ein höherer Druck zur Abgabe des Produktes nötig sein. Dies ist auf die Eigenschaften des Verschlusssystems zurückzuführen, das die Sterilität sowie die chemischen und physikalischen Eigenschaften konservierungsmittelfreier Lösungen bewahrt. Außerdem verbleibt immer eine kleine Menge der Lösung in der Flasche;
- Wenn Sie glauben, dass Sie das Auge verfehlt haben, tröpfeln Sie einen weiteren Tropfen ein;
- Wiederholen Sie den Vorgang bei Bedarf an dem anderen Auge;
- Schütteln Sie den verbleibenden Tropfen nach Gebrauch von der Spitze ab;
- Verschließen Sie die Flasche nach dem Gebrauch sofort mit der Kappe; (Bild 5)

- Setzen Sie die Schutzkappe nicht wieder auf, wenn das Behältnis noch zusammengedrückt ist;
- Bringen Sie die Tropferspitze nicht mit irgendetwas in Berührung, auch nicht mit Ihren Augen oder Ihren Fingern;
- Das Produkt kann bis zu 3 Monate nach dem ersten Anbruch verwendet werden;

### Zusammensetzung:

0,2 % Natriumhyaluronat, 0,2 % Hypromellose, destillierte Wässer aus Hagebutte (*Rosa canina*), Aloe (*Aloe barbadensis Miller*), Kamille (*Chamomilla recutita*) und Heidelbeere (*Vaccinium myrtillus*), Borsäure, Natriumtetraborat-Decahydrat, Natriumchlorid, Wasser für Injektionszwecke.

### Anwendungshinweise:

- Das Produkt enthält folgende CMR Stoffe in Konzentrationen über 0,1 w/w: Borsäure und Natriumtetraborat-Decahydrat. Das Produkt ist nicht für Kinder sowie schwangere und stillende Frauen geeignet.
- Das Sehen kann vorübergehend verschwommen sein. Ein leichtes Brennen oder Stechen können vorübergehend als Folge einer Augenreizung auftreten. Wenn diese Wirkungen anhalten oder sich verschlimmern, informieren Sie sofort Ihren Arzt.
- Das Produkt ist nur zur äußeren Anwendung am Auge.
- Das Produkt ist nur zur Anwendung bei einem einzigen Patienten bestimmt.
- Wenden Sie das Produkt nicht an, wenn das Behältnis beim ersten Öffnen beschädigt oder nicht vollständig verschlossen ist.
- Nicht anwenden, wenn Partikel und/oder Farbveränderungen der Lösung sichtbar sind.
- Berühren Sie während der Anwendung nicht Ihre Augen oder eine andere Oberfläche mit der Tropferspitze des Behältnisses.
- Wenden Sie das Produkt nicht nach dem auf dem Umkarton angegebenen Verfalldatum an.
- Bei auftretenden Nebenwirkungen brechen Sie die Behandlung ab und wenden Sie sich an einen Arzt.
- Nicht anwenden bei bekannter Unverträglichkeit gegenüber einem der Inhaltsstoffe der Lösung und/oder wenn Sie allergisch gegen Asteraceae-Pflanzen und/oder Liliaceae-Pflanzen und/oder Ericaceae-Pflanzen und/oder Rosaceae-Pflanzen sind.
- Über Wechselwirkungen mit Arzneimitteln oder anderen Augentropfen wurde nicht berichtet; allerdings sollte bis zur Verabreichung anderer Augentropfen ein Abstand von mindestens 15 Minuten eingehalten werden.
- Entsorgen Sie das Produkt gemäß Ihren örtlichen Vorschriften für die Abfallentsorgung.
- Bewahren Sie das Produkt für Kinder unzugänglich auf.
- Zur äußerlichen Anwendung, nicht schlucken.
- Versuchen Sie nicht, die Düse der Flasche zu manipulieren oder abzumontieren.
- Jeder schwerwiegende Zwischenfall im Zusammenhang mit dem Produkt muss dem Hersteller und der zuständigen Behörde des Mitgliedstaates, in dem Sie wohnen, gemeldet werden.

### Nebenwirkungen:

Nebenwirkungen sind bisher nicht bekannt.

### Aufbewahrung:

Nicht über 30 °C lagern.

Der Inhalt muss nach dem ersten Anbruch innerhalb von 3 Monaten verwendet werden.

### Packung:

Eine Flasche enthält 10 ml sterile, konservierungsmittelfreie Lösung.

Verfalldatum siehe Faltschachtel/Behältnis

**COC Farmaceutici S.r.l.**  
Via Modena, 15  
40019 - Sant'Agata Bolognese (Bo)  
Italien

**Vertrieb und Information:**  
Queisser Pharma GmbH & Co. KG  
Schleswiger Str. 74  
24941 Flensburg  
Deutschland



Schleswiger Str. 74  
24941 Flensburg  
DEUTSCHLAND  
www.doppelherz.de

Diese Gebrauchsanweisung wurde zuletzt überarbeitet 02.01 von 10/2022