

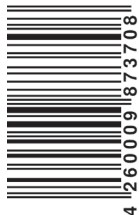
**Verzehrempfehlung:**

Erwachsene täglich 1 Kapsel zu einer Mahlzeit mit viel Wasser.

Die angegebene empfohlene tägliche Verzehrmenge darf nicht überschritten werden. Nahrungsergänzungsmittel sollen nicht als Ersatz für eine ausgewogene und abwechslungsreiche Ernährung sowie eine gesunde Lebensweise verwendet werden. Bitte lagern Sie dieses Produkt außerhalb der Reichweite von kleinen Kindern! **Nicht geeignet für schwangere und stillende Frauen.**

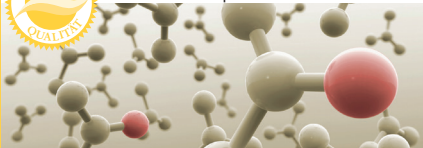
Zutaten:

L-Tryptophan, Überzugsmittel Hydroxypropylmethylcellulose (Kapselhülle), L-Leucin, Füllstoff mikrokristalline Cellulose, Baumwollsamöl, Reis-Extrakt Mischung



L-Tryptophan 500mg

Nahrungsergänzungsmittel
100 Kapseln



Auch in Ihrer Apotheke erhältlich. PZN 13835172

Inhalt	pro Kapsel
L-Tryptophan	500mg
L-Leucin	60mg

Wichtiger Hinweis: Vor dem Verzehr von L-Tryptophan sollten Sie Rücksprache mit Ihrem Arzt oder Therapeuten halten. Nicht für Schwangere, Stillende sowie Kinder und Jugendliche geeignet. Nach Verzehr des Produkts ist die Fähigkeit zur Teilnahme am Straßenverkehr möglicherweise beeinträchtigt.

Hergestellt in Deutschland

Dose nach dem Öffnen stets gut verschließen. Ungeöffnet und trocken aufbewahrt **mindestens haltbar bis Ende/ Lot-Nr.:** Siehe Boden

Nettofüllmenge: 76g (100 Kapseln)

Art.-Nr.: 25010

V002



Warnke Vitalstoffe GmbH, Postfach 29 42, 35539 Wetzlar, **Bestellung: 0800/5558880**, (gebührenfrei täglich/24h), www.warnke.de

Directions:

Adults 1 capsule daily with a meal and plenty of water.

Do not exceed the recommended daily intake. Food supplements should not be used as a substitute for a balanced and varied diet or a healthy lifestyle. Keep out of reach of children! **Not suitable for pregnant and breastfeeding women.**

Ingredients:

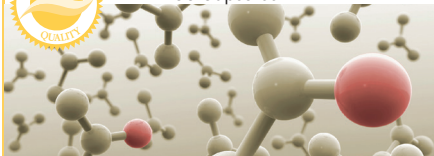
L-Tryptophan, Glazing Agent Hydroxypropylmethylcellulose (Capsule Shell), L-Leucine, Bulking Agent Microcrystalline Cellulose, Cottonseed Oil, Rice Bran Extract



WARNKE
VITALSTOFFE

L-Tryptophan 500mg

Food Supplement
100 Capsules

**Supplement Facts****per
Capsule**

L-Tryptophan

500mg

L-Leucine

60mg

Important notice: before using this product, consult a healthcare professional. Not recommended for pregnant, lactating women, children or adolescents. May cause drowsiness therefore the ability to drive can be affected.

Made in Germany

Always close tightly after use. Store in a dry place. **Best before end/batch No.:** See bottom

Net content: 76g (100 Capsules)

Product No.: 25010

Warnke Vitalstoffe GmbH, Postfach 29 42, D-35539 Wetzlar, www.warnke.de

Posologie:

Adultes, 1 gélule par jour au repas avec un grand verre d'eau.

La dose quotidienne recommandée ne doit pas être dépassée. Les compléments alimentaires ne doivent en aucun cas se substituer à une alimentation variée, équilibrée et à un mode de vie sain. Tenir le produit hors de portée des enfants. **Ne convient pas aux femmes enceintes et allaitantes.**

Composition:

L-Tryptophane, agent d'enrobage hydroxypropylméthylcellulose (enveloppe de gélule), L-Leucine, agent de charge cellulose microcristalline, huile de graine de coton, extrait de son de riz



WARNKE
VITALSTOFFE

L-Tryptophane 500mg

Complément Alimentaire
100 Gélules

**Contenu**

**par
Gélule**

L-Tryptophane

500mg

L-Leucine

60mg

Attention ! Vous devriez consulter votre médecin ou votre thérapeute avant de consommer du L-tryptophane. Ne convient pas aux femmes enceintes, aux mères allaitantes, aux enfants et aux adolescents. Après avoir consommé le produit, la capacité de conduite peut être altérée.

Fabriqué en Allemagne

Bien refermer la boîte après utilisation. À conserver au sec et à **consommer de préférence avant fin/N° de lot**: Voir le fond de la boîte

Quantité nette: 76g (100 Gélules)

N° d'article: 25010

Warnke Vitalstoffe GmbH, Postfach 29 42, D-35539 Wetzlar, www.warnke.de

Recomendación de consumo:

Adultos, tomar 1 cápsula al día con una comida y abundante agua.

La dosis diaria expresamente recomendada no debe ser sobrepasada. Los complementos alimenticios no deben utilizarse como sustituto de una dieta equilibrada. Mantenga este producto fuera del alcance de los niños más pequeños. **No apto para mujeres embarazadas o en período de lactancia.**

Ingredientes:

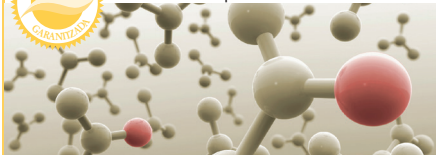
L-Triptófano, agente de recubrimiento hidroxipropilmetilcelulosa (cubierta de la cápsula), L-Leucina, incrementador de volumen celulosa microcristalina, aceite vegetal hidrogenado (semilla de algodón), mezcla de extractos de arroz



WARNKE
VITALSTOFFE

L-Triptófano 500mg

Complemento Alimenticio
100 Cápsulas



Información Nutricional

por
Cápsula

L-Triptófano

500mg

L-Leucina

60mg

Aviso importante: Debe consultar a su médico o terapeuta antes de consumir L-triptófano. No debe ser consumido por mujeres embarazadas, madres lactantes, niños y adolescentes. Después de consumir el producto, la capacidad de conducción puede verse afectada temporaneamente.

Fabricado en Alemania

Una vez abierto, cierre el bote correctamente. Conservar en un lugar seco y fresco. **Consumir preferentemente antes del fin de/N° de lote:** Ver en la base

Cantidad neta: 76g (100 Cápsulas)

Núm. de art°: 25010

Warnke Vitalstoffe GmbH, Postfach 29 42, D-35539 Wetzlar, www.warnke.de

Posologia consigliata:

Adulti, 1 capsula al giorno durante un pasto con molta acqua.

Non superare la dose giornaliera consigliata. Gli integratori alimentari non vanno intesi come sostituti di una dieta varia ed equilibrata e di uno stile di vita sano. Si prega di tenere questo prodotto fuori dalla portata dei bambini. **Non adatto per donne in gravidanza o durante il periodo d'allattamento.**

Ingredienti:

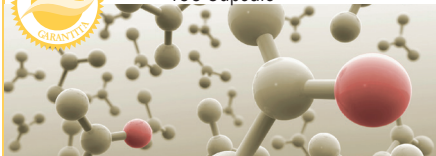
L-Triptofano, agente di rivestimento idrossipropilmetilcellulosa (involucro della capsula), L-Leucina, agente di carica cellulosa microcristallina, olio di semi di cotone, miscela di estratti di riso



WARNKE
VITALSTOFFE

L-Triptofano 500mg

Integratore Alimentare
100 Capsule



Contenuto

per
Capsula

L-Triptofano

500mg

L-Leucina

60mg

Nota importante: si consiglia di consultare il proprio medico o terapeuta prima di assumere questo integratore alimentare. Non adatto per donne in gravidanza, durante l'allattamento, bambini e adolescenti. Dopo aver consumato il prodotto, può essere compromessa temporaneamente la capacità di condurre un veicolo.

Fabbricato in Germania

Chiudere bene il flacone una volta aperto. Conservare in un luogo asciutto e **consumarsi preferibilmente entro la fine/N° lotto:** Vedi sul fondo

Quantità netta: **76g** (100 Capsule)

N° articolo: 25010

Warnke Vitalstoffe GmbH, Postfach 29 42, D-35539 Wetzlar, www.warnke.de

Aanbevolen dosering:

Volwassenen 1 capsule per dag tijdens een maaltijd met veel water.

De dagelijkse aanbevolen dosering niet overschrijden. Voedingssupplementen zijn geen vervanging voor een evenwichtige en gevarieerde maaltijd en een gezonde leefwijze. Buiten bereik van kleine kinderen houden. **Niet geschikt voor zwangere vrouwen en vrouwen die borstvoeding geven.**

Ingrediënten:

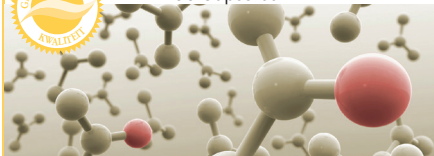
L-Tryptofaan, glansmiddel hydroxypropylmethylcellulose (omhulsel), L-Leucine, vulstof microkristallijne cellulose, katoenzaad olie, rijstextract mengsel



WARNKE
VITALSTOFFE

L-Tryptofaan 500mg

Voedingssupplement
100 Capsules

**Inhoud****per
Capsule**

L-Tryptofaan

500mg

L-Leucine

60mg

Belangrijke informatie: Voordat u L-tryptofaan gebruikt, dient u uw arts of therapeut te raadplegen. Niet geschikt voor zwangere vrouwen, tijdens het geven van borstvoeding, kinderen en tieners. Na consumptie van dit product is de deelname aan het wegverkeer mogelijk beïnvloed

Geproduceerd in Duitsland

Na het openen altijd goed sluiten. Ongeopend en droog bewaren. **Ten minste houdbaar tot einde/batch No.:** Zie bodem

Nettohoeveelheid: 76g (100 Capsules)

Art. No.: 25010

Warnke Vitalstoffe GmbH, Postfach 29 42, D-35539 Wetzlar, www.warnke.de