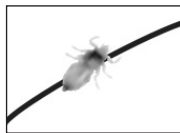
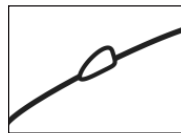




1



2



3



4



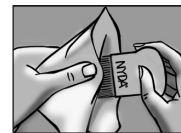
5



6



7



8

Deutsch

Liebe Eltern!

Bitte lesen Sie die folgende Gebrauchsanweisung aufmerksam durch, weil sie wichtige Informationen darüber enthält, was Sie bei der Anwendung dieses Medizinproduktes beachten sollten. Wenden Sie sich bei Fragen bitte an Ihren Arzt oder Apotheker.

Gebrauch des NYDA® Läuse- und Nissenkamms

Was gesucht wird:

Läuse: Grau bis bräunlich, groß wie ein Sesamkorn. 1

Larven: Kleine, gerade geschlüpfte Läuse. 2

Nissen: Weiß bis bräunlich, sandkorngroße, ovale Eier der Laus. Im Unterschied zu Schuppen kleben sie fest am Haar. 3

Diagnose:

Das gesamte Kopfhair eines jeden Familienmitgliedes sollte entsprechend der Anwendungshinweise mit dem NYDA® Läuse- und Nissenkamm auf lebende Läuse und Larven untersucht werden.

Behandlung:

Festgestellter Kopflausbefall sollte unbedingt mit einem effektiven Kopflausmittel, z.B. NYDA® gegen Läuse und Nissen, therapiert werden. NYDA® ist hochwirksam und sehr gut verträglich. Bereits nach der ersten Einwirkzeit des NYDA® Kopflausmittels können die toten Läuse und Larven mit Hilfe des Läusekamms ausgekämmt werden.

Kurzinformation zum Kopflauspräparat NYDA®

Bei NYDA® handelt es sich um ein Produkt auf Dimeticonbasis.

NYDA® wird angewendet zur physikalischen Behandlung des Kopflausbefalls bei Befall mit Kopfläusen (Pediculosis capitis).

NYDA® dringt schnell in alle Verzweigungen des Atmungssystems der Läuse und Larven sowie in die Eier ein und verdrängt dort den Sauerstoff. Dies führt zu deren Erstickung.

Bei bestimmungsgemäßer Anwendung von NYDA® werden nicht nur die erwachsenen Läuse, sondern auch die Jugendstadien (Larven) und die Eier (Nissen) der Kopfläuse abgetötet.

Anwendung des NYDA® Läuse- und Nissenkamms:

1. Das Haar sorgfältig bürsten und mögliche Knoten lösen. 4
2. Dann die Haare immer wieder scheiteln und Strähnen bilden. 5
3. Wichtig: Den Kamm so in die Hand nehmen, dass der abgewinkelte Handgriff vom Kopf weg zeigt. So können die Läuse und Nissen optimal ausgekämmt werden. 6
4. An der Kopfhaut beginnen und Strähne für Strähne den Kamm langsam zu den Spitzen ziehen. 7
5. Nach jedem Durchkämmen den Kamm auf Läuse oder Nissen kontrollieren und sorgfältig mit einem Papiertuch reinigen. 8

Reinigen Sie den NYDA® Läuse- und Nissenkamm nach jeder Anwendung mit lauwarmem Wasser und Seife. Nicht kochen! Nicht in der Geschirrspülmaschine reinigen! Nicht benutzen, wenn Farbe oder Form abweichen. Sie können den NYDA® Läuse- und Nissenkamm im Hausmüll entsorgen.

Hinweis: Im Haar verbleibende Nissen sind nach der kompletten Behandlung mit dem Kopflausmittel NYDA® in der Regel abgetötet und nicht mehr ansteckend.

Bitte melden Sie alle aufgetretenen schwerwiegenden Vorfälle dem Hersteller und der zuständigen nationalen Behörde.

Technische Daten: Der Kamm (28 g) besitzt 30 abgerundete Zinken (31 mm lang), die mit einem Abstand von weniger als 0,2 mm den Empfehlungen des Robert-Koch-Instituts entsprechen.

Verwendetes Material: Der Handgriff des Kamms besteht aus Polyamid und die Zinken bestehen aus rostfreiem Stahl.

Stand der Informationen: Februar 2021

Lizenzinhaber und Vertrieb in Deutschland:

G. Pohl-Boskamp GmbH & Co. KG

Kieler Straße 11, 25551 Hohenlockstedt, Deutschland

Telefon: +49 4826 59-0, Telefax: +49 4826 59-109

Vertrieb in Österreich:

Gebro Pharma GmbH, 6391 Fieberbrunn, Österreich

Telefon: +43 5354 5300-0

pharma@gebro.com, www.gebro.com

Hersteller: Zantey ApS, Lejrvej 17, DK-3500 Værløse, Dänemark

www.nyda.de

English

Dear Parents,

Please read the instructions for use carefully as they contain important information which you should bear in mind when using this medical device. If you have any questions, please consult your doctor or pharmacist.

Use of the NYDA® lice comb

What are you looking for?

Head lice: Grey to brownish, the size of a sesame seed. 1

Nymphs: Small, recently hatched lice. 2

Nits: White to brownish, oval lice eggs, the size of a grain of sand. Unlike dandruff, they stick firmly to hair. 3

Diagnosis:

Inspect all scalp hair of each family member for head lice and nymphs with the NYDA® lice comb according to the instructions for use.

Treatment:

If infestation with head lice is discovered, it is essential to start treatment with an effective head lice product, e.g. NYDA® against lice and nits. NYDA® is highly effective and well tolerated. After observing the first application period of NYDA® the dead lice and nits can be combed out with the lice comb.

Brief information on the head lice product NYDA®

NYDA® is based on dimeticone.

NYDA® is used for the physical treatment of scalp hair in case of infestations with head lice (pediculosis capitis).

NYDA® creeps deeply into the breathing system of lice, nymphs and eggs and displaces the oxygen and finally seals the breathing openings. This leads to the suffocation of all developmental stages. If used as instructed, NYDA® kills not only adult head lice but also juvenile forms (nymphs) and the eggs (nits).

Use of the NYDA® lice comb:

1. Brush the hair carefully to remove any tangles. 4
2. Then part the hair into several sections and divide each section into fine strands. 5
3. Important: Hold the comb in your hand with the angled grip pointing away from the head. This is the best way of combing the lice and nits out of the hair. 6
4. Comb each strand individually. Comb slowly from the roots to the tips of the hair; start as close to the scalp as possible. 7
5. Check the comb for lice and nits after each strand and clean it carefully with a paper tissue. 8

Clean the NYDA® lice comb after each use with lukewarm water and soap. Do not cook! Do not wash in the dishwasher! Do not use if color or shape differ. You can dispose of the NYDA® lice comb in the household waste.

Note: Any nits still remaining in the hair after the complete treatment with NYDA® head lice product are usually dead and no longer contagious.

Please report all serious incidents directly to the manufacturer and the responsible national authority.

Date of information: February 2021

Licensee:

G. Pohl-Boskamp GmbH & Co. KG

Kieler Strasse 11

25551 Hohenlockstedt

Germany

Manufactured by:

Zantey ApS

Lejrvej 17

DK-3500 Værløse

Denmark

www.nyda.com

Nederlands

Beste ouders,

Lees de gebruiksaanwijzing zorgvuldig door, omdat deze belangrijke informatie bevat, waar u bij het gebruik van dit medisch hulpmiddel op moet letten. Raadpleeg bij vragen uw arts, apotheker of drogist.

Gebruik van de NYDA® luizen- en netenkam

Waar u naar moet zoeken:

Luizen: Grijs tot bruinig, zo groot als een sesamzaadje. 1

Larven: Kleine, net uit het ei gekomen luizen. 2

Neten: Wit tot bruinige, ovale luizen eitjes, zo groot als een zandkorrel. Anders dan roos zitten zij vastgeplakt aan het haar. 3

Diagnose:

Het hoofdhaar van elk gezinslid moet volgens de gebruiksaanwijzing met de NYDA® luizen- en netenkam onderzocht worden op levende luizen en larven.

Behandeling:

Vastgestelde besmettingen met hoofdluis moeten absoluut met een effectief middel tegen hoofdluis, bv. NYDA® tegen luizen en neten, behandeld worden. NYDA® is zeer effectief en wordt bijzonder goed verdragen. Al na de eerste inwerktijd van NYDA® kunnen de dode luizen en neten met de luizenkam uit het haar gekamd worden.

Korte informatie over het hoofdluispreparaat NYDA®

NYDA® is een product op basis van dimeticon.

NYDA® wordt gebruikt voor het fysisch behandelen van hoofdhaar bij besmetting met hoofdluis (pediculosis capitis).

NYDA® dringt snel door in alle vertakkingen van het ademhalingsstelsel van luizen, larven en neten (eitjes) en verdringt daar de zuurstof. Dit leidt tot een snelle verstikking van de luizen.

Als NYDA® gebruikt wordt volgens de gebruiksaanwijzing, worden niet alleen de volwassen luizen, maar ook de jonge luizen (larven) en de eitjes (neten) van de hoofdluis gedood.

Gebruik van de NYDA® luizen- en netenkam:

1. Borstel het haar zorgvuldig door en haal eventuele klitten uit de knoop. 4
2. Scheid het haar in strengen. 5
3. Belangrijk: Hou de kam zo vast, dat de gehoekte handgreep van het hoofd af wijst. Zo kunnen de luizen en neten optimaal uit het haar gekamd worden. 6
4. Begin bij de hoofdhuid en beweeg de kam streng voor streng langzaam tot aan de haarpunten. 7
5. Controleer na het doorkammen van elke streng de kam op luizen en neten en maak de kam zorgvuldig schoon met een stuk keukenpapier of een tissue. 8

Reinig de NYDA® luizen- en netenkam na elk gebruik met lauwarm water en zeep. Niet koken! Niet in de vaatwasser reinigen! Niet gebruiken als de kleur of vorm afwijkt. De NYDA® luizen- en netenkam kan weggegooid worden bij het huishoudelijk afval.

Let op: de neten die achterblijven in het haar na de behandeling met NYDA® (anti-hoofdluisproduct) zijn gewoonlijk dood en niet langer besmettelijk.

Meld alle opgetreden, zwaarwegende klachten direct aan de fabrikant en de verantwoordelijke nationale autoriteiten.

Datum van informatie: februari 2021

Distributeur:

Holland Pharma

Bosberg 41, 7271 LE Borculo, Nederland

Licentiehouder:

G. Pohl-Boskamp GmbH & Co. KG

Kieler Strasse 11, 25551 Hohenlockstedt, Duitsland

Fabrikant:

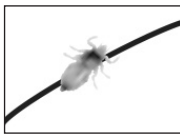
Zantey ApS

Lejrvej 17, DK-3500 Værløse, Denemarken

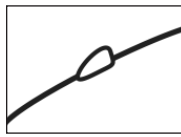
www.nyda.com



1



2



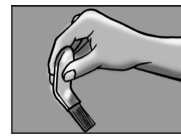
3



4



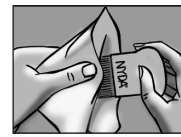
5



6



7



8

Français

Chers parents !

Veuillez lire attentivement la notice d'instructions suivante ; en effet, elle contient des informations importantes dont vous devez tenir compte lors de l'utilisation de ce dispositif médical. Si vous avez des questions, n'hésitez pas à contacter votre médecin ou votre pharmacien.

Utilisation de NYDA® peigne poux et lentes

Ce que l'on cherche :

Les poux : gris à brunâtres, gros comme une graine de sésame. ①

Larves : petits poux immatures qui ont éclos. ②

Lentes : oeufs de poux blancs à brunâtres, de la taille d'un grain de sable. Contrairement aux pellicules, elles sont solidement attachées aux cheveux. ③

Diagnostic :

Examiner la chevelure de chaque membre de la famille avec le peigne poux et lentes NYDA® afin de constater la présence éventuelle de larves et de poux vivants. Se conformer aux consignes d'utilisation.

Traitement :

Lorsque la présence de poux est confirmée, effectuer impérativement un traitement efficace contre les poux, par ex. NYDA®, qui agit contre les poux et les lentes. Après avoir respecté le temps d'application de NYDA®, les larves et les poux morts peuvent être retirés à l'aide du peigne anti-poux.

NYDA® information synthétique pour éradiquer les poux et les lentes

NYDA® contient de la diméticone.

NYDA® est utilisé pour le traitement physique des cheveux en cas d'infestation de poux de tête (pediculosis capitis).

NYDA® pénètre rapidement et profondément dans le système respiratoire des poux et des larves ainsi que dans les oeufs et y chasse l'oxygène. En conséquence, les parasites meurent étouffés. L'utilisation conforme de NYDA® permet l'élimination non seulement des poux mais aussi des larves (jeunes poux) et des oeufs (lentes).

Utilisation de NYDA® peigne poux et lentes :

1. Brosser les cheveux soigneusement et éliminer les noeuds éventuels. ④

2. Ensuite, faire des raies successives et former des mèches. ⑤

3. Important : tenir le peigne en main de telle sorte que le manche incurvé soit orienté en direction opposée à la tête. Ainsi, les poux et lentes peuvent être retirés de manière optimale. ⑥

4. Commencer au niveau du cuir chevelu et faire glisser le peigne lentement jusqu'aux pointes, mèche par mèche. ⑦

5. Après chaque passage du peigne, contrôler la présence éventuelle de poux ou de lentes sur le peigne et le nettoyer soigneusement avec un mouchoir en papier. ⑧

Nettoyez le peigne pour poux NYDA® après chaque utilisation avec de l'eau tiède et du savon. Ne le faites pas cuire ! Ne pas le laver au lave-vaisselle ! N'utilisez pas le peigne si sa couleur ou sa forme diffèrent. Vous pouvez jeter le peigne à poux NYDA® avec les ordures ménagères.

Remarque : les lentes qui restent dans les cheveux après un traitement complet anti-poux, comme NYDA®, sont d'habitude mortes et ne sont plus contagieuses.

Veuillez signaler tous les incidents graves directement au fabricant et à l'autorité gouvernementale compétente.

Dernière mise à jour de la notice : Février 2021

Licencié :

G. Pohl-Boskamp GmbH & Co. KG

Kieler Strasse 11, 25551 Hohenlockstedt, Allemagne

Fabricant :

Zantey ApS

Lejrvej 17, DK-3500 Værløse, Danemark

www.nyda.com

Español

Estimados padres,

Lean cuidadosamente las instrucciones antes del uso de este producto. Contiene información importante acerca de su uso. Si tienen cualquier duda o no están seguros de algo, pregunten a su médico o farmacéutico.

Uso de la lendrera NYDA®

Lo que se busca:

Piojos: de color gris o marrón, tienen el tamaño aproximado de una semilla de sésamo. ①

Ninfas: piojos recién salidos del huevo. ②

Liendres: de color blanco o marrón, los huevos de los piojos son aproximadamente del tamaño de un grano de arena. A diferencia de la caspa que se desprende con facilidad, la liendre está fuertemente adherida. ③

Diagnóstico:

Examinen con la lendrera NYDA® a todos los miembros de la familia por si tuvieran piojos y ninfas vivos. Siga las instrucciones que están especificadas en la etiqueta del peine.

Tratamiento:

Si se confirma la presencia de piojos es esencial iniciar un tratamiento con un producto pediculicida eficaz, como NYDA®, para combatir los piojos y las liendres. NYDA® es muy eficaz y tiene una buena tolerancia. Después de dejar actuar la loción NYDA® el tiempo indicado, pueden retirarse los piojos y las liendres muertos con la lendrera.

Información sobre el pediculicida NYDA®

NYDA® es un producto a base de dimeticona.

NYDA® es un pediculicida de acción física para el tratamiento de la infestación de piojos de la cabeza (pediculosis capitis).

NYDA® penetra profundamente en el sistema respiratorio de los piojos, las ninfas y los huevos desplazando el oxígeno y finalmente cerrando los conductos respiratorios. Como consecuencia los parásitos mueren asfixiados.

Si se utiliza como se indica, NYDA® no solo eliminará los piojos adultos, sino también sus formas previas de ninfas y liendres.

Uso de la lendrera NYDA®:

1. Peine el pelo con cuidado para eliminar cualquier enredo. ④

2. Divida el pelo en partes y cada parte en finos mechones. ⑤

3. Importante: Sujete la lendrera NYDA® con la mano de modo que el mango angulado esté alejado de la cabeza. Es la manera más efectiva de eliminar los piojos y liendres. ⑥

4. Peine cada mechón por separado y lleve las púas del peine tan cerca del cuero cabelludo como le sea posible pase el peine de la raíz a la punta del pelo. ⑦

5. Después de cada pasada, revise si hay piojos o liendres en el peine. Limpie el peine por completo y quite los piojos y las liendres con una toalla de papel. ⑧

Limpie el peine para piojos NYDA® después de cada uso con agua tibia y jabón. El peine no es apto para cocinar. El peine no se puede lavar en el lavavajillas. No lo use si el color o la forma difieren. Puede desecar el peine para piojos NYDA® en el contenedor para plásticos doméstico.

Nota: Las liendres (huevos) que permanecen en el cabello tras el tratamiento anti-piojos NYDA® están habitualmente muertas y no producen contagio.

Informe todos los incidentes graves directamente al fabricante y a la autoridad sanitaria responsable.

Fecha de la información: febrero 2021

Titular de la licencia:

G. Pohl-Boskamp GmbH & Co. KG

Kieler Strasse 11, 25551 Hohenlockstedt, Alemania

Fabricante:

Zantey ApS

Lejrvej 17, DK-3500 Værløse, Dinamarca

www.nyda.com

العربية

الوالدان الأعمام،

الرجاء قراءة إرشادات الاستخدام بعناية؛ لاحتوائها على معلومات يجب أخذها بالاعتبار عند استعمال هذا المنتج الطبي. إذا كان لديكم أي استفسار، فضلاً قم باستشارة طبيبك أو الصيدلاني.

استخدام مشط القمل نايدا®

ما الذي تبحث عنه؟

قمل الرأس: لونه رمادي يميل إلى البني، بحجم حبوب السمسم. ①
القمل الغير مكتمل النمو (الصنبان): هو عبارة قمل صغير، فقس من بيضه حديثاً. ②

بيض القمل: لونه أبيض يميل إلى البني وشكله بيضاوي، بحجم حبات الرمل. على عكس قشرة الرأس، يكون البيض ملتصق بالشعر بشدة. ③

التشخيص:

افحص شعر فروة الرأس بشكل كامل لجميع أفراد العائلة؛ للبحث عن قمل الرأس والصنبان، باستخدام مشط القمل نايدا®، حسب إرشادات الاستخدام.

العلاج:

عند اكتشاف الإصابة بقمل الرأس، يكون من الضروري البدء بالعلاج؛ باستخدام منتجات مكافحة قمل الرأس الفعالة، مثل مشط نايدا® للقضاء على القمل وبيضه. يعتبر مشط نايدا® فعال وفي متناول اليد.

بعد أول فترة من استخدام منتج نايدا®، يمكن ملاحظة خروج القمل والصنبان الميتة عند تمشيط الشعر بمشط القمل.

معلومات مختصرة عن منتج مشط القمل نايدا®

نايدا® يعتمد على مادة الدايميكتون.

نايدا® يستخدم كعلاج ظاهري (طبيعي) لشعر فروة الرأس المصابة بالقمل (قمل الرأس).

نايدا® يتغلل بعمق داخل الجهاز التنفسي للقمل والصنبان وبيضها ويقطع الأوكسين عنها وأخيراً يغلق فتحات التنفس عندها. مما يؤدي إلى اختناق جميع مراحل نمو القمل.

عند استخدام منتج نايدا® حسب التعليمات، فإنه يستطيع القضاء على القمل المكتمل النمو، إضافة إلى بيض القمل والصنبان حديثاً النمو.

طريقة استخدام مشط القمل نايدا®:

1. امشط الشعر بعناية؛ لإزالة أي تشابك. ④
2. بعد ذلك، قسم الشعر إلى عدة أقسام، ثم جزء كل قسم إلى صفائح رقيقة. ⑤
3. هام جداً: تثبيت المشط بيدك بشكل مائل وباتجاه بعيد عن الرأس. هذه الطريقة تعتبر أفضل طريقة لتمشيط القمل والصنبان من الرأس. ⑥
4. قم بمشط كل صغيرة على حدة. وامشط بشكل بطيء من جذور الشعر إلى أطرافه؛ جاعلاً بداية المشط بأقرب ما يمكن من فروة الرأس. ⑦
5. افحص وجود القمل والصنبان في المشط بعد مشط كل صغيرة، وقم بتنظيفه بعناية مستخدماً مناديل ورقية. ⑧

قم بتنظيف مشط القمل نايدا® بعد كل عملية استخدام بالماء الفاتر والصابون. لا تقم بغليه؛ لا تغسله باستخدام غسالة الصحون؛ لا تقم باستخدام المشط إذا تغير لونه أو شكله. يمكنك التخلص من مشط القمل نايدا® مع النفايات المنزلية.

ملاحظة: غالباً يعتبر أي بيض متبقي في الشعر، بعد اكتمال العلاج باستخدام منتج مكافحة قمل الرأس نايدا®، ميت وغير معدي.

يُرجى الإبلاغ عن جميع الحوادث الخطيرة مباشرة إلى الشركة المُصنعة والهيئة الرقابية الوطنية (الهيئة العامة للغذاء والدواء).

النفايات المنزلية.

تاريخ المعلومات: فبراير ٢٠٢١

الموزع:

شركة عبد الرحمن القصبي للتجارة العامة، المملكة العربية السعودية

مُرخص لصالح:

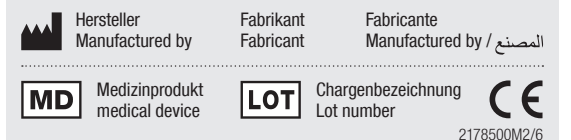
جي. بوهل - بوسكامب جي إم بي إتش أند كو. كي جي

كيلبر ستراب ١١، ٢٥٥٥١ هوهينلوكتستد، ألمانيا

صنَّع بواسطة:

زاني آيس، لسيرفيج ١٧، دي كي-٣٥٠٠ فايرلوز، الدنمارك

www.nyda.com



2178500M2/6