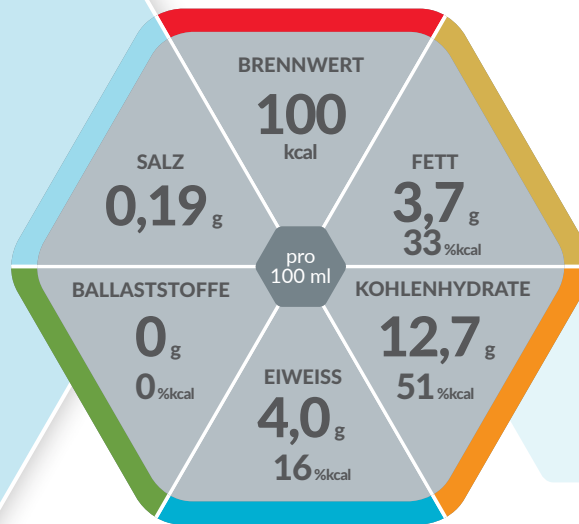




VANILLE



Normokalorische OLIGOPEPTIDTRINKNAHRUNG

Lebensmittel für besondere medizinische Zwecke (bilanzierte Diät) – mit Zucker und Süßungsmittel

Produkteigenschaften

- Normokalorisch: 200 kcal/Flasche
- Niedermolekular (Oligopeptiddiät)
- Niedrige Osmolarität (280 mOsm / l)
- Ohne Ballaststoffe
- Glutenfrei
- Lactosearm (< 0,2 / 100 ml)
- Diätetisch vollständig

Indikationen

Zum Diätmanagement bei eingeschränkter Verdauungs- und Resorptionsleistung

Dosierung

Zur ausschließlichen Ernährung:
Empfehlung des Arztes beachten.

Zur ergänzenden Ernährung: 1 – 3 Flaschen täglich.

Lagerung

Schmeckt gekühlt am besten. Ungeöffnet, kühl und trocken lagern. Vor Gebrauch gut schütteln. Geöffnete Flasche wiederverschließen, im Kühlschrank aufbewahren und innerhalb von 24 Stunden verzehren. Umgefüllte Trinknahrung zugedeckt lagern und innerhalb von 6 Stunden verbrauchen.

Nährstoffe

FETT:

Ernährungsphysiologisch hochwertiges pflanzliches Öl (Sojaöl). Reich an leicht verdaulichen MCT-Fetten (~ 68 % des Fettanteils)

KOHLENHYDRATE:

Maltodextrin, Saccharose und Stärke

EIWEISS:

Hydrolysiertes Molkenprotein

BALLASTSTOFFE:

Ballaststofffrei

Wichtiger Hinweis

- Unter ärztlicher Aufsicht verwenden
- Geeignet ab 3 Jahren
- Als einzige Nahrungsquelle geeignet

Nährwertinformation

| PEPTAMEN® Vanille | | 100 ml |
|------------------------------------|-------|--------|
| BRENNWERT | | |
| | kJ | 421 |
| | kcal | 100 |
| Fett, davon | g | 3,7 |
| - gesättigte Fettsäuren | g | 2,5 |
| - MCT | g | 2,5 |
| - einfach ungesättigte Fettsäuren | g | 0,22 |
| - mehrfach ungesättigte Fettsäuren | g | 0,40 |
| - α-Linolensäure | mg | 35 |
| - Linolsäure | mg | 350 |
| Kohlenhydrate, davon | g | 12,7 |
| - Zucker | g | 3,3 |
| - Lactose | g | < 0,20 |
| Ballaststoffe | g | 0 |
| Eiweiß | g | 4,0 |
| Salz | g | 0,19 |
| MINERALSTOFFE | | |
| Natrium | mg | 75 |
| Kalium | mg | 115 |
| Chlorid | mg | 75 |
| Calcium | mg | 50 |
| Phosphor | mg | 50 |
| Magnesium | mg | 20 |
| Eisen | mg | 1,1 |
| Zink | mg | 1,0 |
| Kupfer | mg | 0,15 |
| Mangan | mg | 0,23 |
| Fluorid | mg | 0,09 |
| Selen | µg | 6,3 |
| Chrom | µg | 5,0 |
| Molybdän | µg | 11 |
| Jod | µg | 14 |
| VITAMINE | | |
| A | µg | 119 |
| D | µg | 1,1 |
| E | mg | 1,5 |
| K | µg | 6,5 |
| C | mg | 15 |
| Thiamin | mg | 0,15 |
| Riboflavin | mg | 0,15 |
| Niacin | mg | 0,70 |
| | mg NE | 2,2 |
| B ₆ | mg | 0,20 |
| Folsäure | µg | 25 |
| B ₁₂ | µg | 0,20 |
| Biotin | µg | 3,6 |
| Pantothersäure | mg | 0,60 |
| Osmolarität: 280 mOsm/l | | |
| Wasser: 85 g/ 100 ml | | |

Zutatenliste

Wasser, Maltodextrin, hydrolysiertes Molkenprotein (Milch), Saccharose, mittelkettige Triglyceride, Stärke, Sojaöl, Mineralstoffe (Calciumcitrat, Dinatriumhydrogenphosphat, Natriumchlorid, Magnesiumchlorid, Kaliumchlorid, Magnesiumoxid, Eisensulfat, Zinksulfat, Mangansulfat, Magnesiumcarbonat, Kupfersulfat, Natriumfluorid, Chromchlorid, Kaliumiodid, Natriumselenat, Natriummolybdat), Emulgator (Sojalecithin, E471), Stabilisator (E412), Vitamine (C, E, Niacin, Pantothersäure, B₆, Thiamin, Beta-Carotin, Riboflavin, A, Folsäure, K, Biotin, D), Aromen, Cholin, Taurin, L-Carnitin, Süßungsmittel (E950), Farbstoff (E150d), Säureregulator (E525, E330).

Bestellinformation

| | Art.-Nr. | PZN Stk. (4 x 200 ml) | PZN VE (6 x 4 x 200 ml) |
|---------|----------|--------------------------|----------------------------|
| Vanille | 12142836 | 00813565 | 00813571 |

PEPTAMEN®

Erhältlich in diesen Geschmacksrichtungen:



Hinweise:

Allergene sind in den Zutatenlisten unterstrichen!

NE = Niacinäquivalent

* Verordnungsfähig gemäß Arzneimittel-Richtlinie. (gem. AM-RL vom 18.12.2008/22.01.2009)



Nestlé Health Science
(Deutschland) GmbH

Lyoner Straße 23
D-60528 Frankfurt

www.nestlehealthscience.de