

**Gebrauchsinformation:
Information für den Anwender**

Regaine® Männer Schaum, 50 mg/g

Schaum zur Anwendung auf der Haut
(Kopfhaut)

Zur Anwendung bei Männern
von 21 bis 49 Jahren

Minoxidil

**Lesen Sie die gesamte Packungsbeilage
sorgfältig durch, bevor Sie mit der Anwendung
dieses Arzneimittels beginnen, denn sie enthält
wichtige Informationen.**

Wenden Sie dieses Arzneimittel immer genau wie
in dieser Packungsbeilage beschrieben bzw.
genau nach Anweisung Ihres Arztes oder
Apothekers an.

- Heben Sie die Packungsbeilage auf. Vielleicht
möchten Sie diese später nochmals lesen.
- Fragen Sie Ihren Apotheker, wenn Sie weitere
Informationen oder einen Rat benötigen.
- Wenn Sie Nebenwirkungen bemerken, wenden
Sie sich an Ihren Arzt oder Apotheker. Dies gilt
auch für Nebenwirkungen, die nicht in dieser
Packungsbeilage angegeben sind. Siehe
Abschnitt 4.

- Wenn sich Ihre Beschwerden verschlimmern oder keine Besserung eintritt, wenden Sie sich an Ihren Arzt.

Was in dieser Packungsbeilage steht:

1. Was ist Regaine Männer Schaum und wofür wird er angewendet?
2. Was sollten Sie vor der Anwendung von Regaine Männer Schaum beachten?
3. Wie ist Regaine Männer Schaum anzuwenden?
4. Welche Nebenwirkungen sind möglich?
5. Wie ist Regaine Männer Schaum aufzubewahren?
6. Inhalt der Packung und weitere Informationen

1. WAS IST REGAINE MÄNNER SCHAUM UND WOFÜR WIRD ER ANGEWENDET?

Regaine Männer Schaum stabilisiert den Verlauf des anlagebedingten Haarverlustes (androgenetische Alopezie) im Tonsurbereich der Kopfhaut bei Männern im Alter von 21 bis 49 Jahren.

Die Behandlung kann so dem Fortschreiten des anlagebedingten Haarverlustes entgegenwirken. Beginn und Ausmaß dieser Wirkung können individuell unterschiedlich sein und sind nicht vorhersagbar.

Stadien des Haarverlustes

Der Beginn des anlagebedingten Haarverlustes beim Mann ist gekennzeichnet durch das Zurücktreten der Stirn-Haar-Grenze an den Schläfen mit der Ausbildung von Geheimratsecken.

Im Folgenden kommt es zusätzlich zu einer zunehmenden Haarlichtung im Tonsurbereich.

In den folgenden Abbildungen sind Stadien des anlagebedingten Haarverlustes dargestellt.



2. WAS SOLLTEN SIE VOR DER ANWENDUNG VON REGAINE MÄNNER SCHAUM BEACHTEN?

Regaine Männer Schaum darf nicht angewendet werden,

- wenn Sie allergisch gegen Minoxidil oder einen der in Abschnitt 6 genannten sonstigen Bestandteile dieses Arzneimittels sind.
- wenn Sie andere Arzneimittel auf der Kopfhaut anwenden.
- wenn Sie an plötzlich auftretendem oder ungleichmäßigem Haarausfall leiden.

- bei Frauen (reversibles Haarwachstum im Gesicht)

- am Haaransatz (Stirn, Schläfe)

Warnhinweise und Vorsichtsmaßnahmen

Bitte sprechen Sie mit Ihrem Arzt oder Apotheker, bevor Sie Regaine Männer Schaum anwenden.

Regaine Männer Schaum ist hochentzündlich. Daher sollten Sie Regaine Männer Schaum nicht in der Nähe von Feuer oder offener Flamme anwenden. Während und unmittelbar nach der Anwendung von Regaine Männer Schaum sollten Sie auch nicht rauchen.

- Hormonelle Ursachen, Grunderkrankungen oder eine Mangelernährung müssen ausgeschlossen werden. In diesen Fällen müssen Sie eine gezielte Behandlung erhalten. Sie sollten Regaine Männer Schaum nicht anwenden, wenn die Ursache des Haarausfalls nicht bekannt ist oder wenn die Kopfhaut gerötet oder entzündet ist, oder schmerzt. Wenden Sie Regaine Männer Schaum nur auf der normalen gesunden Kopfhaut an.

- Regaine Männer Schaum ist nur zur äußerlichen Anwendung auf der Kopfhaut bestimmt. Sie dürfen Regaine Männer Schaum nicht auf andere Körperteile auftragen.

- Für Haarverlust im Schläfenbereich (Geheimratsecken) liegen keine klinischen Erfahrungen zur Wirksamkeit vor.

Sie sollten Regaine Männer Schaum nicht anwenden,

- wenn bei Ihnen Anzeichen einer Herz-Kreislauf-Erkrankung oder von Herzrhythmusstörungen vorliegen
- wenn Sie an Bluthochdruck leiden
- wenn Sie Mittel zur Behandlung des Bluthochdrucks (Antihypertonika) anwenden.

Sie sollten Regaine Männer Schaum absetzen und einen Arzt aufsuchen,

- wenn eine Erniedrigung des Blutdrucks festgestellt wird, oder
- wenn eine oder mehrere der folgenden Symptome auftreten: Brustschmerzen, beschleunigter Herzschlag, Schwächegefühl oder Schwindel, plötzliche und unerklärliche Gewichtszunahme, geschwollene Hände oder Füße, anhaltende Rötung oder Reizung der Kopfhaut (siehe Abschnitt „Wenn Sie eine größere Menge Regaine Männer Schaum angewendet haben, als Sie sollten“) oder andere unerwartete neue Symptome.
- Sie erzielen kein besseres Ergebnis, wenn Sie

Regaine Männer Schaum in größeren Mengen oder öfter anwenden.

- Um die Wirkung aufrecht zu erhalten wird empfohlen, die 2-mal tägliche Anwendung kontinuierlich fortzusetzen. Wenn Sie Minoxidil nicht mehr anwenden, tritt erneut Haarausfall auf.
- **Hinweise zum vermehrten Haarausfall**
Bei der Behandlung der Haarfollikel mit dem Wirkstoff Minoxidil wird die Ruhephase (Telogenphase) des Haarzyklus verkürzt und die Wachstumsphase (Anagenphase) wird schneller erreicht. Somit wird das Wachstum neuer Haare angeregt. Diese schieben die „alten“ nicht mehr aktiven Haare aus der

Kopfhaut. Es entsteht zunächst der Eindruck eines vermehrten Haarausfalls. Diese Reaktion wurde bei einigen Patienten zwei bis sechs Wochen nach Beginn der Behandlung mit dem Wirkstoff Minoxidil beobachtet.

Dieser beschleunigte Haarausfall, der von einem verstärkten Nachwachsen der Haare begleitet wird, geht innerhalb einiger Wochen zurück und kann ein erstes Anzeichen der Minoxidil-Wirkung sein.

Hinweise

Wenn Sie Minoxidil auf andere Körperflächen als die Kopfhaut auftragen, kann es dort zu unerwünschtem Haarwuchs kommen.

Vereinzelt wurde bei Patienten mit sehr hellem Haar und bei gleichzeitigem Gebrauch von Haarpflegeprodukten oder nach Schwimmen in stark chlorhaltigem Wasser über geringgradige Veränderungen der Haarfarbe (leichte Blondfärbung) berichtet.

Wenn Sie Regaine Männer Schaum wiederholt auf das Haar statt auf die Kopfhaut auftragen, könnte dies aufgrund der Inhaltsstoffe in Regaine Männer Schaum zu verstärkter Trockenheit und/oder Steifheit der Haare führen.

Bei versehentlichem Kontakt mit empfindlichen Stellen (Augen, Hautschürfungen, Schleimhäuten) müssen Sie diese Stellen mit reichlich kaltem Wasser spülen.

Die versehentliche Einnahme kann schwere Nebenwirkungen im Herz-Kreislaufsystem verursachen. Daher müssen Sie dieses Arzneimittel außerhalb der Reichweite von Kindern aufbewahren.

Kinder und Jugendliche

Regaine Männer Schaum darf bei Kindern und Jugendlichen unter 18 Jahren nicht angewendet werden, da für diese Patientengruppe keine Ergebnisse zur Wirksamkeit und Sicherheit aus kontrollierten klinischen Studien vorliegen.

Anwendung von Regaine Männer Schaum zusammen mit anderen Arzneimitteln

Informieren Sie Ihren Arzt oder Apotheker, wenn Sie andere Arzneimittel einnehmen/ anwenden, kürzlich andere Arzneimittel eingenommen/angewendet haben oder beabsichtigen andere Arzneimittel einzunehmen/anzuwenden.

Derzeit liegen keine Hinweise zu Wechselwirkungen von Regaine Männer Schaum mit anderen Mitteln vor.

Durch den Wechsel vom Liegen oder Sitzen zum Stehen (Lagewechsel) kann es zu einem Blutdruckabfall kommen. Obwohl klinisch nicht nachgewiesen, besteht theoretisch die Möglichkeit, dass dieser Effekt durch die Aufnahme des Wirkstoffs

Minoxidil in den Blutkreislauf verstärkt wird. Dies kann vor allem bei Patienten eintreten, die gleichzeitig gefäßerweiternde Arzneimittel einnehmen.

Sie sollen Regaine Männer Schaum nicht zusammen mit anderen Dermatika (äußerlich anzuwendenden Zubereitungen mit Wirkstoffen wie z. B. Kortikosteroiden, Retinoiden, Dithranol) oder mit Mitteln, die die Wirkstoffaufnahme über die Haut verstärken, anwenden.

Schwangerschaft und Stillzeit

Regaine Männer Schaum ist nur für den Gebrauch bei männlichen Patienten angezeigt. Regaine Männer Schaum darf von Schwangeren und stillenden

Müttern nicht angewendet werden, da keine Studien an schwangeren Frauen vorliegen und Minoxidil in die Muttermilch übergehen kann.

Verkehrstüchtigkeit und Fähigkeit zum Bedienen von Maschinen

Als Nebenwirkung von Regaine kann Schwindel oder niedriger Blutdruck auftreten. Wenn dies bei Ihnen der Fall ist, führen Sie kein Fahrzeug und bedienen Sie keine Maschinen.

Regaine Männer Schaum enthält Butylhydroxytoluol (BHT), Stearylalkohol und Cetylalkohol, die örtlich begrenzt Hautreizungen (z. B. Kontaktdermatitis) hervorrufen können. Butylhydroxytoluol kann darüber hinaus Reizungen der Augen und der Schleimhäute hervorrufen.

3. WIE IST REGAINE MÄNNER SCHAUM ANZUWENDEN?

Wenden Sie dieses Arzneimittel immer genau wie in dieser Packungsbeilage beschrieben bzw. genau nach Anweisung Ihres Arztes oder Apothekers an. Fragen Sie bei Ihrem Arzt oder Apotheker nach, wenn Sie sich nicht sicher sind.

Die empfohlene Dosis und Art der Anwendung:

Vor der Anwendung von Regaine Männer Schaum sollten Haar und Kopfhaut trocken sein.

Um das Behältnis zu öffnen, bringen Sie die Pfeile auf Dose und Schutzkappe in eine Linie übereinander. Ziehen Sie dann die Schutzkappe ab.

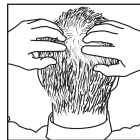
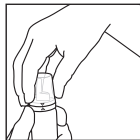
Bitte beachten Sie:

Der Schaum schmilzt möglicherweise schnell, wenn er in Kontakt mit Ihrer warmen Haut kommt. Daher sollten Sie Ihre Finger vorher mit kaltem Wasser abspülen. Trocknen Sie Ihre Finger sorgfältig ab, bevor Sie den Schaum anwenden.

Schritt 1:

Halten Sie das Behältnis mit dem Sprühkopf **senkrecht** nach unten und betätigen Sie den Sprühkopf, um den Schaum auf Ihre Fingerspitzen oder eine glatte, kalte Oberfläche (z. B. Untertasse oder flache Schale) zu sprühen.

Die Schaummenge sollte dabei immer dem Volumen einer halben Schutzkappe entsprechen (= 1 g Schaum). Verwenden Sie die Schutzkappe dabei als Vergleichsmaßstab (siehe Abbildung).



Schritt 2:

Verteilen Sie den Schaum mit den Fingerspitzen auf den betroffenen Stellen der Kopfhaut im Tonsurbereich und massieren Sie ihn sanft ein. Waschen Sie Ihre Hände nach dem Auftragen des Schaumes, um versehentlichen Kontakt mit Augen und Schleimhäuten zu vermeiden.

Schritt 3:

Schließen Sie die Dose nach jeder Anwendung, indem Sie die Schutzkappe wieder auf das Behältnis aufsetzen. Damit ist sie vor dem Zugriff von Kindern geschützt.

Schritt 4:

Tragen Sie Regaine Männer Schaum 2-mal

täglich auf die betroffenen Stellen der Kopfhaut auf (je 1-mal morgens und 1-mal abends). Die Schaummenge sollte dabei immer dem Volumen einer halben Schutzkappe entsprechen (= 1 g Schaum).

Unabhängig von der Größe der betroffenen Kopfhautfläche sollten jeden Tag insgesamt 2 g Regaine Männer Schaum aufgetragen werden. Keinesfalls sollten Sie mehr als diese Menge pro Tag anwenden!

Nach Auftragen von Regaine Männer Schaum können Sie Ihre Haare wie gewohnt frisieren. Sie sollten die Kopfhaut jedoch für ca. 4 Stunden nicht befeuchten. So vermeiden Sie, dass Regaine Männer Schaum abgewaschen wird.

Dauer der Anwendung

Schaum zur Anwendung auf der Haut (Kopfhaut).

Im Allgemeinen ist eine 2-mal tägliche Behandlung über 2 bis 4 Monate erforderlich, bevor ein Effekt erkennbar ist. Um die Wirkung aufrecht zu erhalten wird empfohlen, die 2-mal tägliche Anwendung kontinuierlich fortzusetzen. Sie erzielen kein besseres Ergebnis, wenn Sie Regaine Männer Schaum in größeren Mengen oder öfter anwenden. Brechen Sie die Therapie ab, wenn sich nach 4 Monaten keine Wirkung zeigt. Derzeit liegen ausreichende klinische Erfahrungen über die Wirksamkeit des Schaumes bis zu vier Monaten und zur Verträglichkeit bis zu 12 Monaten vor.

Bitte sprechen Sie mit Ihrem Arzt oder Apotheker, wenn Sie den Eindruck haben, dass die Wirkung von Regaine Männer Schaum zu stark oder zu schwach ist.

Anwendung bei Kindern und Jugendlichen

Regaine Männer Schaum darf bei Kindern und Jugendlichen unter 18 Jahren nicht angewendet werden, da für diese Patientengruppe keine Ergebnisse zur Wirksamkeit und Sicherheit aus kontrollierten klinischen Studien vorliegen.

Wenn Sie eine größere Menge Regaine Männer Schaum angewendet haben, als Sie sollten

Die Anwendung von Regaine Männer Schaum hat keine Hinweise auf eine entsprechend große Aufnahme des Wirkstoffs Minoxidil in den

Blutkreislauf gegeben, die zu einer Wirkung auf den ganzen Körper führen könnte. Wenn Sie die Hinweise zur Anwendung befolgen, ist eine Überdosierung unwahrscheinlich.

Eine größere Aufnahme des in Regaine Männer Schaum enthaltenen Wirkstoffs in den Blutkreislauf kann Auswirkungen auf den ganzen Körper haben, z. B. durch:

- eine falsche Anwendung (in höherer Dosierung als empfohlen und auf größere Körperflächen oder andere Körperflächen als die Kopfhaut),
- patientenspezifische Unterschiede,
- eine ungewöhnliche Empfindlichkeit oder eine

Beeinträchtigung der Haut aufgrund von Entzündungen oder krankhaften Hautveränderungen der Kopfhaut (z. B. Hautabschürfungen oder Schuppenflechte auf der Kopfhaut).

Nach versehentlichem Verschlucken oder nach Auftragen von Regaine Männer Schaum auf beeinträchtigte oder krankhaft veränderte Hautstellen kann es zu Auswirkungen auf den ganzen Körper kommen (systemischen Effekten).

Dadurch können folgende Nebenwirkungen auftreten: beschleunigter Herzschlag, Blutdrucksenkung, Flüssigkeitsansammlung und dadurch plötzliche Gewichtszunahme, Schwindel, Trägheit.

Im Falle von versehentlichem Verschlucken oder bei Anzeichen einer Überdosierung sollten Sie einen Arzt aufsuchen. Der Arzt kann bei Überdosierung mit dem Wirkstoff Minoxidil eine symptomatische und unterstützende Behandlung einleiten.

Wenn Sie die Anwendung von Regaine Männer Schaum vergessen haben

Tragen Sie beim nächsten Mal nicht etwa die doppelte Menge auf, sondern führen Sie die Behandlung mit der empfohlenen Dosis weiter.

Wenn Sie die Anwendung von Regaine Männer Schaum abbrechen

Wenn Sie die Behandlung unterbrechen, stellt sich innerhalb von 3 bis 4 Monaten ein Zustand ein, wie er ohne Behandlung mit Regaine Männer Schaum erreicht worden wäre.

Wenn Sie weitere Fragen zur Anwendung dieses Arzneimittels haben, wenden Sie sich an Ihren Arzt oder Apotheker.

4. WELCHE NEBENWIRKUNGEN SIND MÖGLICH?

Wie alle Arzneimittel kann auch dieses Arzneimittel Nebenwirkungen haben, die aber nicht bei jedem auftreten müssen.

Brechen Sie die Behandlung mit Regaine Männer Schaum ab, und setzen Sie sich sofort mit einem Arzt in Verbindung, wenn Sie eines der folgenden Symptome feststellen – möglicherweise benötigen Sie dringend medizinische Behandlung (Häufigkeit nicht bekannt, auf Grundlage der verfügbaren Daten nicht abschätzbar):

- Schwellungen des Gesichts, der Lippen oder des Rachens, die das Schlucken oder Atmen erschweren. Dies könnte ein Anzeichen einer schweren allergischen Reaktion sein
- Überempfindlichkeitsreaktionen mit Symptomen wie z. B. allgemeiner Juckreiz, großflächiger Hautausschlag und Engegefühl im Hals.

Andere mögliche Nebenwirkungen:

Sehr häufig (*kann mehr als 1 von 10 Behandelten betreffen*):

- Kopfschmerzen

Häufig (kann bis zu 1 von 10 Behandelten betreffen):

- Gewichtszunahme
- Vermehrtes Haarwachstum im Gesicht
- Juckreiz, Hautrötung und Hautausschlag
- Atemnot
- Schwellungen von Armen und Beinen
- Bluthochdruck
- Reizungen der Kopfhaut wie Stechen / Brennen, Trockenheit / Juckreiz / Schuppung; Haarbalgentzündung

Gelegentlich (kann bis zu 1 von 100 Behandelten betreffen):

- Schwindel
- Übelkeit

Nicht bekannt (Häufigkeit auf Grundlage der verfügbaren Daten nicht abschätzbar):

- Kontaktdermatitis
- Depressive Verstimmung
- Augenreizungen
- Beschleunigter Herzschlag, Herzklopfen, niedriger Blutdruck
- Erbrechen
- Beschwerden am Verabreichungsort, die auch

die Ohren und das Gesicht betreffen können wie z. B. Juckreiz, Hautreizungen, Schmerzen, Hautrötung, Schwellung, trockene Haut und entzündlicher Hautausschlag bis zur Hautabschuppung, Hautentzündung (Dermatitis), Blasenbildung, Blutung und Geschwürbildung.

- Vorübergehender Haarverlust, Veränderungen der Haarfarbe, veränderte Haarstruktur
- Schmerzen im Brustbereich

Meldung von Nebenwirkungen

Wenn Sie Nebenwirkungen bemerken, wenden Sie sich an Ihren Arzt oder Apotheker. Dies gilt auch für Nebenwirkungen, die nicht in dieser

Packungsbeilage angegeben sind. Sie können Nebenwirkungen auch direkt dem Bundesinstitut für Arzneimittel und Medizinprodukte
Abt. Pharmakovigilanz
Kurt-Georg-Kiesinger-Allee 3
D-53175 Bonn

Website: www.bfarm.de

anzeigen. Indem Sie Nebenwirkungen melden, können Sie dazu beitragen, dass mehr Informationen über die Sicherheit dieses Arzneimittels zur Verfügung gestellt werden.

5. WIE IST REGAINE MÄNNER SCHAUM AUFZUBEWAHREN?

Bewahren Sie dieses Arzneimittel für Kinder unzugänglich auf.

Sie dürfen dieses Arzneimittel nach dem auf der Umverpackung und dem Behältnis nach „Verwendbar bis“ angegebenen Verfallsdatum nicht mehr anwenden. Das Verfallsdatum bezieht sich auf den letzten Tag des angegebenen Monats.

Nicht über 25 °C lagern.

Hinweise

Gefahr. Extrem entzündbares Aerosol. Behälter

steht unter Druck: Kann bei Erwärmung bersten. Von Hitze, heißen Oberflächen, Funken, offenen Flammen und anderen Zündquellen fernhalten. Nicht rauchen. Nicht gegen offene Flamme oder andere Zündquelle sprühen. Nicht durchstechen oder verbrennen, auch nicht nach Gebrauch. Vor Sonnenbestrahlung schützen. Nicht Temperaturen über 50 °C aussetzen.

Die Entsorgung von Arzneimitteln sollte gemäß den jeweiligen regionalen Vorgaben erfolgen.

Fragen Sie Ihren Apotheker, wie das Arzneimittel zu entsorgen ist, wenn Sie es nicht mehr anwenden. Sie tragen damit zum Schutz der Umwelt bei.



6. INHALT DER PACKUNG UND WEITERE INFORMATIONEN

Was Regaine Männer Schaum enthält

Der Wirkstoff ist: Minoxidil.

1 g Schaum enthält 50 mg Minoxidil.

Die sonstigen Bestandteile sind:

Ethanol, Butylhydroxytoluol (Ph. Eur.) (E321),

Milchsäure, Citronensäure, Glycerol,

Cetylalkohol (Ph. Eur.), Stearylalkohol (Ph. Eur.),

Polysorbat 60, gereinigtes Wasser.

Treibgas: Propan/Butan/2-Methylpropan.

Wie Regaine Männer Schaum aussieht und Inhalt der Packung

Regaine Männer Schaum ist ein weißer bis fast weißer Schaum und ist in einem beschichteten Aluminiumbehältnis mit 60 g Inhalt und einer kindergesicherten Schutzkappe erhältlich. Das Behältnis steht unter Druck. Eine Packung enthält jeweils eine oder drei Dosen.

Es werden möglicherweise nicht alle Packungsgrößen in den Verkehr gebracht.

Pharmazeutischer Unternehmer und Hersteller

Johnson & Johnson GmbH
Johnson & Johnson Platz 2
41470 Neuss

Tel.: 00800 260 260 00 (kostenfrei)

**Diese Packungsbeilage wurde zuletzt
überarbeitet im November 2018.**

ZUSÄTZLICHE INFORMATIONEN

Wichtiger Hinweis für den Gebrauch

Nach der Anwendung von Regaine Männer Schaum kann es bei Kontakt mit empfindlichen Textilien und Oberflächen, wie z. B. Kopfkissen oder Hüten, unter Umständen zu Verfärbungen kommen. Dies gilt insbesondere solange der Schaum noch feucht auf der Kopfhaut ist.

Lieber Anwender,

Haarausfall kann verschiedene Ursachen haben. Er kann durch Erkrankungen verursacht werden, manchmal tritt er auch aus hormonellen, ernährungsbedingten oder psychischen Gründen

auf. Sehr häufig sind erbliche Faktoren eine Ursache oder Mitursache für den Haarausfall. Man spricht dann von anlagebedingtem Haarausfall (androgenetische Alopezie). Nur diese Art von Haarausfall kann mit Regaine Männer Schaum behandelt werden. Ziel der Therapie mit Regaine Männer Schaum ist es, diesen Haarausfall zu stoppen und neues Haarwachstum anzuregen. Der Schaum wirkt direkt an der Haarwurzel, wodurch wieder mehr Haare wachsen.

Warum fallen Haare aus?

Bis zu 100 Kopfhaare fallen pro Tag aus, ohne dass man von Haarausfall spricht. Dieser Vorgang ist natürlich und notwendig für gesundes Haar. Denn jedes alte, ausgefallene Haar wird

durch ein neues Haar ersetzt. Die Haare unseres Körpers werden von Haarfollikeln gebildet, die in der Haut liegen. Im Laufe des Lebens durchläuft jeder Haarfollikel mehrere Wachstumszyklen. Diese Zyklen setzen sich aus unterschiedlichen Phasen zusammen: Wachstumsphase, Übergangsphase und Ruhephase.

Wenn man über einen längeren Zeitraum mehr als 100 Haare täglich verliert, das Haar immer dünner wird oder sich sichtbar lichtet, empfiehlt es sich, dem Problem auf den Grund zu gehen.

Was ist anlagebedingter Haarausfall?

Aufgrund der erblichen Veranlagung wird beim Durchlaufen eines Wachstumszyklus das neue Haar **weniger kräftig** ausgebildet als das

ursprüngliche Haar. Zudem verkleinert sich beim anlagebedingten Haarverlust der Haarfollikel in bestimmten Regionen der Kopfhaut (Schläfen: Geheimratsecken, Oberkopf: Tonsur). Durch diesen **Schrumpfungsprozess der Haarfollikel** werden die Haarzyklen immer schneller durchlaufen, so dass die Haare kürzer wachsen, schneller ausgetauscht werden und daher eher ausfallen. Zwar werden alle Haare wieder ersetzt, in der Regel sind die neuen Haare aber sehr viel dünner und irgendwann mit dem bloßen Auge nicht mehr sichtbar. Dieser Prozess wiederholt sich über viele Jahre, so dass letzten Endes ein kahles Areal der Kopfhaut die Folge sein kann.

Was kann die Anwendung von Regaine Männer Schaum bewirken?

Regaine Männer Schaum beeinflusst die Wachstumszyklen der Haarfollikel. Der Wirkstoff Minoxidil aktiviert Haarfollikel in der Ruhephase, so dass Regaine Männer Schaum dazu beiträgt, neue Haare zu bilden. Daher ist unter Umständen 2 bis 6 Wochen nach Beginn der Therapie **vorübergehend** ein vermehrtes Ausstoßen der alten, nicht mehr aktiven Haare zu beobachten (Shedding-Effekt), die durch neue Haare ersetzt werden. **Lassen Sie sich nicht verunsichern:** dieser verstärkte Haarausfall kann als Zeichen guten Ansprechens auf die Therapie mit Regaine Männer Schaum interpretiert werden. Die alten

Haare machen den neuen Haaren Platz. Gleichzeitig können die neuen Haare dicker und kräftiger werden als die alten. Es finden sich messbar mehr pigmentierte Haare in den betroffenen Arealen der Kopfhaut, da die Haarfollikel in der Wachstumsphase durch die Anwendung von Regaine Männer Schaum auch wieder größer ausgebildet werden. Auf diese Weise kann die Abdeckung der Kopfhaut mit Haaren gesteigert werden. Gleichzeitig kann ein Voranschreiten des Haarverlustes der Kopfhaut aufgehalten werden.

Wie wird Regaine Männer Schaum angewendet?

Die Anwendung von Regaine Männer Schaum dauert jeweils nur wenige Minuten. Schon nach

kurzer Zeit wird die Verwendung morgens und abends für Sie zur Routine.

Dosierung

2 mal täglich je 1 g Schaum – nicht weniger, aber auch nicht mehr! Selbst für größere Flächen ist 1 g pro Anwendung die empfohlene Dosierung.

Handhabung

- Dose **senkrecht** mit dem Sprühkopf nach unten halten
- 1 g Schaum auf die Handinnenfläche oder die Fingerspitzen sprühen (Menge entspricht dem Volumen einer halben Schutzkappe)
- Schaum mit den Fingerspitzen auf den

betroffenen Kopfhautstellen verteilen und sanft einmassieren

Was ist zu beachten

- Auf trockener Kopfhaut anwenden
- Vor der Anwendung Finger möglichst abkühlen, damit der Schaum nicht schmilzt
- Nach der Anwendung die Hände waschen
- Morgens und abends anwenden
- 4 Stunden nach dem Auftragen die Haare nicht waschen
- Gut trocknen lassen, um evtl. Verfärbung von Kopfkissen, Hüten etc. zu vermeiden

Gut zu wissen

Regaine Männer Schaum und Haar-Styling:

Regaine Männer Schaum ist geruchlos, klebt nicht und hinterlässt keine Rückstände auf Kopfhaut oder Haaren. Das Produkt hat somit keine Styling-Eigenschaften. Die Wirkung von Regaine Männer Schaum wird durch die Nutzung von Haarpflege- und Stylingprodukten nicht beeinträchtigt. Sie können Ihre Haare wie gewohnt stylen, sobald die Kopfhaut nach dem Auftragen des Schaumes wieder trocken ist.

Haar braucht Zeit zum Wachsen:

Ein Haar wächst im Durchschnitt 0,3 mm pro Tag, das ist etwa 1 cm im Monat. Seien Sie daher nicht

entmutigt, wenn Sie in den ersten Behandlungswochen mit Regaine Männer Schaum kein deutliches Haarwachstum erkennen. Wird die Behandlung korrekt durchgeführt, dauert es ca. 2 bis 4 Monate bis das Ansprechen auf die Therapie durch sichtbares Haarwachstum deutlich wird.

Was kann ich von Regaine Männer Schaum erwarten:

Insbesondere in einem frühen Stadium des Haarausfalls ist es oftmals möglich, mit Regaine Männer Schaum dem Haarverlust gezielt entgegenzuwirken und das Wachstum vorhandener Haare zu fördern. Die ersten Haare, die dann wieder wachsen, sind oft noch fein und

blass. Doch allmählich können auch stärkere und dunklere Haare nachwachsen – ähnlich denjenigen, die Sie früher hatten.

Dabeibleiben ist alles:

Mit Regaine Männer Schaum können Sie einem Fortschreiten des anlagebedingten Haarausfalls entgegenwirken, nicht jedoch die anlagebedingten Ursachen beseitigen. Die Therapie wirkt daher so lange, wie Regaine Männer Schaum angewendet wird. Nach Absetzen des Präparates wird die Stimulierung des Haarwachses unterbrochen und der natürliche Verlauf des anlagebedingten Haarverlustes setzt sich allmählich wieder fort. Führen Sie die Behandlung daher weiter, wenn die gewünschte Wirkung eingetreten ist.

Regaine vergessen?

Kein Grund, sich die Haare zu raufen. Sollten Sie mal eine Anwendung vergessen haben, beeinträchtigt das die langfristige Wirkung von Regaine nicht. Für einen dauerhaften Erfolg müssen Sie aber kontinuierlich mit der Anwendung fortfahren.

Anwendungsvideo: Scannen Sie den QR-Code ein, um zum Anwendungsvideo zu gelangen oder verwenden Sie die URL:
www.regaine.de/mann



palde-v08-2018-11-reg-mr-foam-5