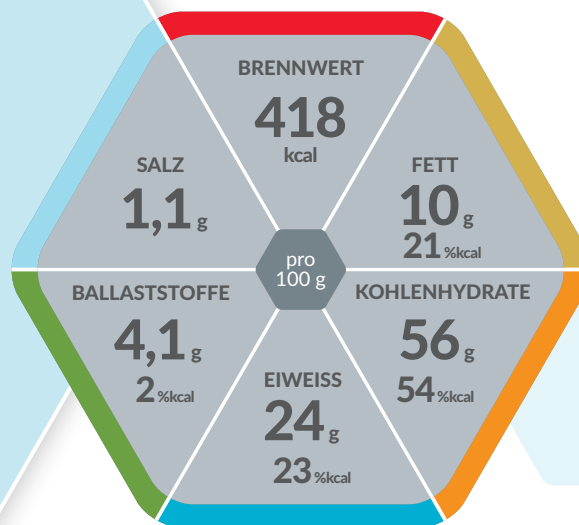




TROPIC



## Perioperative Immunonutrition

# HOCHKALORISCHES PULVER ZUR HERSTELLUNG EINER TRINKNAHRUNG

Lebensmittel für besondere medizinische Zwecke (bilanzierte Diät)

### Produkteigenschaften

- Hochkalorisch: 418 kcal / 100 g Pulver
- Eiweißreich (23 %kcal)
- Reich an: Omega-3-Fettsäuren, Arginin, Nucleotiden
- Mit 100 % löslichem Ballaststoff (PHGG / OptiFibre)
- Glutenfrei
- Diätetisch vollständig

### Indikationen

Zum Diätmanagement bei bestehender Mangelernährung oder bei Risiko für eine Mangelernährung und/oder:

- Perioperativ bei größeren chirurgischen Eingriffen
- Bei chirurgischen oder allgemeinen Wundheilungsstörungen, Dekubitus
- Bei konsumierenden Erkrankungen

### Dosierung

**Postoperativ und bei Mangelernährung:** mit 4 – 5 Sachets pro Tag für mindestens 7 Tage oder nach ärztlicher Anweisung fortführen.

**Präoperativ:** 3 Sachets pro Tag für 7 Tage zur ergänzenden Ernährung.

### Lagerung

Kühl und trocken lagern. 1 Sachet in 250 ml in frisch abgekochtem, auf Raumtemperatur abgekühltem Wasser auflösen. Das Verhältnis von Pulver zu Wasser nicht ändern. Mit Schüttelbecher, Schneebesen oder Gabel gut mischen. Zubereitetes Produkt sofort verzehren oder abgedeckt bei Raumtemperatur innerhalb von 6 Stunden, gekühlt innerhalb von 24 Stunden verbrauchen.

### Nährstoffe

#### FETT:

Ernährungsphysiologisch hochwertige Mischung aus Fisch- und Maisöl; mittelkettige Triglyceride (MCT)

#### KOHLLENHYDRATE:

Leicht verdauliche Mischung aus Maltodextrin und Saccharose

#### EIWEISS:

Hochwertiges, leicht verdauliches Molkeeiweiß mit Zusatz von L-Arginin

#### BALLASTSTOFFE:

100 % löslicher Ballaststoff PHGG (Optifibre) Partially hydrolyzed guar gum = teilhydrolysiertes Guarkernmehl

### Wichtiger Hinweis

- Unter ärztlicher Aufsicht verwenden
- Nur für Erwachsene geeignet
- Als einzige Nahrungsquelle geeignet
- Nicht geeignet für Patienten mit schwerer Sepsis
- Nicht zur parenteralen Verwendung

## Nährwertinformation

ORAL IMPACT® POWDER Tropic		100 g	74 g*
<b>BRENNWERT</b>			
	kJ	1763	1304
	kcal	418	309
<b>Fett, davon</b>	g	10	7,4
- gesättigte Fettsäuren	g	5,1	3,8
- mittelkettige Triglyceride	g	3,0	2,2
- einfach ungesättigte Fettsäuren	g	2,1	1,5
- mehrfach ungesättigte Fettsäuren	g	3,2	2,4
- Omega-3-Fettsäuren	mg	1300	960
<b>Kohlenhydrate, davon</b>	g	56	41
- Zucker	g	30	22
- Lactose	g	1,2	0,89
<b>Ballaststoffe</b>	g	4,1	3,0
<b>Eiweiß</b>	g	24	18
- L-Arginin	g	5,1	3,8
<b>Salz</b>	g	1,1	0,80
<b>MINERALSTOFFE</b>			
Natrium	mg	434	321
Kalium	mg	543	402
Chlorid	mg	608	450
Calcium	mg	324	240
Phosphor	mg	292	216
Magnesium	mg	70	52
Eisen	mg	4,9	3,6
Zink	mg	5,0	3,7
Kupfer	mg	0,69	0,51
Mangan	mg	0,81	0,60
Fluorid	mg	0,54	0,40
Selen	µg	25	18
Chrom	µg	41	30
Molybdän	µg	50	37
Jod	µg	61	45
<b>VITAMINE</b>			
A	µg	520	385
D	µg	4,2	3,1
E	mg	12	8,9
K	µg	27	20
C	mg	105	78
Thiamin	mg	0,49	0,36
Riboflavin	mg	0,80	0,59
Niacin	mg	1,7	1,3
	mg NE	6,5	4,8
B <sub>6</sub>	mg	0,70	0,52
Folsäure	µg	140	104
B <sub>12</sub>	µg	2,5	1,8
Biotin	µg	20	15
Pantothensäure	mg	4,0	3,0
<b>ANDERE NÄHRSTOFFE</b>			
Cholin	mg	165	122
Nukleotide	mg	600	444

Osmolarität: 520 mOsm/l

### Hinweise:

Allergene sind in den Zutatenlisten unterstrichen!

NE = Niacinäquivalent

\* 74 g (1 Sachet) in 250 ml Wasser

## Zutatenliste

Saccharose, Molkenprotein (Milch), Maltodextrin, L-Arginin, Fischöl, Ballaststoffe/Nahrungsfasern (teilhydrolysiertes Guarkernmehl), Mineralstoffe (Kaliumcitrat, Natriumchlorid, Calciumphosphat, Magnesiumcitrat, Kaliumphosphat, Eisensulfat, Zinksulfat, Kupfergluconat, Mangansulfat, Chromchlorid, Kaliumiodid, Natriumselenit, Natriummolybdat, Natriumfluorid), mittelkettige Triglyceride, Maisöl, Säureregulator (E330), Ribonukleotide (RNS) extrahiert aus Hefe, Stabilisator (E415), Cholinbitartrat, Emulgator (Sojalecithin), Vitamine (C, E, Pantothensäure, Niacin, B<sub>6</sub>, Thiamin, Riboflavin, A, Folsäure, D, K, Biotin), Aroma, Antioxidationsmittel (E304, E306, E307, mit Sojalecithin), Farbstoff (E162, E160a).

## Technische Daten

	Tropic
Inhalt (netto)	2,22 kg
Inhalt (brutto)	2,8 kg
Lagerung	kühl und trocken aufbewahren
Palettierung	12/Lage 108/Palette
MHD	14 Monate
RLZ	3 Monate
VE (LxBxH)	290 x 255 x 175

## Bestellinformation

Tropic	Art.-Nr.	PZN Stk. (5 x 74 g)	PZN VE (6 x 5 x 74 g)
	12268975	08811844	02588960
Tropic	EAN Stk. (5 x 74 g)		EAN VE (6 x 5 x 74 g)
	7613035068841		7613035068858

**oral**  
**IMPACT®**  
powder

Erhältlich in diesen Geschmacksrichtungen:

