

Hergestellt für:
Multinova Ltd. & Co.KG
www.multinova.at

Trocken und Lichtgeschützt lagern. Nach dem öffnen gekühlt mindestens 90 Tage haltbar.

Einnahmeempfehlung:
3x täglich 1ml in Wasser auflösen.

Nahrungsergänzungsmittel
Inhalt 50 ml (netto)



DE-ÖKO-001
Nicht-EU-Landwirtschaft

siehe Bodenetikett

Mindestens haltbar bis:

*gesättigte Fettsäuren, ges.		
Fett* (g)	0,0	0,1/0,07
Eiweiß (g)	0,02	0,66
Natrium (mg)	0	0,13
davon Zucker (g)	0,01	0,29
Kohlenhydrate (g)	2,79	92,9
Energiegehalt (kJ/kcal)	47/11	1568/375

Durchschn. Nährwerte: pro 3ml pro 100ml

ALKOHOLFREI!
Empfohlene Tagesrationen enthalten:

ZUTATEN: Bio Reishi / Ling Zhi
(Ganoderma lucidum) 1000 mg/ml
Wasser, Sorbinsäure, Glycerin

Hergestellt für:
Multinova Ltd. & Co.KG
www.multinova.at

Trocken und Lichtgeschützt lagern. Nach dem öffnen gekühlt mindestens 90 Tage haltbar.

Einnahmeempfehlung:
3x täglich 1ml in Wasser auflösen.

Nahrungsergänzungsmittel
Inhalt 50 ml (netto)



DE-ÖKO-001
Nicht-EU-Landwirtschaft

siehe Bodenetikett

Mindestens haltbar bis:

*gesättigte Fettsäuren, ges.		
Fett* (g)	0,0	0,1/0,07
Eiweiß (g)	0,02	0,66
Natrium (mg)	0	0,13
davon Zucker (g)	0,01	0,29
Kohlenhydrate (g)	2,79	92,9
Energiegehalt (kJ/kcal)	47/11	1568/375

Durchschn. Nährwerte: pro 3ml pro 100ml

ALKOHOLFREI!
Empfohlene Tagesrationen enthalten:

ZUTATEN: Bio Reishi / Ling Zhi
(Ganoderma lucidum) 1000 mg/ml
Wasser, Sorbinsäure, Glycerin

Hergestellt für:
Multinova Ltd. & Co.KG
www.multinova.at

Trocken und Lichtgeschützt lagern. Nach dem öffnen gekühlt mindestens 90 Tage haltbar.

Einnahmeempfehlung:
3x täglich 1ml in Wasser auflösen.

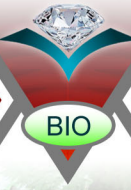
Nahrungsergänzungsmittel
Inhalt 50 ml (netto)



DE-ÖKO-001
Nicht-EU-Landwirtschaft

Norm

Multinova



Reishi
Ling Zhi
Flüssigextrakt
Ethanol - Heißwasser

ZUTATEN: Bio Reishi / Ling Zhi
(Ganoderma lucidum) 1000 mg/ml
Wasser, Sorbinsäure, Glycerin

ALKOHOLFREI!
Empfohlene Tagesrationen enthalten:

Durchschn. Nährwerte: pro 3ml pro 100ml

*gesättigte Fettsäuren, ges.		
Energiegehalt (kJ/kcal)	47/11	1568/375
Kohlenhydrate (g)	2,79	92,9
davon Zucker (g)	0,01	0,29
Natrium (mg)	0	0,13
Eiweiß (g)	0,02	0,66
Fett* (g)	0/0	0,1/0,07

Mindestens haltbar bis:

siehe Bodenetikett



Inhalt 50 ml (netto)

*gesättigte Fettsäuren, ges.		
Energiegehalt (kJ/kcal)	47/11	1568/375
Kohlenhydrate (g)	2,79	92,9
davon Zucker (g)	0,01	0,29
Natrium (mg)	0	0,13
Eiweiß (g)	0,02	0,66
Fett* (g)	0/0	0,1/0,07

Durchschn. Nährwerte: pro 3ml pro 100ml

ALKOHOLFREI!
Empfohlene Tagesrationen enthalten:

ZUTATEN: Bio Reishi / Ling Zhi
(Ganoderma lucidum) 1000 mg/ml
Wasser, Sorbinsäure, Glycerin

Hergestellt für:
Multinova Ltd. & Co.KG
www.multinova.at

Trocken und Lichtgeschützt lagern. Nach dem öffnen gekühlt mindestens 90 Tage haltbar.

Einnahmeempfehlung:
3x täglich 1ml in Wasser auflösen.

Nahrungsergänzungsmittel
Inhalt 50 ml (netto)



Mindestens haltbar bis:

*gesättigte Fettsäuren, ges.		
Fett* (g)	0,0	0,1/0,07
Eiweiß (g)	0,02	0,66
Natrium (mg)	0	0,13
davon Zucker (g)	0,01	0,29
Kohlenhydrate (g)	2,79	92,9
Energiegehalt (kJ/kcal)	47/11	1568/375

Durchschn. Nährwerte: pro 3ml pro 100ml

ALKOHOLFREI!
Empfohlene Tagesrationen enthalten:

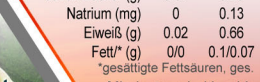
ZUTATEN: Bio Reishi / Ling Zhi
(Ganoderma lucidum) 1000 mg/ml
Wasser, Sorbinsäure, Glycerin

Hergestellt für:
Multinova Ltd. & Co.KG
www.multinova.at

Trocken und Lichtgeschützt lagern. Nach dem öffnen gekühlt mindestens 90 Tage haltbar.

Einnahmeempfehlung:
3x täglich 1ml in Wasser auflösen.

Nahrungsergänzungsmittel
Inhalt 50 ml (netto)



Mindestens haltbar bis:

siehe Bodenetikett

Norm

Hergestellt für:
Multinova Ltd. & Co.KG
www.multinova.at

Trocken und Lichtgeschützt lagern. Nach dem öffnen gekühlt mindestens 90 Tage haltbar.

Einnahmeempfehlung:
3x täglich 1ml in Wasser auflösen.

Nahrungsergänzungsmittel
Inhalt 50 ml (netto)



DE-ÖKO-001
Nicht-EU-Landwirtschaft

siehe Bodenetikett

Mindestens haltbar bis:

*gesättigte Fettsäuren, ges.		
Fett* (g)	0,0	0,1/0,07
Eiweiß (g)	0,02	0,66
Natrium (mg)	0	0,13
davon Zucker (g)	0,01	0,29
Kohlenhydrate (g)	2,79	92,9
Energiegehalt (kJ/kcal)	47/11	1568/375

Durchschn. Nährwerte: pro 3ml pro 100ml

ALKOHOLFREI!
Empfohlene Tagesrationen enthalten:

ZUTATEN: Bio Reishi / Ling Zhi
(Ganoderma lucidum) 1000 mg/ml
Wasser, Sorbinsäure, Glycerin

Hergestellt für:
Multinova Ltd. & Co.KG
www.multinova.at

Trocken und Lichtgeschützt lagern. Nach dem öffnen gekühlt mindestens 90 Tage haltbar.

Einnahmeempfehlung:
3x täglich 1ml in Wasser auflösen.

Nahrungsergänzungsmittel
Inhalt 50 ml (netto)



DE-ÖKO-001
Nicht-EU-Landwirtschaft

siehe Bodenetikett

Mindestens haltbar bis:

*gesättigte Fettsäuren, ges.		
Fett* (g)	0,0	0,1/0,07
Eiweiß (g)	0,02	0,66
Natrium (mg)	0	0,13
davon Zucker (g)	0,01	0,29
Kohlenhydrate (g)	2,79	92,9
Energiegehalt (kJ/kcal)	47/11	1568/375

Durchschn. Nährwerte: pro 3ml pro 100ml

ALKOHOLFREI!
Empfohlene Tagesrationen enthalten:

ZUTATEN: Bio Reishi / Ling Zhi
(Ganoderma lucidum) 1000 mg/ml
Wasser, Sorbinsäure, Glycerin

Hergestellt für:
Multinova Ltd. & Co.KG
www.multinova.at

Trocken und Lichtgeschützt lagern. Nach dem öffnen gekühlt mindestens 90 Tage haltbar.

Einnahmeempfehlung:
3x täglich 1ml in Wasser auflösen.

Nahrungsergänzungsmittel
Inhalt 50 ml (netto)



DE-ÖKO-001
Nicht-EU-Landwirtschaft

Norm

Multinova



Reishi
Ling Zhi
Flüssigextrakt
Ethanol - Heißwasser

ZUTATEN: Bio Reishi / Ling Zhi
(Ganoderma lucidum) 1000 mg/ml
Wasser, Sorbinsäure, Glycerin

ALKOHOLFREI!
Empfohlene Tagesrationen enthalten:

Durchschn. Nährwerte: pro 3ml pro 100ml

*gesättigte Fettsäuren, ges.		
Energiegehalt (kJ/kcal)	47/11	1568/375
Kohlenhydrate (g)	2,79	92,9
davon Zucker (g)	0,01	0,29
Natrium (mg)	0	0,13
Eiweiß (g)	0,02	0,66
Fett* (g)	0/0	0,1/0,07

Mindestens haltbar bis:

siehe Bodenetikett



Inhalt 50 ml (netto)

*gesättigte Fettsäuren, ges.		
Energiegehalt (kJ/kcal)	47/11	1568/375
Kohlenhydrate (g)	2,79	92,9
davon Zucker (g)	0,01	0,29
Natrium (mg)	0	0,13
Eiweiß (g)	0,02	0,66
Fett* (g)	0/0	0,1/0,07

Durchschn. Nährwerte: pro 3ml pro 100ml

ALKOHOLFREI!
Empfohlene Tagesrationen enthalten:

ZUTATEN: Bio Reishi / Ling Zhi
(Ganoderma lucidum) 1000 mg/ml
Wasser, Sorbinsäure, Glycerin

Hergestellt für:
Multinova Ltd. & Co.KG
www.multinova.at

Trocken und Lichtgeschützt lagern. Nach dem öffnen gekühlt mindestens 90 Tage haltbar.

Einnahmeempfehlung:
3x täglich 1ml in Wasser auflösen.

Nahrungsergänzungsmittel
Inhalt 50 ml (netto)



Mindestens haltbar bis:

*gesättigte Fettsäuren, ges.		
Fett* (g)	0,0	0,1/0,07
Eiweiß (g)	0,02	0,66
Natrium (mg)	0	0,13
davon Zucker (g)	0,01	0,29
Kohlenhydrate (g)	2,79	92,9
Energiegehalt (kJ/kcal)	47/11	1568/375

Durchschn. Nährwerte: pro 3ml pro 100ml

ALKOHOLFREI!
Empfohlene Tagesrationen enthalten:

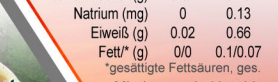
ZUTATEN: Bio Reishi / Ling Zhi
(Ganoderma lucidum) 1000 mg/ml
Wasser, Sorbinsäure, Glycerin

Hergestellt für:
Multinova Ltd. & Co.KG
www.multinova.at

Trocken und Lichtgeschützt lagern. Nach dem öffnen gekühlt mindestens 90 Tage haltbar.

Einnahmeempfehlung:
3x täglich 1ml in Wasser auflösen.

Nahrungsergänzungsmittel
Inhalt 50 ml (netto)



Mindestens haltbar bis:

siehe Bodenetikett

Norm

Norm R5 = 6 Pix ausserhalb der Norm nach rechts

Norm R3 = 3 Pix ausserhalb der Norm nach rechts

Norm R1 = 1 Pix ausserhalb der Norm nach rechts

Norm R2 = 2 Pix ausserhalb der Norm nach rechts

Norm R4 = 4 Pix ausserhalb der Norm nach rechts

Norm