

# EpiBasic® Sport Ellenbogenbandage



Elbow support | Coudière | Codera | Gomitera

- ⊕ COOLMAX® für ein trockenes und angenehmes Tragegefühl
- ⊕ SOFTflex 3D-Gestrick
- ⊕ Innovatives Stabilo®-Band mit easyClick-System



BORT. Das Plus an Ihrer Seite.®

Art.-No. 122 600 SP

# Entdecken Sie die sportliche Seite von BORT.

BORT steht für medizinische Hilfsmittel in erstklassiger Qualität. Die Bandagen der BORT Sport Serie wurden speziell für den dynamisch-aktiven Einsatz an Ellenbogen, Hand, Rücken, Knie und Sprunggelenk entwickelt.

Durch das moderne Sport-Design und innovative Features sind die Produkte mehr als nur therapeutische Hilfsmittel. Funktionelle Hightechfasern, ein komfortables Verschluss-System und das samtig-weiche Gestrick in 3D-Optik machen die Bandagen zu attraktiven Produkten mit maximaler Funktionalität.

- ⊕ SOFTflex 3D-Gestrick mit samtig-weicher Oberflächenstruktur für mehr Elastizität, Stabilität und hohen Tragekomfort
- ⊕ Hightechfaser **COOLMAX®**: Leitet Feuchtigkeit vom Körper weg, für ein trockenes und angenehmes Tragegefühl
- ⊕ Innovatives Stabilo®-Band mit easyClick-System: Stabilisierung und Pelottendruck einfach und individuell einstellbar
- ⊕ Modernes Sport-Design mit reflektierendem Label
- ⊕ Made in Germany



# SPORT



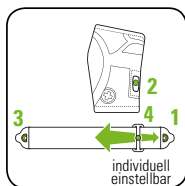
**BORT. Das Plus an Ihrer Seite.®**

Die **Ellenbogenbandage EpiBasic® Sport von BORT** unterstützt geschädigte Gewebestrukturen (Gelenk, Bänder, Kapseln, Knorpel). Die Kompression der Bandage stärkt die Haltefunktion der Bänder und entlastet so das Gelenk. Das SOFTflex 3D-Gestrick sorgt für mehr Elastizität, Stabilität und hohen Tragekomfort. Die Silikoneinlage bewirkt einen Massageeffekt, der den Heilungsprozess beschleunigt. Der gezielte Druck wirkt schmerzlindernd und zugentlastend an den Sehnenansätzen.

Die Faser **COOLMAX®** leitet Feuchtigkeit vom Körper weg und sorgt für ein trockenes und angenehmes Tragegefühl.

### Gebrauchsanleitung:

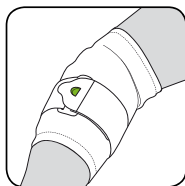
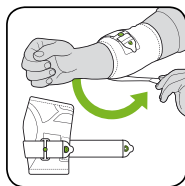
Legen Sie die Bandage am betroffenen Ellenbogen an und positionieren Sie dabei die ein gestrickte Komfortzone in der Ellenbeuge. Die Bandage liegt dann richtig an, wenn Sie durch die Aussparungen der Silikoneinlage den äußeren und inneren Gelenkfortsatz ertasten können.



Stabilo®-Band mit easyClick-System zur individuellen Dosierung des Pelottendrucks:

- 1 und 3 Eihänge-Modul
- 2 Träger-Modul
- 4 Verstell-Modul

Passen Sie die Dosierung des Pelottendrucks durch Verschieben des Verstell-Moduls (4) individuell an.



Bei Erhalt Ihrer Bandage ist das Eihänge-Modul (1) des Stabilo®-Bandes im Träger-Modul (2) auf der Bandage eingehängt.

Führen Sie das Stabilo®-Band unter leichtem Zug zirkulär um den Unterarm.

Schließen Sie das Band durch Eihängen des freien Eihänge-Moduls (3) am Verstell-Modul (4). Achten Sie auf einen angenehmen Sitz des Stabilo®-Bandes, weder zu locker noch zu fest.

Wird das Stabilo®-Band mit easyClick-System nicht benötigt, kann das Träger-Modul (2) aus der Velours-Tasche entnommen werden.

**Indikationen:**

Chronische, posttraumatische oder postoperative Weichteilreizzustände im Bereich des Ellenbogengelenks, Epicondylitis (akut oder chronisch), Tendomyopathie.

**Kontraindikationen:**

Periphere arterielle Verschlusskrankheit (PAVK), Lymphabflussstörungen einschließlich unklare Weichteilschwellungen körperformer des angelegten Hilfsmittels, Empfindungs- und Durchblutungsstörungen der versorgten Körperregion, Erkrankungen der Haut im versorgten Körperabschnitt.

**Materialzusammensetzung:**

40 % Polyamid (**COOLMAX®**), 40 % Polyamid, 19 % Elasthan (**LYCRA®**), 1 % Silikon

**Wichtiger Hinweis:**

Kein Wiedereinsatz – dieses Hilfsmittel ist zur Versorgung eines Patienten bestimmt.

Soll die Bandage nachts getragen werden, ist darauf zu achten, dass der Blutkreislauf nicht beeinträchtigt wird. Lockern Sie im Fall von Taubheitsgefühlen die Bandage und nehmen Sie sie ggf. ab. Bei anhaltenden Beschwerden sollten Sie einen Arzt aufsuchen.

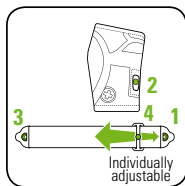
Verwenden Sie keine Creme oder Salbe, wenn Sie die Bandage tragen, da dies das Material beschädigen könnte.

**Dieses Produkt ist latexfrei**

The **elbow support EpiBasic® Sport from BORT** supports damaged tissue structures (joints, ligaments, capsules and cartilage). Here, the compression from the support strengthens the retaining function of the ligaments, thus relieving the joint. The SOFTflex 3D knitted fabric ensures more elasticity and stability and is very comfortable to wear. The silicone insert provides a massage effect which accelerates the healing process. The targeted pressure has a pain-reducing effect and relieves strain on the tendon attachments. **COOLMAX®** fibre wicks moisture away from the body, ensuring dry and pleasant wearing comfort.

### Instructions for use:

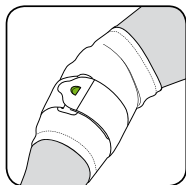
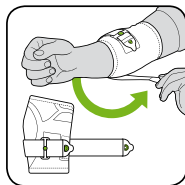
Place the support on the elbow affected and position the knitted comfort zone in the antecubital fossa. The support is correctly positioned if you can feel the outer and inner condyle through the hollows in the silicone insert.



Stabilo® strap with the easyClick system for individual pad pressure dosage:

- 1 and 3 attachment module
- 2 supporting module
- 4 adjustment module

Adapt the pad pressure dosage individually by moving the adjustment module (4).



When you receive your support, the attachment Stabilo® strap module (1) is attached to the support in the supporting module (2).

Guide the Stabilo® strap circularly around the lower arm under slight tension.

Close the strap by attaching the free attachment module (3) to the adjustment module (4). Pay attention to comfortable fitting of the Stabilo® strap, neither too loose nor too tight.

If the Stabilo® strap with the easyClick system is not needed, the supporting module (2) can be taken from the velour bag.

**Indications:**

Chronic post-traumatic or post-operative soft tissue irritation in the elbow joint area, distortion, epicondylitis (acute or chronic), tendomyopathy.

**Contraindications:**

Peripheral arterial occlusive disease (PAOD), lymphatic drainage disorders including unclear soft tissue swelling distal to the positioned aid, sensory disturbances and circulatory disorders in the specific body region, skin diseases in the specific part of the body.

**Composition:**

40 % polyamide (**COOLMAX®**), 40 % polyamide, 19 % elastane (**LYCRA®**), 1 % silicone

**Important Note:**

No re-use – this medical aid is intended for treating one patient.

If the support is to be worn at night, observe that the circulation is not impeded. In case of feelings of numbness, loosen the support and remove it if necessary. In case of persistent complaints, you should consult a doctor.

Neither use any creams nor ointments when wearing the support as they could damage the material.

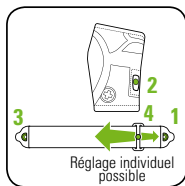
**This product is latex-free**

La **coudière EpiBasic® Sport de BORT** soutient les structures tissulaires lésées (articulation, ligaments, capsules, cartilages). La compression de l'orthèse renforce la fonction de maintien des ligaments et soulage ainsi l'articulation. Le tricot 3D SOFTflex assure une élasticité, une stabilité et un confort de port améliorés. L'insert de silicone exerce un effet de massage qui accélère le processus de guérison. Une pression ciblée réduit la douleur et soulage la traction exercée sur les tendons.

Les fibres **COOLMAX®** évacuent l'humidité du corps et assurent une agréable sensation de confort à sec.

### Mode d'emploi :

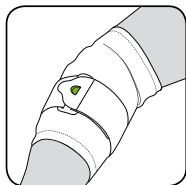
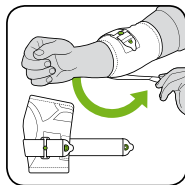
Posez l'orthèse sur le coude affecté et positionnez la zone de confort en tricot dans le creux du coude. L'orthèse est correctement appliquée lorsque vous pouvez ressentir le prolongement intérieur et extérieur de l'articulation à travers les évidements de l'insert de silicone.



Bande Stabilo® avec système easyClick pour un ajustement personnalisé de la pression de la pelote :

- 1 et 3 Module de fixation
- 2 Module de support
- 4 Module de réglage

Ajustez le degré de pression de la pelote en faisant coulisser le module de réglage (4).



À la réception de votre orthèse, le module de fixation (1) de la bande Stabilo® est accroché au module de support (2) de l'orthèse.

Enroulez la bande Stabilo® de manière circulaire autour de l'avant-bras en exerçant une légère tension.

Fermez la bande en accrochant le module de fixation (3) libre au module de réglage (4). Veillez à obtenir un port confortable de la bande Stabilo® et à ce qu'elle ne soit ni trop lâche ni trop serrée.

Si la bande Stabilo® avec système easyClick n'est pas utilisée, le module de support (2) peut être retiré de la poche de velours.

**Indications :**

États d'irritation chroniques post-traumatiques ou post-opératoires des parties molles de l'articulation du coude, épicondylite (aiguë ou chronique), tendomyopathie.

**Contre-indications :**

Maladie artérielle occlusive périphérique (MAOP), problèmes d'écoulement lymphatique, y compris tuméfactions des parties molles de diagnostic incertain à des endroits éloignés de l'orthèse mise en place, perturbation de la sensibilité et de la circulation sanguine au niveau de la région corporelle appareillée, maladies de peau affectant la partie du corps appareillée.

**Composition de matières :**

40 % polyamide (**COOLMAX®**), 40 % polyamide, 19 % Élasthane (LYCRA®), 1 % silicone

**Note importante :**

Pas de réutilisation – ce produit est destiné à l'appareillage d'un seul patient.

Si l'orthèse doit être portée pendant la nuit, il convient d'éviter de gêner la circulation sanguine. En cas de sensation d'engourdissement, relâchez l'orthèse ou enlevez-la, si nécessaire. Consultez votre médecin en cas de troubles persistants.

Pendant la durée du port de l'orthèse, ne pas utiliser de crème ou de pommade en raison du risque de détérioration du matériau.

**Ce produit est exempt de latex**



La **codera BORT EpiBasic® Sport** permite sujetar las estructuras tisulares deterioradas (articulaciones, ligamentos, cápsulas, cartílagos) y estabiliza los ligamentos aliviando de este modo la carga en la articulación. El tejido de malla **SOFTflex 3D** garantiza una mayor elasticidad, estabilidad y un gran confort. El inserto de silicona ejerce un efecto masajeador que acelera la recuperación. La presión controlada tiene un efecto analgésico y alivia la carga en las inserciones de tendones.

La fibra **COOLMAX®** regula la temperatura corporal y proporciona una sensación seca y agradable al llevar la tobillera.

### Instrucciones de uso:

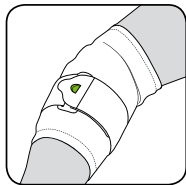
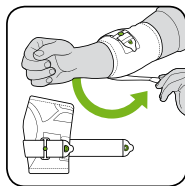
Coloque la órtesis en el codo concernido y, al mismo tiempo, ponga la codera de modo que la zona "cómoda" quede en el pliegue del codo. El vendaje está bien colocado si se puede tocar la apófisis de la articulación externa e interna a través de las aperturas de los insertos de silicona.



La banda **Stabilo®** con sistema **easyClick** permite un ajuste personalizado de la presión de la almohadilla:

- 1 y 3 enganche
- 2 fleje
- 4 sistema de ajuste según sus necesidades.

Ajuste la presión de la almohadilla regulando el sistema de ajuste (4) según sus necesidades.



Recibirá la órtesis con el enganche (1) de la banda **Stabilo®** fijado al fleje (2) de la órtesis.

Enrolle la banda **Stabilo®** alrededor del antebrazo, tirando de ella ligeramente.

Apriete la banda sujetando el enganche todavía sin cerrar (3) al sistema de ajuste (4).

Asegúrese de que la banda **Stabilo®** esté colocada cómodamente, ni demasiado apretada ni demasiado suelta.

Si no se necesita la banda **Stabilo®** con sistema **easyClick**, se puede extraer el fleje (2) del bolsillo de terciopelo.

**Indicaciones:**

Irritaciones crónicas, post-traumáticas o post-operatorias de tejidos blandos del área de la articulación del codo, epicondilitis (aguda o crónica), tendinopatía.

**Contraindicaciones:**

Enfermedad arterial oclusiva periférica (EAOP), trastornos linfáticos e hinchazón de origen desconocido del tejido blando en zonas alejadas de la tratada, trastornos sensitivos y circulatorios de la región corporal atendida, enfermedades cutáneas en la zona del cuerpo concernida.

**Composición:**

40 % poliamida (**COOLMAX®**), 40 % poliamida, 19 % elastano (LYCRA®), 1 % silikona

**Nota importante:**

Este producto está diseñado para un solo un paciente y no se debe reutilizar.

Si el médico prescribe su uso durante la noche, asegúrese de que no dificulte la circulación sanguínea. En caso de sensación de entumecimiento, afloje la banda y quítela si fuera necesario. En caso de molestia persistente, consulte con su médico.

Durante el tratamiento con el vendaje, no utilice cremas ni pomadas, ya que podrían dañar el material.

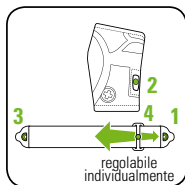
**Este producto no contiene látex**

La **gomitiera BORT EpiBasic® Sport** dà sostegno alle strutture di tessuto danneggiate (articolazioni, legamenti, capsule, cartilagini). La compressione esercitata dalla fasciatura favorisce la funzione di immobilizzazione dei legamenti, alleggerendo così il carico sull'articolazione. Il tessuto a maglia SOFTflex 3D assicura maggiore elasticità, stabilità e un elevato comfort. L'inserito in silicone sortisce un effetto massaggiante che accelera il processo di guarigione. La pressione mirata attenua il dolore e allevia il carico sulle intersezioni tendinee.

La fibra **COOLMAX®** allontana l'umidità dal corpo e, in tal modo, fornisce una sensazione di vestibilità asciutta e confortevole.

### Istruzioni per l'uso:

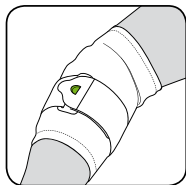
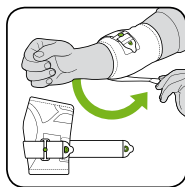
Applicare l'ortesi al gomito interessato e nel contempo posizionare nella piega del gomito la zona di comfort con tessuto a maglia. La fasciatura è applicata correttamente quando, attraverso le aperture dell'inserito in silicone, è possibile toccare l'apofisi articolare esterna e interna.



Nastro Stabilo®-con sistema easyClick per una regolazione individuale della pressione della pelotta:

- 1 e 3 modulo di aggancio
- 2 modulo di sostegno
- 4 modulo di regolazione

Regolare il grado di pressione della pelotta spostando il modulo di regolazione (4) a seconda delle proprie esigenze.



Riceverà l'ortesi con il modulo di aggancio (1) del nastro Stabilo® appeso al modulo di sostegno (2) sull'ortesi.

Arrotolare il nastro Stabilo® intorno all'avambraccio, tirandolo leggermente.

Serrare il nastro fissando il modulo di aggancio ancora libero (3) al modulo di regolazione (4). Accertarsi che il nastro Stabilo® sia posizionato comodamente, né troppo stretto né troppo largo.

Se il nastro Stabilo® con sistema easyClick non è necessario, il modulo di sostegno (2) può essere rimosso dalla tasca in velluto.

**Indicazioni:**

Condizioni irritative croniche, post-traumatiche o post-operatorie dei tessuti molli nella regione dell'articolazione del gomito, epicondilita (acuta o cronica), tendinomiopatia.

**Controindicazioni:**

Arteriopatia ostruttiva periferica (AOP), disturbi del flusso linfatico e gonfiori poco chiari dei tessuti molli distanti dall'ausilio applicato, disturbi della sensibilità e della circolazione nelle regioni anatomiche interessate dal trattamento, patologie cutanee nella zona del corpo interessata.

**Composizione dei materiali:**

40 % poliammide (**COOLMAX®**), 40 % poliammide, 19 % elastane (LYCRA®), 1 % silicone

**Nota importante:**

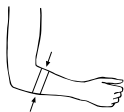
Non riutilizzare – questo ausilio medico è destinato all'utilizzo di un solo paziente.

Nel caso in cui venga prescritto l'utilizzo della fascia durante la notte, accertarsi che la circolazione sanguigna non venga compromessa. In caso di intorpidimento allentare la fascia e se necessario rimuoverla. Se il disturbo permane consultare il medico.

Non utilizzare pomate o unguenti per tutta la durata del bendaggio perché potrebbero danneggiare il materiale.

**Questo prodotto non contiene lattice**

## Größen / Sizes / Tailles / Tamaños / Misure



5 cm unter Ellenbogengelenk  
5 cm below elbow joint  
5 cm sous l'articulation du coude  
5 cm debajo de la circunferencia del codo  
5 cm al di sotto dell'articolazione del gomito

xx-small	20 – 22 cm
x-small	22 – 24 cm
small	24 – 26 cm
medium	26 – 28 cm
large	28 – 30 cm
x-large	30 – 32 cm
xx-large	32 – 34 cm

rechts und links gleich / right and left symmetrical / Égale à droite et à gauche /  
igual a la derecha y la izquierda / uguale a destra e sinistra

## Pflegehinweise / Care instructions / Entretien / Instrucciones para el cuidado / Manutenzione



Die Bandage mit lauwarmem Wasser und mildem Feinwaschmittel von Hand waschen. Keinen Weichspüler verwenden. In Form ziehen und an der Luft trocknen. Hitze vermeiden.

Hand-wash the support in lukewarm water using a mild detergent. Do not use fabric softeners. Pull into shape and air-dry. Avoid heat.

Laver le bandage à la main, à l'eau tiède avec un détergent doux. Ne pas utiliser d'assouplissant. Mettre en forme et laisser sécher à l'air. Éviter la chaleur.

Lavar el vendaje a mano en agua tibia y con un detergente fino y suave. No utilizar ningún suavizante. Estirarlo y secarlo al aire. Evitar el calor.

Lavare la fasciatura a mano con acqua tiepida e detersivo per capi delicati. Non utilizzare ammorbidenti. Ridare la forma e far asciugare all'aria aperta. Non esporre a fonti di calore.

# Sportlich Aktive vertrauen BORT.

Bandagen aus unserer Sport-Produktlinie unterstützen und schützen vor allem beim Sport. Die **COOLMAX®** Faser leitet Feuchtigkeit vom Körper weg und sorgt für ein trockenes und angenehmes Tragegefühl. In modernem Sport-Design mit reflektierendem Label.

## BORT EpiBasic Sport

Art. Nr. 122 600 SP



Pos.Nr. 05.08.01.1054  
Gesetzliche Zuzahlung € 5 - 10

**COOLMAX®**

## BORT EpiContur® Sport

Art. Nr. 022 500 SP



Pos.Nr. 23.08.04.0038  
Gesetzliche Zuzahlung € 5 - 10

## BORT SellaFlex Sport Daumenstütze

Art. Nr. 112 030 SP



Pos.Nr. 05.07.01.0034  
Gesetzliche Zuzahlung € 5 - 10

**COOLMAX®**

## BORT MyoActive Sport Oberschenkelstütze

Art. Nr. 116 600 SP



Pos.Nr. 05.06.01.1xxx  
Gesetzliche Zuzahlung € 5 - 10

**COOLMAX®**

## BORT StabiloGen® Sport

Art. Nr. 114 520 SP

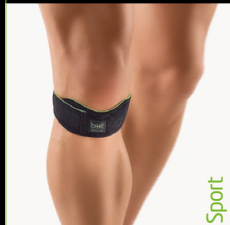


Pos.Nr. 05.04.01.0098  
Gesetzliche Zuzahlung € 5 - 10

**COOLMAX®**

## BORT Patella- Sehnenband Sport

Art. Nr. 114 010 SP



Pos.Nr. 05.04.01.1022  
Gesetzliche Zuzahlung € 5 - 10

**COOLMAX®** ist eine Marke von INVISTA.

**BORT. Das Plus an Ihrer Seite.®**

**BORT ManuBasic® Sport**

Art. Nr. 112 920 SP



Sport

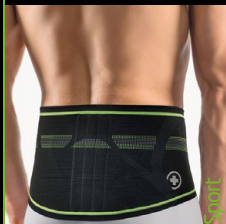
Pos.Nr. 05.07.02.0130  
Gesetzliche Zuzahlung € 5 - 10

**COOLMAX**

**BORT StabiloBasic Sport**

Rückenbandage mit Pelotte

Art. Nr. 104 690 SP



Sport

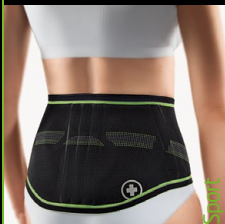
Pos.Nr. 23.14.03.2040  
Gesetzliche Zuzahlung € 5 - 10

**COOLMAX**

**BORT StabiloBasic Lady Sport**

Rückenbandage mit Pelotte

Art. Nr. 104 680 SP



Sport

Pos.Nr. 23.14.03.2040  
Gesetzliche Zuzahlung € 5 - 10

**COOLMAX**

**BORT TaloStabil® Sport**

Art. Nr. 054 600 SP



Sport

Pos.Nr. 05.02.01.0007  
Gesetzliche Zuzahlung € 5 - 10

**COOLMAX**

**BORT TaloStabil® Plus Sport**

Art. Nr. 054 100 SP



Sport

Pos.Nr. 05.02.01.2012  
Gesetzliche Zuzahlung € 5 - 10

**COOLMAX**

**BORT AchilloStabil® Plus Sport**

Art. Nr. 053 100 SP



Sport

Pos.Nr. 05.02.01.1018  
Gesetzliche Zuzahlung € 5 - 10

**COOLMAX**

# EpiBasic® Sport Ellenbogenbandage



Elbow support | Coudière | Codera | Gomitiera

**DE** Die **Bort EpiBasic Sport komprimierende Bandage** dient der Unterstützung und Entlastung des erkrankten Ellenbogens. Zwei viscoelastische Pelotten regen den Stoffwechsel an und entlasten die schmerzenden Sehnenansätze. Der Pelotten-Druck ist durch das Stabilo®-Band mit innovativem easyClick-System individuell und einfach dosierbar. Das SOFTflex 3D-Gestrick und die feuchtigkeitsregulierenden Eigenschaften der Hightechfaser **COOLMAX®** sorgen für einen hohen Tragekomfort und optimale Eigenschaften bei sportlichen Aktivitäten.

**BORT Qualitätsprodukte** fördern Ihren Heilungsprozess: in den Bereichen Orthopädie, Chirurgie, Sportmedizin und Rehabilitation.

**EN** The **BORT EpiBasic Sport compression support** is used to support and relieve the afflicted elbow. Two viscoelastic pads stimulate circulation and relieve the painful tendon insertions. The pad pressure can be individually and easily metered using the Stabilo® strap with its easyClick system. The SOFTflex 3D knitted fabric and moisture regulating properties of the high-tech **COOLMAX®** fibre ensure that it is very comfortable to wear and for ideal properties for sports activities.

**BORT Quality products** promote your healing process: in the fields of orthopedics, surgery, sports medicine and rehabilitation.



BORT GmbH | Postfach 1330 | D-71367 Weinstadt | [www.bort.com](http://www.bort.com)



**BORT. Das Plus an Ihrer Seite.®**