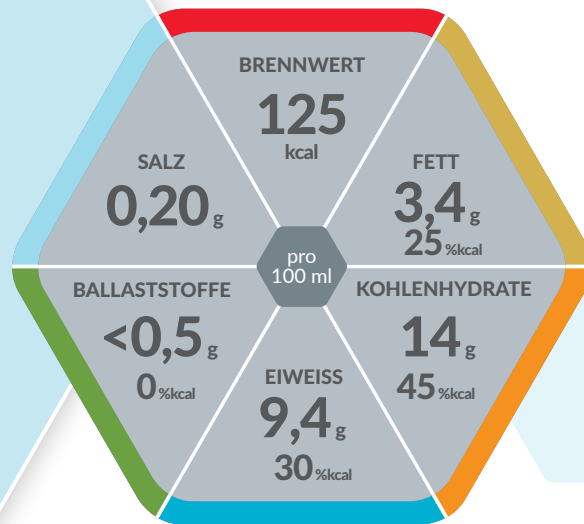




SCHOKOLADE



Eiweißreiche, hochkalorische TRINKNAHRUNG

Lebensmittel für besondere medizinische Zwecke (bilanzierte Diät)

Produkteigenschaften

- Eiweißreich (30 %kcal)
- Hochkalorisch: 250 kcal/Flasche
- Enthält Ballaststoffe (< 0,5 g / 100 ml)
- Glutenfrei
- Lactosearm (0,5 g / 100 ml)
- Diätetisch vollständig

Indikationen

Zum Diätmanagement bei bestehender Mangelernährung oder bei Risiko für eine Mangelernährung und/oder bei

- Erhöhtem Eiweißbedarf (z.B. bei Dekubitus oder gestörter Wundheilung)

Dosierung

Zur ausschließlichen Ernährung:
Empfehlung des Arztes beachten.

Zur ergänzenden Ernährung: 1 – 3 Flaschen täglich.

Lagerung

Schmeckt gekühlt am besten. Ungeöffnet, kühl und trocken lagern. Vor Gebrauch gut schütteln. Geöffnete Flasche wiederverschließen, im Kühlschrank aufbewahren und innerhalb von 24 Stunden verzehren. Umgefüllte Trinknahrung zugedeckt aufbewahren und innerhalb von 6 Stunden verbrauchen.

Nährstoffe

FETT:

Ernährungsphysiologisch hochwertiges Rapsöl

KOHLLENHYDRATE:

Leicht verdauliche Mischung aus Glucosesirup und Saccharose

EIWEISS:

Hochwertiges Milcheiweiß

BALLASTSTOFFE:

Enthält Ballaststoffe (< 0,5 g / 100 ml)

Wichtiger Hinweis

- Unter ärztlicher Aufsicht verwenden
- Geeignet ab 3 Jahren
- Als einzige Nahrungsquelle geeignet

Nährwertinformation

RESOURCE® PROTEIN Schokolade		100 ml
BRENNWERT		
	kJ	527
	kcal	125
Fett, davon	g	3,4
- gesättigte Fettsäuren	g	0,70
- einfach ungesättigte Fettsäuren	g	1,8
- mehrfach ungesättigte Fettsäuren	g	0,90
Kohlenhydrate, davon	g	14
- Zucker	g	8,0
- Lactose	g	0,50
Ballaststoffe	g	<0,5
Eiweiß	g	9,4
Salz	g	0,20
MINERALSTOFFE		
Natrium	mg	80
Kalium	mg	190
Chlorid	mg	65
Calcium	mg	120
Phosphor	mg	110
Magnesium	mg	23
Eisen	mg	1,5
Zink	mg	1,3
Kupfer	mg	0,17
Mangan	mg	0,34
Fluorid	mg	0,08
Selen	µg	8,0
Chrom	µg	11
Molybdän	µg	11
Jod	µg	17
VITAMINE		
A	µg	100
D	µg	1,2
E	mg	2,3
K	µg	8,0
C	mg	14
Thiamin	mg	0,15
Riboflavin	mg	0,20
Niacin	mg	0,80
	mg NE	3,1
B ₆	mg	0,22
Folsäure	µg	30
B ₁₂	µg	0,20
Biotin	µg	5,0
Pantothensäure	mg	0,65
Osmolarität: 450 mOsm/l		
Wasser: 79 g / 100 ml		

Zutatenliste

Wasser, Milcheiweiß, Glucosesirup, Saccharose, pflanzliches Öl (Raps), fettarmes Kakaopulver (1,4%), Mineralstoffe (Kaliumchlorid, Kaliumcitrat, Natriumcitrat, Magnesiumcitrat, Magnesiumoxid, Eisensulfat, Zinksulfat, Mangansulfat, Kupfersulfat, Natriumfluorid, Chromchlorid, Natriummolybdat, Kaliumjodid, Natriumselenat), Emulgator (E471), Aroma, Vitamine (C, E, Niacin, Pantothensäure, B₆, A, Thiamin, Riboflavin, Folsäure, K, Biotin, D), Verdickungsmittel (E407).

Bestellinformation

	Art.-Nr.	PZN Stk. (4 x 200 ml)	PZN VE (6 x 4 x 200 ml)
Schokolade	12251738	01743996	01744004

resource® protein

Erhältlich in diesen Geschmacksrichtungen:



Hinweise:

Allergene sind in den Zutatenlisten unterstrichen!

NE = Niacinäquivalent

* Verordnungsfähig gemäß Arzneimittel-Richtlinie. (gem. AM-RL vom 18.12.2008/22.01.2009)



Nestlé Health Science
(Deutschland) GmbH

Lyoner Straße 23
D-60528 Frankfurt

www.nestlehealthscience.de