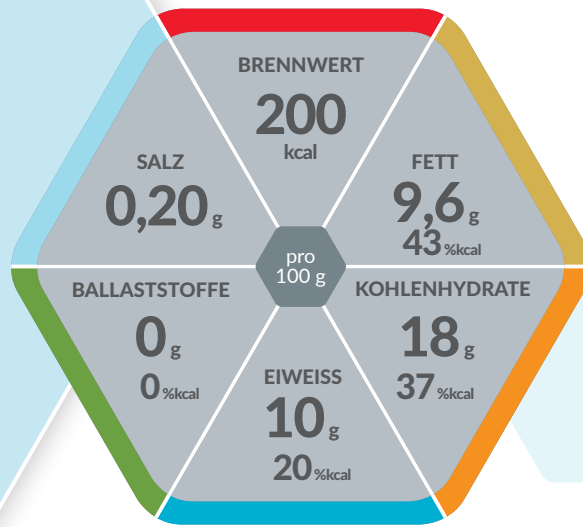




VANILLE



Energie-, eiweißreiche UND KONSISTENZADAPTIERTE TRINKNAHRUNG

Lebensmittel für besondere medizinische Zwecke (bilanzierte Diät)

Produkteigenschaften

- Hochkalorisch: 250 kcal/Becher
- Eiweißreich (20 % kcal / 100 g)
- Ohne Ballaststoffe
- Glutenfrei
- Lactosearm (< 0,5 g / 100 g)
- Diätetisch vollständig

Indikationen

Zum Diätmanagement bei bestehender Mangelernährung oder bei Risiko für eine Mangelernährung und/oder bei

- Erhöhtem Energie- und / oder Eiweißbedarf (z.B. bei konsumierenden Erkrankungen)
- Kau- und Schluckbeschwerden / Dysphagie

Dosierung

Zur ausschließlichen Ernährung:
Empfehlung des Arztes beachten.

Zur ergänzenden Ernährung: 1 – 3 Becher täglich.

Lagerung

Schmeckt gekühlt am besten. Ungeöffnet, kühl und trocken lagern. Geöffnete Becher wiederverschließen, im Kühlschrank aufbewahren und innerhalb von 24 Stunden verzehren.

Nährstoffe

FETT:

Ernährungsphysiologisch hochwertiges Rapsöl und Milchfett

KOHLLENHYDRATE:

Leicht verdauliche Mischung aus Glukosesirup und Saccharose

EIWEISS:

Hochwertiges Milcheiweiß (Casein, Molke)

BALLASTSTOFFE:

Ballaststofffrei

Wichtiger Hinweis

- Unter ärztlicher Aufsicht verwenden
- Geeignet ab 3 Jahren
- Als einzige Nahrungsquelle geeignet

Nährwertinformation

| RESOURCE® DESSERT 2.0 Vanille | | 100 g |
|------------------------------------|-------|-------|
| BRENNWERT | | |
| | kJ | 838 |
| | kcal | 200 |
| Fett, davon | g | 9,6 |
| - gesättigte Fettsäuren | g | 1,7 |
| - einfach ungesättigte Fettsäuren | g | 5,4 |
| - mehrfach ungesättigte Fettsäuren | g | 2,1 |
| Kohlenhydrate, davon | g | 18 |
| - Zucker | g | 6,2 |
| - Lactose | g | <0,50 |
| Ballaststoffe | g | 0 |
| Eiweiß | g | 10 |
| Salz | g | 0,20 |
| MINERALSTOFFE | | |
| Natrium | mg | 80 |
| Kalium | mg | 215 |
| Chlorid | mg | 120 |
| Calcium | mg | 150 |
| Phosphor | mg | 120 |
| Magnesium | mg | 30 |
| Eisen | mg | 1,5 |
| Zink | mg | 2,0 |
| Kupfer | mg | 0,15 |
| Mangan | mg | 0,30 |
| Fluorid | mg | 0,12 |
| Selen | µg | 11 |
| Chrom | µg | 6,5 |
| Molybdän | µg | 15 |
| Jod | µg | 15 |
| VITAMINE | | |
| A | µg | 125 |
| D | µg | 1,6 |
| E | mg | 3,8 |
| K | µg | 12 |
| C | mg | 18 |
| Thiamin | mg | 0,20 |
| Riboflavin | mg | 0,25 |
| Niacin | mg | 1,0 |
| | mg NE | 3,3 |
| B ₆ | mg | 0,30 |
| Folsäure | µg | 40 |
| B ₁₂ | µg | 0,45 |
| Biotin | µg | 5,0 |
| Pantothensäure | mg | 0,70 |
| Osmolarität: 670 mOsm/l | | |
| Wasser: 60 g / 100 ml | | |

Zutatenliste

Wasser, Glukosesirup, Milcheiweiß (Casein, Molke), Rapsöl, Saccharose, Rahm/Schlagsahne, Verdickungsmittel (E1442), Mineralstoffe (Kaliumchlorid, Kaliumcitrat, Natriumcitrat, Magnesiumcitrat, Magnesiumoxid, Eisensulfat, Zinksulfat, Mangansulfat, Kupfersulfat, Natriumfluorid, Chromchlorid, Kaliumiodid, Natriummolybdat, Natriumselenat), Emulgator (E471), Geliermittel (E407), Vitamine (C, E, Niacin, Pantothensäure, B₆, Thiamin, Riboflavin, A, Folsäure, K, Biotin, D), Aromen, Säureregulator (E330, E525), Farbstoff (E160a).

Bestellinformation

| | Art.-Nr. | PZN Stk. (4 x 125 g) | PZN VE (6 x 4 x 125 g) |
|---------|----------|-------------------------|---------------------------|
| Vanille | 12404855 | 15863563 | 15863557 |

**resource®
dessert 2.0**

Erhältlich in diesen Geschmacksrichtungen:



Hinweise:

Allergene sind in den Zutatenlisten unterstrichen!

NE = Niacinäquivalent

* Verordnungsfähig gemäß Arzneimittel-Richtlinie.
(gem. AM-RL vom 18.12.2008/22.01.2009)



Nestlé Health Science
(Deutschland) GmbH

Lyoner Straße 23
D-60528 Frankfurt

www.nestlehealthscience.de