



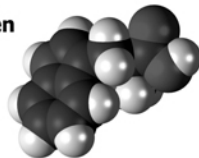
# THE NUTRI STORE

## L-Tryptophan

### Kapseln

Nahrungsergänzungsmittel

Zur Versorgung  
mit der essentiellen  
Aminosäure  
L-Tryptophan



400 mg  
L-Tryptophan  
pro Kapsel

200 Kapseln = 100 g

L-Tryptophan ist eine proteinogene Aminosäure und damit Bestandteil von Eiweißen. So ist L-Tryptophan am Aufbau verschiedener Proteine im menschlichen Körper beteiligt, z.B. in den Muskeln, im Apolipoprotein B100 (Teil des Cholesterin-Transportmoleküls LDL) oder in Enzymen. L-Tryptophan dient als Vorläufer für verschiedene Botenstoffe (Neurotransmitter, Hormone) wie Serotonin und Melatonin. Es ist außerdem Provitamin für Vitamin B3.

Gemeinsam mit L-Phenylalanin, L-Tyrosin und L-Histidin zählt L-Tryptophan zu den aromatischen Aminosäuren. Da der menschliche Organismus nicht in der Lage ist, diese essentielle Aminosäure selbst herzustellen, ist er auf die regelmäßige, ausreichende Zufuhr mit der Nahrung angewiesen.

Jede L-Tryptophan Kapsel enthält 400 mg reines L-Tryptophan. Bei fleischarmer Ernährung können bereits eine bis zwei Kapseln täglich Ihre Nahrung mit dieser wichtigen Aminosäure sinnvoll ergänzen.

Mehr Informationen:  
[www.nutristore.li](http://www.nutristore.li)

**Verzehrempfehlung:** Verzehren Sie täglich - am besten ca. 30 Minuten vor dem Schlafengehen - 1 bis 2 Kapseln mit ausreichend Flüssigkeit.

**Hinweis:** Wenn Sie Antidepressiva einnehmen, fragen Sie bitte vor dem Verzehr von L-Tryptophan Ihren behandelnden Arzt. L-Tryptophan ist nicht geeignet für Schwangere und Frauen, die eine Schwangerschaft planen.

Die empfohlene Verzehrsmenge darf nicht überschritten werden. Nahrungsergänzungsmittel sind kein Ersatz für eine ausgewogene und abwechslungsreiche Ernährung. Bitte achten Sie auf eine abwechslungsreiche und ausgewogene Ernährung sowie eine gesunde Lebensweise.

| Zusammensetzung | pro Kapsel | pro Tagesdosis<br>(= 2 Kapseln) | in %* | pro 100 g |
|-----------------|------------|---------------------------------|-------|-----------|
| L-Tryptophan    | 400,0 mg   | 800,0 mg                        | **    | 80,0 g    |

\*Empf. Tagesbedarf nach RDA gemäß Nährwert-Kennzeichnungsverordnung

\*\*noch keine EU-Empfehlung für den Tagesbedarf vorhanden

**Zutaten:** L-Tryptophan, Gelatine (Kapselhülle), Trennmittel Magnesiumstearat

Mindestens haltbar bis Ende / L-Bz.: 31.12.2016  
#5432554-1312

**Nahrungsergänzungsmittel. Inhalt: 200 Kapseln = 100 g**

Trocken, kühl und lichtgeschützt sowie außerhalb der Reichweite von kleinen Kindern lagern.

**Hirundo Products Vertriebsanstalt**  
Postfach 367 - FL-9493 Mauren [www.nutristore.li](http://www.nutristore.li)