



Energie für meinen Tag

My[®] Nutricomp – Patientenratgeber
Weil Ernährung Geschmackssache ist.

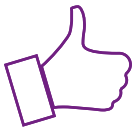


Ernährung ist gerade dann wichtig, wenn die Gesundheit aus der Balance ist

Jeder möchte gern selbstständig, kraftvoll und mobil bleiben. Aber mit fortgeschrittenem Alter oder aufgrund von Erkrankungen oder nach einer großen Operation fallen selbst Alltagstätigkeiten schwer.

Vielen Menschen ist nicht bekannt, dass in einer solchen Situation die Ernährung besonders wichtig ist. Natürlich kann eine nährstoffreiche Ernährung eine Erkrankung nicht heilen. Aber sie kann Energie bereitstellen, die jetzt besonders benötigt wird.

Je besser der Ernährungszustand, desto besser kann der Körper die Belastung durch operative Eingriffe, Strahlen- oder Chemotherapie oder konsumierende Erkrankungen verkraften und desto besser funktioniert auch die Immunabwehr.



Je besser der Ernährungszustand,
desto besser kann der Körper auf
Belastungen reagieren.

Alle Nährstoffe sind wichtig

Alle Nährstoffe sind wichtig, damit in unserem Körper Stoffwechselfvorgänge reibungslos ablaufen können.

Wer über längere Zeit nicht ausreichend isst und trinkt, verliert an Gewicht und erleidet Mangelzustände. Eine Mangelernährung entsteht, wenn der Körper über mehrere Wochen zu wenig Nahrung bekommt. Der Körper verliert an Muskelmasse und die Immunfunktion ist geschwächt. Im Alltag kann eine Mangelernährung zu folgenden Symptomen führen:

- Man verliert ungewollt Gewicht und die Kleidung wird häufig zu weit.
- Man fühlt sich schwach und antriebslos.
- Treppensteigen wird zur Anstrengung.
- Dinge, die man sonst leicht erledigt hat, fallen einem plötzlich sehr schwer.
- Das Risiko zu stürzen steigt.

Wichtig ist, Veränderungen rechtzeitig zu bemerken.

Hilfreich kann es sein, dass Sie wöchentlich Ihr Gewicht notieren.

Wir empfehlen, dass Sie das Ergebnis mit Ihrem Arzt oder Ihrer Ernährungsfachkraft besprechen.





My[®]Nutricomp – Schütten. Shaken. Wow.

My[®]Nutricomp ist eine Würzmischung, die Sie ganz einfach zu der vollbilanzierten Trinknahrung Nutricomp[®] Drink Plus Fibre Neutral hinzufügen. Sie können aus zwölf verschiedenen Geschmacksrichtungen wählen und mit My[®]Nutricomp Ihre Trinknahrung ganz einfach nach Ihrem Geschmack mischen.

Geben Sie Ihrem Körper, was er braucht

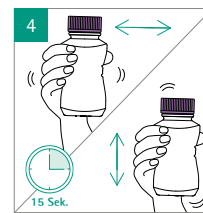
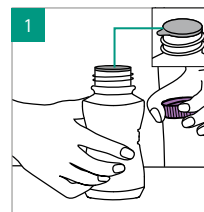
Ihr Körper kann nur aus den Nährstoffen schöpfen, die Sie ihm geben. Sich ausreichend und gut zu ernähren gehört zu den Dingen, die Sie für sich selbst tun können. Sie können entscheiden, wie Sie Ihren Speiseplan gestalten. Somit schaffen Sie eine Basis, um Ihre Leistungsfähigkeit und Ihr Wohlbefinden so hoch wie möglich zu halten.

Eine gute Wahl, um den Nährstoffbedarf zu decken sind Trink- und Aufbaunahrungen wie Nutricomp[®] Drink Plus Fibre Neutral. Diese hochkonzentrierten kleinen Energiepakete enthalten alle notwendigen Nährstoffe.

Wieviel Trinknahrung Sie täglich brauchen hängt davon ab, wieviel normale Nahrung Sie zu den Mahlzeiten aufnehmen können. Notieren Sie, ob Sie zu den Mahlzeiten eine volle, dreiviertel, halbe Portion oder weniger schaffen und besprechen Sie mit Ihrem Arzt oder Ernährungsberater die Trinknahrungsmenge. Versuchen Sie die Trinknahrung als Zwischenmahlzeit oder in kleinen Mengen, am besten zu den Mahlzeiten oder kurz danach zu verzehren, anstatt davor, sodass Ihr Appetit auf die normale Mahlzeit erhalten bleibt.

Da bei herkömmlicher Trinknahrung lediglich zwischen wenigen Geschmacksrichtungen gewählt werden kann, fällt der Verzehr von Trinknahrung vielen Patienten häufig schwer. Die My[®]Nutricomp Würzmischungen bieten eine große Auswahl an sowohl süßen als auch herzhaften Geschmacksrichtungen und sorgen damit für Abwechslung. Die Zubereitung ist ganz einfach: **Schütten. Shaken. Wow.**

- 1 Die Verschlusskappe von der Trinkflasche der Nutricomp[®] Drink Plus Fibre Neutral 200 ml Trinknahrung abschrauben und die Folie entfernen.
- 2 Nun den Beutel der My[®]Nutricomp Würzmischung öffnen und das Pulver in die Trinknahrungsflasche schütten.
- 3 Mit der Verschlusskappe die Trinknahrungsflasche fest verschließen.
- 4 Die Trinknahrungsflasche in die Hand nehmen und diese mehrfach seitlich nach rechts und links schwenken (ca. 15 Sek.). Anschließend mehrmals kräftig shaken (ca. 15 Sek.) bis das Pulver aufgelöst ist.



Und fertig ist das
Geschmackserlebnis
mit Wow-Effekt!

Trinknahrung à la carte

Worauf Sie gerade Appetit haben, wählen Sie selbst aus: Vom Frühstück bis zum Abendessen, von fruchtig bis cremig, von süß bis pikant, von erfrischend kühl bis angenehm warm.

Für die Entwicklung von My®Nutricomp haben wir mit den Medizinern Prof. Dr. Marc E. Martignoni (Oberarzt im Klinikum rechts der Isar, München) und PD Dr. med. Michael Adolph (Oberarzt Ernährungsmedizin, Universitätsklinikum Tübingen) ein einzigartiges Expertenteam zusammengestellt. So haben wir Ihre Bedürfnisse nach einer schmackhaften und vielfältigen Auswahl in den Fokus gestellt.

Das Angebotene sollte für Sie wirklich „appetitlich“ sein – Ihrem individuellen Geschmack entsprechen und Ihrer situativen Lust.



Mein Menü für den Tag – Ganz nach meinem Geschmack

Frühstück

Joghurt mit Waldfrüchten
Bratapfel
Mango Lassi

Suppe

Gemüse-Currysuppe
Champignon-Cremesuppe
Tomatensuppe mit Basilikum

Hauptgang

Gulasch
Käsespätzle mit Zwiebeln
Spaghetti Bolognese

Dessert

Crème Caramel
Erdbeer Panna Cotta
Käsekuchen



Einfach. Vielfach. Lecker. – Rezeptideen mit My®Nutricomp

Mit My®Nutricomp Würzmischung und Nutricomp® Drink Plus Fibre Neutral können Sie mit wenig Aufwand abwechslungsreiche Gerichte mit einem hohen Nährwert für Ihre tägliche Ernährung zubereiten.

Für die Zubereitung benötigen Sie lediglich einen Beutel My®Nutricomp Würzmischung, eine Flasche Nutricomp® Drink Plus Fibre Neutral und wenige frische Lebensmittel sowie einige Grundnahrungsmittel.

Dank der My®Nutricomp Würzmischung ist die Umsetzung der Rezeptideen ganz EINFACH, bietet Ihnen ein VIELFACHes Geschmackserlebnis und schmeckt LECKER.



Probieren und testen Sie selbst!

Finden Sie Ihre Lieblingsrezepte auf unserer Website.

Dessert

Trinkmüsli mit Buttermilch und Erdbeeren

Zutaten für eine Portion

- 1 Flasche **Nutricomp® Drink Plus Fibre (Neutral, 200 ml)**
- 1 Beutel **My®Nutricomp Würzmischung (Erdbeer Panna cotta)**
- 100 g Erdbeeren
- 100 g Buttermilch oder Kefir
- 1 EL zarte Haferflocken
- 1 EL Ahornsirup oder 1 bis 2 TL Honig
- Einige Tropfen Bio-Zitrone



Zubereitung

Die Erdbeeren putzen, waschen und vierteln. Dabei eine schöne Erdbeere zur Dekoration übrig lassen.

Erdbeeren, Buttermilch, **Nutricomp® Drink Plus Fibre Neutral**, **My®Nutricomp Würzmischung (Erdbeer Panna cotta)**, Haferflocken, Ahornsirup, Zitronensaft und -abrieb in einen hohen Rührbecher füllen.

Mit dem Stabmixer pürieren. Nach Belieben mit Wasser etwas verdünnen und mit Ahornsirup oder Honig süßen.

	Gesamtrezept	200 ml Nutricomp® Drink Plus Fibre Neutral	10 g My®Nutricomp Erdbeer Panna Cotta
Energiegehalt	498 kcal	312 kcal	38,3 kcal
Kohlenhydrate	81,9 g	40 g	7,95 g
Protein	19,5 g	12,8 g	0,33 g
Fett	12,5 g	10 g	0,56 g
Ballaststoffe	7,7 g	4 g	0,06 g



Gut zu wissen und Gut beraten

Verordnungsfähigkeit

Nutricomp® Drink Plus Fibre Neutral ist ein Lebensmittel für besondere medizinische Zwecke für das Diätmanagement von Patienten, die mangelernährt sind oder bei denen das Risiko einer Mangelernährung besteht.

Hinweis: Anders als "normale" Lebensmittel können Trink- und Sondennahrungen von Ihrem Arzt verschrieben werden, wenn Sie oder Ihr Angehöriger an einer „fehlenden oder eingeschränkten Fähigkeit zur ausreichenden normalen Ernährung“ leiden und sonstige alternative Maßnahmen nicht ausreichen, um die Ernährungssituation zu verbessern.

Sprechen Sie mit Ihrem Arzt, Apotheker oder Ernährungsberater über Ihre speziellen Anforderungen.

My®Nutricomp Würzmischung ist ein Lebensmittel und somit nicht verordnungsfähig.

Wir begleiten Sie auf dem Weg zurück in die Kraft und sind für Sie da: Das Team vom Ernährungsguide

Kennen Sie unseren Ernährungsguide?

Dieser professionelle Service hilft mit seinem umfassenden Leistungsangebot Patienten wie Sie, die an einer Mangelernährung leiden, oder bei denen ein Risiko für eine Mangelernährung besteht, möglichst frühzeitig zu identifizieren und zu beraten. Der Ernährungsguide zeichnet sich durch ein kompetentes Team aus, das langjährige Fachexpertise in der Ernährungsmedizin, wie z. B. bei Krebs, chronisch entzündlichen Darmerkrankungen, Niereninsuffizienz, Stoma und geriatrischen Herausforderungen hat. Gezielte ernährungstherapeutische Unterstützung erhalten Sie bei der gebührenfreien Telefonberatung.

Sie erreichen uns montags bis freitags von 09:00 bis 17:00 Uhr aus dem deutschen Fest- und Mobilfunknetz: **0800/5661 710**

Rufen Sie uns an. Wir nehmen uns Zeit – für all Ihre Fragen.

Wo sind My®Nutricomp und Nutricomp® Drink Plus Fibre Neutral erhältlich?

Direkt vor Ort

Auch in der Apotheke direkt vor Ort können Sie sowohl die My®Nutricomp Würzmischung als auch die Trinknahrung Nutricomp® Drink Plus Fibre Neutral kaufen. Fragen Sie in Ihrer Apotheke nach und nutzen Sie dazu die Bestelldaten.

Gern erbringen wir für Sie folgende Serviceleistungen:

- Organisation von Genehmigung und Abrechnung mit der gesetzlichen Krankenkasse
- Wir koordinieren für Sie die Rezeptanforderung bei Ihrem Arzt.
- Sie erhalten Ihre Produkte diskret und kostenlos mit dem Paketdienst direkt zu Ihnen nach Hause geliefert.

Selbstverständlich liefern wir Ihnen, wenn Ihnen kein Rezept für die Trinknahrung vorliegt, sowohl die Würzmischung My®Nutricomp als auch die Trinknahrung Nutricomp® Drink Plus Fibre Neutral auf Rechnung direkt zu Ihnen nach Hause.

Rufen Sie uns einfach an: **0800/5727 170**

My®Nutricomp

Finest selection

Frühstück



Frühstück	Verpackungseinheit	PZN	Art.-Nr.
Joghurt mit Waldfrüchten	24 x 10 g	17308972	3571980
Bratapfel	24 x 10 g	17309078	3571981
Mango Lassi	24 x 10 g	17309084	3571982
Mischkarton Frühstück	24 x 10 g (8 x Joghurt mit Waldfrüchten; 8 x Bratapfel; 8 x Mango Lassi)	17309204	3571992

My®Nutricomp

Finest selection

Suppe



Suppe	Verpackungseinheit	PZN	Art.-Nr.
Gemüse-Currysuppe	24 x 10 g	17309090	3571983
Champignon-Cremesuppe	24 x 10 g	17309109	3571984
Tomatensuppe mit Basilikum	24 x 10 g	17309115	3571985
Mischkarton Suppe	24 x 10 g (8 x Gemüse-Currysuppe; 8 x Champignon Cremesuppe; 8 x Tomatensuppe mit Basilikum)	17309210	3571993

My®Nutricomp

Finest selection

Hauptgang



Hauptgang	Verpackungseinheit	PZN	Art.-Nr.
Gulasch	24 x 10 g	17309121	3571986
Käsespätzle mit Zwiebeln	24 x 10 g	17309138	3571987
Spaghetti Bolognese	24 x 10 g	17309144	3571988
Mischkarton Hauptgang	24 x 10 g (8 x Gulasch; 8 x Käsespätzle mit Zwiebeln; 8 x Spaghetti Bolognese)	17309227	3571994

My®Nutricomp

Finest selection

Dessert



Dessert	Verpackungseinheit	PZN	Art.-Nr.
Crème Caramel	24 x 10 g	17309150	3571989
Erdbeer Panna cotta	24 x 10 g	17309167	3571990
Käsekuchen	24 x 10 g	17309173	3571991
Mischkarton Dessert	24 x 10 g (8 x Crème Caramel; 8 x Erdbeer Panna cotta; 8 x Käsekuchen)	17309256	3571995

Nutricomp® Drink Plus Fibre 200 ml, Neutral

Nutricomp® Drink Plus Fibre, Neutral	200 ml	24 Stück	11139617	3571340
--------------------------------------	--------	----------	----------	---------

Nutricomp® Drink Plus Fibre – Hochkalorische, vollständig bilanzierte Trinknahrung mit Ballaststoffen

Nährwertangaben (Geschmacksrichtung Neutral pro 100 ml)

DURCHSCHNITTL. GEHALT PRO 100 ML	
Brennwert	655 kJ/156 kcal
Fett, davon	5,0 g
Kohlenhydrate, davon	20 g
▪ Zucker	2,1 g
▪ Laktose	0,016 g
Ballaststoffe	2,0 g
Eiweiß (aus Milch und Soja)	6,4 g
Salz	0,38 g
Natrium	150 mg
Kalium	225 mg
Calcium	112 mg
Magnesium	30 mg
Phosphor	98 mg
Chlorid	150 mg
Eisen	1,8 mg
Zink	1,8 mg
Kupfer	225 µg
Jod	20 µg
Chrom	11 µg
Fluorid	0,15 mg
Mangan	0,30 mg
Molybdän	15 µg
Selen	11 µg

DURCHSCHNITTL. GEHALT PRO 100 ML	
Vitamin A (RE)	135 µg
Vitamin D	1,5 µg
Vitamin E (α-TE)	3,0 mg
Vitamin K	11 µg
Vitamin B1	0,30 mg
Vitamin B2	0,30 mg
Vitamin B6	0,30 mg
Vitamin B12	0,45 µg
Vitamin C	15 mg
Niacin (NE)	2,7 mg
Folsäure	45 µg
Pantothensäure	0,90 mg
Biotin	7,5 µg
Cholin	45 mg
Beta-Carotin	0,15 mg

SONSTIGE ANGABEN

Osmolarität mosm/l	530
Wasser ml/100 ml	76

Zutaten: Wasser, Maltodextrin, Milcheiweiß, mittelkettige Triglyceride (MCT-Öl), Sojaweiweiß, Rapsöl, Stärke, Inulin, Fischöl, Weizendextrin, Kaliumcitrat, Calciumcarbonat, Emulgator: Sojalecithin, Cellulose, Natriumchlorid, Natriumhydrogenphosphat, Magnesiumcarbonat, Emulgator: Mono- und Diglyceride von Speisefettsäuren, Cholin, Vitamin C, Natriumcitrat, Vitamin E, Eisen (III)-phosphat, Zinksulfat, Niacin, Vitamin A, Pantothensäure, Kupfersulfat, Manganchlorid, Vitamin D, Vitamin B12, Vitamin B1, Beta-Carotin, Vitamin B6, Natriumfluorid, Vitamin B2, Vitamin K, Chromchlorid, Folsäure, Natriummolybdat, Kaliumjodid, Natriumselenit, Biotin

Nutricomp® Drink Plus Fibre ist ein Lebensmittel für besondere medizinische Zwecke (bilanzierte Diät) zum Diätmanagement bei Mangelernährung. Nutricomp® Drink Plus Fibre eignet sich für Patienten mit erhöhtem Energiebedarf, mit der Möglichkeit zur oralen Nahrungsaufnahme und kann zur vollständigen oder zusätzlichen Ernährung eingesetzt werden.

B. Braun Gesundheitsservice GmbH | Tel. 0800 5727170
E-Mail: kundenservice.bgs@bbraun.com | An der Hasenkaule 10
50354 Hürth | www.bbraun.de/homecare