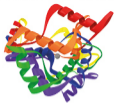


Zutaten: Maltodextrin, Kulturextrakt von Natto Bacillus, Kapselhülle Hydroxypropylmethylcellulose

Verzehrempfehlung: 1x 2 Kapseln täglich zwischen den Mahlzeiten mit viel Flüssigkeit verzehren. Der Verzehr kann bei Bedarf auf 3x 2 Kapseln pro Tag erhöht werden. Die empfohlene Verzehrmenge darf nicht überschritten werden.

Nahrungsergänzungsmittel für Erwachsene. Nicht für Schwangere und Stillende geeignet. Nahrungsergänzungsmittel sind kein Ersatz für eine ausgewogene und abwechslungsreiche Ernährung und eine gesunde Lebensweise. Außer Reichweite von Kindern aufbewahren. Kühl und trocken lagern. Befragen Sie Ihren Arzt sollten Sie zusätzliche blutverdünnende Medikamente einnehmen.

SINOPLASAN



natto
NKCP[®]

PUR

Extrakt aus Natto Bacillus Kulturen
mit Bacillopeptidase F
Kapseln à 125 mg

60 Kapseln = 21,3 g

natto **NKCP**[®] PUR mit Bacillopeptidase F
Nahrungsergänzungsmittel (ohne Gentechnik)

Inhalt: 60 Kapseln = 21,3 g

Pro Tagesdosis (6 Kapseln)		% NRV*
Maltodextrin	900 mg	-
Kulturextrakt von Natto Bacillus	750 mg	-
davon Bacillopeptidase F	27,6 U/g	-

Hersteller: SinoPlaSan AG
Baltmannsweiler Str. 50
D-73262 Reichenbach/Fils
www.sinoplasan.com

PZN 14210184 (D)
PZN 4851315 (A)

Service- & Bestelltelefon:
+49 7153 610170

Mindestens haltbar bis:



SINOPLASAN



4 041742 007304