



## Leukoplast® Rolle



### Der Klassiker unter den Rollenpflastern

- Hohe Zugfestigkeit
- Starker, zuverlässiger Halt und Fixierung
- Lange Tragezeit
- Luft- und wasserdampfdurchlässig
- Geringes Mazerationsrisiko
- Wird von normaler Haut gut vertragen
- Kann ohne Schere von der Rolle abgerissen werden

### Für eine sichere und dauerhafte Fixierung

Rollenpflaster sollten möglichst individuell auf den Hauttyp und Anwendungsfall abgestimmt sein. Leukoplast® ist immer dann zu empfehlen, wenn die Fixierung ganz besonders sicher kleben muss.

Die Leukoplast® Rolle ist ein hautfarbenes Fixierpflaster mit wasserabweisender Oberfläche für normal empfindliche Haut. Es ist außergewöhnlich zugfest und weist eine hohe Sofort- und Dauerklebkraft auf. Leukoplast® haftet auch bei starker Belastung fest und sicher und ist luft- und wasserdampfdurchlässig.

### Professionelle Wundversorgung in besten Händen

Der Zustand der Haut hat großen Einfluss auf unsere Lebensqualität. Die Haut ist ein gleichermaßen wichtiges wie faszinierendes Organ, das als sensorische Schnittfläche zwischen Körper und Umwelt und als wichtige Barriere gegen schädliche äußere Einflüsse wirkt. Jede Störung der Hautintegrität – ob durch akute oder chronische Krankheiten, traumatische Verletzungen oder Operationen – ist eine körperliche und emotionale Belastung.

Die LEUKOPLAST®-Produktreihe von essity basiert auf dem umfassenden Verständnis der Bedürfnisse und Eigenschaften unserer Haut. Die Produkte dienen dem Schutz, dem Erhalt und der Wiederherstellung der Hautintegrität durch maßgeschneiderte Lösungen für fast alle Anforderungen des Wundmanagements.

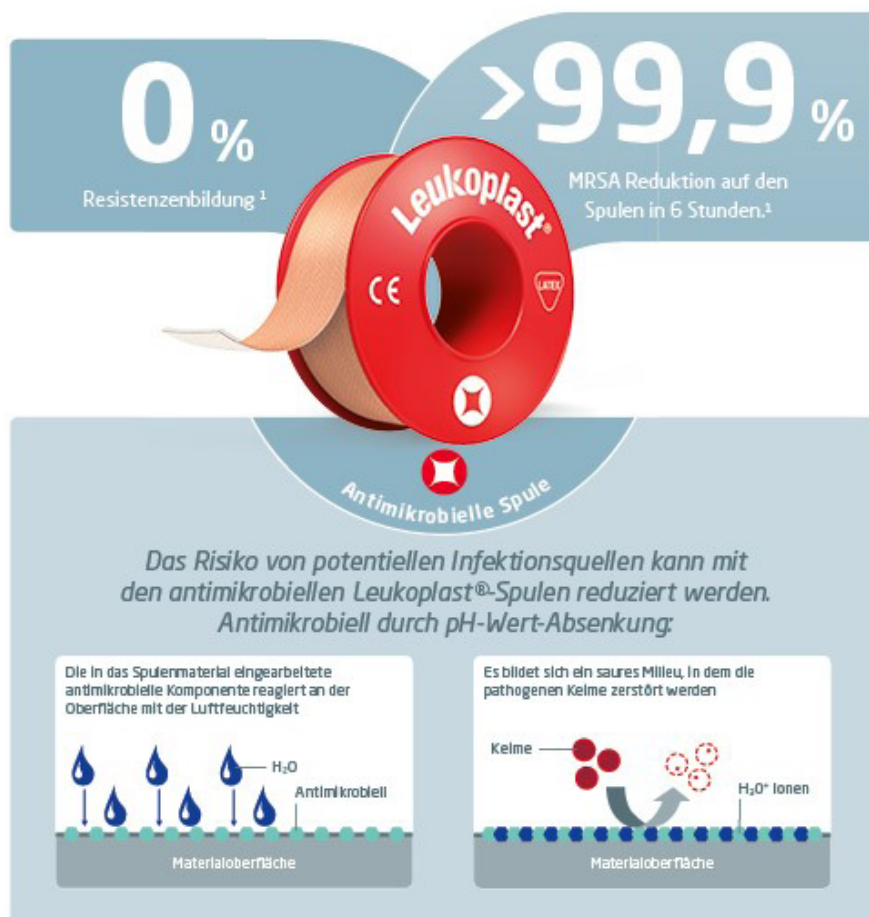
## Anwendung

- Fixierung von Verbänden jeder Art und Größe.
- Befestigung und Sicherung von:
  - Tuben
  - Kathetern
  - Sonden
  - Kanülen

## Unser Beitrag zur INFEKTIONSPRÄVENTION

### Mit Leukoplast® im täglichen Kampf für mehr Hygiene.

Infektionsprävention beginnt im Kleinen und kann doch Großes bewirken: Pflasterrollen weisen durch häufiges Anfassen viele pathogene Keime auf.<sup>1</sup> Essity hat nun eine innovative Lösung entwickelt – antimikrobielle Leukoplast®-Spulen zum Schutz der Patienten. Das ist aktive Infektionsprävention für Anwender und Patienten und somit die weltweit ersten Fixierpflaster-Spulen und -Schutzringe, die helfen Kreuzkontaminationen vorzubeugen!



## HÄUFIGE FRAGEN & ANTWORTEN

### Ist Leukoplast® wasserfest?

Das Material der klassischen Leukoplast® Rolle ist wasserabweisend, jedoch nicht wasserfest. Es gibt von Leukoplast® jedoch auch eine wasserfeste Variante. Der Träger besteht aus Zellwolle und ist wasserfest imprägniert, wodurch das Pflaster auch unter Wassereinwirkung sicher haftet. Durch die hohe Sofort- und Dauerklebkraft sitzt es auch bei starker Belastung fest und sicher.

### Kann durch Leukoplast® eine Allergie ausgelöst werden?

Eine Allergie kann durch den enthaltenen Naturkautschuklatex nicht ausgeschlossen werden. Daher sollte eine mögliche Allergie zur Sicherheit vorher mit einem Arzt abgeklärt werden.

### Aus was besteht Leukoplast®?

Leukoplast® besteht aus einem Träger mit wasserabweisender Oberfläche aus Zellwolle (Viskose), beschichtet mit Kautschuk-Harz-Kleber.

<sup>1</sup> Laboruntersuchungen, durchgeführt von SGS Germany GmbH im Auftrag von BSN Medical GmbH, data on file.