



Eisen Selbsttest



EAN / PZN
4260688640134 /
18783132



Stück
1 Test

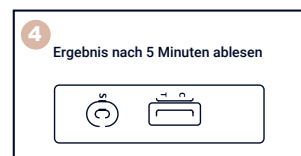
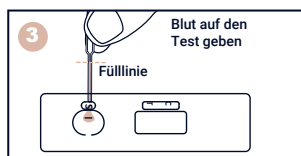
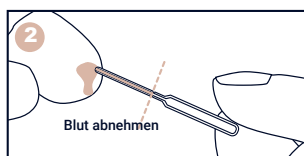
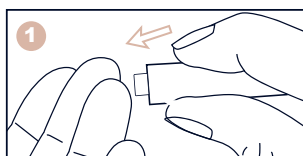


VPE/Karton
456 VPE

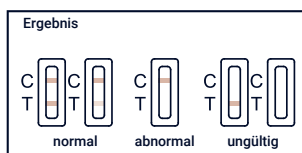
Eisenmangel ist bei Personen jeden Alters weit verbreitet, insbesondere bei Frauen und Kindern. Die wichtigsten Symptome sind **Blässe, Müdigkeit, Abgeschlagenheit, Kopfschmerzen, Haarausfall, schnellerer Herzschlag oder Kurzatmigkeit**. Sie können allmählich erscheinen und unbemerkt bleiben.

Unser Schnelltest gibt Ihnen einen Hinweis darauf schnelle und einfache Möglichkeit zu überprüfen, ob ein Eisenmangel vorliegen könnte. Der Test erkennt, ob Ihre Speichereisen-Werte im normalen Bereich liegen oder ob ein Mangel besteht. So können Sie frühzeitig mögliche Anzeichen eines Eisenmangels feststellen und bei Bedarf weitere Schritte einleiten.

Anwendung



Auswertung



Videoanleitung

Vorteile

- **Genauigkeit:** Der Eisen Selbsttest wurde mit einem führenden kommerziellen Ferritin-CLIA-Test verglichen. Die Korrelation zwischen diesen beiden Systemen liegt bei über 95,0 %
- **Selbst durchführbar:** Unser Eisen Selbsttest ist so konzipiert, dass auch Menschen ohne medizinische Erfahrung ihn einfach durchführen können. In jeder Packungsbeilage finden Sie eine Schritt-für-Schritt-Anleitung mit detaillierten Anweisungen zur Durchführung.
- **Schnelles Ergebnis:** Unser Test liefert innerhalb von 5 Minuten ein zuverlässiges Ergebnis und zeigt an, ob Ihr Ferritin-Wert (Eisenspeicher) ausreichend ist. Der Schnelltest verfügt über ein internes Kontrollverfahren, das sicherstellt, dass das Probenvolumen ausreichend ist und die Prozedur korrekt durchgeführt wurde. Dies wird durch das Erscheinen einer farbigen Linie im Kontrollbereich (C) auf der Testkassette angezeigt.

Packungsinhalt

- Testkassette
- 2x Pipette
- 2x Lanzette
- Pufferlösung
- Desinfektionstuch
- Pflaster
- Packungsbeilage