



Weihrauch aus 100% indischer Boswelia Serrata

Der Weihrauch stammt aus dem Weihrauchbaum "Boswelia Serrata". Die Arten der Gattung Boswellia wachsen unter anderem in Indien. Das milchige Gummiharz (Olibanum) aus dem Stamm des Baumes wird getrocknet, dadurch entsteht der Weihrauch-Harz. Dieser ist grobkörnig bis stückig und von leicht transparenter braun-gelber bis rötlich-brauner Farbe.

- 900 mg hochdosierter Weihrauch pro Tagesdosis (2 Kapseln)
- 382,5 mg Boswelliasäure bei 450 mg Weihrauch Extrakt pro Kapsel
- 120 vegane Kapseln reichen für 2 Monate Dauerversorgung
- Ohne das Trennmittel Magnesiumstearat hergestellt, um die gute Bioverfügbarkeit zu erhalten
- Verzicht auf unnötige Zusatzstoffe, Nanopartikel und Allergene



Vegan



Hochdosiert

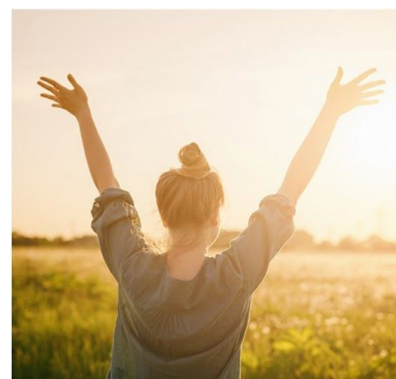


Ohne Allergene



HACCP
konform

Wirkung & Nutzen von Vitamaze Weihrauch



Von der Naturheilkunde über Ayurveda und TCM bis hin zur Schulmedizin kennen alle die Wirkung der Weihrauch-Substanz und setzen sie gerne ein.

Weihrauch gilt als gut verträglich. Wichtig ist der Anteil der Boswelliasäure. Je höher der Anteil, desto größer ist die Bioverfügbarkeit des Präparats. In diesen hochdosierten Weihrauch-Kapseln sind 85% Boswellia-Säure enthalten, dies entspricht 382,5 mg Boswelliasäure bei 450 mg Weihrauch Extrakt pro Kapsel.

Vorteile des hochdosierten Vitamaze Weihrauch

- **Vegan:** Hergestellt aus nicht-tierischen Inhaltsstoffen und frei von unnötigen Zusatzstoffen.
- **Beste Bioverfügbarkeit:** Ohne das Trennmittel Magnesiumstearat (Magnesiumsalze der Speisefettsäuren) um die ideale Wirksamkeit zu erhalten.
- **Frei von** Farb- und Konservierungsstoffen, gentechnisch veränderten Inhaltsstoffen sowie Pestiziden, Fungiziden, künstlichen Düngemitteln oder sonstigen Schadstoffen.
- **Für Allergiker geeignet:** Das Produkt ist frei von Gluten, Laktose und anderen Allergenen.



Ohne Magnesiumstearat



Ohne Aromen



Ohne unnötige Zusatzstoffe



Ohne Gentechnik

Produktion / Herstellung

- Nach offiziellem HACCP-Konzept in Deutschland produziert (Hazard Analysis Critical Control Point). Es steht für eine Gefahrenanalyse und dient der hygienischen Sicherheit von Lebensmitteln.
- Registriert beim Bundesamt für Verbraucherschutz und Lebensmittelsicherheit (BVL).
- Uneingeschränkte Verkehrsfähigkeit von einem unabhängigen Prüfer bestätigt.

Vitamaze | Amazing life

Ob Fitness, Gesundheit, Leistung oder Wohlbefinden – Vitamaze bietet Ihnen professionelle Produkte, die systematisch zum natürlichen Erhalt zahlreicher Körperfunktionen beitragen können.



Eine gesunde und ausgewogene Ernährung fällt uns im Alltag nicht immer leicht. Eine Ergänzung zur täglichen Ernährung unterstützt Sie dabei, in Ihre Bestform zu gelangen und so Ihre persönlichen Ziele zu erreichen.

Tausende Kunden vertrauen jedes Jahr auf die Qualität von Vitamaze, sodass heute eine große Produktpalette zu einem hervorragenden Preis- und Leistungsverhältnis angeboten werden kann.

Etikettinformationen

Inhaltsstoffe

Weihrauch Extrakt, Kapselhülle (Hydroxypropylmethylcellulose)

Nährwertangaben

Pro	1 Kapsel	2 Kapseln*	NRV**
Weihrauch Extrakt	450 mg	900 mg	/
davon Boswelliasäure	382,5 mg	765 mg	/

* Empfohlene Tagesdosis

** Prozentsatz der Referenzmenge nach der VO (EU) Nr. 1169/2011 (LMIV) pro Tagesdosis

Inhalt

66 g = 120 vegane Kapseln

Gebrauchshinweise

Täglich 2 Kapseln mit ausreichend Wasser einnehmen.

Warnhinweise / Rechtliche Hinweise

Die angegebene empfohlene Verzehrmenge darf nicht überschritten werden.
Nahrungsergänzungsmittel sind kein Ersatz für eine ausgewogene und abwechslungsreiche Ernährung und eine gesunde Lebensweise. Nicht für Kinder und Jugendliche geeignet. Das Produkt ungeöffnet, kühl, trocken und außerhalb der Reichweite von Kindern aufbewahren.

Mindestens haltbar bis Ende / Losnummer: siehe Dosenboden.