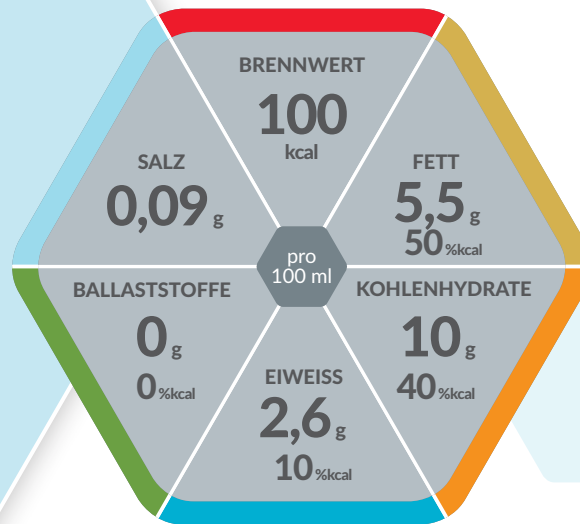


Ab
Geburt



Normokalorische TRINK- & SONDENNAHRUNG BEI WACHSTUMS- UND GEDEIHSSTÖRUNGEN

Lebensmittel für besondere medizinische Zwecke (bilanzierte Diät)

Produkteigenschaften

- Normokalorisch (1,0 kcal / ml)
- Enthält strukturierte Lipide
- Ohne Ballaststoffe
- Glutenfrei
- Niedrige Osmolarität (336 mOsm/l)
- Diätetisch vollständig

Indikationen

Zum Diätmanagement bei erhöhtem Energiebedarf bei Säuglingen und Kleinkindern z.B. in Folge von

- Chronischen Erkrankungen wie Herzerkrankungen, onkologischen Erkrankungen oder neurologischen Erkrankungen
- Akuten Beschwerden nach Operationen, Transplantationen oder Traumata
- Längeren Krankenhausaufenthalten und eine dadurch bedingte erhöhte Komplikationsrate und erhöhte Krankheitsauffälligkeit

Dosierung

Die benötigte Nahrungs- und Flüssigkeitsmenge ist vom behandelnden Arzt zu ermitteln.

Lagerung

Ungeöffnet kühl und trocken lagern.

Nährstoffe

FETT:

Ernährungsphysiologisch hochwertige pflanzliche Öle (Sonnenblumenöl, Palmöl, Kokosnussöl und Rapsöl), Fischöl und Mortierella alpina Öl

KOHLENHYDRATE:

Maltodextrin, Lactose

EIWEISS:

Teilhydrolysiertes Molkenprotein

BALLASTSTOFFE:

Ballaststofffrei

Wichtiger Hinweis

- Unter ärztlicher Aufsicht verwenden
- Ab Geburt als einzige Nahrungsquelle geeignet; ab dem 1. Jahr zur ergänzenden Ernährung
- Bei Verwendung als Sondennahrung: Nicht mit anderer Nahrung oder Arzneimitteln mischen

Stillen ist die beste Ernährung für Ihr Kind. Wenden Sie sich an Ihren Kinderarzt, bevor Sie diese Nahrung verwenden wollen.

Nährwertinformation

INFASOURCE®		100 ml
BRENNWERT		
	kJ	418
	kcal	100
Fett, davon	g	5,5
- gesättigte Fettsäuren	g	1,9
- einfach ungesättigte Fettsäuren	g	2,0
- mehrfach ungesättigte Fettsäuren	g	1,0
- α-Linolensäure	mg	75
- Docosahexaensäure (DHA)	mg	30
- Linolsäure	mg	850
- Arachidonsäure (ARA)	mg	30
Kohlenhydrate, davon	g	10
- Zucker	g	6,7
- Lactose	g	6,4
Eiweiß	g	2,6
L-Arginin	g	0,078
Salz	g	0,092
MINERALSTOFFE		
Natrium	mg	37
Kalium	mg	115
Chlorid	mg	83
Calcium	mg	100
Phosphor	mg	60
Magnesium	mg	11
Eisen	mg	1,0
Zink	mg	1,1
Kupfer	mg	0,080
Mangan	mg	0,019
Fluorid	mg	<0,10
Selen	µg	4,5
Chrom	µg	<10
Molybdän	µg	<14
Jod	µg	19
VITAMINE		
A	µg	100
D	µg	2,5
E	mg	2,3
K	µg	8,9
C	mg	20
Thiamin	mg	0,14
Riboflavin	mg	0,21
Niacin	mg	1,0
	mg NE	1,8
B ₆	mg	0,090
Folat (DFE)	µg	17
	µg DFE	28
B ₁₂	µg	0,34
Biotin	µg	2,8
Pantothenensäure	mg	0,94
Taurin	mg	8,3
L-Carnitin	mg	1,8
Cholin	mg	30
Inositol	mg	20

Osmolarität: 336 mOsm/l

Wassergehalt: 86 g / 100 ml

Hinweise:

Allergene sind in den Zutatenlisten unterstrichen!

NE = Niacinäquivalent

* Verordnungsfähig gemäß Arzneimittel-Richtlinie.
(gem. AM-RL vom 18.12.2008/22.01.2009)

Zutatenliste

Wasser, teilhydrolysiertes Molkeprotein (Milch), pflanzliche Öle (Sonnenblumenöl, Palmöl, Kokosnussöl, Rapsöl), Maltodextrin, Lactose (Milch), Mineralstoffe (Calciumphosphat, Kaliumchlorid, Magnesiumcitrat, Kaliumphosphat, Natriumchlorid, Calciumchlorid, Eisensulfat, Zinksulfat, Kupfersulfat, Mangansulfat, Kaliumiodid, Natriumselenat), Fischöl, Säureregulator (E330), Mortierella alpina Öl, L-Histidin, Cholinchlorid, Vitamine (C, E, Pantothenensäure, Niacin, Thiamin, Riboflavin, A, B₆, B₁₂, Biotin, K, Folsäure, D), Inositol, L-Arginin, Taurin, L-Carnitin.

Bestellinformation

	Art.-Nr.	PZN Stk.	PZN VE
90 ml (32 x 90 ml)	12376099	k.A.	14051509
200 ml (8 x 200 ml)	12377361	k.A.	14051515

infasource®



 **Nestlé**
HealthScience®

Nestlé Health Science
(Deutschland) GmbH
Lyoner Straße 23
D-60528 Frankfurt
www.nestlehealthscience.de