

MINDALIN®

Komplex 26

Mikro-Nährstoffkomplex

mit **Vitamin B1** für Herzfunktion, **Vitamin C** für Blutgefäße und **Eisen** für Sauerstofftransport

Nahrungsergänzungsmittel mit Süßungsmittel mit **Vitaminen** und **Mineralstoffen**



Liebe Verwenderin, lieber Verwender,

wir freuen uns, dass Sie sich für Mindalin® Komplex 26 und damit für ein Qualitätsprodukt der Marke Mindalin® entschieden haben. In dieser Packungsbeilage finden Sie Informationen zum Produkt und seinen Inhaltsstoffen sowie wichtige Hinweise zum Verzehr.

Was ist Mindalin® Komplex 26?

Mindalin® Komplex 26 ist ein aufwändig entwickeltes Nahrungsergänzungsmittel. Es enthält einen intelligenten Mikro-Nährstoffkomplex mit ausgewählten Inhaltsstoffen u.a. Vitamin B1, Vitamin C und Eisen, die speziell auf die Unterstützung des Herz-Kreislauf-Systems abgestimmt sind.****

Welche Eigenschaften und Merkmale haben die enthaltenen Mikro-Nährstoffe?

Für das Herz-Kreislauf-System ist eine ganze Reihe von Faktoren wichtig. Konkret: freie und elastische Gefäße, ein normaler Blutdruck, eine normale Herzfunktion und Blutbildung sowie eine funktionierende Sauerstoff- und Energieversorgung. Um speziell diese einzelnen, essentiellen Funktionen zu unterstützen, enthält Mindalin® Komplex 26 ausgewählte Inhaltsstoffe, die entsprechende Beiträge liefern.

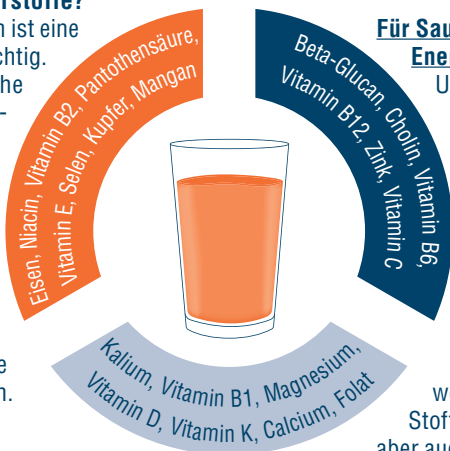
Für die Blutgefäße

Damit die Arterien möglichst frei von Ablagerungen und somit elastisch bleiben, sollten die Blutfettwerte, insbesondere Cholesterin, möglichst dauerhaft im Normalbereich liegen. **Beta-Glucan** aus Hafer reduziert nachweislich den Cholesteringehalt im Blut. Ein hoher Cholesterinwert gehört zu den Risikofaktoren für die koronare Herzkrankung.*** Zudem tragen die Nährstoffe **Cholin**, **Vitamin B6** und **Vitamin B12** zu einem normalen Homocystein-Stoffwechsel bei. **Zink** trägt zu einem normalen Fettsäurestoffwechsel bei. Darüber hinaus ist in Mindalin®

Komplex 26 **Vitamin C** enthalten. Dieses Vitamin trägt zu einer normalen Kollagenbildung für eine normale Funktion der Blutgefäße bei. Die Kollagenfasern in den Gefäßwänden sind essentiell für die Stabilität der Blutgefäße.

Für Blutdruck, Herzfunktion und Blutbildung

Das in Mindalin Komplex 26® enthaltene **Kalium** trägt zur Aufrechterhaltung eines normalen Blutdrucks bei. Zudem trägt **Vitamin B1** in Mindalin® Komplex 26 zu einer normalen Herzfunktion, **Magnesium** zu einer normalen Muskelfunktion und **Vitamin D** zur Erhaltung einer normalen Muskelfunktion bei. **Vitamin K** und **Calcium** tragen zudem zu einer normalen Blutgerinnung, **Folat** zu einer normalen Blutbildung bei.



Für Sauerstofftransport und Energiestoffwechsel

Unser Herz pumpt das Blut und damit auch dringend benötigten Sauerstoff in unsere Organe. Deswegen ist in Mindalin® Komplex 26 **Eisen** enthalten, das zu einem normalen Sauerstofftransport im Körper beiträgt. Die Nährstoffe **Niacin**, **Vitamin B2** und **Pantothensäure** tragen zu einem normalen Energiestoffwechsel bei. Energie benötigt der Stoffwechsel u.a. für die Herzfähigkeit, aber auch für viele weitere Prozesse. Zusätzlich tragen **Vitamin E** sowie **Selen**, **Kupfer** und **Mangan** dazu bei, die Zellen vor oxidativem Stress zu schützen.

Wie sollte Mindalin® Komplex 26 verzehrt werden?

Geben Sie den Inhalt dieses Beutels in ein Glas, füllen Sie es mit 150-200 ml Wasser oder Fruchtsaft auf und verrühren Sie es. Rühren Sie das Getränk solange, bis sich das Trinkpulver vollständig aufgelöst hat. Der dabei entstehende Schaum ist ein Zeichen für die Reaktion der Inhaltsstoffe mit der Flüssigkeit und zeichnet die

*** Die positive Wirkung stellt sich bei einer täglichen Aufnahme von 3g ein. Die koronare Herzkrankung ist durch mehrere Risikofaktoren bedingt; die Veränderung eines Risikofaktors kann eine positive Wirkung haben oder auch nicht.

**** **Vitamin B1** trägt zu einer normalen Herzfunktion bei. **Vitamin C** trägt zu einer normalen Kollagenbildung für eine normale Funktion der Blutgefäße bei. **Eisen** trägt zu einem normalen Sauerstofftransport im Körper bei. **Cholin** trägt zu einem normalen Homocystein-Stoffwechsel bei. **Kalium** trägt zur Aufrechterhaltung eines normalen Blutdrucks bei.

Qualität von Mindalin® Komplex 26 aus. Warten Sie kurz, bis der Schaum sich zurückgebildet hat und trinken Sie Mindalin® Komplex 26 dann zügig aus. Ein Beutel des Trinkpulvers entspricht einer Tagesportion.

Ist Mindalin® Komplex 26 gut verträglich?

Mindalin® Komplex 26 ist gut verträglich. Nicht gemeinsam mit gerinnungshemmenden Medikamenten verzehren. Mindalin® Komplex 26 ist laktose- und fruktosefrei.

Hinweise:

Nahrungsergänzungsmittel sollten nicht als Ersatz für eine ausgewogene und abwechslungsreiche Ernährung sowie eine gesunde Lebensweise verwendet werden. Die angegebene empfohlene tägliche Verzehrsmenge darf nicht überschritten werden. Nur für Erwachsene. Nicht für Schwangere und Stillende empfohlen.

Außerhalb der Reichweite von kleinen Kindern lagern.

Trocken und unter 25°C lagern.

Zutaten:

Maltodextrin, Beta Glucan aus **Hafer** (10%), Calciumcarbonat, Kaliumbicarbonat, Säuerungsmittel: Citronensäure, Magnesiumoxid, L-Ascorbinsäure, Cholinhydrogentartrat (1%), Trennmittel: Tricalciumphosphat, Aroma, Rote Bete Saftpulver, DL-alpha-Tocopherylacetat, Nicotinamid, Natriumselenat, Eisengluconat, Zinkcitrat, Calcium-D-pantothenat, Cyanocobalamin, Cholecalciferol, Süßungsmittel: Sucralose, Natrium-Riboflavin-5'-phosphat, Kupfergluconat, Thiaminhydrochlorid, Trennmittel: Magnesiumsalze der Speisefettsäuren, Chrom(III)-Chlorid, Pyridoxinhydrochlorid, Mangan gluconat, Retinylacetat, Phyllochinon, Pteroylmonoglutaminsäure, D-Biotin, Natriummolybdat.

Inhaltsstoffe	Pro Tagesportion (= 1 Beutel)	% NRV*
Beta-Glucan	1000 mg	**
Cholin	82,5 mg	**
Vitamine	Pro Tagesportion (= 1 Beutel)	% NRV*
Vitamin C	250 mg	313
Niacin	32 mg NE	200
Vitamin E	24 mg α-TE	200
Pantothensäure	15 mg	250
Vitamin B2	5,0 mg	357
Vitamin B1	4,2 mg	382
Vitamin B6	3,5 mg	250
Folsäure	200 µg	100
Vitamin A	200 µg RE	25
Biotin	150 µg	300
Vitamin D	17 µg	340
Vitamin K	15 µg	20
Vitamin B12	9,3 µg	365
Mineralstoffe	Pro Tagesportion (= 1 Beutel)	% NRV*
Calcium	405 mg	51
Kalium	300 mg	15
Magnesium	210 mg	56
Zink	6,5 mg	65
Eisen	2,5 mg	18
Kupfer	1000 µg	100
Mangan	0,5 mg	25
Molybdän	64 µg	128
Chrom	50 µg	125
Selen	45 µg	82

* % der Referenzmenge gemäß EU-Lebensmittel-Informationsverordnung 1169/2011

** Keine Referenzmenge vorhanden

Mindalin® Komplex 26: Für Gesundheit und Umwelt.

Mindalin® Komplex 26 legt Wert auf einen verantwortungsvollen Umgang mit Ressourcen. Für Beipackzettel und Faltschachtel werden recycelte Rohstoffe verwendet.



Inhalt 30 x 14 g = Gesamtfüllmenge 420g

PharmaSGP GmbH,
Am Haag 14, 82166 Gräfelfing,
Deutschland
www.mindalin.de