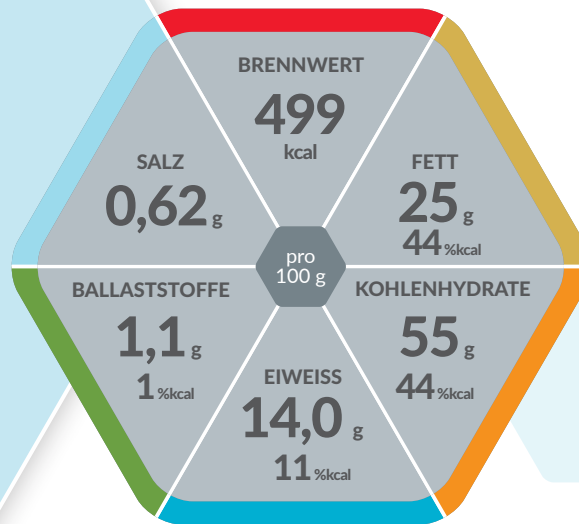


Ab
Geburt



SPEZIALNAHRUNG BEI GASTROINTESTINALEN STÖRUNGEN (MALABSORPTION/ MALDIGESTION), KUHMITCHALLERGIE/ NAHRUNGSMITTELUNVERTRÄGLICHKEITEN

Lebensmittel für besondere medizinische Zwecke (bilanzierte Diät)

Produkteigenschaften

- Auf Basis von extensiv hydrolysiertem Molkeprotein (eHF)
- Mit HMO (2'FL & LNnT)
- Mit langkettigen, mehrfach ungesättigten Fettsäuren (LC-PUFA), leicht resorbierbaren MCT-Fetten und Nucleotiden
- Glutenfrei
- Lactosefrei (< 0,010 g / 100 ml**)
- Diätetisch vollständig

Indikationen

Zum Diätmanagement bei Kuhmilchallergie und/oder bei

- Schwere gastrointestinale Störungen (Malabsorption und Maldigestion)
- Nahrungsmittelunverträglichkeiten

Kontraindikation

Galaktosämie und Glucose-Galaktose-Malabsorption

Dosierung

Siehe Dosierungstabelle

Lagerung

Kühl und trocken lagern. Nach dem Öffnen innerhalb von 3 Wochen aufbrauchen.

Nährstoffe

FETT:

Ernährungsphysiologisch hochwertige pflanzliche Öle (Rapsöl, Sonnenblumenöl, Kokosnussöl) und mittelkettige Triglyceride (MCT), Öl aus *Mortierella alpina* (ARA) und Öl aus der Mikroalge *Schizochytrium sp.* (T18)

KOHLLENHYDRATE:

Leicht verdauliche Mischung aus Maltodextrin und Kartoffelstärke

EIWEISS:

Extensiv hydrolysiertes Molkeprotein (Milch)

BALLASTSTOFFE:

100 % HMO (2'-Fucosyllactose & Lacto-N-neotetraose)

Wichtiger Hinweis

- Unter ärztlicher Aufsicht verwenden
- Bei Säuglingen von Geburt an als einzige Nahrungsquelle geeignet; für Kinder über 1 Jahr zur ergänzenden Ernährung geeignet
- Beikost nur nach Rücksprache mit dem Kinderarzt einführen

Nährwertinformation

ALFARÉ®		100 g	100 ml ¹ (zu 13,5 g/100ml)
BRENNWERT			
	kJ	2090	282
	kcal	499	67
Fett, davon	g	25	3,4
- gesättigte Fettsäuren	g	12	1,6
- MCT	g	9,9	1,3
- einfach ungesättigte Fettsäuren	g	7,5	1,0
- mehrfach ungesättigte Fettsäuren	g	4,3	0,58
- α-Linolensäure	mg	440	59
- Docosahexaensäure (DHA)	mg	135	18
- Linolsäure	mg	3400	459
- Arachidonsäure (ARA)	mg	135	18
Kohlenhydrate, davon	g	55	7,4
- Zucker	g	2,0	0,27
- Lactose	g	< 0,05	
Ballaststoffe***	g	1,1	0,15
Eiweiß	g	14	1,9
Salz	g	0,62	0,084
MINERALSTOFFE			
Natrium	mg	250	34
Kalium	mg	620	84
Chlorid	mg	450	61
Calcium	mg	530	71
Phosphor	mg	350	47
Magnesium	mg	60	8,1
Eisen	mg	5,2	0,70
Zink	mg	5,0	0,67
Kupfer	mg	0,43	0,058
Mangan	mg	0,068	0,0092
Selen	µg	26	3,5
Jod	µg	122	16
VITAMINE			
A	µg	500	67
D	µg	12	1,6
E	mg	11	1,5
K	µg	45	6,1
C	mg	80	11
Thiamin	mg	0,51	0,069
Riboflavin	mg	1,0	0,13
Niacin	mg	7,0	0,94
	mg NE	13	1,7
B ₆	mg	0,40	0,054
Folsäure	µg	75	10
Folat	µg DFE	125	17
B ₁₂	µg	1,4	0,19
Biotin	µg	12	1,6
Pantothensäure	mg	3,3	0,45
ANDERE NÄHRSTOFFE			
Taurin	mg	40	5,4
L-Carnitin	mg	8,5	1,15
Cholin	mg	145	20
Inositol	mg	35	4,7
Nukleotide	mg	15	2,0
Osmolarität (13,5% g/Vol): 180 mOsm/l			

Hinweise:

Allergene sind in den Zutatenlisten unterstrichen!
NE = Niacinäquivalent; DFE = Diätetisches Folat-Äquivalent

* Verordnungsfähig gemäß Arzneimittel-Richtlinie.
(gem. AM-RL vom 18.12.2008/22.01.2009)

** verzehrfertiges Produkt / Lebensmittel

*** besteht zu 100 % aus HMO (2'-Fucosyllactose & Lacto-N-neotetraose)

Zutatenliste

Maltodextrin, extensiv hydrolysiertes Molkeprotein (Milch), pflanzliche Öle (Raps, Sonnenblume, Kokosnuss), mittelkettige Triglyceride (MCT), Stärke, Mineralstoffe (Calciumglycerophosphat, Magnesiumchlorid, Kaliumphosphat, Natriumphosphat, Natriumchlorid, Calciumchlorid, Mangansulfat, Kaliumiodid, Eisensulfat, Zinksulfat, Natriumselenat, Kaliumchlorid, Kupfersulfat, Emulgator (E472c), Ballaststoffe (2'-Fucosyllactose, Lacto-N-neotetraose), Öl aus *Mortierella alpina* (ARA), Öl aus *Schizochytrium sp* (DHA), Säureregulator (E330), Vitamine (C, E, Niacin, Pantothensäure, Riboflavin, A, Thiamin, B₆, Folsäure, K, D, Biotin, B₁₂), Cholinbitartrat, Aminosäuren (L-Arginin, L-Histidin), Taurin, Inositol, Nukleotide (CMP, UMP, AMP, GMP), L-Carnitin.

Dosierungstabelle

ALTER	MENGE PRO MAHLZEIT		MAHLZEITEN PRO TAG
	Wasser (ml)	Messlöffel ¹	
1. - 2. Woche	90	3	6
3. - 4. Woche	120	4	5
2. Monat	150	5	5
3. - 4. Monat	180	6	5
5. - 6. Monat	210	7	5
Ab dem 7. Monat ²	210	7	3 - 4

Ein gestrichener Messlöffel = 4,5 g

¹ Nur den beiliegenden Messlöffel verwenden. Bei der Verwendung von mehr Pulver als angegeben, bekommt das Kind zu wenig Flüssigkeit (Gefahr von Dehydrierung), bei zu wenig Pulver bekommt es zu wenig Nährstoffe. Das Verhältnis von Pulver zu Wasser nicht ohne ärztliche Empfehlung ändern.

² Beikost nur nach Rücksprache mit dem Kinderarzt einführen.

ACHTUNG: Nahrung vor jeder Mahlzeit frisch zubereiten. Beachten Sie bei der Zubereitung genau die Gebrauchsanweisung. Nahrungsreste nicht wiederverwenden, Reste verwerfen. Halten Sie Ihr Baby im Arm, während Sie es füttern. Unbeaufsichtigtes Trinken kann zu Verschlucken führen.

Bestellinformation

	Art.-Nr.	PZN Stk.	PZN VE (6 x 400 g Dose)
400 g Dose	12429380	04676869	10810935



Nestlé Health Science
(Deutschland) GmbH
Lyoner Straße 23
D-60528 Frankfurt
www.nestlehealthscience.de