

# Eclipse Adherent®

Super absorbent dressing with soft silicone contact layer

Instructions for use

**Adv**ancis  
M e d i c a l

## Eclipse Adherent®

Super saugfähige Wundauflage mit einer weichen Kontaktschicht aus Silikon

DEU

### Produktbeschreibung

Mehrschichtige primäre Wundauflage aus weichem Sifix®-Silikon, das ausschließlich an intakter, gesunder Haut haftet, einer Gewebeschicht für die schnelle Flüssigkeitsaufnahme, einer super saugfähigen mittleren Schicht, die überschüssige Flüssigkeit aufsaugt, und einer atmungsaktiven Schutzschicht aus Polyethylen. Eclipse ist sehr aufnahmefähig und wandelt Flüssigkeiten in einzigartiger Weise in ein feuchtes Gel um, wodurch sowohl das Aufweichen als auch Durchnässen verhindert wird.

### Indikation

Für alle nässenden Wunden, wie z.B. Druckgeschwüre, Unterschenkelgeschwüre, Operationswunden, Verbrennungen, Hauttransplantate, Lymphödem im Bein, Fisteln, exulzierende Tumore.

### Gegenanzeigen

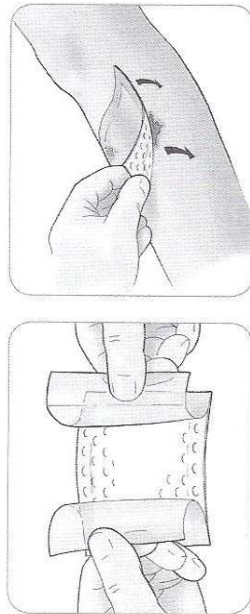
Arterienblutungen und stark blutende Wunden.

### Gebrauchsanleitung

Mit der weißen Silikonschicht nach unten und der beige Schutzschicht nach oben auf die Wunde auflegen, wobei rundum ein Rand von mindestens 2cm über die Wunde überstehen muss. Eclipse Adherent nicht zerschneiden. Bei größeren Wunden können mehrere Auflagen nebeneinander platziert werden. Eclipse ist selbsthaftend, es kann aber nötig sein, die Auflage zusätzlich mit einer geeigneten Bandage oder Pflastern zu fixieren. Eclipse kann auch unter Kompression verwendet werden. Eclipse Adherent muss gewechselt werden, bevor die Auflage vollständig vollgesogen ist, kann aber je nach Exsudatmenge bis zu 7 Tage verbleiben.

### Entsorgung

Als klinischer Abfall zu entsorgen.



STERILE/EO

