

probashine 

n

**Stärkt die Hautbarriere und beugt Entzündungen vor**

**Produced in Germany**

**Anwendung:** Auf das gereinigte Gesicht und Dekolleté auftragen, sanft einmassieren und 10 min einwirken lassen. Anschließend den Überschuss mit lauwarmem Wasser abtragen.

**Vertrieb/Distribution:**  
AixSwiss B.V., Eurode-Park 1-87,  
6461KB Kerkrade, Netherlands 

**Ingredients:** Aqua, Cetearyl Alcohol, Alcohol Denat., Caprylic/capric Triglyceride, Glycerin, Myristyl Alcohol, Ethylhexyl Stearate, Titanium Dioxide, Sorbitol, Helianthus Annuus (Sunflower) Seed Cera, Xanthan Gum, Lactobacillus Extract Filtrate, Simmondsia Chinensis (Jojoba) Seed Oil, Benzyl Alcohol, Parfum, Butyrospermum Parkii (Shea) Butter, Propylene Glycol, Tocopheryl Acetate, Benzoic Acid, Tocopherol, Sorbic Acid, Hydrogenated Palm Glycerides Citrate, Benzyl Benzoate, Ascorbyl Palmitate, Benzyl Salicylate

**Losnummer:** 0620221

**PZN 18132044**

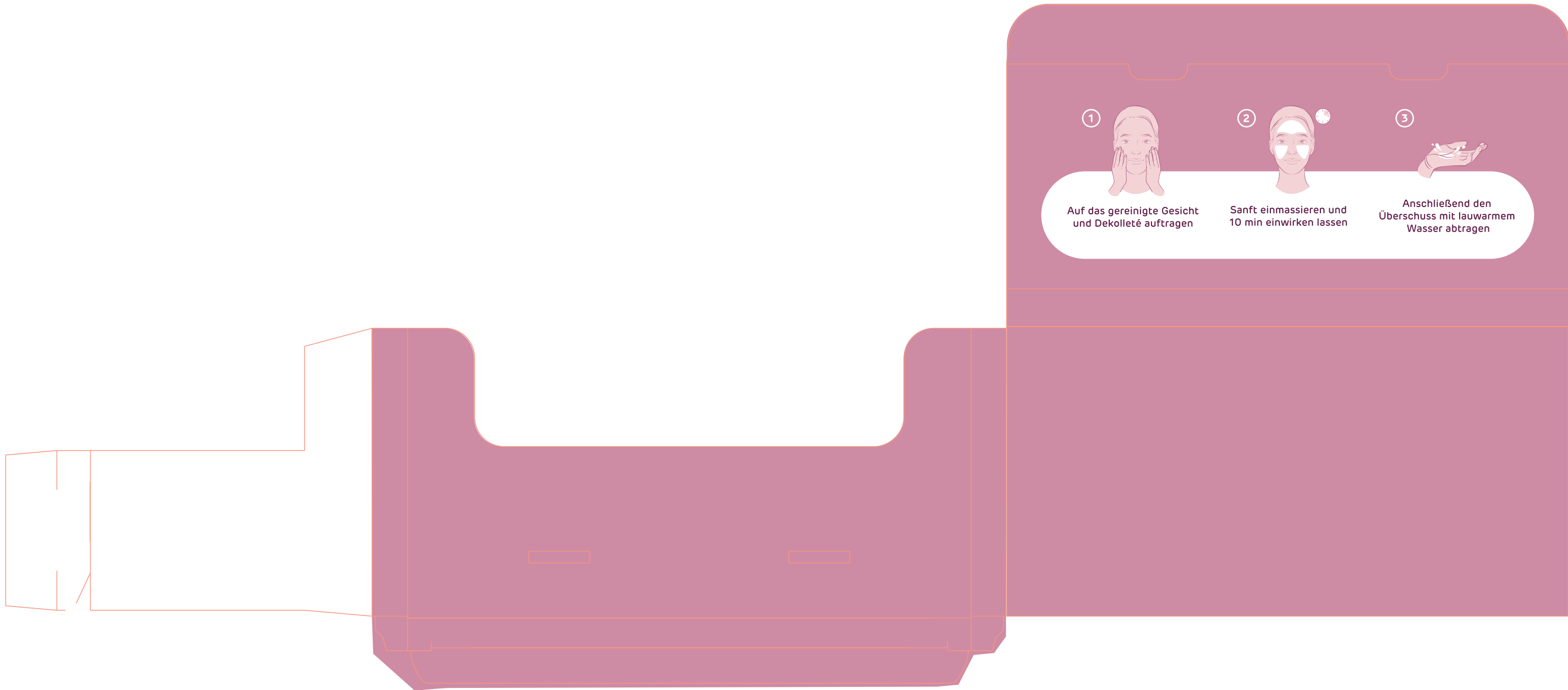
**Inhalt:** 4 Sachets à 5 ml = 20 ml



**mynupure.com**



PSHINE:BO.01



1



Auf das gereinigte Gesicht  
und Dekolleté auftragen

2



Sanft einmassieren und  
10 min einwirken lassen

3



Anschließend den  
Überschuss mit lauwarmem  
Wasser abtragen