



# med-erect

Gebrauchsanweisung  
instruction for use

Manuelle Vakuum-Erektionshilfe  
bei erektiler Dysfunktion

vacuum constriction device  
for erectile dysfunction



Made in Germany

**M E D E S  G N**  
Dietramszell · Dubai · München

## med-erect – manuelle Vakuum-Erektionshilfe

Dieses einfach zu handhabende Gerät unterstützt Sie in ihrer Männlichkeit und hilft zu einem befriedigenden Sexualkontakt. Diese Gebrauchsanweisung enthält alle für Sie notwendigen Informationen, um mit dem med-erect Vakuumsystem eine für den Geschlechtsverkehr ausreichende Erektion zu erzielen. Die med-erect Erektionshilfe ist ein bewährtes System, einfach und sicher in der Handhabung. Lesen Sie dennoch in jedem Fall diese Anleitung. Üben Sie zunächst für sich alleine die Handhabung, bis Sie eine Erektion ohne größere technische Schwierigkeiten erreichen.

### **Impotenz und Erektionsstörungen sind psychisch für jeden Mann belastend. Sie können sehr unterschiedliche Ursachen haben, z.B.:**

- Diabetes
- Herz- Kreislauferkrankungen
- Prostatabeschwerden
- hormonelle Störungen
- MS Erkrankung
- Verletzungen der Wirbelsäule
- psychische Schwankungen
- Alterserscheinungen
- langjähriger Alkoholkonsum
- Drogenkonsum

In jedem Fall sollten die genauen Ursachen für eine erektile Dysfunktion oder Impotenz durch eine ausführliche fachärztliche Untersuchung beim Urologen oder Andrologen (Männerarzt) festgestellt werden. Vielleicht kann die Ursache gefunden und sogar beseitigt werden.

Um auch unabhängig von der ärztlichen Behandlung einer Erektionsschwäche eine befriedigende Erektion zu erreichen, ist die medesign med-erect Vakuum Erektionshilfe ein bewährtes medizinisches Hilfsmittel.

Die med-erect Vakuumpumpe wird über den Penis geschoben. Über einen Unterdruck in dem Zylinder der Pumpe füllen sich die Schwellkörper des Penis mit Blut und führen so zu einer Erektion.

Um die Erektion zu halten wird der Erektionsring auf den Penischaft bis an die Peniswurzel gestreift. Die Stauwirkung des Erektionsringes verhindert den Rückfluss des Blutes aus den Schwellkörpern. Mit der so gehaltenen Erektion ist ein normaler, befriedigender Geschlechtsverkehr möglich.

Das Set enthält vier Erektionsringe mit verschiedenen Durchmessern, die aus einem weichem, hochelastischem Silikon gefertigt sind. Bei den ersten Anwendungen sollten Sie einen Erektionsring mittlerer Größe wählen. Der Erektionsring sollte nicht zu stramm sitzen, da sonst ein unangenehmes Stauungsgefühl auftreten kann, welches die Lustempfindung stört. Wenn erforderlich können Sie auch zwei Erektionsringe gleicher oder unterschiedlicher Größe benutzen.

Die richtige Wahl des Erektionsringes ist wichtig. Denn wenn der Erektionsring zu groß gewählt wird, kann noch Blut aus dem Penis in den Körper zurückfließen und die Erektion schwindet. Wenn der Ring zu klein gewählt wird, kann die Erektion schmerzhaft werden.

### **Wichtig:**

- **Den Erektionsring nicht länger als 30 Minuten anlegen, um Schäden an den Blutgefäßen des Penis zu vermeiden!**
- **Niemals den Erektionsring über Nacht angelegt lassen!**

Um den Erektionsring zu entfernen, ziehen Sie an den beiden Laschen nach außen oder rollen Sie den Ring über den Penis ab. Bei starker Schambehaarung können sich die Haare in dem Erektionsring verfangen und die Entfernung des Rings ist schmerzhaft. In diesem Fall kann es sinnvoll sein die

Schamhaare bis an die Peniswurzel zu entfernen. Sie können – nach Reinigung mit einer Waschlotion – den Erektionsring mehrfach benutzen. Allerdings unterliegen Erektionsringe einem normalen Verschleiß und können dann reißen. Dann schwindet die durch den Ring gehaltene Erektion. Es ist daher sinnvoll, immer einen passenden Ring in Reserve zu haben.

#### **Vorsicht:**

**Bei zu starker Dehnung können die Erektionsringe reißen!**

**Unterschiede zwischen einer „natürlichen Erektion“ und einer mit der med-erect Vakuumpumpe erzeugte Erektion.**

- Durch das Vakuum kommt es zu einer Dehnung der gesamten Penishaut, der Umfang des Penis kann dadurch vergrößert werden.
- Der Erektionsring vermindert den Blutfluss, Der Penis kann sich deshalb kühler anfühlen als normal.
- Der durch den Stauring verursachte höhere Druck im Penis kann zu einer dunkleren Färbung des Penis und zu einem stärkeren Hervortreten der Blutgefäße in der Penishaut führen.
- Die Erektion des Penis beginnt erst ab der Stelle, an der der Stauring sitzt. Das bedeutet, dass der Penis sich trotz Erektion nicht aufrichtet.
- Der Stauring kann das Sperma (Samenflüssigkeit) zurückhalten, das Sperma tritt dann erst nach dem Entfernen des Erektionsringes aus. Dies hat keinen Einfluss auf den sexuellen Höhepunkt.
- Der Erektionsring kann in seltenen Fällen Druckstellen verursachen. Normalerweise bilden die sich innerhalb von 24 Stunden wieder zurück. Wenn die Druckstellen nicht verschwinden, oder Schmerzen auftreten, verwenden sie das Erektionssystem nicht mehr und suchen Sie Ihren Arzt auf.

#### **Das med-erect Set besteht aus folgenden Komponenten:**

- Zylinder mit Pumpkopf und Entlüftungsventil
- endurance Gleitgel 30 ml Tube
- Reduziererring am offenen Ende des Zylinders
- femsoft Pflegelotion für den Intimbereich
- Erektionsringe in 4 verschiedenen Größen
- Frottee Handtuch

Die med-erect Vakuumpumpe ist anwendungsfertig zusammengebaut und kann sofort benutzt werden. Wenn Sie mit der Größe des Erektionsringes nicht vertraut sind, wählen Sie für den Anfang die Größe 3. Dann können Sie leichter erste Erfahrungen mit dem System sammeln. Das endurance Gleitgel wird auf den unteren Ring aufgetragen, um so eine bessere Dichtung zum Aufbau des Vakuums zu ermöglichen. Es unterstützt auch die Gleitfähigkeit des Penis während des Verkehrs.

Am unteren Ende der Vakuumpumpe ist ein flexibler Ring montiert. Bei einem sehr großen Penisdurchmesser können Sie den Ring entfernen, damit Ihr Penis in den Pumpenzylinder gleiten kann.

Erfahrungsgemäß wird bei der Verwendung von Vakuum-Erektionssystemen die Penishaut stärker als normal beansprucht. Die femsoft Pflegelotion pflegt den Intimbereich und beugt Irritationen vor.

## Wie eine Erektion mit dem med-erect Vakuumsystem erzeugt wird.

### Übungssitzung

Der mehrfach geübte Gebrauch der med-erect Vakuumpumpe und der Erektionsringe lässt Sie eine Erektion erreichen, die für einen befriedigenden Geschlechtsverkehr geeignet ist.

Bevor Sie das med-erect Vakuumsystem benutzen, um sich auf den Geschlechtsverkehr vorzubereiten, müssen Sie üben wie man eine Erektion erzeugt. Nur mit etwas Geduld und Training erzielen Sie in kürzester Zeit die besten Resultate. Bereits wenige Übungssitzungen helfen Ihnen dabei, Ihr persönliches Maß an Annehmlichkeit und Erektion zu finden. Auch lernen Sie das Ausmaß an Vakuum abzuschätzen, das Sie benötigen, um eine feste Erektion zu erreichen.

Übungssitzungen sind auch notwendig um zu verstehen, was Sie von dem System erwarten können. Die Übungen helfen Ihnen ebenfalls, sicherer und zufriedener mit der erreichbaren Erektion umzugehen.

Besonderes Ziel der Übungen ist aber, dass sich die Schwellkörper in Ihrem Penis nach einem mehr oder minder langen Zeitraum sexueller Inaktivität wieder daran gewöhnen, mit Blut gefüllt zu werden. Durch mehrere Übungssitzungen ermöglichen Sie ein langsames, aber stetiges Anwachsen der Blutmenge in den Schwellkörpern. Dadurch verstärkt sich das Ausmaß der jeweils erzielten Erektion. Gleichzeitig lernen Sie, die Dauer der dadurch erreichten Erektion zu verlängern.

Während Ihrer ersten Übungssitzungen benötigen Sie keinen Erektionsring. Üben Sie nur, eine Erektion zu erzeugen. Nach drei bis vier Übungssitzungen haben sich die Schwellkörper an das Vakuum, und damit an die wieder vergrößerte Blutmenge gewöhnt. Jetzt können Sie üben, wie die Erektionsringe geladen und an die Peniswurzel geschoben werden.

## Anwendung der med-erect Vakuumpumpe

Bestreichen Sie das hintere Ende des Penis und die angrenzende Schambehaarung sorgfältig mit dem beigefügten wasserlöslichen endurance Gleitgel.

Sie können die med-erect Vakuumpumpe im Stehen, Sitzen oder auch im Liegen verwenden. Die bei den meisten Anwendern bequemste Stellung ist, wenn sie auf einer Stuhlkante sitzen.

Nehmen Sie den Erektionsring in der bei den Übungen als optimal gefundenen Größe und ziehen ihn über das untere offene Ende des Zylinders. Die sehr selten verwendete Größe 1 lässt sich nur mit etwas Übung aufziehen. Die anderen Größen sind einfach zu platzieren.

Schieben Sie nun die med-erect Vakuumpumpe langsam über den Penis und drücken Sie sie fest gegen den mit Gleitgel benetzten Bereich an der Peniswurzel. Nun drücken Sie dann bei festem Sitz des Zylinders auf der Peniswurzel den Pumpkopf langsam nach unten und erzeugen so ein erstes Vakuum. Erhöhen Sie das Vakuum durch mehrfaches, gleichmäßiges Pumpen. Geben Sie dabei dem Blut Zeit, in die Schwellkörper zu fließen. Bis zu einer vollen Erektion kann es 4 – 6 Minuten dauern.

### Achtung:



**Versuchen Sie nicht den Penis über seine normale erigierte Größe hinaus weiter zu vergrößern. Das kann zu Verletzungen führen!**

**med-erect ist ein Hilfsmittel zum Erreichen einer Erektion, nicht zur Vergrößerung des Penis!**

Bildet sich kein Vakuum im Zylinder der med-erect Vakuumpumpe, wird der untere Bereich an der Peniswurzel nicht genug abgedichtet, z.B. bei zu starker Schambehaarung. Rasieren den Bereich der Peniswurzel und versuchen Sie erneut einen dichten Sitz der Pumpe, die sie fest auf die Peniswurzel drücken.

Wenn der Penis seine normale Erektion erreicht hat, schieben Sie den Erektionsring vom Zylinder auf den Penis. Drücken Sie das Entlüftungsventil am Pumpkopf um das Vakuum aufzuheben und entfernen Sie den Zylinder vom Penis. Der Penis sollte nun erigiert bleiben bis der Erektionsring entfernt wird.

Falls die Erektion nicht anhält, wurde der Erektionsring zu groß gewählt oder es ist vor dem Aufstreifen des Ringes Luft in den Zylinder eingedrungen. Wählen Sie einen kleineren Erektionsring und beginnen Sie erneut, ein Vakuum und eine Erektion zu erzeugen.

Wenn der Erektionsring Schmerzen verursacht, entfernen Sie ihn sofort! Wählen Sie für einen weiteren Versuch größeren Erektionsring.

Es ist ganz normal, wenn Sie einen gewissen Druck des Erektionsrings spüren. Erektionsringe haben keinen Einfluss auf den Orgasmus, können aber den Samenerguss behindern, Sperma tritt dann eventuell erst nach Abnehmen des Erektionsringes aus der Harnröhre aus.

Die medesign Erektionsringe sind aus einem speziell entwickelten weichen und sehr elastischen Silikon hergestellt. Dadurch werden Druckstellen vermieden und optimale Erektionen gehalten.

Erektionsringe sind Verbrauchsmaterial und können verloren gehen oder reißen. Es ist ratsam, immer einige Ersatzringe der richtigen Größe zu haben.

#### **Nebenwirkungen können sein**

- Hämatome am Penischaft und / oder Eichel
- Gewebeschäden  
verursacht durch zu schnellen Aufbau des Unterdrucks

#### **Wichtige Hinweise**

- Sie können die med-erect Vakuumpumpe im Stehen, Sitzen (Stuhlkante) oder Liegen verwenden.
- Nehmen Sie sich ausreichend Zeit zur Bildung der Erektion. Es kann manchmal einige Minuten dauern.
- Falls der Penis nicht erigiert genug wird, kann vor dem Aufschieben des Staurings Luft in den Zylinder gelangt sein.
- Sollte die Erektion zu rasch nachlassen, versuchen Sie es mit einem zusätzlichen zweiten Erektionsring, oder verwenden einen engeren Erektionsring.
- Beim Orgasmus haben Sie meist keinen sichtbaren Samenerguss, weil die Harnröhre ist durch den Druck des Erektionsringes blockiert wird.  
Das hat keinen Einfluss auf den sexuellen Höhepunkt (Orgasmus).  
Das Sperma tritt erst nach dem Entfernen des Erektionsringes aus.
- Kurz nach dem Orgasmus erschlafft der Penis natürlicherweise innerhalb weniger Minuten. Streifen Sie also den Erektionsring kurz nach dem Orgasmus ab
- Aus hygienischen Gründen ist die Erektionspumpe ein persönliches Hilfsmittel und sollte immer nur von derselben Person für die eigene Erektion benutzt werden.

**Der Erektionsring darf nicht länger als 30 Minuten anliegen  
dann muss er entfernt werden. Zu lange Anwendungsdauer verursacht schmerzhafte  
und möglicherweise bleibende Schäden!**

**Schlafen Sie nicht mit dem Erektionsring am Penis ein!**

### Reinigung der med-erect Vakuumpumpe

Zylinder, Distanzring und Erektionsringe können mit lauwarmem Wasser und einer Flüssigseife gereinigt werden. Der Pumpkopf kann nur mit einem leicht feuchten Tuch abgewischt werden.

Das Eintauchen des Pumpkopfes in Wasser oder eine andere Flüssigkeit macht die Pumpe unbrauchbar.

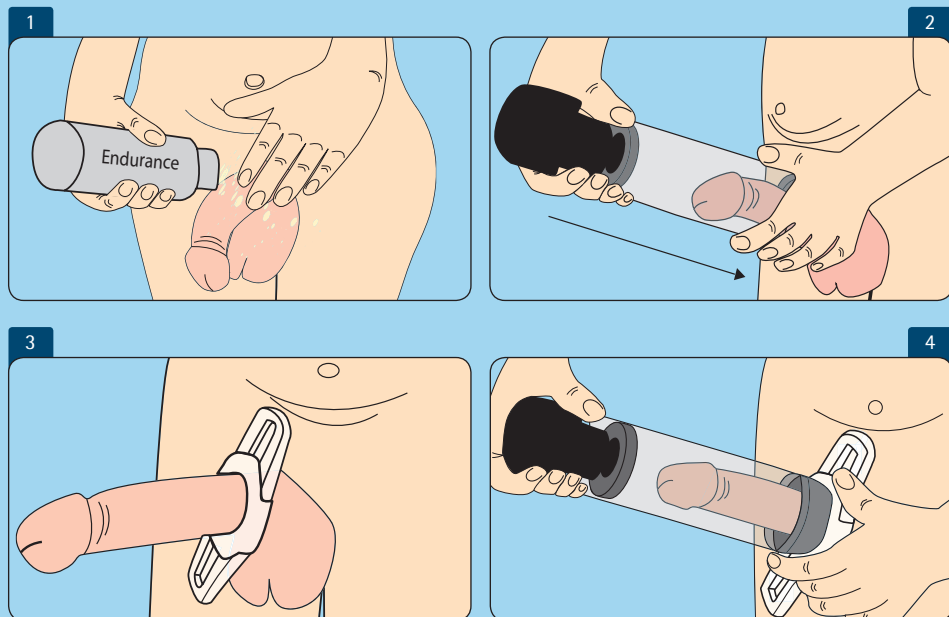
**Erektionspumpe und Erektionsringe sind aus hygienischen Gründen vom Umtausch ausgeschlossen, ausgenommen davon sind original verpackte Produkte.**

### Entsorgung der med-erect Vakuumpumpe

Alle Teile können über den Hausmüll entsorgt werden.

### Garantie

Es besteht die gesetzliche Garantie von 2 Jahren auf alle Teile, ausgenommen Verschleißteile wie z. B. Erektionsringe. Diese Erlischt bei unsachgemäßer Anwendung, wie z. B. herunterfallen oder Wassereinwirkung im Pumpenkopf.



**med-erect – vacuum constriction device**

This easy to handle device supports your masculinity and allows for successful intercourse. This manual contains all information necessary to achieve an erection with the med-erect vacuum constriction device and should be read carefully. This device is well-proven and allows easy and safe handling. As a start try using the vacuum constriction device on your own until you reach an erection without technical difficulties.

**Impotence and erectile dysfunction are psychological stress for any man.****They can have various causes including:**

- Diabetes
- Cardiovascular diseases
- Troubles with the prostate
- Hormonal disorders
- Multiple sclerosis
- Injuries that affect the spinal cord
- Psychological stress
- Certain prescription medications
- Age
- Alcoholism
- Drug abuse

In any case the causes of erectile dysfunction or impotence should be determined by an urologist or physician. The cause might be identified and even treated.

To be able to reach a satisfying erection without medically treating erectile dysfunction, medesigns med-erect vacuum constriction device is a well-proven medical aid.

The med-erect vacuum constriction device is placed over the penis. The vacuum created in the cylinder of the pump draws blood into the shaft of the penis and causes it to swell and become erect.

Once the penis is erect the constricting band is slid down onto the lower end of the penis to maintain the erection. The constricting band stops the blood from flowing back and thereby makes normal satisfying intercourse possible.

This set includes four different constricting bands made out of soft, highly elastic silicone. When using med-erect for the first few times a middle-sized constricting band should be chosen. The constricting band should not be too tight as this can be uncomfortable and interfere with the feeling of pleasure. If necessary, two constricting bands can be used. They may have the same or different sizes. It is important to choose the right sized constricting band. If it is too large it may allow blood to flow back from the penis which stops the erection. If the band is too small the erection can be rather painful.

**Important:**

**Do not use the constricting band for more than  
30 minutes – this can lead to injury of the blood vessels!  
Never sleep when wearing the constricting band!**

To remove the constricting band pull both straps outwards, or simply roll off the band. Pubic hair might get caught in the constricting band and cause pain when removing it. Hair removal or trimming could be helpful in this case.

The constricting band can be reused after cleaning it with liquid soap. However constricting bands may wear out and tear. Therefore it is advisable to always have another fitting band at hand.

#### **Caution:**

**The constricting band can tear if stretched too much!**

**Differences between a „natural erection“ and one produced by the med-erect vacuum constriction device:**

- The vacuum stretches the entire tissue of his penis whereby the penis can be enlarged.
- is possible that the penis may feel cooler than normal, as the constricting band reduces blood flow.
- The pressure may make blood vessels more visible and cause the penis to turn a darker color.
- The erection of the penis begins where the constricting band is placed which means that the penis does not erect despite the erection.
- The constricting band traps the ejaculate or semen and it will usually dribble out once the constricting band is removed. This does not interfere with the pleasure of a climax or orgasm.
- In some cases the constricting band can cause bruising. This generally will resolve within 24 hours. Should the bruises not disappear or cause pain, do not use the device again and see your doctor.

#### **The med-erect set includes the following:**

- Cylinder with a pump and air relief valve
- 30 ml endurance lubricant
- Reducing ring at the open end of the cylinder
- femsoft intimate lotion
- 4 different sized constricting bands
- a Terry towel

The med-erect vacuum constriction device comes assembled and can be used immediately. Should you not be sure which constricting band to use, start with size 3 for the beginning. Apply the endurance lubricant to the bottom ring to allow better sealing when creating the vacuum and for increased lubrication during intercourse.

At the lower end of the constriction device you will find a flexible ring which can be removed to help a large penis fit into the pump easier.

Experience shows that using a vacuum constriction device strains the penis tissue more than usual. The femsoft intimate lotion nourishes the genital area and prevents irritation.

**How to create an erection using the med-erect vacuum constriction device.**

#### **Tutorial**

Practicing the use of the med-erect vacuum constriction device and the constricting bands lets you



achieve an erection sufficient for satisfying intercourse. Before you start using the med-erect vacuum constriction device for intercourse you have to practice how to produce an erection. With a little patience and practice you will achieve great results within a short amount of time. A few tutorials will help you getting to know the device and being able to use it correctly. Furthermore tutorials are necessary to understand what can be expected from the device and to handle the produced erection safely and in a more satisfying way. The specific goal of the exercises is to get the spongy body of penis used to being filled with blood again after a time of not being sexually active. Repeated tutorials allow a slow but steady increase of the amount of blood in the spongy body whereby the achieved erection is increased. At the same time you will learn to extend the duration of the erection.

For the first tutorials you will not need a constricting band. Simply practice producing an erection. After three or four tutorials the spongy body will be used to the vacuum and the larger amount of blood. This is when you can start practice placing the constricting bands at the base of the penis.

### Using the med-erect vacuum constriction device

Coat the base of the penis and the adjacent pubic hair thoroughly with the enclosed water soluble endurance lubricant.

You can stand, sit or lie down when using the med-erect vacuum constriction device. Most users find sitting on a chair's edge the most comfortable position.

Take the right sized constricting band and place it over the bottom, open end of the cylinder. Using the rarely used size 1 requires practice while the other sizes can be put into place easily.

Now slowly place the med-erect vacuum constriction device over the penis and firmly press it against the area at the base of the penis coated with lubricant. Then slowly push the pump downwards to create a vacuum. Increase this vacuum by repeated, steady pumping. Allow time for the blood to flow to the spongy body. It may take 4 to 6 minutes until a full erection is achieved.

#### Caution:



**Do not try to further enlarge the penis. This may lead to injury!  
med-erect helps producing an erection,  
not enlarging the penis!**

It may be impossible to create a vacuum in the cylinder if the bottom part does not seal properly at the base of the penis. A reason for this may be excessive pubic hair. Shave the area at the base of the penis and try again by firmly pressing the pump against the body.

If you have achieved a normal erection slide the constricting band from the cylinder onto the penis. Press the air relief valve on the pump and remove the cylinder from the penis. The penis should now stay erect until the constricting band is removed.

If the erection does not last, the constricting band might be too large or air got into the cylinder before the band was slipped on. Choose a smaller constricting band and start creating a vacuum and thereby an erection again.

Should the constricting band cause pain, remove it immediately! Choose a larger constricting band for the next try.

It is normal for the constricting band to cause a little pressure. Constricting bands do not influence the orgasm but may trap the ejaculate. Semen will then only leak from the urethra as soon as the constricting band is removed.

Medesign's constricting bands are made out of a specially developed soft and very elastic silicone. They allow for bruising to be prevented and an ideal erection to be held. Constricting bands are consumables and may tear or get lost. It is advisable to always have some extra bands in the right size at hand.

#### Side effects may be

- Bruising on the penis shaft or glans
- Tissue damage  
caused by too rapid development of the vacuum

#### Important notes:

- The med-erect vacuum constriction device can be used in a standing, sitting (chair's edge) or lying down position.
- Take your time when producing the erection. It may sometimes take a couple of minutes.
- Should the penis not erect enough, air might have gotten into the cylinder before the band was slipped on.
- Should the penis not stay erect for long enough, try using a smaller or an additional constricting band.
- Your orgasm will mostly not be accompanied by a visible ejaculation because the constricting band is blocking the urethra. This does not interfere with the climax (orgasm). Semen will only leak after the constricting band is removed.
- Shortly after the orgasm the penis will flag within a few minutes. Make sure to remove the constricting band shortly after the orgasm.
- For hygienic reasons the vacuum constriction device should only be used by one person for their own erection.

**The constricting band may not be used for more than 30 minutes!**

**It has to be removed after this period of time!**

**Using it longer causes painful and possibly lasting damage!**

**Do not fall asleep while the constricting band is on the penis!**

### Cleaning the med-erect vacuum constriction device

The cylinder, distance ring and constricting bands can be cleaned with lukewarm water and liquid soap. The pump should be wiped with a damp towel. Do not place the pump in water or any other liquid.

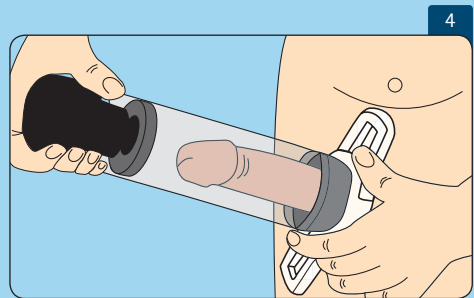
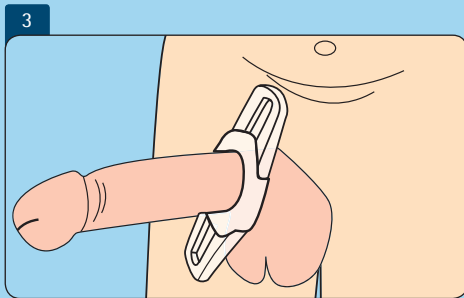
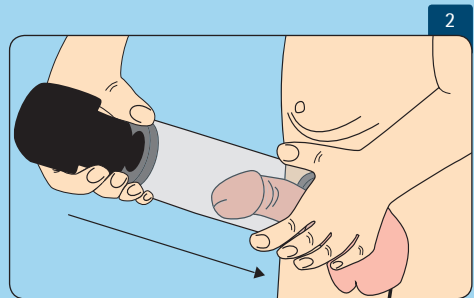
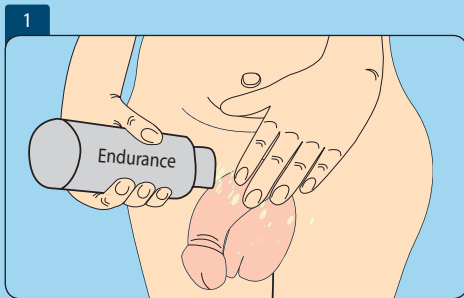
**For hygienic reasons the vacuum constriction device and constricting bands are non-returnable items. Only items in the original packaging may be returned.**

### Disposal of the med erect vacuum pump

All parts can be disposed of in the household waste.

### Warranty

There is a legal warranty of 2 years on all parts, except wear parts such as erectionrings. Warranty void if improper use like dropping or exposing the pump head to water.





medesign I.C. GmbH · Dietramszellerstr. 6 · D-83623 Dietramszell  
Phone +49(0)8027-907 38-0 · Fax +49(0)8027-907 38-27  
[info@medesign.de](mailto:info@medesign.de) · [www.medesign.de](http://www.medesign.de)