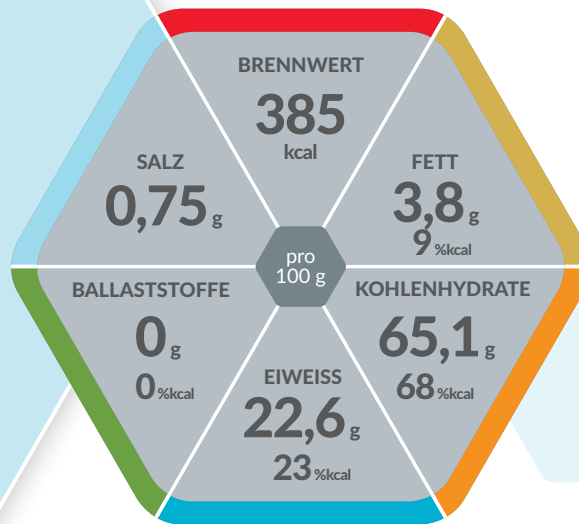




VANILLE



Normokalorisches, eiweißreiches

PULVER ZUR HERSTELLUNG EINER TRINKNAHRUNG

Lebensmittel für besondere medizinische Zwecke (bilanzierte Diät)

Produkteigenschaften

- Eiweißreich (23 %kcal)
- Normokalorisch: 385 kcal / 100 g Pulver
- Ohne Ballaststoffe
- Glutenfrei
- Diätetisch vollständig

Indikationen

Zum Diätmanagement bei bestehender Mangelernährung oder bei Risiko für eine Mangelernährung und/oder bei

- Erhöhtem Eiweißbedarf (z.B. bei Wundheilungsstörungen, Dekubitus, Rekonvaleszenz, in der Geriatrie)

Dosierung

Zur ausschließlichen Ernährung:
Empfehlung des Arztes beachten.

Zur ergänzenden Ernährung:

1 – 3 Portionen pro Tag (1 Portion entspricht ca. 50 g Pulver in 150 ml Wasser gelöst).

Lagerung

Kühl und trocken lagern. Nach Anbruch ist Palenum® in der wiederverschlossenen Dose maximal 4 Wochen verwendbar.

Nährstoffe

FETT:

Ernährungsphysiologisch hochwertige pflanzliche Öle (Raps- und Sonnenblumenöl)

KOHLLENHYDRATE:

Leicht verdauliche Mischung aus Maltodextrin, Saccharose, Glucose und Lactose

EIWEISS:

Hochwertiges Milcheiweiß

BALLASTSTOFFE:

Ballaststofffrei

Wichtiger Hinweis

- Unter ärztlicher Aufsicht verwenden
- Geeignet ab 3 Jahren
- Als einzige Nahrungsquelle geeignet

Nährwertinformation

PALENUM® Vanille		100 g	50 g (1 Portion)
BRENNWERT			
	kJ	1632	816
	kcal	385	193
Fett, davon	g	3,8	1,9
- gesättigte Fettsäuren	g	1,4	0,70
- einfach ungesättigte Fettsäuren	g	1,3	0,65
- mehrfach ungesättigte Fettsäuren	g	0,90	0,45
Kohlenhydrate, davon	g	65,1	32,55
- Zucker	g	17,6	8,8
- Lactose	g	6,0	3,0
Eiweiß	g	22,6	11,3
Salz	g	0,75	0,38
MINERALSTOFFE			
Natrium	mg	300	150
Kalium	mg	720	360
Chlorid	mg	440	220
Calcium	mg	500	250
Phosphor	mg	260	130
Magnesium	mg	70	35
Eisen	mg	3,5	1,8
Zink	mg	3,8	1,9
Kupfer	mg	0,40	0,20
Mangan	mg	0,50	0,25
Fluorid	mg	0,04	0,02
Selen	µg	24	12
Chrom	µg	12	6,0
Molybdän	µg	40	20
Jod	µg	75	38
VITAMINE			
A	µg	400	200
D	µg	4,0	2,0
E	mg	4,0	2,0
K	µg	45	23
C	mg	45	23
Thiamin	mg	0,90	0,45
Riboflavin	mg	0,90	0,45
Niacin	mg	1,5	0,8
	mg NE	7,0	3,5
B ₆	mg	0,80	0,40
Folsäure	µg	75	38
B ₁₂	µg	1,4	0,70
Biotin	µg	18	9,0
Pantothensäure	mg	3,5	1,8

Zutatenliste

Maltodextrin, Milcheiweiß, Saccharose, Magermilchpulver, Vollmilchpulver, Mineralstoffe (Kaliumcitrat, Kaliumchlorid, Natriumcitrat, Calciumcarbonat, Magnesiumcarbonat, Natriumchlorid, Eisenpyrophosphat, Zinksulfat, Calciumphosphat, Kupfergluconat, Mangansulfat, Kaliumiodid, Natriummolybdat, Natriumselenit, Chromchlorid, Natriumfluorid), pflanzliche Öle (Rapsöl, Sonnenblumenöl (enthält Milcheiweiß)), Aroma, Glucosesirup, Emulgator (Sojalecithin, E472), Vitamine (C, E, Pantothensäure, Niacin, Thiamin, B₆, Riboflavin, A, Folsäure, D, K, B₁₂, Biotin), Antioxidationsmittel (E304, E306, E307).

Bestellinformation

	Art.-Nr.	PZN Stk. (450 g Dose)	PZN VE (6 x 450 g Dose)
Vanille	12060861	03926608	04165152

Palenum®

Erhältlich in diesen Geschmacksrichtungen:



Hinweise:

Allergene sind in den Zutatenlisten unterstrichen!

NE = Niacinäquivalent

* Verordnungsfähig gemäß Arzneimittel-Richtlinie.
(gem. AM-RL vom 18.12.2008/22.01.2009)

 **Nestlé**
HealthScience®

Nestlé Health Science
(Deutschland) GmbH
Lyoner Straße 23
D-60528 Frankfurt
www.nestlehealthscience.de