

# KURZANLEITUNG

## BITTE BEACHTEN:

Wenn Sie das Accu-Chek Insight Flex Infusionsset zum ersten Mal benutzen, stellen Sie bitte die Füllmenge an Ihrer Accu-Chek Insight Insulinpumpe gemäß der nachstehenden Tabelle ein. Bitte machen Sie sich auch mit den Gebrauchsanweisungen vertraut. Diese enthalten detaillierte Anweisungen und wichtige Sicherheitsinformationen.



## FÜLLMENGEN FÜR SCHLAUCH UND KANÜLEN

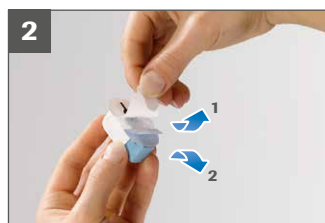
Füllmenge für Schlauch (*U100 Insulin)			
Länge:	40 cm	70 cm	100 cm
Füllmenge:	9 IE bzw. U*	13 IE bzw. U*	17 IE bzw. U*

Füllmenge für Kanüle (*U100 Insulin)	
Länge	6 mm/8 mm/10 mm
Füllmenge	0,7 IE bzw. U*

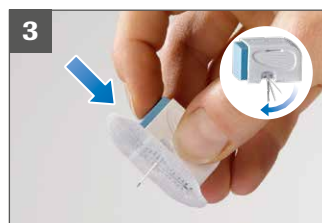
## SETZEN DES INFUSIONSSETS



1 Waschen Sie sich gründlich die Hände, wählen Sie eine Einstichstelle und desinfizieren Sie diese.



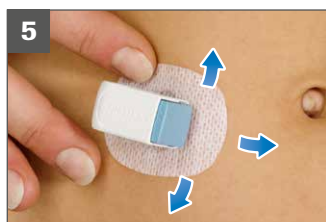
2 Entfernen Sie beide Teile der Schutzfolie von der selbsthaftenden Auflage.



3 Drücken Sie den Auslöseknopf bis zum Anschlag. Die Führungsnadel mit der biegsamen Teflonkanüle klappt heraus.



4 Setzen Sie das Infusionsset im 90°-Winkel. Wählen Sie eine Einstichstelle, die nicht in unmittelbarer Nähe einer bereits kürzlich verwendeten Einstichstelle liegt.



5 Drücken Sie die selbsthaftende Auflage fest auf die Haut.



6 Halten Sie das Pflaster fest und ziehen das Nadelgehäuse senkrecht nach oben ab. Die Führungsnadel klappt dabei automatisch in das Nadelgehäuse zurück.



7 Schließen Sie den Schlauch an die Insulinpumpe an und füllen Sie ihn (s.o.). **Achten Sie darauf, dass sich keine Luftblasen im Schlauch befinden.**

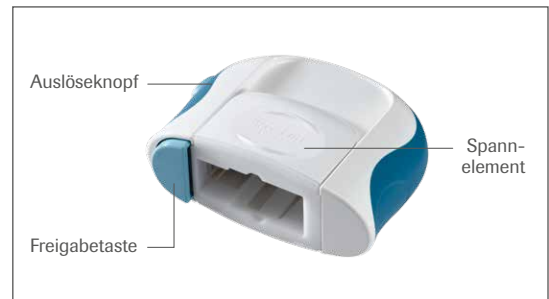


8 Schließen Sie den gefüllten Schlauch an das Kanülenegehäuse an. Füllen Sie die Kanüle mit 0,7 IE bzw. U (Menge gilt für alle Insight Flex Kanülenlängen).

# KURZANLEITUNG

## BITTE BEACHTEN:

Bitte machen Sie sich auch mit den Gebrauchsanweisungen vertraut. Diese enthalten detaillierte Anweisungen und wichtige Sicherheitsinformationen.



## SETZEN DES INFUSIONSSETS



Waschen Sie sich gründlich die Hände, wählen Sie eine Einstichstelle und desinfizieren Sie diese.



Setzen Sie das Accu-Chek Insight Flex Infusionsset so in die Setzhilfe ein, dass die **blauen Bestandteile** zueinander zeigen.



Entfernen Sie beide Seiten der Schutzfolie von der selbsthaftenden Auflage.



Ziehen Sie das Spannelement bis zum Anschlag zurück. Dabei klappt die Führungsnadel mit der biegsamen Teflonkanüle automatisch aus.



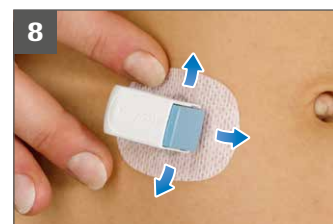
Die Setzhilfe an der Einführungsstelle gegen die Haut drücken, so dass die Freigabetaste nicht mehr sichtbar ist.



Drücken Sie den Auslöseknopf, um die Kanüle einzuführen.



Nehmen Sie die Setzhilfe ab und ziehen Sie das Spannelement in die Ausgangsposition zurück.



Drücken Sie die selbsthaftende Auflage fest auf die Haut. Folgen Sie anschließend den Erläuterungsschritten 6-8 der Kurzanleitung für das Accu-Chek Insight Flex Infusionsset auf der Rückseite.