

MULTI-GYN LIQUIGEL BEHANDELT UND LINDERT VAGINALE TROCKENHEIT

- Schnelle Hilfe bei vaginaler Trockenheit
- Schützt vor Reizungen während des Geschlechtsverkehrs
- Fördert die natürliche Befuchtung
- Auf Basis natürlicher Inhaltsstoffe
- Hormonfrei

ANWENDUNG

Multi-Gyn LiquiGel ist ideal zur unmittelbaren Linderung vaginaler Trockenheit. Vaginale Trockenheit kann verschiedenste Ursachen haben, wie u.a. Hormonveränderungen (z.B. während der Menopause, Schwangerschaft oder Stillzeit), Medikamente oder Stress. Multi-Gyn LiquiGel verschafft schnelle Erleichterung der Irritationen und Beschwerden, die durch vaginale Trockenheit ausgelöst werden. Es fördert die natürliche Befuchtung. Dadurch hilft das Gel, akute Beschwerden zu lindern und beugt vaginaler Trockenheit vor. Multi-Gyn LiquiGel beeinflusst die Vaginalflora nicht negativ, sondern unterstützt sie und kann auch während des Geschlechtsverkehrs angewendet werden, um die natürliche Befuchtung zu fördern.

WIE WIRKT MULTI-GYN LIQUIGEL?

Multi-Gyn LiquiGel ist ein natürliches Gel basierend auf dem patentierten ZQR-Komplex. Es ist ein Feuchtigkeitsgel, das sehr sicher und effizient wirkt. Multi-Gyn LiquiGel bildet einen selbsthaftenden Film über den vaginalen Wänden, um eine langanhaltende Befuchtung und eine gesunde Vaginalflora sicherzustellen. Die regelmäßige Anwendung von Multi-Gyn LiquiGel reduziert die Beschwerden, die durch vaginale Trockenheit entstehen. Multi-Gyn LiquiGel fördert zudem die natürliche Befuchtung während des Geschlechtsverkehrs. Die Zusammensetzung basiert auf natürlichen Inhaltsstoffen, ist hormonfrei und sanft.

HINWEISE ZUR ANWENDUNG

Im Falle vaginaler Trockenheit wenden Sie Multi-Gyn LiquiGel in ausreichender Menge mindestens einmal am Tag an oder wann immer Sie Erleichterung wünschen. Falls Ihre Beschwerden weiter bestehen oder wiederkehren, kontaktieren Sie bitte Ihren Arzt. Multi-Gyn LiquiGel sollte nicht länger als 30 Tage in Folge angewendet werden, damit sich die Vaginalflora von selbst stabilisieren kann. Für mehr Informationen lesen Sie bitte die vollständige Produktinformation sorgfältig vor der Anwendung.

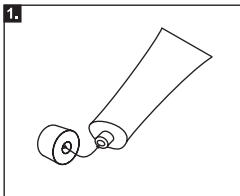
BITTE BEACHTEN

Nach der Anwendung verspüren Sie eventuell ein Brennen und/oder Prickeln. Dies ist normal und wird rasch vergehen.

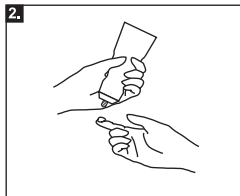
VERWENDUNG VON MULTI-GYN® LIQUIGEL IM ÄUSSEREN UND INNEREN INTIMBEREICH

· VERWENDUNG IM ÄUSSEREN INTIMBEREICH

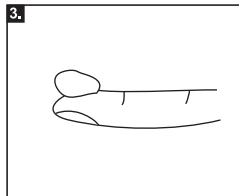
Bei Trockenheit im äußeren Intimbereich (Vulva) können Sie Multi-Gyn LiquiGel mit Ihren Fingern auftragen. Vor jeder Anwendung immer Hände waschen.



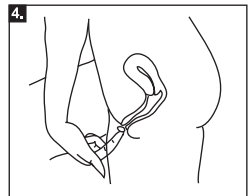
1. Bei der ersten Anwendung nehmen Sie die Kappe ab und durchstechen mit der Spitze der Oberseite die Versiegelung der Tube.



2. Drücken Sie die Tube vorsichtig und geben so eine kleine Menge des Gels auf Ihren Zeigefinger.



3. Nehmen Sie mindestens eine Fingerspitze voll (2ml).



4. Tragen Sie das Gel auf den äußeren Intimbereich auf.

MULTI-GYN LIQUIGEL BASIERT AUF NATÜRLICHEN INHALTSSTOFFEN

Multi-Gyn LiquiGel basiert auf natürlichen Inhaltsstoffen und dem ZQR Komplex*. Es enthält keine Duftstoffe und ist frei von Hormonen und Stoffen tierischen Ursprungs.

INHALTSSTOFFE

Galactoolarabin Polyglucuronic Acid Crosspolymer*, Glycerin, Betaine, Xanthan Gum. *ZQR-complex: patentierter Inhaltsstoff extrahiert aus der Aloe Barbadosis.

INFORMATIONEN FÜR ALLERGIKER

Allergische Reaktionen auf die Inhaltsstoffe von Multi-Gyn LiquiGel sind sehr selten. Zur Überprüfung empfehlen wir Ihnen, eine geringe Menge auf die Innenseite Ihres Unterarms aufzutragen. Bildet sich eine juckende gerötete Stelle, raten wir Ihnen von der Anwendung von Multi-Gyn LiquiGel ab.

NEBENWIRKUNG

Es sind keine Nebenwirkungen für Multi-Gyn LiquiGel und seine natürlichen Inhaltsstoffe bekannt. Multi-Gyn LiquiGel ist kein Verhütungsmittel und enthält keine Spermizide. Ein Einfluss auf die Aktivität von Spermien wurde nicht untersucht.

WECHSELWIRKUNGEN MIT ARZNEIMITTELN

Es sind keine Wechselwirkungen für Multi-Gyn LiquiGel mit anderen Arzneimitteln bekannt.

SCHWANGERSCHAFT UND STILLZEIT

Es sind keine konkreten Gegenanzeigen für die Verwendung von Multi-Gyn LiquiGel während Schwangerschaft und Stillzeit bekannt. Beraten Sie sich hierzu mit Ihrem Arzt.

VERTRÄGLICHKEIT MIT KONDOMEN UND PESSAREN

Multi-Gyn LiquiGel kann nur mit Kondomen aus Polyisopren verwendet werden. Bei Verwendung anderer Kondome sollte zwischen der Anwendung von LiquiGel und dem Geschlechtsverkehr mindestens 6h liegen. Der Einfluss auf Pessare ist nicht bekannt.

VERTRÄGLICHKEIT MIT TAMPONS UND VAGINALSPÜLUNGEN

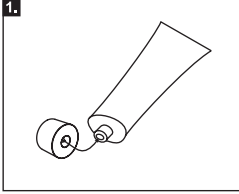
Es wird empfohlen, Multi-Gyn LiquiGel nicht gleichzeitig mit Tampons und Vaginalspülungen zu verwenden, da diese das Multi-Gyn LiquiGel teilweise oder ganz aus der Vagina entfernen und somit den gewünschten Effekt des Multi-Gyn LiquiGels vermindern könnten.

LAGERUNG

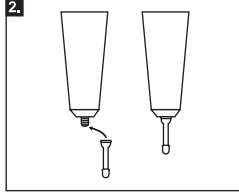
Multi-Gyn LiquiGel sollte bei Temperaturen zwischen 10°C und 25°C (Zimmertemperatur) gelagert werden. Bewahren Sie Multi-Gyn LiquiGel außerhalb der Reichweite von Kindern auf. Verwenden Sie Multi-Gyn LiquiGel nicht nach Ablauf des Mindesthaltbarkeitsdatums.

· VERWENDUNG IM INNEREN INTIMBEREICH

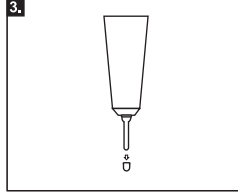
Für die Anwendung des Gels in der Vagina kann der spezielle Applikator verwendet werden, den Sie in der Packung finden und der auf die Tube aufgeschraubt werden kann. Reinigen Sie nach der Anwendung den Applikator mit warmem Wasser und trocknen Sie ihn. Anschließend können Sie ihn wieder auf die Tube setzen und zur Aufbewahrung mit der kleinen Kappe abdecken. Wenn Sie die Anwendung mit Ihrem Finger bevorzugen, waschen Sie Ihre Hände, tragen eine Fingerspitze voll Gel auf Ihren Zeigefinger auf und führen Ihren Finger in die Vagina ein.



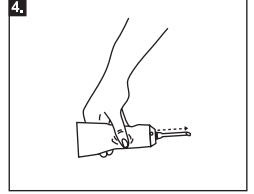
1. Bei der ersten Anwendung nehmen Sie die Kappe ab und durchstechen mit der Spitze der Oberseite die Versiegelung der Tube.



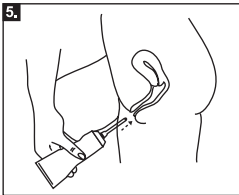
2. Schrauben Sie den Applikator, der sich in der Verpackung befindet, auf die Tube.



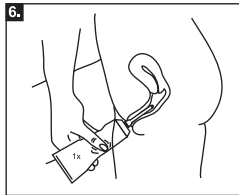
3. Nehmen Sie die kleine Kappe von dem Applikator ab.



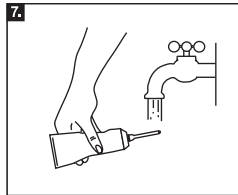
4. Nehmen Sie die Tube in die Hand und drücken Sie leicht, bis das Gel vorne aus dem Applikator austritt. Wenn das Gel vorne austritt, wissen Sie, dass der Applikator mit Gel befüllt und einsatzbereit ist. Probieren Sie aus, wie viel Gel austritt, wenn Sie leicht drücken. Sie brauchen mindestens eine Fingerspitze voll Gel (2ml).



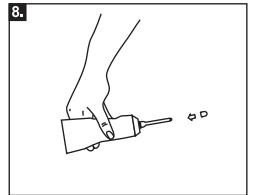
5. Führen Sie den auf die Tube geschraubten Applikator in die Scheide ein. Der Applikator ist kleiner als die Vagina so dass er die Cervix (Muttermund) nicht verletzen kann.



6. Drücken Sie leicht auf die Tube. Sie brauchen mindestens eine Fingerspitze voll Gel. Es gibt jedoch keine Mengenbegrenzung und kein Risiko, wenn Sie mehr verwenden.



7. Bitte reinigen Sie den Applikator anschließend mit warmem Wasser.



8. Verschließen Sie den Applikator mit der kleinen Kappe.

HINTERGRUNDINFORMATIONEN

Irritationen und Beschwerden, die auf vaginale Trockenheit zurückzuführen sind, treten sehr häufig und in jedem Lebensalter auf. Über die Hälfte aller Frauen sind betroffen. Die häufigste Ursache ist ein Rückgang der natürlichen Vaginalflüssigkeit aufgrund Hormonveränderungen wie z.B. während und nach der Menopause und während der zweiten Hälfte des Menstruationszyklus. Aber es gibt auch viele weitere Gründe wie z.B. die Einnahme bestimmter Medikamente, die Verwendung von Seifen oder Tampons, Stress, Müdigkeit, Schwangerschaft oder Stillzeit. Die meisten Frauen bemerken die vaginale Trockenheit erst beim Geschlechtsverkehr, wenn dieser unangenehm oder sogar schmerzhaft wird. Geschlechtsverkehr ohne ausreichende Befeuchtung durch die natürliche Vaginalflüssigkeit oder sinnvolle Befeuchtungsprodukte wie z.B. Multi-Gyn LiquiGel, kann Irritationen und Reizungen hervorrufen. Vaginale Trockenheit kann sogar das Selbstwertgefühl beeinträchtigen und ein allgemeines Unwohlsein hervorrufen.

PZN Deutschland: 09732443
PZN Österreich: 4098355

Hergestellt von:
BioClin BV, Blaak 555
3011 GB Rotterdam, Niederlande

WWW.MULTI-GYN.DE
WWW.MULTI-GYN.AT

revision date: June 2021



CE 0482

TBDA12I.3
7818581