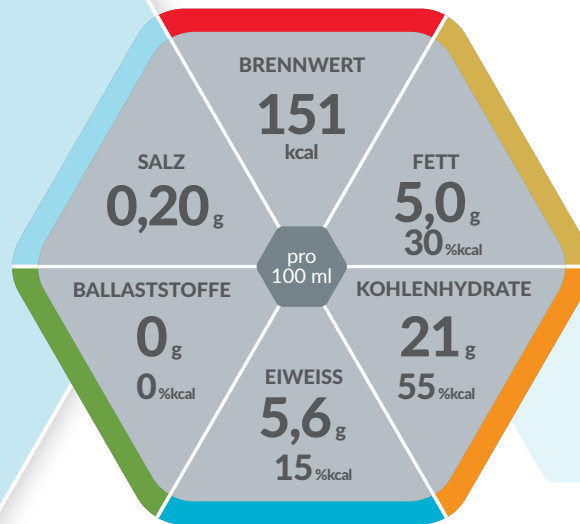




ERDBEER-HIMBEER



## Hochkalorische TRINKNAHRUNG

Lebensmittel für besondere medizinische Zwecke (bilanzierte Diät)

### Produkteigenschaften

- Hochkalorisch: 302 kcal/Flasche
- Ohne Ballaststoffe
- Glutenfrei
- Lactosearm (< 0,5 g / 100 ml)
- Diätetisch vollständig

### Indikationen

Zum Diätmanagement bei bestehender Mangelernährung oder bei Risiko für eine Mangelernährung und/oder bei

- Erhöhtem Energie- und Nährstoffbedarf (z.B. bei konsumierenden Erkrankungen)
- Flüssigkeitsrestriktion (z.B. bei Herzinsuffizienz)

### Dosierung

Zur ausschließlichen Ernährung:  
Empfehlung des Arztes beachten.

Zur ergänzenden Ernährung: 1 – 3 Flaschen täglich.

### Lagerung

Schmeckt gekühlt am besten. Ungeöffnet, kühl und trocken lagern. Vor Gebrauch gut schütteln. Geöffnete Flasche wiederverschließen, im Kühlschrank aufbewahren und innerhalb von 24 Stunden verzehren. Umgefüllte Trinknahrung zugedeckt aufbewahren und innerhalb von 6 Stunden verbrauchen.

### Nährstoffe

#### FETT:

Ernährungsphysiologisch hochwertige pflanzliche Öle, wie Raps-, Mais- und Sojaöl

#### KOHLENHYDRATE:

Leicht verdauliche Mischung aus Glucosesirup und Saccharose

#### EIWEISS:

Hochwertiges Milcheiweiß

#### BALLASTSTOFFE:

Ballaststofffrei

### Wichtiger Hinweis

- Unter ärztlicher Aufsicht verwenden
- Geeignet ab 3 Jahren
- Als einzige Nahrungsquelle geeignet

## Nährwertinformation

RESOURCE® ENERGY Erdbeer-Himbeer		100 ml
<b>BRENNWERT</b>		
	kJ	637
	kcal	151
<b>Fett, davon</b>	g	5,0
- gesättigte Fettsäuren	g	0,70
- einfach ungesättigte Fettsäuren	g	1,9
- mehrfach ungesättigte Fettsäuren	g	2,3
<b>Kohlenhydrate, davon</b>	g	21
- Zucker	g	5,7
- Lactose	g	<0,5
<b>Ballaststoffe</b>	g	0
<b>Eiweiß</b>	g	5,6
<b>Salz</b>	g	0,20
<b>MINERALSTOFFE</b>		
Natrium	mg	80
Kalium	mg	170
Chlorid	mg	185
Calcium	mg	80
Phosphor	mg	80
Magnesium	mg	28
Eisen	mg	1,7
Zink	mg	1,7
Kupfer	mg	0,19
Mangan	mg	0,35
Fluorid	mg	0,15
Selen	µg	8,0
Chrom	µg	7,5
Molybdän	µg	13
Jod	µg	16
<b>VITAMINE</b>		
A	µg	138
D	µg	1,8
E	mg	3,0
K	µg	14
C	mg	15
Thiamin	mg	0,23
Riboflavin	mg	0,22
Niacin	mg	1,1
	mg NE	2,5
B <sub>6</sub>	mg	0,35
Folsäure	µg	45
B <sub>12</sub>	µg	0,22
Biotin	µg	6,3
Pantothensäure	mg	0,85
<b>Osmolarität: 488 mOsm/l</b>		
<b>Wasser: 77 g/ 100 ml</b>		

## Zutatenliste

Wasser, Glucosesirup, Milcheiweiß, pflanzliche Öle (Raps, Mais, Soja), Saccharose, Mineralstoffe (Kaliumchlorid, Magnesiumchlorid, Natriumcitrat, Magnesiumoxid, Eisensulfat, Zinksulfat, Mangansulfat, Kupfersulfat, Natriumfluorid, Natriumselenat, Chromchlorid, Natriumolybdat, Kaliumiodid), Stabilisator (E339), Emulgator (E471), Vitamine (C, E, Niacin, Pantothensäure, B<sub>6</sub>, Thiamin, A, Riboflavin, D, K, Folsäure, Biotin), Verdickungsmittel (E407), Aroma, Farbstoff (E120).

## Bestellinformation

	Art.-Nr.	PZN Stk. (4 x 200 ml)	PZN VE (6 x 4 x 200 ml)
Erdbeer-Himbeer	12256946	00183093	00012397

## resource® energy

Erhältlich in diesen Geschmacksrichtungen:



### Hinweise:

Allergene sind in den Zutatenlisten unterstrichen!

NE = Niacinäquivalent

\* Verordnungsfähig gemäß Arzneimittel-Richtlinie. (gem. AM-RL vom 18.12.2008/22.01.2009)



Nestlé Health Science  
(Deutschland) GmbH

Lyoner Straße 23  
D-60528 Frankfurt

www.nestlehealthscience.de