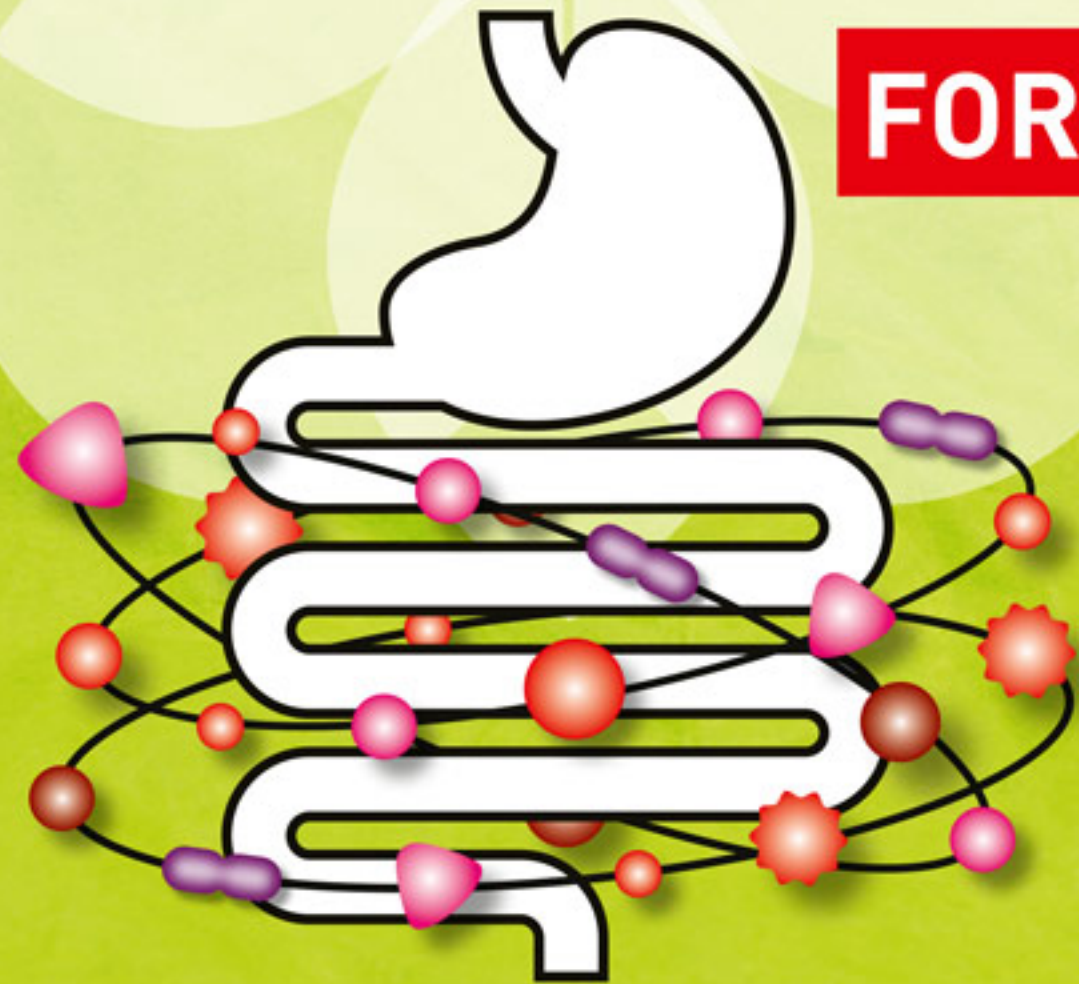


MADENA Darmkur^{*}

FORTE



**Vegan, Glutenfrei,
frei von Fructose
und Lactose**

**Lösliche Ballaststoffe:
resistente Stärke Typ 3,
resistentes Dextrin**

**16 verschie-
dene Darm-
keimstämme**

**20 Milliarden
Keime pro
Tagesportion**

**Hilft, Lactose
besser zu
verdauen****

**Vitamine
und Mineral-
stoffe A-Z**

Frei von Lactose und Fructose, Glutenfrei

Verzehrempfehlung:

Standard: 1 x täglich 20 g = 1 Messlöffel in kalter oder lauwarmer Flüssigkeit oder Shake einrühren und trinken. Bei Bedarf kann die Menge problemlos bis auf 3 x 20 g pro Tag erhöht werden.

Für einen dauerhaften Gebrauch geeignet.

Zutaten: Resistente Stärke Typ 3; resistentes Dextrin; Bakterienkulturen von Bifidobacterium breve, Bifidobacterium bifidum, Bifidobacterium longum Ssp. inf., Bifidobacterium lactis, Lactobacillus acidophilus, Lactobacillus brevis, Lactobacillus casei, Lactobacillus gasseri, Lactobacillus plantarum, Lactobacillus paracasei, Lactobacillus rhamnosus, Lactobacillus salivarius, Streptococcus thermophilus, Lactobacillus bulgaricus, Lactobacillus helveticus, Lactococcus lactis; Kaliumcitrat; Kaliumphosphat; Calciumcitrat; Magnesiumcitrat; L-Ascorbinsäure (Vitamin C); Nicotinamid; Eisenfumarat; D-alpha Tocopherylacetat (Vitamin E); Zinkcitrat; Calciumpantothenat; Mangan-II-sulfat Monohydrat; Riboflavin (Vitamin B2); Pyridoxinhydrochlorid (Vitamin B6); Thiaminhydrochlorid (Vitamin B1); Kupfergluconat; Retinylacetat (Vitamin A); Pteroylmonoglutaminsäure (Folsäure); Kaliumjodat; Natriumselenat; D-Biotin; Chrom-III-chlorid; Cholecalciferol (Vitamin D3 vegan); Cyanocobalamin (Vitamin B12)

Wichtige Hinweise:

Nahrungsergänzungsmittel sind kein Ersatz für eine abwechslungsreiche und ausgewogene Ernährung und eine gesunde Lebensweise. Außerhalb der Reichweite von Kindern aufbewahren. Empfohlene Tagesdosis nicht überschreiten.

Wenn Sie regelmäßig Medikamente nehmen, fragen Sie vor Einnahme von MADENA DARMKUR Forte Ihren Arzt.

Nicht über 25°C lagern!

Mindestens haltbar bis Ende: siehe Boden.

Lot.Nr.: siehe Boden

Nahrungsergänzungsmittel. Hergestellt in Deutschland.

600 g



Für die in MADENA Darmkur Forte enthaltenen Bestandteile sind folgende Aussagen wissenschaftlich geprüft und bestätigt:

** Enthält die Joghurtkulturen Lact. bulgaricus und Streptococcus thermophilus in einer Menge, dass 5 g MADENA Darmkur Forte in 100ml Joghurt eingerührt helfen, Lactose besser zu verdauen.

- Die Vitamine **B1, B2, B6, B12, C, Biotin** und **Ca, Fe, J, Cu, Mg, Mn, Niacin, Pantothensäure, P** tragen zu einem normalen Energiestoffwechsel bei.
- Die Vitamine **B2, B12, Biotin, C** und **J, Cu, Mg, Niacin** tragen zu einer normalen Funktion des Nervensystems bei.
- Die Vitamine **B1, B6, B12, Biotin, C** und **Folsäure, Mg, Niacin** tragen zu einer normalen psychischen Funktion bei.
- **Pantothensäure, Zn** tragen zum Erhalt einer normalen geistigen Leistung bei.
- **Zn** trägt zu normaler Fruchtbarkeit, normalem Fettsäurestoffwechsel und einem normalen Testosteronspiegel bei.
- Die Vitamine **B2, B6, B12, C** und **Fe, Folsäure, Mg, Niacin, Pantothensäure** tragen zur Verringerung von Müdigkeit und Ermüdung bei.
- Die Vitamine **A, B6, B12, C, D** und **Fe, Folsäure, Cu, Se, Zn** tragen zu einer normalen Funktion des Immunsystems bei.
- **Vitamin D** und **Ca, K, Mg** tragen zu einer normalen Muskelfunktion bei.
- **Biotin, Zn, Se** tragen zum Erhalt normaler Haare bei.
- **Cu** trägt zum Erhalt einer normalen Haarpigmentierung bei.
- Die Vitamine **B2, C, E** und **Cu, Mn, Se** tragen zum Schutz der Zellen vor oxidativem Stress bei.
- Die Vitamine **A, B2** und **Zn** tragen zum Erhalt der Sehkraft bei.
- **K** trägt zum Erhalt eines normalen Blutdrucks bei.
- Die Vitamine **A, B2** und **J, Niacin, Zn** tragen zum Erhalt normaler Haut bei.
- **Cr** trägt zum Erhalt eines normalen Blutzuckerspiegels bei.
- **Vitamin D** und **Ca, Mg, Mn, P, Zn** tragen zum Erhalt normaler Knochen bei.
- **Ca, Mg** tragen zum Erhalt normaler Zähne bei.
- **Se, Zn** tragen zum Erhalt normaler Nägel bei.
- **Cu** trägt zum Erhalt eines normalen Bindegewebes bei.
- **Vitamin B1** trägt zum Erhalt einer normalen Herzfunktion bei.
- **Vitamin B6** trägt zur Regulierung der Hormontätigkeit bei.
- **Vitamin C** trägt zu einer normalen Kollagenbildung bei und ist notwendig für Knorpelfunktionen, Blutgefäße, Knochen und Haut.
- Die Vitamine **A, B2** und **Niacin** tragen zum Erhalt normaler Schleimhäute bei.
- * **Ca** trägt zu einer normalen Funktion der Verdauungsenzyme bei.

Erläuterung der Abkürzungen in dieser Tabelle:

Kürzel	Inhaltsstoff	Pro Portion (1 Messlöffel = 20 g Pulver)	Prozent der empf. Tagesdosis je Portion ¹
A	Vitamin A als Retinol- äquivalente	240,00 µg	30%
B1	Vitamin B1	0,33 mg	30%
B2	Vitamin B2	0,42 mg	30%
B6	Vitamin B6	0,42 mg	30%
B12	Vitamin B12	0,75 µg	30%
	Biotin	15,00 µg	30%
C	Vitamin C	24,00 mg	30%
Ca	Calcium	240,00 mg	30%
Cr	Chrom	12,00 µg	30%
D3	Vitamin D3 vegan	1,50 µg	30%
E	Vitamin E	3,60 mg	30%
Fe	Eisen	4,20 mg	30%
	Folsäure	60,00 µg	30%
J	Jod	45,00 µg	30%
K	Kalium	600,00 mg	30%
Cu	Kupfer	0,30 mg	30%
Mg	Magnesium	115,00 mg	30%
Mn	Mangan	0,60 mg	30%
Niacin	Nicotin- amid (Niacin)	4,80 mg	30%
	Panto- thensäure	1,80 mg	30%
P	Phosphor	210,00 mg	30%
Se	Selen	16,50 µg	30%
Zn	Zink	3,00 mg	30%

¹) gemäß LMIV 1169/2011

Vertrieb: MADENA GmbH & Co KG, Stöckheimer Weg 1, D - 50829 Köln, **Info-Telefon:** +49 (0)221/28 23 99 70