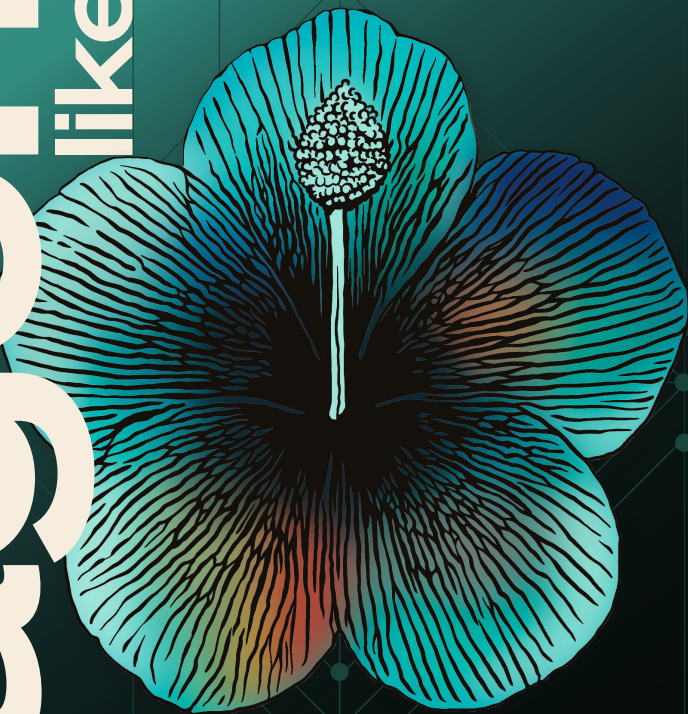


Knufmann Cosmeceuticals

# Collagen like



Pflanzliches  
Kollagenpeptid  
Pulver aus Hibiskus

150g  
Monats-Kurpackung

# Knufmann Cosmeceuticals Collagen like

## Nahrungsergänzungsmittel mit pflanzlichen Kollagenpeptiden aus Hibiskus.

Bewegung ist ein Merkmal des Lebens und dank der vielen Muskeln in unserem Körper findet sie nahezu überall statt. Bei besonders dynamischen Stellen wird unser Körper dabei von wichtigen Substanzen unterstützt, die er selbst produziert. Diese verbinden die verschiedenen Gewebetypen miteinander und schaffen dadurch eine robuste Struktur. Die bekanntesten Vertreter aus diesen Substanzklassen sind Kollagen, Elastin und Hyaluron. Ab dem 25. Lebensjahr nimmt jedoch die körpereigene Kollagenproduktion ab.

Erstmals ist es nun gelungen, einen Pflanzenextrakt zu gewinnen, der kollagenähnliche Substanzen enthält und durch spezielle Verfahren für unseren Körper bioverfügbar ist. **CollagenLike** enthält diesen Pflanzenextrakt und bietet somit eine echte Alternative zum hydrolysierten (tierischen) Kollagen.

### Zutaten

Pflanzliche Kollagenpeptide (aus Hibiskus).

### Verzehrempfehlung

5g CollagenLike (ein gestrichener Messlöffel à 5g) täglich in ausreichend Flüssigkeit einrühren und einnehmen. Messlöffel enthalten. Die Packung enthält 30 Tagesrationen (à 5g).

Nährwerte	1 Messlöffel (5g)	% NRV*
Pflanzliches Kollagenpeptid	5g	**

\*Prozentsatz der Nährstoffbezugswerte (NRV)

\*\*Keine NRV bekannt

### Aufbewahrung

Vor Wärme, Licht und Feuchtigkeit schützen.

### Wichtige Hinweise

Die angegebene empfohlene Verzehrmenge darf nicht überschritten werden. Außerhalb der Reichweite von kleinen Kindern aufbewahren. Nahrungsergänzungsmittel sind kein Ersatz für eine ausgewogene und abwechslungsreiche Ernährung sowie gesunde Lebensweise. Kann Spuren von Schalenfrüchten (Nüssen) enthalten.



### Vertrieb & Information

KC Knufmann Cosmeceuticals  
Bergstrasse 23, DE-38486 Klötze  
www.kc-collagenlike.de

EAN 4260345596620

**Mindestens haltbar bis:**  
siehe Etikett

150g<sup>e</sup>

Die Füllmenge ist technisch bedingt

