



Herkunft der Rohstoffe EU und Nicht-EU



### Verzehrempfehlung:

Erwachsene täglich 5 Kapseln auf die Mahlzeiten verteilt mit viel Wasser.

Die angegebene empfohlene tägliche Verzehrmenge darf nicht überschritten werden. Nahrungsergänzungsmittel sollen nicht als Ersatz für eine ausgewogene und abwechslungsreiche Ernährung sowie eine gesunde Lebensweise verwendet werden. Bitte lagern Sie dieses Produkt außerhalb der Reichweite von kleinen Kindern! **Nicht geeignet für schwangere und stillende Frauen.**

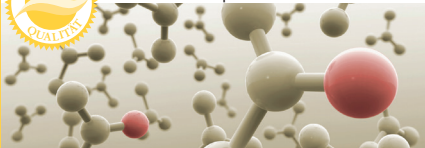
### Zutaten:

L-Citrullin, Überzugsmittel Hydroxypropylmethylcellulose (Kapselhülle), L-Leucin, Baumwollsaamenöl



# WARNKE VITALSTOFFE L-Citrullin 725mg

Nahrungsergänzungsmittel  
150 Kapseln



Auch in Ihrer Apotheke erhältlich. PZN 16781844

Inhalt	pro 5 Kapseln
L-Citrullin	3625mg
L-Leucin	200mg

Hergestellt in Deutschland

Dose nach dem Öffnen stets gut verschließen. Ungeöffnet und trocken aufbewahrt **mindestens haltbar bis Ende/ Lot-Nr.:** Siehe Boden

Nettofüllmenge: **137g** (150 Kapseln)

Art.-Nr.: 28715

V001



Warnke Vitalstoffe GmbH, Postfach 29 42, 35539 Wetzlar, **Bestellung: 0800/5558880**, (gebührenfrei täglich/24h), [www.warnke.de](http://www.warnke.de)



**Directions:**

Adults 5 capsules daily in divided doses with meals and plenty of water.

Do not exceed the recommended daily intake. Food supplements should not be used as a substitute for a balanced and varied diet or a healthy lifestyle. Keep out of reach of children! **Not suitable for pregnant and breastfeeding women.**

**Ingredients:**

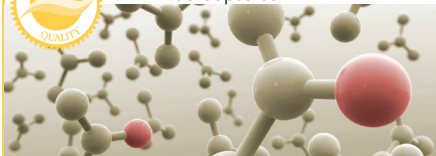
L-Citrulline, Glazing Agent Hydroxypropylmethylcellulose (Capsule Shell), L-Leucine, Cottonseed Oil



**WARNKE**  
VITALSTOFFE

**L-Citrulline**  
**725mg**

Food Supplement  
150 Capsules

**Supplement Facts****per 5  
Capsules**

L-Citrulline

3625mg

L-Leucine

200mg

**Made in Germany**

Always close tightly after use. Store in a dry place. **Best before end/batch No.:** See bottom

**Net content: 137g** (150 Capsules)

**Product No.: 28715**

**Warnke Vitalstoffe GmbH, Postfach 29 42, D-35539 Wetzlar, [www.warnke.de](http://www.warnke.de)**

**Posologie:**

Adultes, 5 gélules par jour réparties aux repas avec un grand verre d'eau.

La dose quotidienne recommandée ne doit pas être dépassée. Les compléments alimentaires ne doivent en aucun cas se substituer à une alimentation variée, équilibrée et à un mode de vie sain. Tenir le produit hors de portée des enfants. **Ne convient pas aux femmes enceintes et allaitantes.**

**Composition:**

L-Citrulline, agent d'enrobage hydroxypropylméthylcellulose (enveloppe de la gélule), L-Leucine, huile de graine de coton



**WARNKE**  
VITALSTOFFE

**L-Citrulline**  
**725mg**

Complément Alimentaire  
150 Gélules

**Contenu****pour 5  
Gélules**

L-Citrulline

3625mg

L-Leucine

200mg

**Fabriqué en Allemagne**

Bien refermer la boîte après utilisation. À conserver au sec et **à consommer de préférence avant fin/N° de lot**: Voir le fond de la boîte

**Quantité nette: 137g (150 Gélules)****N° d'article: 28715**

Warnke Vitalstoffe GmbH, Postfach 29 42, D-35539 Wetzlar, [www.warnke.de](http://www.warnke.de)

### Recomendación de consumo:

Adultos, tomar 5 cápsulas al día repartidas en las comidas con abundante agua.

La dosis diaria expresamente recomendada no debe ser sobrepasada. Los complementos alimenticios no deben utilizarse como sustituto de una dieta equilibrada. Mantenga este producto fuera del alcance de los niños más pequeños. **No apto para mujeres embarazadas o en período de lactancia.**

### Ingredientes:

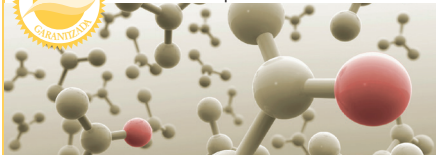
L-citrulina, agente de recubrimiento hidroxipropilmetilcelulosa (cubierta de la cápsula), L-Leucina, aceite vegetal hidrogenado (semilla de algodón)



**WARNKE**  
VITALSTOFFE

**L-Citrulina**  
**725mg**

Complemento Alimenticio  
150 Cápsulas



### Información Nutricional

por 5  
Cápsulas

L-Citrulina

3625mg

L-Leucina

200mg

### Fabricado en Alemania

Una vez abierto, cierre el bote correctamente. Conservar en un lugar seco y fresco. **Consumir preferentemente antes del fin de/N° de lote:** Ver en la base

Cantidad neta: **137g** (150 Cápsulas)

Núm. de art°: **28715**

Warnke Vitalstoffe GmbH, Postfach 29 42, D-35539 Wetzlar, [www.warnke.de](http://www.warnke.de)

**Posologia consigliata:**

Adulti, 5 capsule al giorno ripartite ai pasti con molta acqua.

Non superare la dose giornaliera consigliata. Gli integratori alimentari non vanno intesi come sostituti di una dieta varia ed equilibrata e di uno stile di vita sano. Si prega di tenere questo prodotto fuori dalla portata dei bambini. **Non adatto per donne in gravidanza o durante il periodo d'allattamento.**

**Ingredienti:**

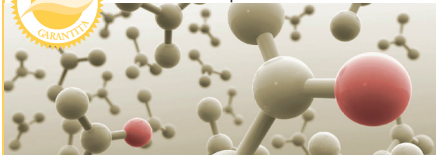
L-Citrullina, agente di rivestimento idrossipropilmetilcellulosa (involucro della capsula), L-Leucina, olio di semi di cotone



**WARNKE**  
VITALSTOFFE

**L-Citrullina**  
**725mg**

Integratore Alimentare  
150 Capsule

**Contenuto****per 5  
Capsule**

L-Citrullina

3625mg

L-Leucina

200mg

**Fabbricato in Germania**

Chiudere bene il flacone una volta aperto. Conservare in un luogo asciutto e **consumarsi preferibilmente entro la fine/N° lotto:** Vedi sul fondo

**Quantità netta: 137g (150 Capsule)****N° articolo: 28715**

**Warnke Vitalstoffe GmbH, Postfach 29 42, D-35539 Wetzlar, [www.warnke.de](http://www.warnke.de)**

**Aanbevolen dosering:**

Volwassenen 5 capsules par dag verdeeld over de maaltijden met veel water.

De dagelijkse aanbevolen dosering niet overschrijden. Voedingssupplementen zijn geen vervanging voor een evenwichtige en gevarieerde maaltijd en een gezonde leefwijze. Buiten bereik van kleine kinderen houden. **Niet geschikt voor zwangere vrouwen en vrouwen die borstvoeding geven.**

**Ingrediënten:**

L-Citrulline, glansmiddel hydroxypropylmethylcellulose (omhulsel), L-Leucine, katoenzaadolie



**WARNKE**  
VITALSTOFFE

**L-Citrulline**  
**725mg**

Voedingssupplement  
150 Capsules

**Inhoud****per 5  
Capsules**

L-Citrulline

3625mg

L-Leucine

200mg

**Geproduceerd in Duitsland**

Na het openen altijd goed sluiten. Ongeopend en droog bewaren. **Ten minste houdbaar tot einde/batch No.:** Zie bodem

**Nettohoeveelheid: 137g (150 Capsules)****Art. No.: 28715**

**Warnke Vitalstoffe GmbH, Postfach 29 42, D-35539 Wetzlar, [www.warnke.de](http://www.warnke.de)**