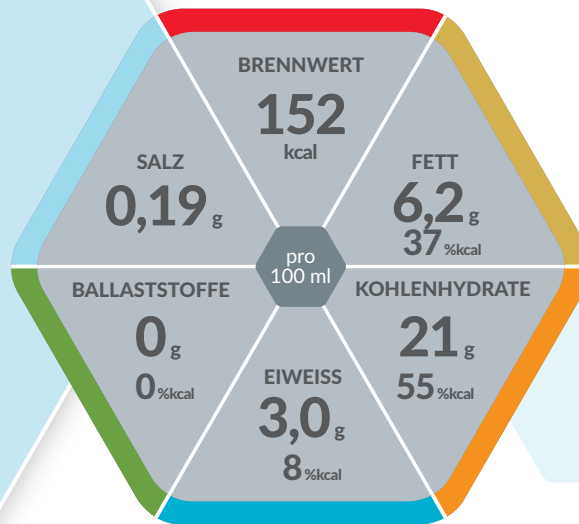


Ab 1
Jahr



VANILLE



Hochkalorische

TRINKNAHRUNG BEI MANGELERNÄHRUNG

Lebensmittel für besondere medizinische Zwecke (bilanzierte Diät)

Produkteigenschaften

- Hochkalorisch (1,5 kcal / ml)
- Ohne Ballaststoffe
- Glutenfrei
- Lactosearm (< 0,3 g / 100 ml)
- Diätetisch vollständig

Indikationen

Zum Diätmanagement bei bestehender Mangelernährung oder bei Risiko für eine Mangelernährung und/oder bei

- Unzureichender Nahrungsaufnahmen (z.B. bei Essstörungen, Appetitlosigkeit, diätetischer Restriktionen)
- Erhöhtem Energie- und Nährstoffbedarf (z.B. bei Infektionen, chronischen Erkrankungen, Krebserkrankungen, Aufholwachstum)
- Perioperativer Ernährung

Dosierung

Zur ausschließlichen Ernährung:
Empfehlung des Arztes beachten.

Zur ergänzenden Ernährung: 1 – 3 Flaschen täglich.

Lagerung

Schmeckt gekühlt am besten. Ungeöffnet, kühl und trocken lagern. Vor Gebrauch gut schütteln. Geöffnete Flasche wiederverschließen, im Kühlschrank aufbewahren und innerhalb von 24 Std. verbrauchen. Umgefüllte Trinknahrung zugedeckt aufbewahren und innerhalb von 6 Stunden verbrauchen.

Nährstoffe

FETT:

Ernährungsphysiologisch hochwertige pflanzliche Öle (Raps- und Sonnenblumenöl)

KOHLLENHYDRATE:

Leicht verdauliche Mischung aus Maltodextrin, Saccharose und Stärke

EIWEISS:

Hochwertiges Milcheiweiß

BALLASTSTOFFE:

Ballaststofffrei

Wichtiger Hinweis

- Unter ärztlicher Aufsicht verwenden
- Geeignet für Kinder ab 1 Jahr
- Als einzige Nahrungsquelle geeignet

Nährwertinformation

| RESOURCE® JUNIOR Vanille | | 100 ml |
|------------------------------------|-------|--------|
| BRENNWERT | | |
| | kJ | 637 |
| | kcal | 152 |
| Fett, davon | g | 6,2 |
| - gesättigte Fettsäuren | g | 0,80 |
| - einfach ungesättigte Fettsäuren | g | 3,6 |
| - mehrfach ungesättigte Fettsäuren | g | 1,2 |
| Kohlenhydrate, davon | g | 21 |
| - Zucker | g | 5,2 |
| - Lactose | g | <0,30 |
| Ballaststoffe | g | 0 |
| Eiweiß | g | 3,0 |
| Salz | g | 0,19 |
| MINERALSTOFFE | | |
| Natrium | mg | 75 |
| Kalium | mg | 200 |
| Chlorid | mg | 75 |
| Calcium | mg | 125 |
| Phosphor | mg | 75 |
| Phosphat | mmol | 2,4 |
| Magnesium | mg | 19 |
| Eisen | mg | 1,3 |
| Zink | mg | 1,3 |
| Kupfer | mg | 0,13 |
| Mangan | mg | 0,25 |
| Fluorid | mg | 0,10 |
| Selen | µg | 6,0 |
| Chrom | µg | 6,0 |
| Molybdän | µg | 8,0 |
| Jod | µg | 13 |
| VITAMINE | | |
| A | µg | 135 |
| D | µg | 1,5 |
| E | mg | 2,2 |
| K | µg | 8,5 |
| C | mg | 11 |
| Thiamin | mg | 0,25 |
| Riboflavin | mg | 0,19 |
| Niacin | mg | 0,80 |
| | mg NE | 1,4 |
| B6 | mg | 0,28 |
| Folsäure | µg | 33 |
| B12 | µg | 0,35 |
| Biotin | µg | 5,0 |
| Pantothensäure | mg | 0,70 |
| Osmolarität: 346 mOsm/l | | |
| Wasser: 78 g / 100 ml | | |

Zutatenliste

Wasser, Maltodextrin, pflanzliche Öle (Sonnenblumen-, Rapsöl), Saccharose, Milcheiweiß, Mineralstoffe (Kaliumcitrat, Natriumcitrat, Calciumcitrat, Natriumphosphat, Kaliumchlorid, Magnesiumcitrat, Magnesiumoxid, Eisensulfat, Zinksulfat, Mangansulfat, Kupfersulfat, Natriumfluorid, Chromchlorid, Kaliumiodid, Natriummolybdat, Natriumselenat), Stärke, Emulgator (E471), Aroma, Vitamine (C, E, Niacin, Pantothensäure, B6, Thiamin, Riboflavin, A, Folsäure, K, Biotin, D, B12), Verdickungsmittel (Carrageen).

Bestellinformation

| | Art.-Nr. | PZN Stk. (4 x 200 ml) | PZN VE (6 x 4 x 200 ml) |
|---------|----------|--------------------------|----------------------------|
| Vanille | 12153675 | 13912429 | 13912435 |

resource® Junior

Erhältlich in diesen Geschmacksrichtungen:



Hinweise:

Allergene sind in den Zutatenlisten unterstrichen!

NE = Niacinäquivalent

* Verordnungsfähig gemäß Arzneimittel-Richtlinie.
(gem. AM-RL vom 18.12.2008/22.01.2009)

Nestlé
HealthScience®

Nestlé Health Science
(Deutschland) GmbH

Lyoner Straße 23
D-60528 Frankfurt

www.nestlehealthscience.de