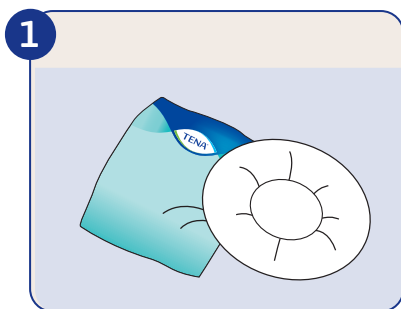


# Verwendung von TENA Shampoo Cap

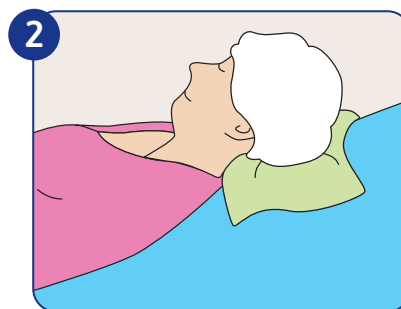
Die TENA Shampoo Cap ist eine angenehme Alternative zur Haarwäsche mit Shampoo, Spülung und Wasser, da kein Ausspülen nötig ist. Ideal für bettlägerige Bewohner und Patienten. Daneben bietet die TENA Shampoo Cap den zusätzlichen Vorteil einer entspannenden und behaglichen Kopfmassage.

- Mehr Komfort für Bewohner und Patienten
- Einfache und praktische Alternative zur herkömmlichen Haarwäsche
- Kein zusätzliches Ausspülen mit Wasser nötig
- Ideal für bettlägerige, gebrechliche und immobile Menschen oder für die Palliativversorgung
- Auch geeignet für Menschen, die Angst vor Wasser haben



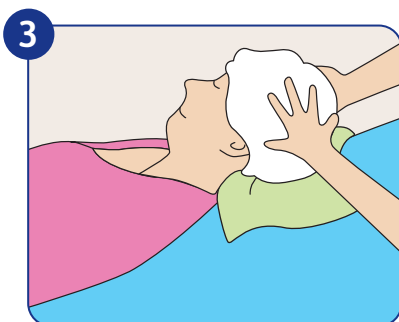
## 1 Nehmen Sie eine TENA Shampoo Cap

Für eine pflegende Haarwäsche wird eine Packung benötigt.



## 2 Setzen Sie die TENA Shampoo Cap auf

Machen Sie es dem Bewohner oder Patienten bequem, erklären Sie dabei, was Sie im Anschluss tun werden. Setzen Sie die TENA Shampoo Cap auf, ohne die Ohren zu bedecken.



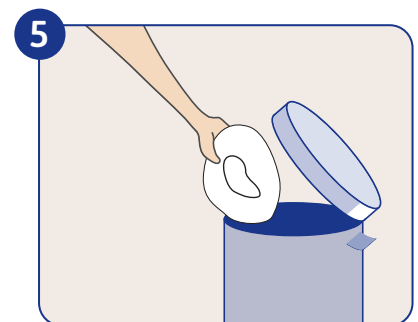
## 3 Sanfte Massage

Massieren Sie für 3 bis 4 Minuten sanft und vorsichtig die TENA Shampoo Cap am ganzen Kopf und nehmen Sie sie danach ab. Ausspülen ist nicht notwendig.



## 4 Trocknen und frisieren

Trocknen Sie die Haare mit einem Handtuch und frisieren Sie sie anschließend.



## 5 Hygienische Entsorgung

Entsorgen Sie die TENA Shampoo Cap unmittelbar nach der Benutzung in den normalen Hausmüll.

## Allgemeine Hinweise

- Für eine noch angenehmere Reinigung können Sie die ungeöffnete Packung in der Mikrowelle für max. 30 Sekunden bei 500 Watt erwärmen. Prüfen Sie die Temperatur vor Gebrauch.
- Jede Einmalpackung enthält genau die richtige Menge an Shampoo für eine Haarwäsche.
- Vermeiden Sie Unterbrechungen während der Haarwäsche.

