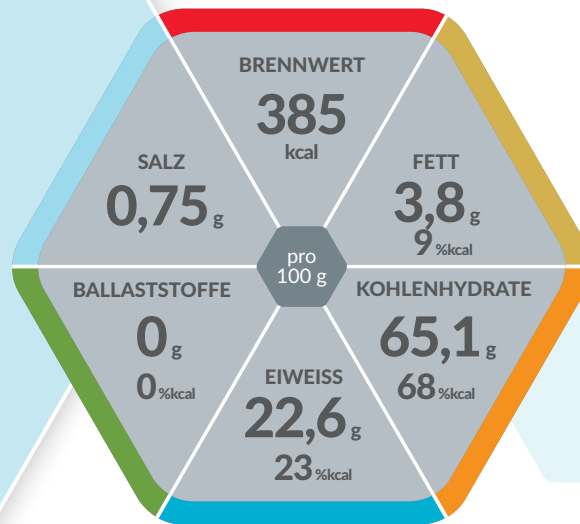




HIMBEERE



Normokalorisches, eiweißreiches

PULVER ZUR HERSTELLUNG EINER TRINKNAHRUNG

Lebensmittel für besondere medizinische Zwecke (bilanzierte Diät)

Produkteigenschaften

- Eiweißreich (23 %kcal)
- Normokalorisch: 385 kcal / 100 g Pulver
- Ohne Ballaststoffe
- Glutenfrei
- Diätetisch vollständig

Indikationen

Zum Diätmanagement bei bestehender Mangelernährung oder bei Risiko für eine Mangelernährung und/oder bei

- Erhöhtem Eiweißbedarf (z.B. bei Wundheilungsstörungen, Dekubitus, Rekonvaleszenz, in der Geriatrie)

Dosierung

Zur ausschließlichen Ernährung:
Empfehlung des Arztes beachten.

Zur ergänzenden Ernährung:

1 – 3 Portionen pro Tag (1 Portion entspricht ca. 50 g Pulver in 150 ml Wasser gelöst).

Lagerung

Kühl und trocken lagern. Nach Anbruch ist Palenum® in der wiederverschlossenen Dose maximal 4 Wochen verwendbar.

Nährstoffe

FETT:

Ernährungsphysiologisch hochwertige pflanzliche Öle (Raps- und Sonnenblumenöl)

KOHLLENHYDRATE:

Leicht verdauliche Mischung aus Maltodextrin, Saccharose, Glucose und Lactose

EIWEISS:

Hochwertiges Milcheiweiß

BALLASTSTOFFE:

Ballaststofffrei

Wichtiger Hinweis

- Unter ärztlicher Aufsicht verwenden
- Geeignet ab 3 Jahren
- Als einzige Nahrungsquelle geeignet

Nährwertinformation

| PALENUM® Himbeere | | 100 g | 50 g (1 Portion) |
|------------------------------------|-------|-------|---------------------|
| BRENNWERT | | | |
| | kJ | 1632 | 816 |
| | kcal | 385 | 193 |
| Fett, davon | g | 3,8 | 1,9 |
| - gesättigte Fettsäuren | g | 1,40 | 0,70 |
| - einfach ungesättigte Fettsäuren | g | 1,3 | 0,65 |
| - mehrfach ungesättigte Fettsäuren | g | 0,90 | 0,45 |
| Kohlenhydrate, davon | g | 65,1 | 32,55 |
| - Zucker | g | 18,50 | 9,3 |
| - Lactose | g | 6,0 | 3,0 |
| Eiweiß | g | 22,6 | 11,3 |
| Salz | g | 0,75 | 0,38 |
| MINERALSTOFFE | | | |
| Natrium | mg | 300 | 150 |
| Kalium | mg | 720 | 360 |
| Chlorid | mg | 440 | 220 |
| Calcium | mg | 500 | 250 |
| Phosphor | mg | 260 | 130 |
| Magnesium | mg | 70 | 35 |
| Eisen | mg | 3,5 | 1,8 |
| Zink | mg | 3,8 | 1,9 |
| Kupfer | mg | 0,40 | 0,20 |
| Mangan | mg | 0,50 | 0,25 |
| Fluorid | mg | 0,04 | 0,02 |
| Selen | µg | 24 | 12 |
| Chrom | µg | 12 | 6,0 |
| Molybdän | µg | 40 | 20 |
| Jod | µg | 75 | 37,5 |
| VITAMINE | | | |
| A | µg | 400 | 200 |
| D | µg | 4,0 | 2,0 |
| E | mg | 4,0 | 2,0 |
| K | µg | 45 | 23 |
| C | mg | 45 | 23 |
| Thiamin | mg | 0,90 | 0,45 |
| Riboflavin | mg | 0,90 | 0,45 |
| Niacin | mg | 1,5 | 0,8 |
| | mg NE | 7,0 | 3,5 |
| B ₆ | mg | 0,80 | 0,40 |
| Folsäure | µg | 75 | 38 |
| B ₁₂ | µg | 1,4 | 0,70 |
| Biotin | µg | 18 | 9,0 |
| Pantothensäure | mg | 3,5 | 1,8 |

Zutatenliste

Maltodextrin, Milcheiweiß, Saccharose, Magermilchpulver, Vollmilchpulver, Mineralstoffe (Kaliumcitrat, Kaliumchlorid, Natriumcitrat, Calciumcarbonat, Magnesiumcarbonat, Natriumchlorid, Eisenpyrophosphat, Zinksulfat, Calciumphosphat, Kupfergluconat, Mangansulfat, Natriummolybdat, Kaliumiodid, Natriumselenit, Chromchlorid, Natriumfluorid), pflanzliche Öle (Rapsöl, Sonnenblumenöl (enthält Milcheiweiß)), Aroma, Farbstoff (E162), Glucosesirup, Vitamine (C, E, Pantothensäure, Thiamin, B₆, Riboflavin, A, Folsäure, D, K, B₁₂, Biotin), Emulgator (Sojalecithin), Antioxidationsmittel (E304, E306, E307).

Bestellinformation

| | Art.-Nr. | PZN Stk. (450 g Dose) | PZN VE (6 x 450 g Dose) |
|----------|----------|--------------------------|----------------------------|
| Himbeere | 12060864 | 03926695 | 04165181 |

Palenum®

Erhältlich in diesen Geschmacksrichtungen:



Hinweise:

Allergene sind in den Zutatenlisten unterstrichen!

NE = Niacinäquivalent

* Verordnungsfähig gemäß Arzneimittel-Richtlinie.
(gem. AM-RL vom 18.12.2008/22.01.2009)



Nestlé Health Science
(Deutschland) GmbH

Lyoner Straße 23
D-60528 Frankfurt

www.nestlehealthscience.de