



allin® 5er MIX ALLIN COMPLETE Protein Mahlzeit 200 ml bestehend aus:

- allin® COMPLETE Protein Mahlzeit Vanille
- allin® COMPLETE Protein Mahlzeit Banane
- allin® COMPLETE Protein Mahlzeit Erdbeere
- allin® COMPLETE Protein Mahlzeit Kaffee
- allin® COMPLETE Protein Mahlzeit Schokolade



Nährwertangaben	je 100 ml	je 200 ml
Brennwert	526 kJ 125 kcal	1052 kJ 250 kcal
Fett, davon	3,6 g 1,1 g	7,2 g 2,2 g
- gesättigte Fettsäuren	1,1 g	2,2 g
- einfach ungesättigte Fettsäuren	1,7 g	3,5 g
- mehrfach ungesättigte Fettsäuren	0,8 g	1,6 g
Kohlenhydrate	14,5 g	28,9 g
- davon Zucker	6,3 g	12,6 g
Ballaststoffe	2 g	4 g
Eiweiß	12,2 g	24,4 g
Salz	0,13 g	0,26 g
Vitamine		
Vitamin A	132 µg	264 µg
Vitamin D	1,25 µg	2,5 µg
Vitamin E	2 mg	4 mg
Vitamin K	12,4 µg	24,8 µg
Vitamin C	13,2 mg	26,4 mg
Thiamin (Vitamin B1)	0,18 mg	0,36 mg
Riboflavin (Vitamin B2)	0,23 mg	0,46 mg
Niacin	2,64 mg	5,28 mg
Vitamin B6	0,23 mg	0,46 mg
Folsäure	33 µg	66 µg
Vitamin B12	0,42 µg	0,84 µg
Biotin	3,25 µg	6,5 µg
Pantothensäure	1 mg	2 mg
Mineralstoffe		
Kalium	150 mg	300 mg
Chlorid	132 mg	264 mg
Calcium	132 mg	264 mg
Phosphor	116 mg	232 mg
Magnesium	28,2 mg	56,4 mg
Eisen	2,31 mg	4,62 mg
Zink	1,65 mg	3,3 mg
Kupfer	0,17 mg	0,34 mg
Mangan	0,33 mg	0,66 mg
Fluorid	0,27 mg	0,54 mg
Selen	9,1 µg	18,2 µg
Chrom	6,6 µg	13,2 µg
Molybdän	8,3 µg	16,6 µg
Jod	24,8 µg	49,6 µg

200 ml e

allin® COMPLETE Protein Mahlzeit Vanille*

reich an Eiweiß +13 Vitamine +14 Mineralstoffe

allin® COMPLETE

- versorgt ausgewogen mit vielen wichtigen Nährstoffen
- ist reich an Milch-Protein (Eiweiß) zur Erhaltung und Zunahme von Muskelmasse
- enthält Ballaststoffe, 13 Vitamine und 14 Mineralstoffe
- Vitamine A, D, C, B6, B12, Zink und Selen tragen zu einer normalen Funktion des Immunsystems bei.
- Calcium trägt zur Erhaltung normaler Knochen bei.
- Magnesium, Niacin und Riboflavin tragen zur Verringerung von Müdigkeit und Ermüdung bei.
- Laktose reduziert auf <math><0,5g/100ml</math>
- frei von Gluten und Purin
- geeignet für Vegetarier
- Osmolarität 430 mOsmol/l

allin® ERNÄHRUNGSBERATUNG
 Für Menschen mit besonderen Ernährungsbedürfnissen, für Sportler, zur Optimierung der Bodybalance

Wichtiger Hinweis: Zur eiweiß- und nährstoffreichen Ernährung von Erwachsenen, Heranwachsenden und Kindern ab 6 Jahre geeignet. allin® ist kein Ersatz für eine abwechslungsreiche und ausgewogene Ernährung sowie eine gesunde Lebensweise.

Ursprungsland: Deutschland
ALLIN Diätetik GmbH
 Grinzing Str. 55, 1190 Wien / Österreich

Nährwertangaben	je 100 ml	je 200 ml
Brennwert	526 kJ 125 kcal	1052 kJ 250 kcal
Fett, davon	3,6 g 1,1 g	7,2 g 2,2 g
- gesättigte Fettsäuren	1,1 g	2,2 g
- einfach ungesättigte Fettsäuren	1,7 g	3,5 g
- mehrfach ungesättigte Fettsäuren	0,8 g	1,6 g
Kohlenhydrate	14,5 g	28,9 g
- davon Zucker	6,3 g	12,6 g
Ballaststoffe	2 g	4 g
Eiweiß	12,2 g	24,4 g
Salz	0,13 g	0,26 g
Vitamine		
Vitamin A	132 µg	264 µg
Vitamin D	1,25 µg	2,5 µg
Vitamin E	2 mg	4 mg
Vitamin K	12,4 µg	24,8 µg
Vitamin C	13,2 mg	26,4 mg
Thiamin (Vitamin B1)	0,18 mg	0,36 mg
Riboflavin (Vitamin B2)	0,23 mg	0,46 mg
Niacin	2,64 mg	5,28 mg
Vitamin B6	0,23 mg	0,46 mg
Folsäure	33 µg	66 µg
Vitamin B12	0,42 µg	0,84 µg
Biotin	3,25 µg	6,5 µg
Pantothensäure	1 mg	2 mg
Mineralstoffe		
Kalium	150 mg	300 mg
Chlorid	132 mg	264 mg
Calcium	132 mg	264 mg
Phosphor	116 mg	232 mg
Magnesium	28,2 mg	56,4 mg
Eisen	2,31 mg	4,62 mg
Zink	1,65 mg	3,3 mg
Kupfer	0,17 mg	0,34 mg
Mangan	0,33 mg	0,66 mg
Fluorid	0,27 mg	0,54 mg
Selen	9,1 µg	18,2 µg
Chrom	6,6 µg	13,2 µg
Molybdän	8,3 µg	16,6 µg
Jod	24,8 µg	49,6 µg

Nährwertangaben	je 100 ml	je 200 ml
Brennwert	526 kJ 125 kcal	1052 kJ 250 kcal
Fett, davon	3,6 g 1,1 g	7,2 g 2,2 g
- gesättigte Fettsäuren	1,1 g	2,2 g
- einfach ungesättigte Fettsäuren	1,7 g	3,5 g
- mehrfach ungesättigte Fettsäuren	0,8 g	1,6 g
Kohlenhydrate	14,5 g	28,9 g
- davon Zucker	6,3 g	12,6 g
Ballaststoffe	2 g	4 g
Eiweiß	12,2 g	24,4 g
Salz	0,13 g	0,26 g
Vitamine		
Vitamin A	132 µg	264 µg
Vitamin D	1,25 µg	2,5 µg
Vitamin E	2 mg	4 mg
Vitamin K	12,4 µg	24,8 µg
Vitamin C	13,2 mg	26,4 mg
Thiamin (Vitamin B1)	0,18 mg	0,36 mg
Riboflavin (Vitamin B2)	0,23 mg	0,46 mg
Niacin	2,64 mg	5,28 mg
Vitamin B6	0,23 mg	0,46 mg
Folsäure	33 µg	66 µg
Vitamin B12	0,42 µg	0,84 µg
Biotin	3,25 µg	6,5 µg
Pantothensäure	1 mg	2 mg
Mineralstoffe		
Kalium	150 mg	300 mg
Chlorid	132 mg	264 mg
Calcium	132 mg	264 mg
Phosphor	116 mg	232 mg
Magnesium	28,2 mg	56,4 mg
Eisen	2,31 mg	4,62 mg
Zink	1,65 mg	3,3 mg
Kupfer	0,17 mg	0,34 mg
Mangan	0,33 mg	0,66 mg
Fluorid	0,27 mg	0,54 mg
Selen	9,1 µg	18,2 µg
Chrom	6,6 µg	13,2 µg
Molybdän	8,3 µg	16,6 µg
Jod	24,8 µg	49,6 µg

allin® COMPLETE

- versorgt ausgewogen mit vielen wichtigen Nährstoffen
- ist reich an Milch-Protein (Eiweiß) zur Erhaltung und Zunahme von Muskelmasse
- enthält Ballaststoffe, 13 Vitamine und 14 Mineralstoffe
- Vitamine A, D, C, B6, B12, Zink und Selen tragen zu einer normalen Funktion des Immunsystems bei.
- Calcium trägt zur Erhaltung normaler Knochen bei.
- Magnesium, Niacin und Riboflavin tragen zur Verringerung von Müdigkeit und Ermüdung bei.
- Laktose reduziert auf <math><0,5g/100ml</math>
- frei von Gluten und Purin
- geeignet für Vegetarier
- Osmolarität 430 mOsmol/l

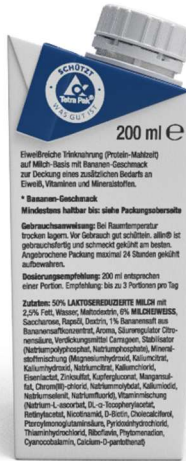
allin® ERNÄHRUNGSBERATUNG
 Für Menschen mit besonderen Ernährungsbedürfnissen, für Sportler, zur Optimierung der Bodybalance

Wichtiger Hinweis: Zur eiweiß- und nährstoffreichen Ernährung von Erwachsenen, Heranwachsenden und Kindern ab 6 Jahre geeignet. allin® ist kein Ersatz für eine abwechslungsreiche und ausgewogene Ernährung sowie eine gesunde Lebensweise.

Ursprungsland: Deutschland
ALLIN Diätetik GmbH
 Grinzing Str. 55, 1190 Wien / Österreich

* Referenzmenge (RM) für einen durchschnittlichen Erwachsenen (8,400 kcal/2.000kcal)
 ** Referenzmenge (RM) für die tägliche Zufuhr von Vitaminen und Mineralstoffen (Erwachsene) 200 ml enthalten eine Portion

* Referenzmenge (RM) für einen durchschnittlichen Erwachsenen (8,400 kcal/2.000kcal)
 ** Referenzmenge (RM) für die tägliche Zufuhr von Vitaminen und Mineralstoffen (Erwachsene) 200 ml enthalten eine Portion



Nährwertangaben	je 100 ml		je 200 ml	
Durchschnittswerte	kJ	%RM*	kJ	%RM*
Brennwert	526	6%	1052	13%
	kcal	125	6%	250
Fett, davon	3,6	5%	7,2	10%
- gesättigte Fettsäuren	1,1	5%	2,2	11%
- einfach ungesättigte Fettsäuren	1,7		3,5	
- mehrfach ungesättigte Fettsäuren	0,8		1,6	
Kohlenhydrate	14	5%	28	11%
- davon Zucker	6,3	7%	13	14%
Ballaststoffe	2		4	
Eiweiß	8,2	16%	16,3	33%
Salz	0,13	2%	0,26	4%
Vitamine	%RM**	%RM**	%RM**	%RM**
Vitamin A	132	17%	264	33%
Vitamin D	1,25	25%	2,5	50%
Vitamin E	2	17%	4	33%
Vitamin K	12,4	17%	24,8	33%
Thiamin (Vitamin B1)	0,18	16%	0,36	33%
Riboflavin (Vitamin B2)	0,23	16%	0,46	33%
Niacin	2,64	17%	5,28	33%
Vitamin B6	0,23	16%	0,46	33%
Folsäure	33	17%	66	33%
Vitamin B12	0,42	17%	0,84	34%
Biotin	8,25	17%	16,5	33%
Pantothensäure	1	17%	2	33%
Mineralstoffe	%RM**	%RM**	%RM**	%RM**
Kalium	150	8%	300	15%
Chlorid	132	17%	264	33%
Calcium	132	17%	264	33%
Phosphor	116	17%	232	33%
Magnesium	28,2	8%	56,4	15%
Eisen	2,31	17%	4,62	33%
Zink	1,65	17%	3,3	33%
Kupfer	0,17	17%	0,34	34%
Mangan	0,33	17%	0,66	33%
Fluorid	0,27	8%	0,54	15%
Selen	5,1	17%	10,2	33%
Chrom	6,6	17%	13,2	33%
Molybdän	8,3	17%	16,6	33%
Jod	24,8	17%	49,6	33%

Nährwertangaben	je 100 ml		je 200 ml	
Durchschnittswerte	kJ	%RM*	kJ	%RM*
Brennwert	526	6%	1052	13%
	kcal	125	6%	250
Fett, davon	3,6	5%	7,2	10%
- gesättigte Fettsäuren	1,1	5%	2,2	11%
- einfach ungesättigte Fettsäuren	1,7		3,5	
- mehrfach ungesättigte Fettsäuren	0,8		1,6	
Kohlenhydrate	14	5%	28	11%
- davon Zucker	6,3	7%	13	14%
Ballaststoffe	2		4	
Eiweiß	8,2	16%	16,3	33%
Salz	0,13	2%	0,26	4%
Vitamine	%RM**	%RM**	%RM**	%RM**
Vitamin A	132	17%	264	33%
Vitamin D	1,25	25%	2,5	50%
Vitamin E	2	17%	4	33%
Vitamin K	12,4	17%	24,8	33%
Vitamin C	13,2	17%	26,4	33%
Thiamin (Vitamin B1)	0,18	16%	0,36	33%
Riboflavin (Vitamin B2)	0,23	16%	0,46	33%
Niacin	2,64	17%	5,28	33%
Vitamin B6	0,23	16%	0,46	33%
Folsäure	33	17%	66	33%
Vitamin B12	0,42	17%	0,84	34%
Biotin	8,25	17%	16,5	33%
Pantothensäure	1	17%	2	33%
Mineralstoffe	%RM**	%RM**	%RM**	%RM**
Kalium	150	8%	300	15%
Chlorid	132	17%	264	33%
Calcium	132	17%	264	33%
Phosphor	116	17%	232	33%
Magnesium	28,2	8%	56,4	15%
Eisen	2,31	17%	4,62	33%
Zink	1,65	17%	3,3	33%
Kupfer	0,17	17%	0,34	34%
Mangan	0,33	17%	0,66	33%
Fluorid	0,27	8%	0,54	15%
Selen	5,1	17%	10,2	33%
Chrom	6,6	17%	13,2	33%
Molybdän	8,3	17%	16,6	33%
Jod	24,8	17%	49,6	33%

Eiweißreiche Trinknahrung (Protein-Mahlzeit) auf Milch-Basis mit Bananen-Geschmack zur Deckung eines zusätzlichen Bedarfs an Eiweiß, Vitaminen und Mineralstoffen.

*** Bananen-Geschmack**
 Mindestens haltbar bis: siehe Packungsoberrseite

Gebrauchsanweisung: Bei Raumtemperatur trocken lagern. Vor Gebrauch gut schütteln. allin® ist gebrauchsfertig und schmeckt gekühlt am besten. Angebrochene Packung maximal 24 Stunden gekühlt aufbewahren.

Dosierungsempfehlung: 200 ml entsprechen einer Portion. Empfehlung: bis zu 3 Portionen pro Tag

Zutates: 50% LAKTOSEREDUZIERTE MILCH mit 2,5% Fett, Wasser, Maltoextrin, 6% MILCHWEISS, Saccharose, Rapsöl, Dextrin, 1% Bananensaft aus Bananensaftkonzentrat, Aroma, Säureregulator Citronensäure, Verdickungsmittel Carrageen, Stabilisator (Natriumpolyphosphat, Natriumphosphate), Mineralstoffmischung (Magnesiumhydroxid, Kaliumcitrat, Kaliumhydroxid, Natriumcitrat, Kaliumchlorid, Eisenlactat, Zinklactat, Kupfergluconat, Manganacetat, Chromylchlorid, Natriumfluorid, Kaliumiodid, Natriumselenit, Natriumfluorid), Vitaminmischung (Natrium-L-ascorbat, DL-α-Tocopherylnolacetat, Retinylacetat, Nicotinamid, D-Biotin, Cholecalciferol, Pteroylmethylglutaminsäure, Pyridoxinhydrochlorid, Thiaminhydrochlorid, Riboflavin, Phytylmeso-inositol, Cyanocobalamin, Calcium-D-pantothenat)



allin® COMPLETE

- versorgt ausgewogen mit vielen wichtigen Nährstoffen
- ist reich an Milch-Protein (Eiweiß) zur Erhaltung und Zunahme von Muskelmasse
- enthält Ballaststoffe, 13 Vitamine und 14 Mineralstoffe
- Vitamin A, D, C, B6, B12, Zink und Selen tragen zu einer normalen Funktion des Immunsystems bei.
- Calcium trägt zur Erhaltung normaler Knochen bei.
- Magnesium, Niacin und Riboflavin tragen zur Verringerung von Müdigkeit und Ermüdung bei.
- Laktose reduziert auf <0,5g/100ml
- frei von Gluten und Purin
- geeignet für Vegetarier
- Osmolarität 430 mOsmol/l

allin® ERNÄHRUNGSBERATUNG für Menschen mit besonderen Ernährungsbedürfnissen, für Sportler, zur Optimierung der Bodybalance
www.allin-protein.com

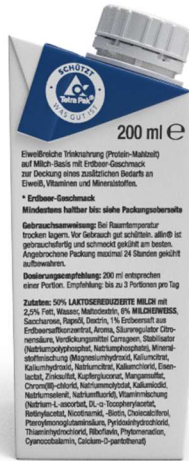
Wichtiger Hinweis: Zur eiweiß- und nährstoffreichen Ernährung von Erwachsenen, Heranwachsenden und Kindern ab 6 Jahre geeignet. allin® ist kein Ersatz für eine abwechslungsreiche und ausgewogene Ernährung sowie eine gesunde Lebensweise.

Herstellung: Deutschland
ALLIN Diätetik GmbH
 Grininger Straße 55, 1190 Wien / Österreich

Nährwertangaben	je 100 ml		je 200 ml	
Durchschnittswerte	kJ	%RM*	kJ	%RM*
Brennwert	526	6%	1052	13%
	kcal	125	6%	250
Fett, davon	3,6	5%	7,2	10%
- gesättigte Fettsäuren	1,1	5%	2,2	11%
- einfach ungesättigte Fettsäuren	1,7		3,5	
- mehrfach ungesättigte Fettsäuren	0,8		1,6	
Kohlenhydrate	14	5%	28	11%
- davon Zucker	6,3	7%	13	14%
Ballaststoffe	2		4	
Eiweiß	8,2	16%	16,3	33%
Salz	0,13	2%	0,26	4%
Vitamine	%RM**	%RM**	%RM**	%RM**
Vitamin A	132	17%	264	33%
Vitamin D	1,25	25%	2,5	50%
Vitamin E	2	17%	4	33%
Vitamin K	12,4	17%	24,8	33%
Thiamin (Vitamin B1)	0,18	16%	0,36	33%
Riboflavin (Vitamin B2)	0,23	16%	0,46	33%
Niacin	2,64	17%	5,28	33%
Vitamin B6	0,23	16%	0,46	33%
Folsäure	33	17%	66	33%
Vitamin B12	0,42	17%	0,84	34%
Biotin	8,25	17%	16,5	33%
Pantothensäure	1	17%	2	33%
Mineralstoffe	%RM**	%RM**	%RM**	%RM**
Kalium	150	8%	300	15%
Chlorid	132	17%	264	33%
Calcium	132	17%	264	33%
Phosphor	116	17%	232	33%
Magnesium	28,2	8%	56,4	15%
Eisen	2,31	17%	4,62	33%
Zink	1,65	17%	3,3	33%
Kupfer	0,17	17%	0,34	34%
Mangan	0,33	17%	0,66	33%
Fluorid	0,27	8%	0,54	15%
Selen	5,1	17%	10,2	33%
Chrom	6,6	17%	13,2	33%
Molybdän	8,3	17%	16,6	33%
Jod	24,8	17%	49,6	33%

* Referenzmenge (RM) für einen durchschnittlichen Erwachsenen (8.400 kJ/2.000kcal)

** Referenzmenge (RM) für die tägliche Zufuhr von Vitaminen und Mineralstoffen (Erwachsene) 200 ml enthalten eine Portion



Nährwertangaben Durchschnittswerte	je 100 ml	je 200 ml	%RMP	%M	
Brennwert	kJ kcal	526 125	6% 6%	1052 250	13% 13%
Fett, davon	g	3,6 5%	7,2 10%	14 19%	11%
- gesättigte Fettsäuren	g	1,1 5%	2,2 11%		
- mehrfach ungesättigte Fettsäuren	g	1,7 5%	3,5		
Kohlenhydrate	g	14 5%	28 11%		
- davon Zucker	g	6,3 7%	13 14%		
Ballaststoffe	g	2	4		
Eiweiß	g	0,13 2%	0,26 4%		
Salz	g	0,13 2%	0,26 4%		
Vitamine	%RMP	%M			
Vitamin A	µg	132 17%	264 33%		
Vitamin D	µg	1,25 25%	2,5 50%		
Vitamin E	mg	2 17%	4 33%		
Vitamin K	µg	12,4 17%	24,8 33%		
Vitamin C	mg	13,2 17%	26,4 33%		
Thiamin (Vitamin B1)	mg	0,18 16%	0,36 33%		
Riboflavin (Vitamin B2)	mg	0,23 16%	0,46 33%		
Niacin	mg	2,64 17%	5,28 33%		
Vitamin B6	mg	0,23 16%	0,46 33%		
Folsäure	µg	33 17%	66 33%		
Vitamin B12	µg	0,42 17%	0,84 34%		
Biotin	µg	8,25 17%	16,5 33%		
Para-Aminosalicylsäure	mg	1 17%	2 33%		
Mineralstoffe	%RMP	%M			
Kalium	mg	150 8%	300 15%		
Chlorid	mg	132 17%	264 33%		
Calcium	mg	132 17%	264 33%		
Phosphor	mg	116 17%	232 33%		
Magnesium	mg	28,2 8%	56,4 15%		
Eisen	mg	2,31 17%	4,62 33%		
Zink	mg	1,65 17%	3,3 33%		
Kupfer	mg	0,17 17%	0,34 34%		
Mangan	mg	0,33 17%	0,66 33%		
Fluorid	mg	0,27 8%	0,54 15%		
Selen	µg	9,1 17%	18,2 33%		
Chrom	µg	6,8 17%	13,6 33%		
Molybdän	µg	8,3 17%	16,6 33%		
Jod	µg	24,8 17%	49,6 33%		

Nährwertangaben Durchschnittswerte	je 100 ml	je 200 ml	%RMP	%M	
Brennwert	kJ kcal	526 125	6% 6%	1052 250	13% 13%
Fett, davon	g	3,6 5%	7,2 10%	14 19%	11%
- gesättigte Fettsäuren	g	1,1 5%	2,2 11%		
- mehrfach ungesättigte Fettsäuren	g	1,7 5%	3,5		
Kohlenhydrate	g	14 5%	28 11%		
- davon Zucker	g	6,3 7%	13 14%		
Ballaststoffe	g	2	4		
Eiweiß	g	0,13 2%	0,26 4%		
Salz	g	0,13 2%	0,26 4%		
Vitamine	%RMP	%M			
Vitamin A	µg	132 17%	264 33%		
Vitamin D	µg	1,25 25%	2,5 50%		
Vitamin E	mg	2 17%	4 33%		
Vitamin K	µg	12,4 17%	24,8 33%		
Vitamin C	mg	13,2 17%	26,4 33%		
Thiamin (Vitamin B1)	mg	0,18 16%	0,36 33%		
Riboflavin (Vitamin B2)	mg	0,23 16%	0,46 33%		
Niacin	mg	2,64 17%	5,28 33%		
Vitamin B6	mg	0,23 16%	0,46 33%		
Folsäure	µg	33 17%	66 33%		
Vitamin B12	µg	0,42 17%	0,84 34%		
Biotin	µg	8,25 17%	16,5 33%		
Para-Aminosalicylsäure	mg	1 17%	2 33%		
Mineralstoffe	%RMP	%M			
Kalium	mg	150 8%	300 15%		
Chlorid	mg	132 17%	264 33%		
Calcium	mg	132 17%	264 33%		
Phosphor	mg	116 17%	232 33%		
Magnesium	mg	28,2 8%	56,4 15%		
Eisen	mg	2,31 17%	4,62 33%		
Zink	mg	1,65 17%	3,3 33%		
Kupfer	mg	0,17 17%	0,34 34%		
Mangan	mg	0,33 17%	0,66 33%		
Fluorid	mg	0,27 8%	0,54 15%		
Selen	µg	9,1 17%	18,2 33%		
Chrom	µg	6,8 17%	13,6 33%		
Molybdän	µg	8,3 17%	16,6 33%		
Jod	µg	24,8 17%	49,6 33%		

Eiweißreiche Trinkmahlzeit (Protein-Mahlzeit) auf Milch-Basis mit Erdbeer-Geschmack zur Deckung eines zusätzlichen Bedarfs an Eiweiß, Vitaminen und Mineralstoffen.

* Erdbeer-Geschmack

Mindestens halbtags bis siehe Packungsoberrseite

Gebrauchsanweisung: Bei Raumtemperatur trocken lagern. Vor Gebrauch gut schütteln. allin® ist geschmacklos und schmeckt gekühlt am besten. Angebrochene Packung maximal 24 Stunden gekühlt aufbewahren.

Dosierungsempfehlung: 200 ml entsprechen einer Portion. Empfehlung: bis zu 3 Portionen pro Tag

Zutaten: 50% LAKTOSEREDUZIERTE MILCH mit 2,5% Fett, Wasser, Maltodextrin, 6% MILCHWEISS, Saccharose, Rapeseöl, Dextrin, 1% Erdbeersaft aus Erdbeerkonzentrat, Aroma, Säureregulator Citronensäure, Verdickungsmittel Carrageen, Stabilisator (Natriumphosphat, Natriumphosphat), Mineralstoffmischung (Magnesiumhydroxid, Kaliumchlorid, Kaliumhydroxid, Natriumcitrat, Kaliumchlorid, Eisenlactat, Zinksulfat, Kupfergluconat, Mangansulfat, Chrom(III)-chlorid, Natriumhydroxid, Kaliumiodid, Natriumiodid, Natriumfluorid), Vitaminmischung (Natrium-L-ascorbat, DL-α-Tocopheryllacetat, Retinylacetat, Nicotinamid, Biotin, Cholecalciferol, Pteroylmonglutaminsäure, Pyridoxinhydrochlorid, Thiaminhydrochlorid, Riboflavin, Phytomenadion, Cyanocobalamin, Calcium-D-pantothenat)



- allin® COMPLETE**
- versorgt ausgewogen mit vielen wichtigen Nährstoffen
 - ist reich an Milch-Protein (Eiweiß) zur Erhaltung und Zunahme von Muskelmasse
 - enthält Ballaststoffe, 13 Vitamine und 14 Mineralstoffe
 - Vitamine A, D, C, B6, B12, Zink und Selen tragen zu einer normalen Funktion des Immunsystems bei.
 - Calcium trägt zur Erhaltung normaler Knochen bei.
 - Magnesium, Niacin und Riboflavin tragen zur Verminderung von Müdigkeit und Ermüdung bei.
 - Laktose reduziert auf <math>< 0,5g/100ml</math>
 - frei von Gluten und Parin
 - geeignet für Vegetarier
 - Osmolarität 430 mOsmol/l

allin® ERNÄHRUNGSBERATUNG für Menschen mit besonderen Ernährungsbedürfnissen, für Sportler, zur Optimierung der Bodybalance
www.allin-protein.com

Wichtiger Hinweis: Zur eiweiß- und nährstoffreichen Ernährung von Erwachsenen, Heranwachsenden und Kindern ab 6 Jahre geeignet. allin® ist kein Ersatz für eine abwechslungsreiche und ausgewogene Ernährung sowie eine gesunde Lebensweise.

Ursprungsort: Deutschland
ALLIN Biotech GmbH
 Grinzingter Straße 55, 1190 Wien / Österreich



Nährwertangaben Durchschnittswerte	je 100 ml	je 200 ml	%RMP	%M	
Brennwert	kJ kcal	526 125	6% 6%	1052 250	13% 13%
Fett, davon	g	3,6 5%	7,2 10%	14 19%	11%
- gesättigte Fettsäuren	g	1,1 5%	2,2 11%		
- mehrfach ungesättigte Fettsäuren	g	1,7 5%	3,5		
Kohlenhydrate	g	14 5%	28 11%		
- davon Zucker	g	6,3 7%	13 14%		
Ballaststoffe	g	2	4		
Eiweiß	g	0,13 2%	0,26 4%		
Salz	g	0,13 2%	0,26 4%		
Vitamine	%RMP	%M			
Vitamin A	µg	132 17%	264 33%		
Vitamin D	µg	1,25 25%	2,5 50%		
Vitamin E	mg	2 17%	4 33%		
Vitamin K	µg	12,4 17%	24,8 33%		
Vitamin C	mg	13,2 17%	26,4 33%		
Thiamin (Vitamin B1)	mg	0,18 16%	0,36 33%		
Riboflavin (Vitamin B2)	mg	0,23 16%	0,46 33%		
Niacin	mg	2,64 17%	5,28 33%		
Vitamin B6	mg	0,23 16%	0,46 33%		
Folsäure	µg	33 17%	66 33%		
Vitamin B12	µg	0,42 17%	0,84 34%		
Biotin	µg	8,25 17%	16,5 33%		
Para-Aminosalicylsäure	mg	1 17%	2 33%		
Mineralstoffe	%RMP	%M			
Kalium	mg	150 8%	300 15%		
Chlorid	mg	132 17%	264 33%		
Calcium	mg	132 17%	264 33%		
Phosphor	mg	116 17%	232 33%		
Magnesium	mg	28,2 8%	56,4 15%		
Eisen	mg	2,31 17%	4,62 33%		
Zink	mg	1,65 17%	3,3 33%		
Kupfer	mg	0,17 17%	0,34 34%		
Mangan	mg	0,33 17%	0,66 33%		
Fluorid	mg	0,27 8%	0,54 15%		
Selen	µg	9,1 17%	18,2 33%		
Chrom	µg	6,8 17%	13,6 33%		
Molybdän	µg	8,3 17%	16,6 33%		
Jod	µg	24,8 17%	49,6 33%		

* Referenzmenge (RM) für die tägliche Zufuhr von Vitaminen und Mineralstoffen (Erwachsene) (8.400 kJ/2.000kcal)
 ** Referenzmenge (RM) für die tägliche Zufuhr von Vitaminen und Mineralstoffen (Erwachsene) 200 ml enthalten eine Portion



Nährwertangaben	je 100 ml %RNI*		je 200 ml %RNI*	
Durchschnittswerte	kJ	kcal	g	%
Brennwert	526	6%	1052	13%
Fett, davon	3,6	6%	7,2	10%
- gesättigte Fettsäuren	1,1	5%	2,2	11%
- einfach ungesättigte Fettsäuren	1,7		3,5	
- mehrfach ungesättigte Fettsäuren	0,8		1,6	
Kohlenhydrate	14	5%	28	11%
- davon Zucker	6,3	7%	13	14%
Ballaststoffe	2		4	
Eiweiß	8,2	16%	16,3	33%
Salz	0,13	2%	0,26	4%
Vitamine	%RNI*	%RNI*	%RNI*	%RNI*
Vitamin A	132	17%	264	33%
Vitamin D	1,25	25%	2,5	50%
Vitamin E	2	17%	4	33%
Vitamin K	12,4	17%	24,8	33%
Vitamin C	13,2	17%	26,4	33%
Thiamin (Vitamin B1)	0,18	16%	0,36	33%
Riboflavin (Vitamin B2)	0,23	16%	0,46	33%
Niacin	2,64	17%	5,28	33%
Vitamin B6	0,23	16%	0,46	33%
Folsäure	3,3	17%	6,6	33%
Vitamin B12	0,42	17%	0,84	34%
Biotin	8,25	17%	16,5	33%
Pantothensäure	1	17%	2	33%
Mineralstoffe	%RNI*	%RNI*	%RNI*	%RNI*
Kalium	150	8%	300	15%
Chlorid	132	17%	264	33%
Calcium	132	17%	264	33%
Phosphor	116	17%	232	33%
Magnesium	28,2	8%	56,4	15%
Eisen	2,31	17%	4,62	33%
Zink	1,65	17%	3,3	33%
Kupfer	0,17	17%	0,34	34%
Mangan	0,33	17%	0,66	33%
Selen	0,27	8%	0,54	15%
Selen	0,1	17%	0,2	33%
Chrom	8,6	17%	17,2	33%
Molybdän	8,3	17%	16,6	33%
Jod	24,8	17%	49,6	33%

Nährwertangaben	je 100 ml %RNI*		je 200 ml %RNI*	
Durchschnittswerte	kJ	kcal	g	%
Brennwert	526	6%	1052	13%
Fett, davon	3,6	6%	7,2	10%
- gesättigte Fettsäuren	1,1	5%	2,2	11%
- einfach ungesättigte Fettsäuren	1,7		3,5	
- mehrfach ungesättigte Fettsäuren	0,8		1,6	
Kohlenhydrate	14	5%	28	11%
- davon Zucker	6,3	7%	13	14%
Ballaststoffe	2		4	
Eiweiß	8,2	16%	16,3	33%
Salz	0,13	2%	0,26	4%
Vitamine	%RNI*	%RNI*	%RNI*	%RNI*
Vitamin A	132	17%	264	33%
Vitamin D	1,25	25%	2,5	50%
Vitamin E	2	17%	4	33%
Vitamin K	12,4	17%	24,8	33%
Vitamin C	13,2	17%	26,4	33%
Thiamin (Vitamin B1)	0,18	16%	0,36	33%
Riboflavin (Vitamin B2)	0,23	16%	0,46	33%
Niacin	2,64	17%	5,28	33%
Vitamin B6	0,23	16%	0,46	33%
Folsäure	3,3	17%	6,6	33%
Vitamin B12	0,42	17%	0,84	34%
Biotin	8,25	17%	16,5	33%
Pantothensäure	1	17%	2	33%
Mineralstoffe	%RNI*	%RNI*	%RNI*	%RNI*
Kalium	150	8%	300	15%
Chlorid	132	17%	264	33%
Calcium	132	17%	264	33%
Phosphor	116	17%	232	33%
Magnesium	28,2	8%	56,4	15%
Eisen	2,31	17%	4,62	33%
Zink	1,65	17%	3,3	33%
Kupfer	0,17	17%	0,34	34%
Mangan	0,33	17%	0,66	33%
Selen	0,27	8%	0,54	15%
Selen	0,1	17%	0,2	33%
Chrom	8,6	17%	17,2	33%
Molybdän	8,3	17%	16,6	33%
Jod	24,8	17%	49,6	33%

Eiweißreiche Trinknahrung (Protein-Mahlzeit) auf Milch-Basis mit Kaffee-Geschmack zur Deckung eines zusätzlichen Bedarfs an Eiweiß, Vitaminen und Mineralstoffen.

Mindestens haltbar bis: siehe Packungsoberrseite
Gebrauchsanweisung: Bei Raumtemperatur trocken lagern. Vor Gebrauch gut schütteln. allin® ist gebrauchsfertig und schmeckt gekühlt am besten. Angerührte Packung maximal 24 Stunden gekühlt aufbewahren.

Dosierungsempfehlung: 200 ml entsprechen einer Portion. Empfehlung: bis zu 3 Portionen pro Tag

Zutaten: 50% LAKTOSEREDUZIERTE MILCH mit 2,5% Fett, Wasser, Maltodextrin, 6% MILCHWEISS, Saccharose, Rapsöl, 0,6% entkoffeinierter löslicher Kaffee, Dextrin, Aroma, Säureregulator Citronensäure, Verdickungsmittel Carragenen, Stabilisator Natriumpolyphosphat, Natriumphosphate, Mineralstoffmischung (Magnesiumhydroxid, Kaliumchlorid, Kaliumhydroxid, Natriumchlorid, Kaliumchlorid, Eisenlactat, Zinkoxid, Kupfergluconat, Manganosulfat, Chrom(III)-chlorid, Natriummoxyhydrat, Kaliumiodid, Natriumselenat, Natriumfluorid), Vitaminmischung (Natrium-L-ascorbat, DL- α -Tocopheryllacetat, Retinylacetat, Nicotinamid, D-Biotin, Cholecalciferol, Pteroylmonglutaminsäure, Pyridoxinhydrochlorid, Thiaminhydrochlorid, Riboflavin, Phytomenazon, Cyanocobalamin, Calcium-D-pantothemat)



- allin® COMPLETE**
- versorgt ausgenommen mit vielen wichtigen Nährstoffen
 - ist reich an Milch-Protein (Eiweiß) zur Erhaltung und Zunahme von Muskelmasse
 - enthält Ballaststoffe, 13 Vitamine und 14 Mineralstoffe
 - Vitamine A, D, C, B6, B12, Zink und Selen tragen zu einer normalen Funktion des Immunsystems bei.
 - Calcium trägt zur Erhaltung normaler Knochen bei.
 - Magnesium, Niacin und Riboflavin tragen zur Verringerung von Müdigkeit und Ermüdung bei.
 - Laktose reduziert auf <0,5g/100ml
 - frei von Gluten und Purin
 - geeignet für Vegetarier
 - Osmolarität 430 mOsmol/l

allin® ERNÄHRUNGSBERATUNG für Menschen mit besonderen Ernährungsbedürfnissen, für Sportler, zur Optimierung der Bodybalance
www.allin-protein.com

Wichtiger Hinweis: Zur eiweiß- und nährstoffreichen Ernährung von Erwachsenen, Heranwachsenden und Kindern ab 6 Jahre geeignet. allin® ist kein Ersatz für eine abwechslungsreiche und ausgewogene Ernährung sowie eine gesunde Lebensweise.

Ursprungsland: Deutschland
ALLIN Diätetik GmbH
 Grözingner Straße 55, 1190 Wien / Österreich



Nährwertangaben	je 100 ml %RNI*		je 200 ml %RNI*	
Durchschnittswerte	kJ	kcal	g	%
Brennwert	526	6%	1052	13%
Fett, davon	3,6	6%	7,2	10%
- gesättigte Fettsäuren	1,1	5%	2,2	11%
- einfach ungesättigte Fettsäuren	1,7		3,5	
- mehrfach ungesättigte Fettsäuren	0,8		1,6	
Kohlenhydrate	14	5%	28	11%
- davon Zucker	6,3	7%	13	14%
Ballaststoffe	2		4	
Eiweiß	8,2	16%	16,3	33%
Salz	0,13	2%	0,26	4%
Vitamine	%RNI*	%RNI*	%RNI*	%RNI*
Vitamin A	132	17%	264	33%
Vitamin D	1,25	25%	2,5	50%
Vitamin E	2	17%	4	33%
Vitamin K	12,4	17%	24,8	33%
Vitamin C	13,2	17%	26,4	33%
Thiamin (Vitamin B1)	0,18	16%	0,36	33%
Riboflavin (Vitamin B2)	0,23	16%	0,46	33%
Niacin	2,64	17%	5,28	33%
Vitamin B6	0,23	16%	0,46	33%
Folsäure	3,3	17%	6,6	33%
Vitamin B12	0,42	17%	0,84	34%
Biotin	8,25	17%	16,5	33%
Pantothensäure	1	17%	2	33%
Mineralstoffe	%RNI*	%RNI*	%RNI*	%RNI*
Kalium	150	8%	300	15%
Chlorid	132	17%	264	33%
Calcium	132	17%	264	33%
Phosphor	116	17%	232	33%
Magnesium	28,2	8%	56,4	15%
Eisen	2,31	17%	4,62	33%
Zink	1,65	17%	3,3	33%
Kupfer	0,17	17%	0,34	34%
Mangan	0,33	17%	0,66	33%
Selen	0,27	8%	0,54	15%
Selen	0,1	17%	0,2	33%
Chrom	8,6	17%	17,2	33%
Molybdän	8,3	17%	16,6	33%
Jod	24,8	17%	49,6	33%

Referenzmenge (RM) für einen durchschnittlichen Erwachsenen (8.400 kJ/2.000kcal)
 * Referenzmenge (RM) für die tägliche Zufuhr von Vitaminen und Mineralstoffen (Erwachsene) 200 ml enthalten eine Portion



Nährwertangaben	je 100 ml		je 200 ml	
Durchschnittswerte	NMF		NMF	
Brennwert	kJ	126	6%	1052
	kcal	30	6%	250
Fett, davon				
- gesättigte Fettsäuren	g	3,6	6%	7,2
- einfach ungesättigte Fettsäuren	g	1,1	5%	2,2
- mehrfach ungesättigte Fettsäuren	g	1,7	3%	3,5
Kohlenhydrate				
- davon Zucker	g	14	5%	28
- Ballaststoffe	g	6,3	7%	13
Eiweiß	g	8,2	16%	16,3
Salz	g	0,13	2%	0,26
Vitamine				
Vitamin A	µg	132	17%	264
Vitamin D	µg	2,25	25%	4,5
Vitamin E	mg	2	17%	4
Vitamin K	µg	12,4	17%	24,8
Vitamin C	mg	12,4	17%	24,8
Thiamin (Vitamin B1)	mg	0,18	16%	0,36
Riboflavin (Vitamin B2)	mg	0,23	16%	0,46
Niacin	mg	2,64	17%	5,28
Vitamin B6	mg	0,23	16%	0,46
Folsäure	µg	33	17%	66
Vitamin B12	µg	0,42	17%	0,84
Biotin	µg	8,25	17%	16,5
Pantothensäure	mg	1	17%	2
Mineralstoffe				
Kalium	mg	150	6%	300
Chlorid	mg	132	17%	264
Calcium	mg	132	17%	264
Phosphor	mg	116	17%	232
Magnesium	mg	20,2	8%	40,4
Eisen	mg	2,31	17%	4,62
Zink	mg	1,5	17%	3
Kupfer	mg	0,17	17%	0,34
Mangan	mg	0,33	17%	0,66
Fluorid	mg	0,27	8%	0,54
Selen	µg	8,1	17%	16,2
Chrom	µg	6,6	17%	13,2
Molybdän	µg	3,3	17%	6,6
Jod	µg	24,8	17%	49,6

Nährwertangaben	je 100 ml		je 200 ml	
Durchschnittswerte	NMF		NMF	
Brennwert	kJ	126	6%	1052
	kcal	30	6%	250
Fett, davon				
- gesättigte Fettsäuren	g	3,6	6%	7,2
- einfach ungesättigte Fettsäuren	g	1,1	5%	2,2
- mehrfach ungesättigte Fettsäuren	g	1,7	3%	3,5
Kohlenhydrate				
- davon Zucker	g	14	5%	28
- Ballaststoffe	g	6,3	7%	13
Eiweiß	g	8,2	16%	16,3
Salz	g	0,13	2%	0,26
Vitamine				
Vitamin A	µg	132	17%	264
Vitamin D	µg	2,25	25%	4,5
Vitamin E	mg	2	17%	4
Vitamin K	µg	12,4	17%	24,8
Vitamin C	mg	12,4	17%	24,8
Thiamin (Vitamin B1)	mg	0,18	16%	0,36
Riboflavin (Vitamin B2)	mg	0,23	16%	0,46
Niacin	mg	2,64	17%	5,28
Vitamin B6	mg	0,23	16%	0,46
Folsäure	µg	33	17%	66
Vitamin B12	µg	0,42	17%	0,84
Biotin	µg	8,25	17%	16,5
Pantothensäure	mg	1	17%	2
Mineralstoffe				
Kalium	mg	150	6%	300
Chlorid	mg	132	17%	264
Calcium	mg	132	17%	264
Phosphor	mg	116	17%	232
Magnesium	mg	20,2	8%	40,4
Eisen	mg	2,31	17%	4,62
Zink	mg	1,5	17%	3
Kupfer	mg	0,17	17%	0,34
Mangan	mg	0,33	17%	0,66
Fluorid	mg	0,27	8%	0,54
Selen	µg	8,1	17%	16,2
Chrom	µg	6,6	17%	13,2
Molybdän	µg	3,3	17%	6,6
Jod	µg	24,8	17%	49,6

Eiweißreiche Trinknahrung (Protein-Mahlzeit) auf Milch-Basis mit Schokoladen-Geschmack zur Deckung eines zusätzlichen Bedarfs an Eiweiß, Vitaminen und Mineralstoffen.

Mindestens halbtags bis: siehe Packungsoberrseite

Gebrauchsanweisung: Bei Raumtemperatur trocken lagern. Vor Gebrauch gut schütteln, allin® ist gebrauchsfertig und schmeckt gekühlt am besten. Angebrochene Packung maximal 24 Stunden gekühlt aufbewahren.

Dosierungsempfehlung: 200 ml entsprechen einer Portion. Empfehlung: bis zu 3 Portionen pro Tag

Zutaten: 50% LAKTOSEREDUZIERTE MILCH mit 2,5% Fett, Wasser, Maltdextrin, 6% MILCHZWEIß, Saccharose, Rapeseöl, 1% fettarmes Kakaoapulver, Dextrin, Arama, Säureregulator Citronensäure, Verdickungsmittel Carrageen, Stabilisator (Natriumpolyphosphat, Natriumtriphosphat), Mineralstoffmischung (Magnesiumhydroxid, Kaliumcitrat, Kaliumhydroxid, Natriumcitrat, Kaliumchlorid, Eisenlactat, Zinkoxid, Kupferlactat, Manganacetat, Chrom(III)-chlorid, Natriumarsenat), Vitaminmischung (Natrium-L-ascorbat, DL-α-Tocopheryllactat, Retinylacetat, Nicotinamid, D-Biotin, Cyanocobalamin, Phenylnonylphenol, Pyridoxinhydrochlorid, Thiaminhydrochlorid, Riboflavin, Phytomenadion, Cyanocobalamin, Calcium-D-pantothenat)

200 ml e

COMPLETE

Protein Mahlzeit

Schokolade



reich an Eiweiß +13 Vitamine +14 Mineralstoffe

allin® COMPLETE

- vorsorglich ausgewogen mit vielen wichtigen Nährstoffen
- ist reich an Milch-Protein (Eiweiß) zur Erhaltung und Zunahme von Muskelmasse
- enthält Ballaststoffe, 13 Vitamine und 14 Mineralstoffe
- Vitamine A, D, C, B6, B12, Zink und Selen tragen zu einer normalen Funktion des Immunsystems bei.
- Calcium trägt zur Erhaltung normaler Knochen bei.
- Magnesium, Niacin und Riboflavin tragen zur Verminderung von Müdigkeit und Ermüdung bei.
- Laktose reduziert auf <math><0,5\text{g}/100\text{ml}</math>
- frei von Gluten und Purin
- geeignet für Vegetarier
- Cholesterin 430 mg/200ml

allin® ERNÄHRUNGSBERATUNG für Menschen mit besonderem Ernährungsbedarf, für Sportler, zur Optimierung der Bodyfatness

Wichtiger Hinweis: Zur eiweiß- und nährstoffreichen Ernährung von Erwachsenen, Heranwachsenden und Kindern ab 6 Jahre geeignet, allin® ist kein Ersatz für eine abwechslungsreiche und ausgewogene Ernährung sowie eine gesunde Lebensweise.

allin® ERNÄHRUNGSBERATUNG für Menschen mit besonderem Ernährungsbedarf, für Sportler, zur Optimierung der Bodyfatness

Nährwertangaben	je 100 ml		je 200 ml	
Durchschnittswerte	NMF		NMF	
Brennwert	kJ	126	6%	1052
	kcal	30	6%	250
Fett, davon				
- gesättigte Fettsäuren	g	3,6	6%	7,2
- einfach ungesättigte Fettsäuren	g	1,1	5%	2,2
- mehrfach ungesättigte Fettsäuren	g	1,7	3%	3,5
Kohlenhydrate				
- davon Zucker	g	14	5%	28
- Ballaststoffe	g	6,3	7%	13
Eiweiß	g	8,2	16%	16,3
Salz	g	0,13	2%	0,26
Vitamine				
Vitamin A	µg	132	17%	264
Vitamin D	µg	2,25	25%	4,5
Vitamin E	mg	2	17%	4
Vitamin K	µg	12,4	17%	24,8
Vitamin C	mg	12,4	17%	24,8
Thiamin (Vitamin B1)	mg	0,18	16%	0,36
Riboflavin (Vitamin B2)	mg	0,23	16%	0,46
Niacin	mg	2,64	17%	5,28
Vitamin B6	mg	0,23	16%	0,46
Folsäure	µg	33	17%	66
Vitamin B12	µg	0,42	17%	0,84
Biotin	µg	8,25	17%	16,5
Pantothensäure	mg	1	17%	2
Mineralstoffe				
Kalium	mg	150	6%	300
Chlorid	mg	132	17%	264
Calcium	mg	132	17%	264
Phosphor	mg	116	17%	232
Magnesium	mg	20,2	8%	40,4
Eisen	mg	2,31	17%	4,62
Zink	mg	1,5	17%	3
Kupfer	mg	0,17	17%	0,34
Mangan	mg	0,33	17%	0,66
Fluorid	mg	0,27	8%	0,54
Selen	µg	8,1	17%	16,2
Chrom	µg	6,6	17%	13,2
Molybdän	µg	3,3	17%	6,6
Jod	µg	24,8	17%	49,6



Marke	allin® COMPLETE
Produkt	allin® 5er MIX COMPLETE Protein Mahlzeit 200 ml
Produktbezeichnung/ Verwendung	Eiweißreiche Trinknahrung (Protein-Mahlzeit) Milch-Basis oder Joghurt-Basis zur Deckung eines zusätzlichen Bedarfs an Energie, Eiweiß, Vitaminen und Mineralstoffen.
Gebrauchsanweisung	Bei Raumtemperatur trocken lagern. Vor Gebrauch gut schütteln. allin® ist gebrauchsfertig und schmeckt gekühlt am besten. Angebrochene Packung maximal 24 Stunden gekühlt aufbewahren.
Dosierungsempfehlung	200/250 ml entsprechen einer Portion. Empfehlung: bis zu 3 Portionen am Tag
Zutaten	<p>allin® COMPLETE Protein Mahlzeit Vanille: 50% LAKTOSEREDUZIERTER MILCH mit 2,5% Fett, Wasser, Maltodextrin, 6% MILCHEIWEISS, Saccharose, Rapsöl, Dextrin, 1% Vanilleextrakt, Aroma, Säureregulator Citronensäure, Verdickungsmittel Carrageen, Stabilisator (Natriumpolyphosphat, Natriumphosphate), Mineralstoffmischung (Magnesiumhydroxid, Kaliumcitrat, Kaliumhydroxid, Natriumcitrat, Kaliumchlorid, Eisenlactat, Zinksulfat, Kupfergluconat, Mangansulfat, Chrom(III)-chlorid, Natriummolybdat, Kaliumiodid, Natriumselenit, Natriumfluorid), Vitaminmischung (Natrium-L-ascorbat, DL-α-Tocopherylacetat, Retinylacetat, Nicotinamid, D-Biotin, Cholecalciferol, Pteroylmonoglutaminsäure, Pyridoxinhydrochlorid, Thiaminhydrochlorid, Riboflavin, Phytomenadion, Cyanocobalamin, Calcium-D-pantothenat)</p> <p>allin® COMPLETE Protein Mahlzeit Banane: 50% LAKTOSEREDUZIERTER MILCH mit 2,5% Fett, Wasser, Maltodextrin, 6% MILCHEIWEISS, Saccharose, Rapsöl, Dextrin, 1% Bananensaft aus Bananensaftkonzentrat, Aroma, Säureregulator Citronensäure, Verdickungsmittel Carrageen, Stabilisator (Natriumpolyphosphat, Natriumphosphate), Mineralstoffmischung (Magnesiumhydroxid, Kaliumcitrat, Kaliumhydroxid, Natriumcitrat, Kaliumchlorid, Eisenlactat, Zinksulfat, Kupfergluconat, Mangansulfat, Chrom(III)-chlorid, Natriummolybdat, Kaliumiodid, Natriumselenit, Natriumfluorid), Vitaminmischung (Natrium-L-ascorbat, DL-α-Tocopherylacetat, Retinylacetat, Nicotinamid, D-Biotin, Cholecalciferol, Pteroylmonoglutaminsäure, Pyridoxinhydrochlorid, Thiaminhydrochlorid, Riboflavin, Phytomenadion, Cyanocobalamin, Calcium-D-pantothenat)</p> <p>allin® COMPLETE Protein Mahlzeit Erdbeere: 50% LAKTOSEREDUZIERTER MILCH mit 2,5% Fett, Wasser, Maltodextrin, 6% MILCHEIWEISS, Saccharose, Rapsöl, Dextrin, 1%</p>



Erdbeersaft aus Erdbeersaftkonzentrat, Aroma, Säureregulator Citronensäure, Verdickungsmittel Carrageen, Stabilisator (Natriumpolyphosphat, Natriumphosphate), Mineralstoffmischung (Magnesiumhydroxid, Kaliumcitrat, Kaliumhydroxid, Natriumcitrat, Kaliumchlorid, Eisen- lactat, Zinksulfat, Kupfergluconat, Mangansulfat, Chrom(III)-chlorid, Natriummolybdat, Kaliumiodid, Natriumselenit, Natriumfluorid), Vitaminmischung (Natrium-L-ascorbat, DL- α -Tocopherylacetat, Retinylacetat, Nicotinamid, -Biotin, Cholecalciferol, Pteroylmonoglutaminsäure, Pyridoxinhydrochlorid, Thiaminhydrochlorid, Riboflavin, Phytomenadion, Cyanocobalamin, Calcium-D-pantothenat)

allin® COMPLETE Protein Mahlzeit Kaffee:

50% LAKTOSEREDUZIERTE MILCH mit 2,5% Fett, Wasser, Maltodextrin, 6% MILCHEIWEISS, Saccharose, Rapsöl, 0,6% entkoffeinierter löslicher Kaffee, Dextrin, Aroma, Säureregulator Citronensäure, Verdickungsmittel Carrageen, Stabilisator (Natriumpolyphosphat, Natriumphosphate), Mineralstoffmischung (Magnesiumhydroxid, Kaliumcitrat, Kaliumhydroxid, Natriumcitrat, Kaliumchlorid, Eisenlactat, Zinksulfat, Kupfergluconat, Mangansulfat, Chrom(III)-chlorid, Natriummolybdat, Kaliumiodid, Natriumselenit, Natriumfluorid), Vitaminmischung (Natrium-L-ascorbat, DL- α -Tocopherylacetat, Retinylacetat, Nicotinamid, D-Biotin, Cholecalciferol, Pteroylmonoglutaminsäure, Pyridoxinhydrochlorid, Thiaminhydrochlorid, Riboflavin, Phytomenadion, Cyanocobalamin, Calcium-D-pantothenat)

allin® COMPLETE Protein Mahlzeit Schokolade:

50% LAKTOSEREDUZIERTE MILCH mit 2,5% Fett, Wasser, Maltodextrin, 6% MILCHEIWEISS, Saccharose, Rapsöl, 1% fettarmes Kakaopulver, Dextrin, Aroma, Säureregulator Citronensäure, Verdickungsmittel Carrageen, Stabilisator (Natriumpolyphosphat, Natriumphosphate), Mineralstoffmischung (Magnesiumhydroxid, Kaliumcitrat, Kaliumhydroxid, Natriumcitrat, Kaliumchlorid, Eisenlactat, Zinksulfat, Kupfergluconat, Mangansulfat, Chrom(III)-chlorid, Natriummolybdat, Kaliumiodid, Natriumselenit, Natriumfluorid), Vitaminmischung (Natrium-L-ascorbat, DL- α -Tocopherylacetat, Retinylacetat, Nicotinamid, D-Biotin, Cholecalciferol, Pteroylmonoglutaminsäure, Pyridoxinhydrochlorid, Thiaminhydrochlorid, Riboflavin, Phytomenadion, Cyanocobalamin, Calcium-D-pantothenat)

allin® COMPLETE Protein Mahlzeit Joghurt Johannisbeere:

40% Mehrfruchtsaft aus Mehrfruchtsaftkonzentrat (33% Traube, 5% schwarze Johannisbeere, 2% Holunder), 30% LAKTOSEREDUZIERTER MAGERMILCHJOGHURT, Maltodextrin, 5% MILCHEIWEISS, Saccharose, Dextrin, Rapsöl, Verdickungsmittel (Pektin, Gellan) Säuerungsmittel (Milchsäure, Citronensäure), Aroma, Karottenkonzentrat, Hibiskuskonzentrat, Mineralstoffmischung (Magnesiumhydroxid, Kaliumcitrat, Kaliumchlorid, Eisenlactat, Zinksulfat, Kupfergluconat, Mangansulfat, Chrom(III)-chlorid, Natriummolybdat, Kaliumiodid, Natriumselenit, Natriumfluorid), Vitaminmischung (Natrium-L-ascorbat, DL- α -Tocopherylacetat,



Retinylacetat, Nicotinamid, D-Biotin, Cholecalciferol, Pteroylmonoglutaminsäure, Pyridoxinhydrochlorid, Thiaminhydrochlorid, Riboflavin, Phytomenadion, Cyanocobalamin, Calcium-D-pantothenat)

allin® COMPLETE Protein Mahlzeit Joghurt Orange:

40% Mehrfruchtsaft aus Mehrfruchtsaftkonzentrat (20% Orange, 10% Apfel, 10% Pfirsich), 30% LAKTOSEREDUZIERTER MAGERMILCHJOGHURT, Maltodextrin, 5% MILCHEIWEISS, Saccharose, Dextrin, Rapsöl, Verdickungsmittel (Pektin, Gellan) Säuerungsmittel (Milchsäure, Citronensäure), Aroma, Farbstoff Beta-Carotin, Mineralstoffmischung (Magnesiumhydroxid, Kaliumcitrat, Kaliumchlorid, Eisenlactat, Zinksulfat, Kupfergluconat, Mangansulfat, Chrom(III)-chlorid, Natriummolybdat, Kaliumiodid, Natriumselenit, Natriumfluorid), Vitaminmischung (Natrium-L-ascorbat, DL- α -Tocopherylacetat, Retinylacetat, Nicotinamid, D-Biotin, Cholecalciferol, Pteroylmonoglutaminsäure, Pyridoxinhydrochlorid, Thiaminhydrochlorid, Riboflavin, Phytomenadion, Cyanocobalamin, Calcium-D-pantothenat)

Produktmerkmale	<p>allin® COMPLETE</p> <ul style="list-style-type: none">• versorgt ausgewogen mit vielen wichtigen Nährstoffen• ist reich an Milch-Protein (Eiweiß) zur Erhaltung und Zunahme von Muskelmasse• enthält Ballaststoffe, 13 Vitamine und 14 Mineralstoffe• Vitamine A, D, C, B6, B12, Zink und Selen tragen zu einer normalen Funktion des Immunsystems bei.• Calcium trägt zur Erhaltung normaler Knochen bei.• Magnesium, Niacin und Riboflavin tragen zur Verringerung von Müdigkeit und Ermüdung bei.• Laktose reduziert auf <0,5g/100ml• frei von Gluten und Purin• geeignet für Vegetarier• Osmolarität 430 mOsmol/l
Wichtiger Hinweis	<p>Zur eiweiß- und nährstoffreichen Ernährung von Erwachsenen, Heranwachsenden und Kindern ab 6 Jahre geeignet. allin® ist kein Ersatz für eine abwechslungsreiche und ausgewogene Ernährung sowie eine gesunde Lebensweise.</p>
Hersteller	<p>ALLIN Diätetik GmbH, Grinzinger Straße 55, 1190 Wien, Österreich</p>
Artikel-Nummer	<p>M5CPM200</p>
EAN Code Verpackung	<p>912002616102 6 + 912002616107 1 + 912002616105 7 + 912002616100 2 + 912002616101 9</p>
EAN Code Umverpackung	<p>912002616702 8</p>
PZN Nummer Österreich	<p>4907375</p>

Produkt Dokumentation: allin 5er MIX COMPLETE Protein Mahlzeit 200ml
Artikel-Nummer: M5CPM200
Dokumentenstand: 08.18



PZN Nummer Deutschland 14598768

Umsatzsteuer Es ist der volle Umsatzsteuersatz anzuwenden

Zolltarif Nummer (TARIC) 22029995