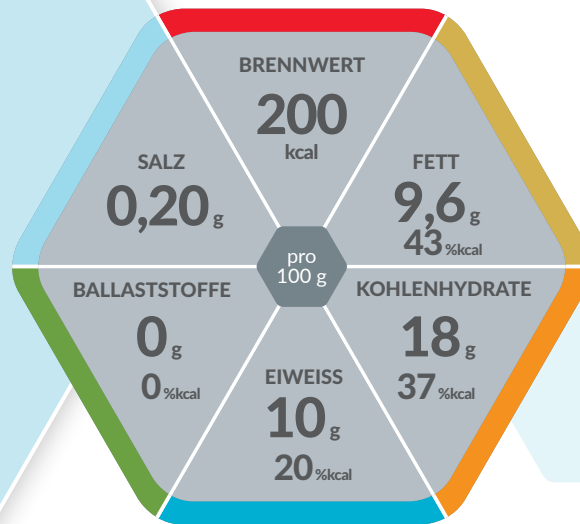


PFIRSICH



Energie-, eiweißreiche UND KONSISTENZADAPTIERTE TRINKNAHRUNG

Lebensmittel für besondere medizinische Zwecke (bilanzierte Diät)

Produkteigenschaften

- Hochkalorisch: 250 kcal/Becher
- Eiweißreich (20 % kcal / 100 g)
- Ohne Ballaststoffe
- Glutenfrei
- Lactosearm (< 0,5 g / 100 g)
- Diätetisch vollständig

Indikationen

Zum Diätmanagement bei bestehender Mangelernährung oder bei Risiko für eine Mangelernährung und/oder bei

- Erhöhtem Energie- und / oder Eiweißbedarf (z.B. bei konsumierenden Erkrankungen)
- Kau- und Schluckbeschwerden / Dysphagie

Dosierung

Zur ausschließlichen Ernährung:
Empfehlung des Arztes beachten.

Zur ergänzenden Ernährung: 1 – 3 Becher täglich.

Lagerung

Schmeckt gekühlt am besten. Ungeöffnet, kühl und trocken lagern. Geöffnete Becher wiederverschließen, im Kühlschrank aufbewahren und innerhalb von 24 Stunden verzehren.

Nährstoffe

FETT:

Ernährungsphysiologisch hochwertiges Rapsöl und Milchfett

KOHLLENHYDRATE:

Leicht verdauliche Mischung aus Glukosesirup und Saccharose

EIWEISS:

Hochwertiges Milcheiweiß (Casein, Molke)

BALLASTSTOFFE:

Ballaststofffrei

Wichtiger Hinweis

- Unter ärztlicher Aufsicht verwenden
- Geeignet ab 3 Jahren
- Als einzige Nahrungsquelle geeignet

Nährwertinformation

RESOURCE® DESSERT 2.0 Pfirsich		100 g
BRENNWERT		
	kJ	838
	kcal	200
Fett, davon	g	9,6
- gesättigte Fettsäuren	g	1,7
- einfach ungesättigte Fettsäuren	g	5,4
- mehrfach ungesättigte Fettsäuren	g	2,1
Kohlenhydrate, davon	g	18
- Zucker	g	6,2
- Lactose	g	<0,50
Ballaststoffe	g	0
Eiweiß	g	10
Salz	g	0,20
MINERALSTOFFE		
Natrium	mg	80
Kalium	mg	215
Chlorid	mg	120
Calcium	mg	150
Phosphor	mg	120
Magnesium	mg	30
Eisen	mg	1,5
Zink	mg	2,0
Kupfer	mg	0,15
Mangan	mg	0,30
Fluorid	mg	0,12
Selen	µg	11
Chrom	µg	6,5
Molybdän	µg	15
Jod	µg	15
VITAMINE		
A	µg	125
D	µg	1,6
E	mg	3,8
K	µg	12
C	mg	18
Thiamin	mg	0,20
Riboflavin	mg	0,25
Niacin	mg	1,0
	mg NE	3,3
B ₆	mg	0,30
Folsäure	µg	40
B ₁₂	µg	0,45
Biotin	µg	5,0
Pantothensäure	mg	0,70
Osmolarität: 670 mOsm/l		
Wasser: 60 g / 100 ml		

Zutatenliste

Wasser, Glukosesirup, Milcheiweiß (Casein, Molke), Rapsöl, Saccharose, Rahm/Schlagsahne, Verdickungsmittel (E1442), Mineralstoffe (Kaliumchlorid, Kaliumcitrat, Natriumcitrat, Magnesiumcitrat, Magnesiumoxid, Eisensulfat, Zinksulfat, Mangansulfat, Kupfersulfat, Natriumfluorid, Chromchlorid, Kaliumiodid, Natriummolybdat, Natriumselenat), Emulgator (E471), Geliermittel (E407), Vitamine (C, E, Niacin, Pantothensäure, B₆, Thiamin, Riboflavin, A, Folsäure, K, Biotin, D), Farbstoff (E120, E160a), Aroma, Säureregulator (E330, E525).

Bestellinformation

	Art.-Nr.	PZN Stk. (4 x 125 g)	PZN VE (6 x 4 x 125 g)
Pfirsich	12404854	15863540	15863534

**resource®
dessert 2.0**

Erhältlich in diesen Geschmacksrichtungen:



Hinweise:

Allergene sind in den Zutatenlisten unterstrichen!

NE = Niacinäquivalent

* Verordnungsfähig gemäß Arzneimittel-Richtlinie.
(gem. AM-RL vom 18.12.2008/22.01.2009)



Nestlé Health Science
(Deutschland) GmbH

Lyoner Straße 23
D-60528 Frankfurt

www.nestlehealthscience.de