

**Einstiegshilfe**
für die Badewanne

Aus verchromtem Stahlrohr.
Griffhöhe 18 cm,
Maximale Wannenstärke 12 cm,
belastbar bis 100 kg.

| | |
|-------------|----------------|
| Artikelbez. | Einstiegshilfe |
| PZN | 04456234 |
| Größe | 31 x 40 cm |

**Einstiegsgriff**
für die Badewanne

Diese Einstiegshilfe gibt einen sicheren Halt beim Einstieg in die Badewanne. Die Halterung der Einstiegshilfe wird über den Wannenrand gestülpt und einfach mit dem Feststellrad fixiert, damit ein sicheres Einsteigen in die Badewanne gewährleistet ist.

Tragkraft: 113 kg

| | |
|-------------|------------------------------|
| Artikelbez. | Einstiegshilfe für die Wanne |
| PZN | 07747400 |
| Größe | 49,5 x 19,5 x 21 cm |

**Einstiegshilfe Hocker**
für die Badewanne

Der Hocker ermöglicht ein komfortables Einsteigen in die Badewanne. Der Hocker ist höhenverstellbar. Die gummierten Füße verhindern ein Verrutschen des Hockers beim Auf- und Absteigen.

Tragkraft: 158 kg

| | |
|-------------|-----------------------|
| Artikelbez. | Einstiegshilfe Hocker |
| PZN | 07747392 |
| Größe | 20-27 x 43 x 23 cm |

Sitz mit Intimausschnitt**Badewannensitz**
mit Intimausschnitt

Aluminiumrahmen, pulverbeschichtet. Mit Intimausschnitt, in der Breite verstellbar. Belastbarkeit: 120 kg.

| | |
|----------------|-----------------------|
| Artikelbez. | Sitz mit Rückenlehne |
| PZN | 03492268 |
| Größe (BxT) | 48 - 64 x 41 cm |
| Artikelbez. | Sitz ohne Rückenlehne |
| PZN | 03492251 |
| Größe (BxT) | 48 - 64 x 41 cm |
| HMV-Nr. | vorhanden |

Sitz mit Rückenlehne**Badewannensitz**
mit Rückenlehne

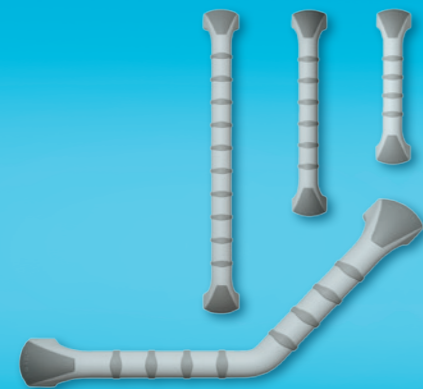
Bequem, stabil und sicher. Bietet Personen mit beeinträchtigter Standfestigkeit Unterstützung bei der täglichen Hygiene, passend für jede handelsübliche Badewanne mit Normalmaß. Stabile Gummi-Auflagekappen sorgen für sicheren Halt auf dem Wannenrand und schützen gleichzeitig vor Kratzern. Tragkraft: 136 kg

| | |
|-------------|--------------------------|
| Artikelbez. | Badewannensitz mit Lehne |
| PZN | 07747417 |
| Größe | 40 x 69-79 x 49 cm |

Badewannen-Drehsitz**Badewannen-Drehsitz**
Standard

Optimale Alltagshilfe - schnell montiert und sofort einsetzbar. Mit Hilfe eines seitlichen Hebels kann der Sitz ganz einfach gedreht oder arretiert werden. Pulverbeschichteter Stahlrahmen, Antirutsch-Sitzfläche (Kunststoff), Entwässerungslöcher im Sitz und in der Rückenlehne, schwenkbar um 90 Grad. Belastbarkeit: 136 kg.

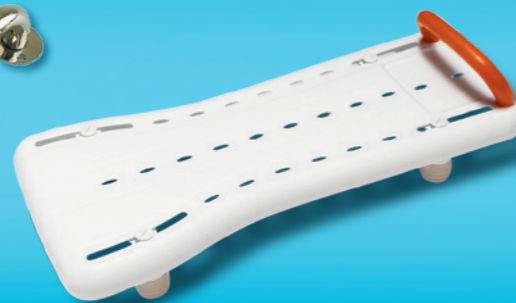
| | |
|-------------|------------------------------|
| Artikelbez. | Badewannen-Drehsitz Standard |
| PZN | 02604334 |
| Größe | 52,5 x 70 x 51 cm |



Handy Haltegriff



Universalhaltegriff



Badewannenbrett

Handy Haltegriff
beschichtet

Stabile und sichere Ausführung, antirutschbeschichtet. Zweckmäßiges Design, ohne scharfe Kanten. Belastbarkeit: 160 kg.

| | |
|--------------------|------------------|
| Artikelbezeichnung | Handy Haltegriff |
| PZN | 00536137 |
| Grifflänge | 30 cm |
| PZN | 00507354 |
| Grifflänge | 40 cm |
| PZN | 00519162 |
| Grifflänge | 60 cm |
| PZN | 00506981 |
| Grifflänge | 40 cm gewinkelt |

Universalhaltegriff
aus Edelstahl

Aus rostfreiem Edelstahl. Die strukturierte Oberfläche garantiert einen sicheren Halt. Befestigungsmaterial für Massivwände ist enthalten.

| | |
|-------------|---------------------|
| Artikelbez. | Universalhaltegriff |
| PZN | 07426765 |
| Grifflänge | 30 cm |
| PZN | 07426788 |
| Grifflänge | 45 cm |
| PZN | 07426794 |
| Grifflänge | 60 cm |
| PZN | 07426802 |
| Grifflänge | 80 cm |
| PZN | 07426819 |
| Grifflänge | 90 cm |

Badewannenbrett mit Griff
verstellbare Füße

Verstellbare Fixierfüße für sicheren Halt. Sitzfläche mit Ablaufmöglichkeit. Handgriff für sicheres Hinsetzen und Aufstehen. Belastbarkeit: 130 kg.

| | |
|----------------|---------------------------|
| Artikelbez. | Badewannenbrett mit Griff |
| PZN | 01780046 |
| Länge | 69 cm |
| PZN | 01780052 |
| Länge | 74 cm |
| HMV-Nr. | vorhanden |



Verstellbarer Badewannen-Drehsitz

Badelifter mit Akku

Drehteller

**Badewannen-Drehsitz**
verstellbar

Ergonomische Sitzfläche mit Intimausschnitt. Stabiler Rahmen aus Aluminium. In der Breite verstellbar, schwenkbar um 90 Grad.
Belastbarkeit: 120 kg.

| Artikelbez. | Badewannen-Drehsitz verstellbar |
|----------------|---------------------------------|
| PZN | 01099130 |
| Breite | 70 - 84 cm |
| Länge | 57 cm |
| HMV-Nr. | vorhanden |

Badelifter
mit Akku

Robuste Bauweise. Ergonomische Sitz- und Rückenfläche. Keine Montage notwendig. Rückenlehne per Knopfdruck bis auf 40 Grad absenkbar, schwimmfähiges Handbedienteil.
Gewicht: 13 kg,
Belastbarkeit: 140 kg

| Artikelbez. | Badelifter mit Akku |
|----------------|---------------------|
| PZN | 05968947 |
| Standfläche | 58 x 29 cm |
| Sitzfläche | 51 x 38 cm |
| HMV-Nr. | vorhanden |

Drehteller
Lifterzubehör

Zubehör für Badewannenlifter. Erleichtert das Drehen des Körpers in die Badeposition.

| Artikelbez. | Drehteller |
|-------------|------------|
| PZN | 08792822 |
| Größe | ø 31,5 cm |

**Hocker rechteckig**
ohne Rückenlehne

Der Hocker gibt optimale Hilfestellung für Menschen, die mit motorischen Einschränkungen leben müssen. Besonders geeignet bei Standschwierigkeiten. Gummifüße für rutschfesten Halt. 5-fach höhenverstellbar, Tragkraft: 136 kg

| Artikelbez. | Hocker rechteckig |
|-------------|--------------------------|
| PZN | 07747506 |
| Größe | 37,5-47,5 x 49 x 28,5 cm |

**Duschstuhl ohne Lehne**
mit Hygieneausschnitt

Wenn das Stehen Probleme bereitet, hilft dieser Hocker beim Duschen weiter. Die Aussparung in der Sitzfläche erleichtert die Intimhygiene. Das Gestell ist aus Aluminium, die Sitzfläche aus Kunststoff. Gummifüße für rutschfesten Halt. Höhenverstellbar. Tragkraft: 136 kg

| Artikelbez. | Duschstuhl ohne Lehne |
|-------------|-----------------------|
| PZN | 07747469 |
| Größe | 42-52 x 40,5 x 37 cm |

**Duschhocker dreieckig**
verstellbar

Passt sich durch seine platzsparende Form jeder Dusche an. Die dreieckige Sitzfläche erleichtert das Aufstehen. Aufgrund der geringen Transportmaße optimal für die mobile Anwendung geeignet. Belastbarkeit: 130 kg

| Artikelbez. | Duschhocker dreieckig |
|-------------|-----------------------|
| PZN | 0559055 |
| Sitzhöhe | 42 - 57 cm |
| Breite | 52 cm |

**Duschhocker rund**
verstellbar

Sitzfläche rund, höhenverstellbar. Rutschsichere Gummifüße, rostfrei. Belastbarkeit: 120 kg

| Artikelbez. | Duschhocker rund |
|-----------------|------------------|
| PZN | 01115840 |
| Sitzhöhe | 39 - 57 cm |
| Sitzdurchmesser | 35 cm |

**Duschhocker rund**
verstellbar

Hohe Belastbarkeit, durch Schnellverschlüsse schnell und leicht zu montieren. Belastbarkeit: 150 kg

| Artikelbez. | Duschhocker rund |
|-----------------|------------------|
| PZN | 07363214 |
| Sitzhöhe | 42 - 57 cm |
| Sitzdurchmesser | 40 cm |

**Duschhocker**
mit Armlehnen

Aluminiumrahmen, pulverbeschichtet. Mit Armlehnen und Intimausschnitt. Höhenverstellbar. Belastbarkeit: 120 kg

| Artikelbez. | Duschhocker |
|----------------|-------------|
| PZN | 03108353 |
| Sitzhöhe | 46 - 53 cm |
| Größe (BxT) | 53 x 44 cm |
| HMV-Nr. | vorhanden |



mit Rückenlehne



mit Hygieneausschnitt



mit Lehnen & Hygieneausschnitt

**Duschstuhl**
mit Rückenlehne

Wenn das Stehen Probleme bereitet und man nicht auf das Duschen verzichten möchte, hilft dieser Stuhl weiter. Das Gestell ist aus Aluminium, die Sitzfläche aus Kunststoff. Höhenverstellbar, GummifüÙe sorgen für rutschfesten Halt. Tragkraft: 136 kg

| | |
|-------------|----------------------------|
| Artikelbez. | Duschstuhl mit Rückenlehne |
| PZN | 07747446 |
| Größe | 69-79 x 49 x 42 cm |

Duschstuhl
mit Hygieneausschnitt
und Rückenlehne

Dieser Duschstuhl ist für Personen mit beeinträchtigter Standfestigkeit entwickelt worden. Die Aussparung in der Sitzfläche erleichtert die Intimhygiene. Material: Aluminium und Kunststoff. Höhenverstellbar, GummifüÙe sorgen für rutschfesten Halt. Tragkraft: 136 kg

| | |
|-------------|----------------------------------|
| Artikelbez. | Duschstuhl mit Hygieneausschnitt |
| PZN | 07747452 |
| Größe | 71-81 x 43 x 40,5 cm |

Duschstuhl
mit Rücken- und Armlehne

Aluminiumrahmen, pulverbeschichtet. Mit Rückenlehne, Armlehnen und Intimausschnitt, höhenverstellbar. Sitzhöhe: 46 - 53 cm, Belastbarkeit: 120 kg.

| | |
|----------------|---------------------|
| Artikelbez. | Duschstuhl, starr |
| PZN | 03108376 |
| Größe (BxT) | 52 x 53 cm |
| Artikelbez. | Duschstuhl, faltbar |
| PZN | 03194016 |
| Größe (BxT) | 52 x 53 cm |
| HMV-Nr. | vorhanden |

**Duschklappsitz**
höhenverstellbar

Sitzfläche mit Intimausschnitt. StandfüÙe mit Gummikappen. 4-fach höhenverstellbar. Sitzhöhe: 47 - 57 cm, Belastbarkeit: 120 kg

| | |
|----------------|----------------|
| Artikelbez. | Duschklappsitz |
| PZN | 08793336 |
| Größe (BxT) | 47 x 49 cm |
| HMV-Nr. | vorhanden |

**Dusch-Toilettenstuhl**
fahrbar

Armlehnen hochklappbar. Schwenkbare Beinstützen. Ohne Eimer, mit Sitzpolster. 4 Lenkrollen, davon zwei mit Feststeller. Gewicht: 12,1 kg, Belastbarkeit: 120 kg

| | |
|----------------|------------------------------|
| Artikelbez. | Dusch-Toilettenstuhl fahrbar |
| PZN | 04899428 |
| Breite | 55 cm |
| Länge | 84 cm |
| HMV-Nr. | vorhanden |

Toiletten-Eimer
für alle handelsüblichen
Toilettenstühle

| | |
|-------------|----------------|
| Artikelbez. | Toiletteneimer |
| PZN | 02694314 |

**Metall-Toilettenstuhl**
fahrbar

Abschwenkbare Armlehnen, abschwenk- und abnehmbare Beinstützen. Kann über handelsübliche WC-Becken geschoben werden, inklusive Toiletten-Eimer. Belastbarkeit: 120 kg.

| | |
|----------------|--------------------------------|
| Artikelbez. | Metall-Toilettenstuhl, fahrbar |
| PZN | 03375427 |
| Größe (LxB) | 85 x 56 cm |
| HMV-Nr. | vorhanden |

**Metall-Toilettenstuhl**
starr

Aus kunststoffbeschichtetem Stahlrohr. Gepolsterte Armlehnen, abnehmbares Sitzpolster. Auch als normaler Stuhl zu verwenden. Inkl. Toiletteneimer. Sitzfläche: 43 x 42 cm, Sitzhöhe verstellbar von 41 bis 61 cm. Belastbarkeit: 100 kg.

| | |
|-------------|------------------------------|
| Artikelbez. | Metall-Toilettenstuhl, starr |
| PZN | 08793514 |
| Größe (BxT) | 59 x 60 cm |

**Toilettenstuhl**
aus Holz

Inklusive Toiletten-Eimer. Sitzfläche: 46 x 40 cm. Belastbarkeit: 150 kg.

| | |
|-------------|----------------------|
| Artikelbez. | Toilettenstuhl, Holz |
| PZN | 02694283 |
| Größe (BxT) | 57 x 50 cm |



Toilettenbrillen-Abdeckung aus Papier

Praktisch auf Reisen, beim Camping, im Restaurant, am Arbeitsplatz etc. Aus Papier, einmal zu verwenden.

| | |
|-------------|----------------------------|
| Artikelbez. | Toilettenbrillen-Abdeckung |
| PZN | 04866736 |
| Inhalt | 10 Stück |



Toilettenstützgestell Standard

Sicherer Stand durch rutschfeste Gummifüße. Toiletteneimer herausnehmbar. Lieferung inklusive Rückenstange und Spritzschutz. Gewicht: 6,1 kg, Belastbarkeit: 120 kg.

| | |
|----------------|-----------------------|
| Artikelbez. | Toilettenstützgestell |
| PZN | 01115952 |
| Sitzhöhe | 41 - 56 cm |
| Breite | 62,5 cm |
| HMV-Nr. | vorhanden |



Stützklappgriff universal

Besteht aus pulverbeschichtetem Stahlrohr. Wird fest an der Wand montiert, hochklappbar. Belastbarkeit: 125 kg

| | |
|-------------|-----------------|
| Artikelbez. | Stützklappgriff |
| PZN | 00954627 |
| Länge | 76 cm |



Toilettensitzerhöhung „EASY“ sehr belastbar

Diese Toilettensitzerhöhung ermöglicht eine sichere Fixierung durch leicht zugängliche Schraubverschlüsse. Belastbarkeit: 200 kg

| | |
|----------------|--|
| Artikelbez. | Toilettensitzerhöhung EASY mit Deckel |
| PZN | 01780098 |
| Sitzhöhe | 10 cm |
| Artikelbez. | Toilettensitzerhöhung EASY ohne Deckel |
| PZN | 01780081 |
| Sitzhöhe | 10 cm |
| HMV-Nr. | vorhanden |



Toilettensitzerhöhung „SOFT“ für handelsübliche WC-Becken

Dank ihrer dichten Schaumstoffstruktur bietet diese Toilettensitzerhöhung einen angenehmen Sitzkomfort. Belastbarkeit: 160 kg

| | |
|-------------|----------------------------|
| Artikelbez. | Toilettensitzerhöhung SOFT |
| PZN | 00638412 |
| Sitzhöhe | 11 cm |



Toilettenaulage „Skinfoam“ für handelsübliche Sitzbrillen

Für alle handelsüblichen Sitzbrillen. Schützt vor Kälte und beugt bei längeren Aufhalten dem Decubitus vor.

| | |
|-------------|---------------------------------------|
| Artikelbez. | Toilettenaulage, Kunststoff, Skinfoam |
| PZN | 03908881 |



Sitzerhöhung, verstellbar

Sitzerhöhung mit Deckel und Lehnen

Sitzerhöhung mit Klammern

Toilettensitzerhöhung verstellbar für handelsübliche WC-Becken

Sitzerhöhung um 8, 12 und 16 cm. Mit Deckel und Armlehnen. Sitzneigung verstellbar, Armlehnen klappbar. Belastbarkeit: 120 kg

| | |
|----------------|-----------------------|
| Artikelbez. | Toilettensitzerhöhung |
| PZN | 01099101 |
| Breite | 61,5 cm |
| HMV-Nr. | vorhanden |

Toilettensitzerhöhung verstellbar mit Deckel und Armlehnen

Sitzerhöhung um 6, 10 und 14 cm. Mit Deckel und Armlehnen. Sitzneigung verstellbar, Armlehnen abnehmbar. Belastbarkeit: 150 kg

| | |
|----------------|-----------------------|
| Artikelbez. | Toilettensitzerhöhung |
| PZN | 07362611 |
| Breite | 61,5 cm |
| HMV-Nr. | vorhanden |

Toilettensitzerhöhung mit oder ohne Deckel mit Klammern

Verstellbare, mit Haftgummi beschichtete Klammern ermöglichen eine optimale Anpassung an die Rundungen des WC-Beckens. Sitzhöhe: 10 cm Belastbarkeit: 130 kg

| | |
|----------------|-----------------------------------|
| Artikelbez. | Toilettensitzerhöhung mit Deckel |
| PZN | 04849270 |
| Artikelbez. | Toilettensitzerhöhung ohne Deckel |
| PZN | 02695584 |
| HMV-Nr. | vorhanden |