

GEBRAUCHSINFORMATION

Sehr geehrte Patientin, sehr geehrter Patient!

Bitte lesen Sie die gesamte Gebrauchsinformation sorgfältig durch und heben Sie sie auf.

Vielleicht möchten Sie diese später nochmals lesen. Ihr Therapeut, Arzt oder Apotheker hilft Ihnen gerne weiter, wenn Sie weitere Informationen oder einen Rat benötigen.

Disci Bamb. HOM Inj.

1. Was ist Disci Bamb. HOM Inj. und wofür wird es angewendet?

Disci Bamb. HOM Inj. ist ein homöopathisches Arzneimittel bei Erkrankungen des Bewegungsapparates.

Das Anwendungsgebiet leitet sich von den homöopathischen Arzneimittelbildern ab.

Dazu gehört: Begleitbehandlung bei degenerativen Wirbelsäulenerkrankungen.

2. Was müssen Sie vor der Anwendung von Disci Bamb. HOM Inj. beachten?

Disci Bamb. HOM Inj. darf nicht angewendet werden

- bei Überempfindlichkeit gegen Eiweiß vom Schwein,
- bei Säuglingen unter 1 Jahr.

Bei anhaltendem Schmerz, unklaren oder neu auftretenden Beschwerden wie Blasenentleerungsstörungen, Lähmungen oder Taubheitsgefühl sollten Sie einen Arzt aufsuchen, da es sich um eine Erkrankung handeln kann, die ärztliche Abklärung erfordert.

Was müssen Sie in der Schwangerschaft und Stillzeit berücksichtigen?

Fragen Sie vor der Anwendung von allen Arzneimitteln Ihren Arzt um Rat.

Was ist bei Kindern zu berücksichtigen?

Zur Anwendung dieses Arzneimittels bei Kindern liegen keine ausreichend dokumentierten Erfahrungen vor. Es soll deshalb auch bei Kindern von 1 - 12 Jahren nicht angewendet werden.

Anwendung von Disci Bamb. HOM Inj. zusammen mit anderen Arzneimitteln:

Es sind keine Wechselwirkungen bekannt.

Allgemeiner Hinweis: Die Wirkung eines homöopathischen Arzneimittels kann durch allgemein schädigende Faktoren in der Lebensweise und durch Reiz- und Genussmittel ungünstig beeinflusst werden. Falls Sie sonstige Arzneimittel anwenden, fragen Sie bitte Ihren Arzt.

3. Wie ist Disci Bamb. HOM Inj. anzuwenden?

Die folgenden Angaben gelten für Erwachsene und

Jugendliche ab 12 Jahren, soweit das Arzneimittel nicht anders verordnet wurde:

Bei akuten Zuständen bis zu 3 mal täglich 1 - 2 Ampullen bzw. bei chronischen Verlaufsformen 1 mal täglich 1 - 2 Ampullen intravenös, intramuskulär oder subcutan injizieren.

Angebrochene Ampullen dürfen nicht aufbewahrt und zu einem späteren Zeitpunkt verwendet werden, da die Sterilität der Injektionslösung nicht mehr gewährleistet ist.

Auch homöopathische Arzneimittel sollten ohne ärztlichen Rat nicht über längere Zeit angewendet werden.

4. Welche Nebenwirkungen sind möglich?

Bei Auftreten von Überempfindlichkeitsreaktionen sollten Sie das Arzneimittel absetzen und einen Arzt aufsuchen.

Hinweis: Bei der Anwendung eines homöopathischen Arzneimittels können sich die vorhandenen Beschwerden vorübergehend verschlimmern (Erstverschlimmerung). In diesem Fall sollten Sie das Arzneimittel absetzen und Ihren Arzt befragen.

Meldung von Nebenwirkungen:

Wenn Sie Nebenwirkungen bemerken, wenden Sie sich an Ihren Arzt oder Apotheker. Dies gilt auch für Nebenwirkungen, die nicht in dieser Packungsbeilage angegeben sind.

Sie können Nebenwirkungen auch direkt dem Bundesinstitut für Arzneimittel und Medizinprodukte, Abt. Pharmakovigilanz, Kurt-Georg-Kiesinger-Allee 3, D-53175 Bonn, Website: www.bfarm.de anzeigen. Indem Sie Nebenwirkungen melden, können Sie dazu beitragen, dass mehr Informationen über die Sicherheit dieses Arzneimittels zur Verfügung gestellt werden.

5. Wie ist Disci Bamb. HOM Inj. aufzubewahren?

Bewahren Sie das Arzneimittel so auf, dass es für Kinder nicht zugänglich ist.

Bitte verwenden Sie das Arzneimittel nicht mehr nach dem auf dem Behältnis und der äußeren Umhüllung angegebenen Verfalldatum.

Nicht über 25 °C lagern.

6. Weitere Informationen:

ZUSAMMENSETZUNG:

1 Ampulle zu 1 ml enthält:

Wirkstoffe:

Acidum silicicum Dil. D 10	0,11 ml
Auri solutio colloidalis Dil. D 6	0,12 ml
Bambusa arundinacea / Bambusa vulgaris e nodo sicc. Dil. D 6	
[HAB, V. 4a, Urt. mit Ethanol 62 % (m/m)]	0,11 ml
Calcium phosphoricum Dil. D 10	0,12 ml
Disci intervertebrales thoracici suis Dil. D 6	0,12 ml
Magnesium phosphoricum Dil. D 10	0,11 ml

Bestandteile 1 – 6 über die letzten beiden Stufen gemeinsam potenziert.

Sonstige Bestandteile:

Natriumchlorid, Wasser für Injektionszwecke.

INHALT: Flüssige Verdünnung zur Injektion.
10 bzw. 50 Ampullen zu 1 ml.

Apothekenpflichtig

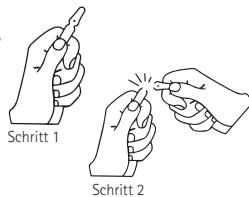
Zul.-Nr. 6441715.00.00

Pharmazeutischer Unternehmer und Hersteller:
Homöopathisches Laboratorium
Alexander Pflüger GmbH & Co. KG
Röntgenstraße 4
D-33378 Rheda-Wiedenbrück

Stand der Information: Februar 2018

WICHTIGE INFORMATION ZUM ÖFFNEN DER AMPULLEN:

Der Punkt liegt über einer bereits vorhandenen Sollbruchstelle. Wird der Punkt nach vorne gehalten, kann die Ampullenspitze, wie in der Zeichnung dargestellt, leicht nach hinten abgebrochen werden.



- Homöopathisch
- Natürlich
- Wirksam

Unsere ganze Energie für Homöopathie

In der klassischen Homöopathie das passende Einzelmittel zu finden, erfordert Erfahrung und viel Fachkenntnis. Die Anwendung von homöopathischen Komplexmitteln ist weitaus einfacher, denn Komplexmittel bieten Orientierung und erleichtern den Einstieg in die ganzheitliche Therapie. Dies wusste bereits Georg Pflüger im Jahre 1929, als er seine ganze Energie in die Entwicklung unserer homöopathischen Komplexmittel steckte.

„Unsere ganze Energie für Homöopathie“ – dieser Anspruch hat auch heute noch Gültigkeit. Wir leben das Konzept der Homöopathie und stellen mit Sorgfalt homöopathische Arzneimittel her. Dabei verbinden wir die traditionellen Vorschriften des Homöopathischen Arzneibuches mit den modernsten Anforderungen hinsichtlich Technik und Methoden. Die Arzneipflanzen für die Urtinkturen werden durch uns angebaut und geerntet oder von ausgewählten Lieferanten bezogen. Bei dem gesamten Herstellungsprozess vertrauen wir auf das Wissen und die Energie unserer Mitarbeiter. So entstehen homöopathische Arzneimittel mit höchster Qualität und einzigartige Kombinationen für viele verschiedene Anwendungsgebiete.