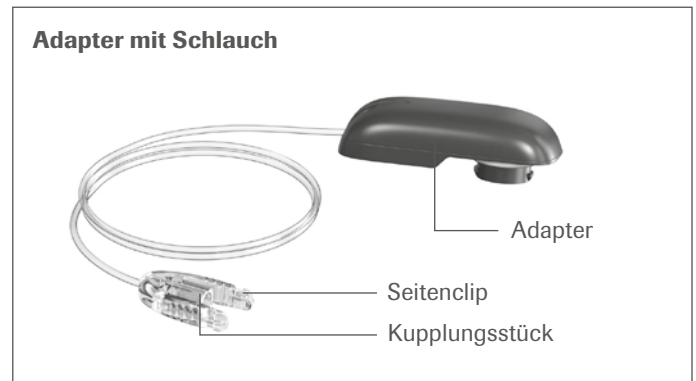
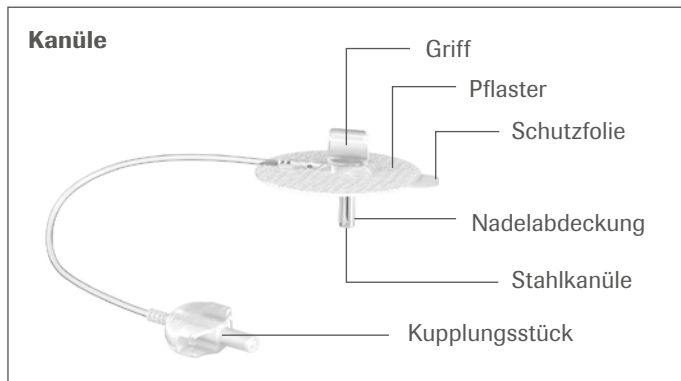


KURZANLEITUNG



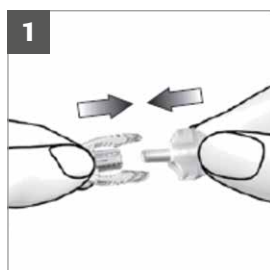
BITTE BEACHTEN: Wenn Sie das Accu-Chek Insight Rapid Infusionsset zum ersten Mal benutzen, stellen Sie bitte die Füllmenge an Ihrer Accu-Chek Insight Insulinpumpe gemäß der nachstehenden Tabelle ein. Bitte machen Sie sich auch mit den Gebrauchsanweisungen vertraut. Diese enthalten detaillierte Anweisungen und wichtige Sicherheitsinformationen.

FÜLLMENGEN FÜR SCHLAUCH UND KANÜLEN

Füllmenge für Schlauch (*U100 Insulin)			
Länge	40 cm	70 cm	100 cm
Füllmenge	9 IE bzw. U*	13 IE bzw. U*	17 IE bzw. U*

Füllmenge für Kanüle (*U100 Insulin)	
Länge	6 mm/8 mm/10 mm
Füllmenge	2 IE bzw. U*

VORBEREITUNG



Waschen Sie sich gründlich die Hände. Verbinden Sie die Kupplungsstücke der Kanüle und des Schlauch & Adapters, so dass diese hörbar einrasten.

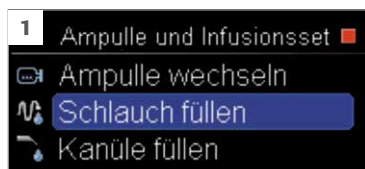



Stellen Sie sicher, dass der Adapter korrekt auf den Bajonettverschluss des Ampullenfachs aufgeschraubt ist.

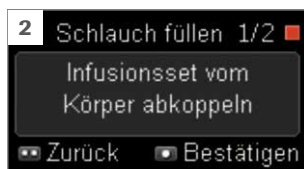


Füllen Sie das Infusionsset (Schlauch & Kanüle) wie nachfolgend beschrieben.

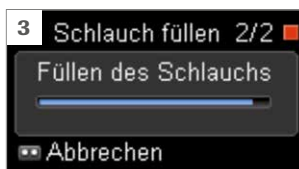
FÜLLEN DER KANÜLE UND DES SCHLAUCHS



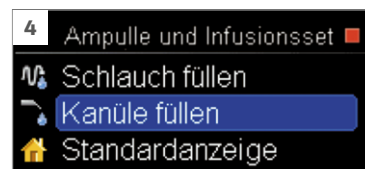
Gehen Sie im Menü **Ampulle und Infusionsset** in den Menüpunkt **Schlauch füllen**. Bestätigen Sie mit .



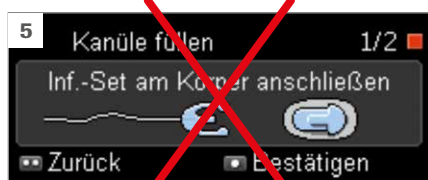
Bestätigen Sie mit .




Der Füllvorgang läuft.



Bestätigen Sie mit .

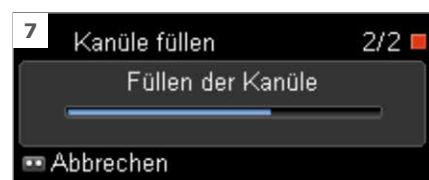


WICHTIG: Bei Displayanzeige **Inf.-Set am Körper anschließen** das Infusionsset bitte noch NICHT mit dem Körper verbinden. Dies erfolgt zu einem späteren Zeitpunkt. Bitte drücken Sie dennoch  zur Bestätigung.





Bestätigen Sie mit .

Hinweis: Diese Anzeige erscheint nur bei Accu-Chek Insight Insulinpumpen mit einer Seriennummer größer als 33xxxxxx. Bei allen anderen springt es direkt zur nächsten Anzeige.



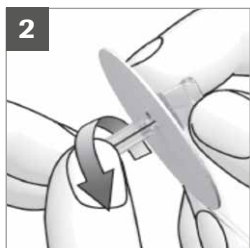
Der Füllvorgang läuft.

Sobald Insulin aus der Kanüle austritt, können Sie den Vorgang mit  abbrechen. Sollte nach Abschluss des Füllvorgangs kein Insulin aus der Kanülenspitze austreten, so wiederholen Sie bitte den Vorgang indem Sie bei Erscheinen des Screens „Insulinabgabe starten“  **Nein** drücken. Stoppen Sie das Füllen sobald Insulin aus der Kanülenspitze austritt. **Bitte beachten Sie:** Das Infusionsset muss komplett mit Insulin gefüllt sein und es dürfen sich keine Luftblasen im Schlauch befinden!

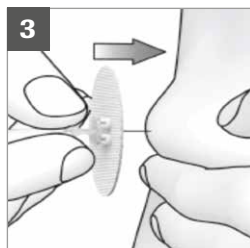
SETZEN DES INFUSIONSSETS



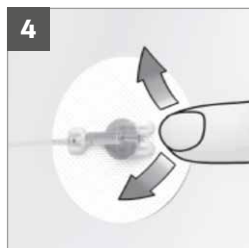
Halten Sie das Infusionsset am Griff fest und entfernen beide Teile der Schutzfolie.



Drehen Sie die Nadelabdeckung ab.



Führen Sie die Kanüle im 90°-Winkel an einer Stelle ein, die nicht unmittelbar in der Nähe einer kürzlich verwendeten Einstichstelle liegt.



Drücken Sie das Pflaster fest auf die Haut.



Halten Sie das Pflaster gedrückt und ziehen nun vorsichtig den Griff des Infusionsset ab.

INSULINABGABE FORTSETZEN



Bestätigen Sie mit .