

Replens™



Feuchtigkeitsspendendes Vaginalgel mit bis zu 3 Tagen anhaltendem Effekt

Bitte lesen Sie diese Gebrauchsanweisung sorgfältig durch, bevor Sie mit der Anwendung von Replens™ beginnen.

1. Was ist Replens™ und wofür wird es angewendet?

Replens™ ist ein feuchtigkeitsspendendes Vaginalgel mit 3-Tages-Effekt.

Replens™ lindert Beschwerden infolge vaginaler Trockenheit und Atrophie (Gewebrückbildung) wie Juckreiz, Brennen und Missempfindungen beim Intimverkehr.

2. Wie wirkt Replens™?

Replens™ bildet einen Film auf der Vaginalhaut und sorgt so für Feuchtigkeit und Gleitfähigkeit. Das Gel haftet für mehrere Tage an der Scheidenwand. Das im Gel enthaltene Wasser wird aufgenommen. Dabei entspricht der pH-Wert von Replens™ dem eines gesunden Scheidenmilieus.

3. Wann sollte Replens™ nicht angewendet werden?

Wenn Sie schwanger sind oder stillen, fragen Sie vor der Anwendung Ihren Arzt oder Apotheker!

Wenden Sie Replens™ nicht bei Kindern an. Sie sollten es auch nicht anwenden, wenn Sie allergisch auf einen der Inhaltsstoffe reagieren. Replens™ enthält keine spermienabtötenden Wirkstoffe und schützt daher nicht vor einer ungewollten Schwangerschaft.

4. Wie wird Replens™ angewendet?

Replens™ verbessert den Zustand der Scheidenwand und lindert vaginale Trockenheit und Atrophie (Gewebrückbildung).

Die Anwendung sollte jeden dritten Tag, vorzugsweise am Morgen, erfolgen.

Replens™ beruht auf einer wässrigen Basis und ist daher zur Anwendung mit bestimmten Kondomen geeignet. Es wird jedoch empfohlen, Replens™ nicht unmittelbar vor dem Intimverkehr anzuwenden.

Replens™ beeinträchtigt weder die Beweglichkeit noch die Lebensfähigkeit der Spermien, so dass die Empfängnisfähigkeit nicht vermindert wird. Replens™ enthält keine Hormone und kann daher zusammen mit einer Hormonersatztherapie verwendet werden.

Replens™ wird mit einem hygienischen Einmalapplikator in die Scheide eingeführt. Der Applikator ermöglicht es, die vorgesehene Menge Replens™ dorthin zu bringen, wo sie benötigt wird.

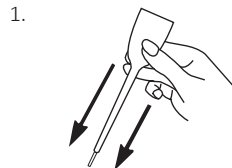
Gebrauchsanweisung für Replens™: Gebrauchsfertiger Einmal-Applikator

Replens™ wird direkt mithilfe des speziell dafür entwickelten und versiegelt gelieferten Applikators in die Scheide eingefügt.

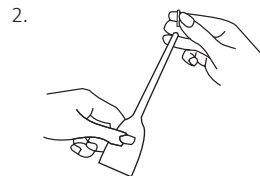
Hinweis: Der Applikator dient dazu, die empfohlene Menge an Feuchtigkeitsgel abzugeben. Bei richtiger

Handhabung bleibt nach der Anwendung noch eine Restmenge an Gel im Applikator zurück. Entsorgen Sie dieses überschüssige Gel zusammen mit dem Applikator.

1. Nehmen Sie den Applikator aus der versiegelten Umhüllung. Entfernen Sie zu diesem Zeitpunkt NOCH NICHT die Spitze des Applikators. Halten Sie den Applikator an seinem dickeren Ende gut fest. Schütteln Sie ihn senkrecht nach unten, damit der Inhalt des Applikators zu seinem dünnen Ende hin gelangen kann.



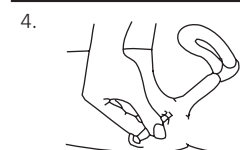
2. Knicken Sie jetzt den Verschluss, das spitz zulaufende Ende, des Applikators ab und entsorgen Sie diesen.* ***Benutzen Sie AUF KEINEN FALL eine Schere oder andere scharfe Gegenstände um die Applikator-Spitze zu entfernen.**



3. Führen Sie, sitzend, stehend oder mit angezogenen Knien auf dem Rücken liegend, das offene Ende des Applikators vorsichtig so tief wie möglich in die Scheide ein.



4. Drücken Sie fest auf das dickere Ende des Applikators, damit das Gel austreten kann. Ziehen Sie anschließend den Applikator aus der Scheide heraus und entsorgen Sie diesen.



Die vorgefüllten Replens™-Applikatoren sind nur zum einmaligen Gebrauch bestimmt. Bitte benutzen Sie zu Ihrem eigenen Schutz den Applikator nicht zweimal, da die Wiederverwendbarkeit nicht untersucht wurde.

SICHERHEITSVERPACKUNG: Zu Ihrem eigenen Schutz verfügt jeder Applikator über eine eigene Verpackung. Verwenden Sie zu Ihrer eigenen Sicherheit dieses Produkt NICHT, wenn die mit „Replens™“ beschriftete Umhüllung beschädigt ist oder fehlt. Geben Sie den gesamten Inhalt der Packung samt Beleg dort zurück, wo Sie das Produkt gekauft haben.

5. Welche Nebenwirkungen sind möglich?

In einigen Fällen kann einige Tage nach Beginn einer Erstbehandlung mit Replens™ ein weißlicher Ausfluss, der trocken oder krümelig sein kann, auftreten. Normalerweise reinigt sich die Scheide selbst. Ist sie jedoch über einen gewissen Zeitraum trocken, können sich abgestorbene Zellen anhäufen. Replens™ haftet an diesen Zellen und transportiert sie heraus. Bei fortgesetzter Behandlung mit Replens™ normalisiert sich das Scheidenmilieu und der Ausfluss wird allmählich schwächer. Unterbrechen Sie bei vaginaler Reizung die Behandlung. Bestehen die Beschwerden weiterhin, wenden Sie sich an Ihren Arzt. Wenn Sie weitere unangenehme Wirkungen beobachten, sprechen Sie bitte mit Ihrem Arzt oder Apotheker.

6. Wie ist Replens™ aufzubewahren?



Warnhinweise

Nur zur intravaginalen Anwendung.

Brechen Sie die Behandlung bei Brennen in der Scheide ab. Halten die Beschwerden an, sprechen Sie bitte mit Ihrem Arzt.

Wenn Sie schwanger sind oder stillen, fragen Sie vor der Anwendung Ihren Arzt.

Kontakt mit Augen und Ohren vermeiden.

Außerhalb der Reichweite von Kindern aufbewahren! Nicht bei Kindern anwenden!

Kein Verhütungsmittel und enthält keine spermienabtötenden Wirkstoffe.

Zur Anwendung mit (Naturkautschuk-) Latex und Polyisopren und Polyurethan Kondomen geeignet.

Jeder Applikator ist einzeln verpackt. Verwenden Sie dieses Produkt nicht, wenn ein Applikator ausgepackt oder die Hülle gerissen ist oder fehlt.

Bei Raumtemperatur lagern (15 °C – 30 °C)

7. Inhaltsstoffe

Gereinigtes Wasser, Glycerin, Paraffinum liquidum, Polycarboxophil, Carbomer-Homopolymer Typ B, hydrogeniertes Palmöl, Glycerid, Sorbinsäure, Natriumhydroxid.

Replens™ ist ein weißes Vaginalgel.

8. Darreichungsform und Inhalt

Replens™ ist in Packungen mit 3 oder 9 Applikatoren zur vaginalen Anwendung erhältlich.

9. Vertrieb

AUROSAN GmbH

Frankenstr. 231

45134 Essen, Deutschland

Telefon: +49 201 21961-701

E-Mail: service@aurosan.de

www.aurosan-gesundes-leben.de

AU-216-202111-DE

Hersteller



Church & Dwight Co., Inc.,
500 Charles Ewing Blvd.
Ewing, NJ 08628 USA



Sofibel SAS
92686 Levallois-Perret
Cedex-France

Importeur

CHURCH & DWIGHT
DEUTSCHLAND GmbH
Hanauer Landstraße 211 B
D-60314 Frankfurt am Main

Diese Gebrauchsinformation wurde zuletzt überarbeitet im März 2022.

AU-216-202111-DE

€ 2797

Vaginale Trockenheit – Antworten auf häufig gestellte Fragen

Leiden viele Frauen an vaginaler Trockenheit und den damit einhergehenden Beschwerden wie Juckreiz, Brennen oder Missempfindungen beim Intimverkehr?

Vaginale Trockenheit tritt sehr häufig auf und muss nicht generell altersbedingt sein. Am häufigsten tritt sie bei Frauen vor und nach der Menopause auf. Sie kann aber auch bei stillenden Müttern, bei Frauen, die eine bestimmte medikamentöse Therapie erhalten sowie nach einer Gebärmutterentfernung vorkommen. Juckreiz, Brennen und Missempfindungen beim Intimverkehr sind häufige Beschwerden einer lang anhaltenden Scheidentrockenheit - besonders im höheren Lebensalter.

Was kann eine vaginale Trockenheit und die damit einhergehenden Beschwerden wie Juckreiz, Brennen und Missempfindungen beim Intimverkehr verursachen?

Die Ursache ist ein Mangel an natürlicher Feuchtigkeit in der Scheide. Die Feuchtigkeitsmenge wird durch das Hormon Östrogen gesteuert. Bei einem niedrigen Östrogenspiegel, wie er natürlicherweise im Rahmen der Wechseljahre vorliegt, kommt es häufig vor, dass sowohl der innere als auch der äußere Scheidenbereich trocken wird. Dies kann zu Beschwerden wie Juckreiz, Brennen und Missempfindungen beim Intimverkehr führen.

Ist Replens™ zur Anwendung mit Kondomen geeignet?

Ja. Replens™ beeinträchtigt die Sicherheit von bestimmten Kondomen nicht. Es kann mit (Naturkautschuk-) Latex und Polyisopren-Kondomen, nicht aber mit Polyurethan-Kondomen angewendet werden.

Weitere Informationen erhalten Sie unter www.aurosan-gesundes-leben.de.



Nur einmal verwenden



Zwischen 15 - 30 °C lagern!



Chargenbezeichnung



Verwendbar bis



Bitte Gebrauchsanweisung beachten!

Replens™ ist ein eingetragenes Warenzeichen der Church & Dwight Co., Inc.