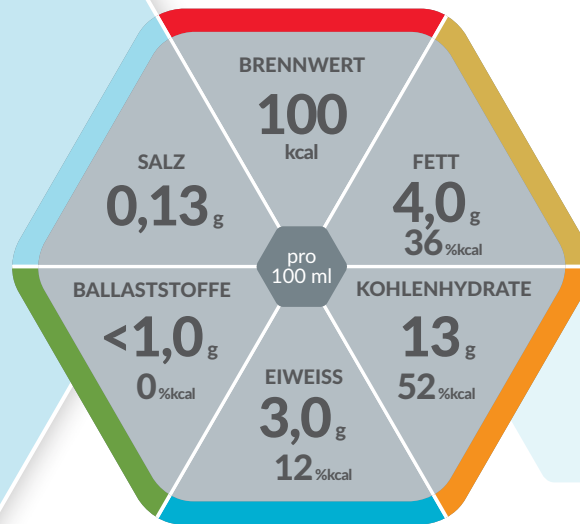


PEPTAMEN[®] Junior

Ab 1
Jahr



Niedermolekulare

SONDENNAHRUNG (OLIGOPEPTIDIÄT) BEI VERDAUUNGS- UND RESORPTIONSSTÖRUNGEN

Lebensmittel für besondere medizinische Zwecke (bilanzierte Diät)

Produkteigenschaften

- Normokalorisch (1,0 kcal / ml)
- Niedermolekular (Oligopeptiddiät)
- Mit hydrolysiertem Molkeprotein (Milch)
- MCT-reich (60 % des Gesamtfettgehaltes)
- Enthält Ballaststoffe (< 1,0 g / 100 ml)
- Glutenfrei
- Lactosefrei (< 0,1 g / 100 ml)
- Niedrige Osmolarität (280 mOsm/l)
- Diätetisch vollständig

Indikationen

Zum Diätmanagement bei bestehender Mangelernährung oder bei Risiko für eine Mangelernährung und/oder bei

- Malassimilationssyndrom (z.B. Kurzdarmsyndrom, Strahlen- und Zytostatikaschäden, chronisch entzündliche Darmerkrankungen)
- Fettverwertungsstörungen (z.B. akute/chronische Pankreatitis)
- Mukoviszidose

Dosierung

500 – 2000 ml abhängig vom Bedarf des Kindes oder gemäß ärztlicher Anweisung.

Lagerung

Ungeöffnet, kühl und trocken lagern. Vor Gebrauch schütteln. Bei Verwendung des Spike- oder Universaladapters innerhalb von 24 Stunden applizieren. Geöffnete Flasche wiederverschließen, im Kühlschrank aufbewahren und innerhalb von 24 Stunden verbrauchen.

Nährstoffe

FETT:

Mittelkettige Triglyceride und ernährungsphysiologisch hochwertiges pflanzliches Öl (Sojaöl)

KOHLLENHYDRATE:

Leicht verdauliche Mischung aus Maltodextrin, Saccharose und Maisstärke

EIWEISS:

Hydrolysiertes Molkeprotein

BALLASTSTOFFE:

Ballaststoffe enthalten

Wichtiger Hinweis

- Unter ärztlicher Aufsicht verwenden
- Geeignet für Kinder ab 1 Jahr
- Als einzige Nahrungsquelle geeignet
- Nicht geeignet bei Kuhmilchproteinallergie
- Nicht mit anderer Nahrung oder Arzneimitteln mischen

Nährwertinformation

PEPTAMEN® JUNIOR		100 ml
BRENNWERT		
	kJ	420
	kcal	100
Fett, davon	g	4,0
- gesättigte Fettsäuren	g	2,7
- mittelkettige Triglyceride	g	2,4
- einfach ungesättigte Fettsäuren	g	0,35
- mehrfach ungesättigte Fettsäuren	g	0,75
- Omega-3-Fettsäuren	mg	80
- Omega-6-Fettsäuren	mg	645
Kohlenhydrate, davon	g	13
- Zucker	g	2,5
- Lactose	g	<0,10
Ballaststoffe	g	<1,0
Eiweiß	g	3,0
Salz	g	0,13
MINERALSTOFFE		
Natrium	mg	52
Kalium	mg	150
Chlorid	mg	60
Calcium	mg	100
Phosphor	mg	66
Magnesium	mg	18
Eisen	mg	1,0
Zink	mg	0,70
Kupfer	mg	0,08
Mangan	mg	0,14
Fluorid	mg	0,08
Selen	µg	3,8
Chrom	µg	2,4
Molybdän	µg	6,7
Jod	µg	11
VITAMINE		
A	µg	54
D	µg	1,7
E	mg	0,90
K	µg	5,0
C	mg	5,0
Thiamin	mg	0,09
Riboflavin	mg	0,12
Niacin	mg	1,0
	mg NE	2,0
B ₆	mg	0,12
Folsäure	µg	16
B ₁₂	µg	0,25
Biotin	µg	2,7
Pantothensäure	mg	0,44
Taurin	mg	8,0
L-Carnitin	mg	4,0
Cholin	mg	25
Inositol	mg	8,0
Osmolarität: 280 mOsm/l		
Wasser: 86 g / 100 ml		

Hinweise:

Allergene sind in den Zutatenlisten unterstrichen!

NE = Niacinäquivalent

* Verordnungsfähig gemäß Arzneimittel-Richtlinie.
(gem. AM-RL vom 18.12.2008/22.01.2009)

Zutatenliste

Wasser, Maltodextrin, hydrolysiertes Molkeprotein (Milch), mittelkettige Triglyceride, Saccharose, Sojaöl, Mineralstoffe (Calciumcitrat, Natriumphosphat, Kaliumphosphat, Kaliumchlorid, Magnesiumchlorid, Magnesiumoxid, Eisenlactat, Natriumchlorid, Zinksulfat, Kupfergluconat, Mangansulfat, Natriumfluorid, Kaliumiodid, Chromchlorid, Natriumselenit, Natriummolybdat), Maisstärke, Emulgator (Sojalecithin, E471), Verdickungsmittel (E412), Säurerregulator (E525), Cholinchlorid, Vitamine (C, E, Niacin, Pantothensäure, B₆, Thiamin, Riboflavin, A, Folsäure, Biotin, K, D, B₁₂), Taurin, L-Carnitin, Inositol.

Bestellinformation

Peptamen® Junior	Art.-Nr.	PZN Stk.	PZN VE
12 x 500 ml	12393131	09254848	09254831

PEPTAMEN® Junior



Nestlé Health Science
(Deutschland) GmbH
Lyoner Straße 23
D-60528 Frankfurt
www.nestlehealthscience.de