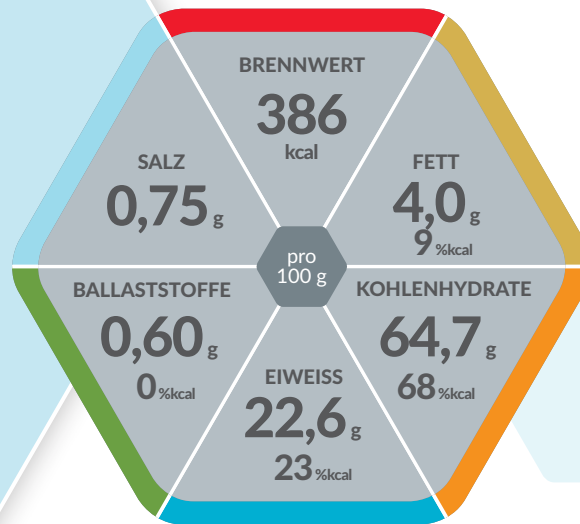




CAPPUCINO



*Normokalorisches, eiweißreiches*

## PULVER ZUR HERSTELLUNG EINER TRINKNAHRUNG

Lebensmittel für besondere medizinische Zwecke (bilanzierte Diät)

### Produkteigenschaften

- Eiweißreich (23 %kcal)
- Normokalorisch: 386 kcal / 100 g Pulver
- Enthält Ballaststoffe
- Glutenfrei
- Diätetisch vollständig

### Indikationen

Zum Diätmanagement bei bestehender Mangelernährung oder bei Risiko für eine Mangelernährung und/oder bei

- Erhöhtem Eiweißbedarf (z.B. bei Wundheilungsstörungen, Dekubitus, Rekonvaleszenz, in der Geriatrie)

### Dosierung

**Zur ausschließlichen Ernährung:**  
Empfehlung des Arztes beachten.

**Zur ergänzenden Ernährung:**  
1 – 3 Portionen pro Tag (1 Portion entspricht ca. 50 g Pulver in 150 ml Wasser gelöst).

### Lagerung

Kühl und trocken lagern. Nach Anbruch ist Palenum® in der wiederverschlossenen Dose maximal 4 Wochen verwendbar.

### Nährstoffe

#### FETT:

Ernährungsphysiologisch hochwertige pflanzliche Öle (Raps- und Sonnenblumenöl)

#### KOHLLENHYDRATE:

Leicht verdauliche Mischung aus Maltodextrin, Saccharose, Glucose und Lactose

#### EIWEISS:

Hochwertiges Milcheiweiß

#### BALLASTSTOFFE:

Ballaststoffe aus dem Kaffeeextrakt

### Wichtiger Hinweis

- Unter ärztlicher Aufsicht verwenden
- Geeignet ab 3 Jahren
- Als einzige Nahrungsquelle geeignet

## Nährwertinformation

PALENUM® Cappuccino		100 g	50 g (1 Portion)
<b>BRENNWERT</b>			
	kJ	1637	818
	kcal	386	193
<b>Fett, davon</b>	g	4,0	2,0
- gesättigte Fettsäuren	g	1,5	0,75
- einfach ungesättigte Fettsäuren	g	1,5	0,75
- mehrfach ungesättigte Fettsäuren	g	1,0	0,50
<b>Kohlenhydrate, davon</b>	g	64,7	32,4
- Zucker	g	18,30	9,2
- Lactose	g	6,0	3,0
<b>Ballaststoffe</b>	g	0,60	0,30
<b>Eiweiß</b>	g	22,6	11,3
<b>Salz</b>	g	0,75	0,38
<b>MINERALSTOFFE</b>			
Natrium	mg	300	150
Kalium	mg	840	420
Chlorid	mg	440	220
Calcium	mg	500	250
Phosphor	mg	270	135
Magnesium	mg	70	35
Eisen	mg	4,3	2,2
Zink	mg	3,8	1,9
Kupfer	mg	0,45	0,23
Mangan	mg	0,55	0,28
Fluorid	mg	0,04	0,02
Selen	µg	24	12
Chrom	µg	25	13
Molybdän	µg	40	20
Jod	µg	75	38
<b>VITAMINE</b>			
A	µg	400	200
D	µg	4,0	2,0
E	mg	5,0	2,5
K	µg	45	23
C	mg	45	23
Thiamin	mg	0,90	0,45
Riboflavin	mg	0,90	0,45
Niacin	mg	1,5	0,8
	mg NE	7,0	3,5
B6	mg	0,80	0,40
Folsäure	µg	75	38
B12	µg	1,4	0,70
Biotin	µg	18	9,0
Pantothensäure	mg	3,5	1,8

## Zutatenliste

Maltodextrin, Milcheiweiß, Saccharose, Magermilchpulver, Vollmilchpulver, Kaffeeextrakt (1,4%), Mineralstoffe (Kaliumcitrat, Kaliumchlorid, Natriumcitrat, Calciumcarbonat, Magnesiumcarbonat, Natriumchlorid, Eisenpyrophosphat, Zinksulfat, Calciumphosphat, Kupfergluconat, Mangansulfat, Kaliumiodid, Natriummolybdat, Natriumselenit, Chromchlorid, Natriumfluorid), pflanzliche Öle (Rapsöl, Sonnenblumenöl (enthält Milcheiweiß)), Aroma, Kakaopulver (enthält Sojalecithin), Glucose-sirup, Emulgator (Sojalecithin, E 472), Vitamine (C, E, Pantothensäure, Niacin, Thiamin, B6, Riboflavin, A, Folsäure, D, K, B12, Biotin), Antioxidationsmittel (E304, E306, E307).

## Bestellinformation

	Art.-Nr.	PZN Stk. (450 g Dose)	PZN VE (6 x 450 g Dose)
Cappuccino	12060863	03926614	04165169

# Palenum®

Erhältlich in diesen Geschmacksrichtungen:



### Hinweise:

Allergene sind in den Zutatenlisten unterstrichen!

NE = Niacinäquivalent

\* Verordnungsfähig gemäß Arzneimittel-Richtlinie.  
(gem. AM-RL vom 18.12.2008/22.01.2009)

 **Nestlé**  
HealthScience®

Nestlé Health Science  
(Deutschland) GmbH  
Lyoner Straße 23  
D-60528 Frankfurt  
www.nestlehealthscience.de