

Hyaluron-ratiopharm® Gel Augentropfen

Natriumhyaluronat 3 mg/ml, steril, ohne Konservierungsmittel

Inhaltsstoffe:

Natriumhyaluronat 3 mg/ml, Natriumchlorid, Natriumhydrogenphosphate, Chloride (Kalium, Calcium, Magnesium), Natriumhydrogencarbonat, Aqua purificata

Anwendungsgebiete:

Zur intensiven und nachhaltigen Befeuchtung der Augenoberfläche bei Benetzungsstörungen (wie z.B. trockene, gereizte oder brennende Augen) und zur Linderung und Behandlung von Reizungen durch äußere Einflüsse (wie z.B. trockene bzw. klimatisierte Umgebung, Rauch, Staub, Pollen) sowie nach operativen Eingriffen am Auge.

Die Augentropfen können auch mit formstabilen oder weichen Kontaktlinsen angewendet werden.

Dosierung, Art und Dauer der Anwendung:

Die Augentropfen können nach Bedarf angewendet werden. Im Allgemeinen empfiehlt sich eine 4-mal tägliche Anwendung.

Die Augentropfen auf die Augenoberfläche tropfen oder in den Bindehautsack einbringen.

Hinweise für die richtige Anwendung:

- Es wird empfohlen die Anwendung mit zuvor sorgfältig gereinigten Händen durchzuführen.
- Entfernen Sie vor dem ersten Gebrauch den Originalitätsverschluss (siehe Abb. 1)
- Entfernen Sie vor jedem Gebrauch die Verschlusskappe (siehe Abb. 2)
- Legen Sie den Kopf etwas zurück (siehe Abb. 3)
- Halten Sie die Flasche mit der Öffnung nach unten (senkrecht) über das jeweilige Auge (siehe Abb. 3)
- Öffnen Sie vorsichtig das Auge mit Daumen und Zeigefinger der freien Hand oder ziehen Sie das Unterlid leicht nach unten (siehe Abb. 3)
- Durch leichtes Drücken auf die Flasche wird 1 Tropfen auf die Augenoberfläche oder in den Bindehautsack eingebracht (siehe Abb. 4). Bitte im Bereich der Flaschenmitte drücken.
- Achten Sie darauf, dass die Tropferspitze nicht mit Ihren Augen oder Fingern in Berührung kommt, um eine mögliche Verunreinigung der Lösung zu vermeiden
- Wiederholen Sie die Anwendung am anderen Auge
- Die Verschlusskappe nach jedem Gebrauch wieder vorsichtig aufsetzen (siehe Abb. 5)

Gegenanzeigen:

Die Augentropfen sollten bei einer Überempfindlichkeit gegen einen der Inhaltsstoffe nicht angewendet werden.

Hinweise:

- Beachten Sie bitte, dass unmittelbar nach dem Eintropfen Ihre Sehfähigkeit kurzfristig verändert sein kann.
- Wenden Sie die Augentropfen nicht gleichzeitig mit anderen Präparaten zur Anwendung am Auge an, weil dadurch gegebenenfalls die Wirkung der Präparate verändert wird. Im Falle dass andere Augentropfen/-salben angewendet werden, sollte grundsätzlich ein zeitlicher Abstand von ca. 30 Minuten zwischen den Anwendungen der verschiedenen Produkte eingehalten werden.
- In sehr seltenen Fällen wurde von Hornhautkalkifizierungen in Zusammenhang mit der Anwendung von Augentropfen mit erhöhter Phosphatkonzentration bei Patienten mit erheblich beschädigter Hornhaut berichtet. Diese Augentropfen enthalten lediglich die physiologische Phosphatkonzentration, so dass Ihre Anwendbarkeit auch bei bestehenden stärkeren Hornhautstörungen/-schädigungen grundsätzlich nicht eingeschränkt ist. Sofern zusätzlich weitere Augentropfen-Präparate angewendet werden, sollte in diesem Zusammenhang aber auf deren Phosphatgehalt geachtet werden, da insbesondere bei Antiglaukomatosa oder Antiallergika erhöhte Phosphatkonzentrationen enthalten sein können.

Nebenwirkungen:

In sehr seltenen Fällen kann es zu Überempfindlichkeitsreaktionen kommen. Das Präparat sollte dann nicht weiter angewendet werden.

Haltbarkeit und Aufbewahrung:

Kühl und trocken lagern.

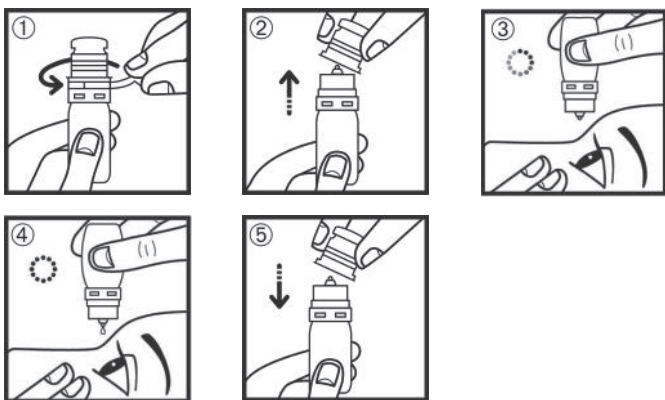
Für Kinder unzugänglich aufbewahren.

Nach erstem Gebrauch 6 Monate verwendbar.

Nach Ablauf des Verfallsdatums nicht mehr verwenden.

Stand der Information: 2020-07

C € 0482



Symbole:



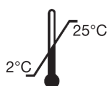
Hersteller



Verfallsdatum (JJJJ-MM; Jahr-Monat)



Chargen-Nummer



Lagertemperatur 2°C – 25°C



Gebrauchsanweisung beachten



Nicht verwenden wenn die Flasche beschädigt ist



Nach erstem Gebrauch 6 Monate verwendbar



Sterilisiert mit aseptischen Verfahren



Medizinprodukt



Optima Medical Swiss AG
 Bundesstrasse 7
 6300 Zug
 SCHWEIZ

Vertrieb:
 ratiopharm GmbH, Graf-Arco-Str. 3, 89079 Ulm