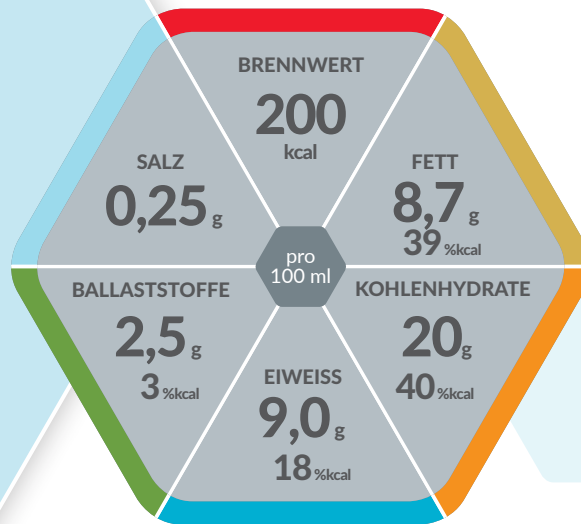




APRIKOSE



## Hochkalorische

## TRINKNAHRUNG MIT LÖSLICHEN BALLASTSTOFFEN

Lebensmittel für besondere medizinische Zwecke (bilanzierte Diät)



### Produkteigenschaften

- Hochkalorisch: 400 kcal/Flasche
- Mit löslichen Ballaststoffen
- Glutenfrei
- Lactosearm (< 1 g / 100 ml)
- Diätetisch vollständig

### Indikationen

Zum Diätmanagement bei bestehender Mangelernährung oder bei Risiko für eine Mangelernährung und/oder bei

- Erhöhtem Energie- und Nährstoffbedarf (z.B. bei konsumierenden Erkrankungen)
- Flüssigkeitsrestriktion (z.B. bei Herzinsuffizienz)

### Dosierung

Zur ausschließlichen Ernährung:  
Empfehlung des Arztes beachten.

Zur ergänzenden Ernährung: 1 – 3 Flaschen täglich.

### Lagerung

Schmeckt gekühlt am besten. Ungeöffnet, kühl und trocken lagern. Vor Gebrauch gut schütteln. Geöffnete Flasche wiederverschließen, im Kühlschrank aufbewahren und innerhalb von 24 Stunden verzehren. Umgefüllte Trinknahrung zugedeckt aufbewahren und innerhalb von 6 Stunden verbrauchen.

### Nährstoffe

#### FETT:

Ernährungsphysiologisch hochwertiges Rapsöl

#### KOHLLENHYDRATE:

Leicht verdauliche Mischung aus Glucosesirup und Saccharose

#### EIWEISS:

Hochwertiges Milcheiweiß

#### BALLASTSTOFFE:

Lösliche Ballaststoffe (Galactooligosaccharide, Fructooligosaccharide)

### Wichtiger Hinweis

- Unter ärztlicher Aufsicht verwenden
- Geeignet ab 3 Jahren
- Als einzige Nahrungsquelle geeignet

## Nährwertinformation

RESOURCE® 2.0+FIBRE Aprikose		100 ml
<b>BRENNWERT</b>		
	kJ	835
	kcal	200
<b>Fett, davon</b>	g	8,7
- gesättigte Fettsäuren	g	0,70
- einfach ungesättigte Fettsäuren	g	5,0
- mehrfach ungesättigte Fettsäuren	g	2,3
<b>Kohlenhydrate, davon</b>	g	20
- Zucker	g	6,0
- Lactose	g	<1,0
<b>Ballaststoffe</b>	g	2,5
<b>Eiweiß</b>	g	9,0
<b>Salz</b>	g	0,25
<b>MINERALSTOFFE</b>		
Natrium	mg	100
Kalium	mg	210
Chlorid	mg	110
Calcium	mg	190
Phosphor	mg	130
Magnesium	mg	20
Eisen	mg	1,5
Zink	mg	1,7
Kupfer	mg	0,20
Mangan	mg	0,32
Fluorid	mg	0,15
Selen	µg	12
Chrom	µg	6,5
Molybdän	µg	15
Jod	µg	20
<b>VITAMINE</b>		
A	µg	165
D	µg	1,8
E	mg	4,0
K	µg	14
C	mg	17
Thiamin	mg	0,20
Riboflavin	mg	0,22
Niacin	mg	1,2
	mg NE	3,0
B <sub>6</sub>	mg	0,35
Folsäure	µg	40
B <sub>12</sub>	µg	0,40
Biotin	µg	7,0
Pantothensäure	mg	0,88
<b>Osmolarität: 520 mOsm/l</b>		
<b>Wasser: 69 g/ 100 ml</b>		

## Zutatenliste

Wasser, Glucosesirup, Milcheiweiß, Rapsöl, Ballaststoffe (Galactooligosaccharide - enthalten Milch, Fructooligosaccharide), Saccharose, Mineralstoffe (Natriumcitrat, Kaliumcitrat, Kaliumchlorid, Magnesiumoxid, Magnesiumcitrat, Eisensulfat, Natriumchlorid, Zinksulfat, Calciumcitrat, Mangansulfat, Kupfersulfat, Natriumfluorid, Chromchlorid, Natriummolybdat, Kaliumiodid, Natriumselenat), Emulgator (E472e, E471), Vitamine (C, E, Niacin, Pantothensäure, B<sub>6</sub>, Thiamin, Riboflavin, A, Folsäure, K, Biotin, D), Säureregulator (E525, E330), Stabilisator (E418), Aroma, Farbstoff (E120, Beta-Carotin).

## Bestellinformation

	Art.-Nr.	PZN Stk. (4 x 200 ml)	PZN VE (6 x 4 x 200 ml)
Aprikose	12100657	01743884	01743890

## resource® 2.0+fibre

Erhältlich in diesen Geschmacksrichtungen:



### Hinweise:

Allergene sind in den Zutatenlisten unterstrichen!

NE = Niacinäquivalent

\* Verordnungsfähig gemäß Arzneimittel-Richtlinie. (gem. AM-RL vom 18.12.2008/22.01.2009)



Nestlé Health Science  
(Deutschland) GmbH

Lyoner Straße 23  
D-60528 Frankfurt

www.nestlehealthscience.de