

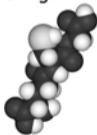


THE NUTRI STORE

Glutathion Spirulina Kapseln

Zur Versorgung mit
Glutathion (GSH) und Spirulina-Algen

pro Kapsel
200 mg Glutathion
155 mg Spirulina



60 Kapseln = 27 g

Natürliches Glutathion.

Glutathion (GSH) ist ein Tripeptid aus drei Aminosäuren: Cystein, Glutaminsäure und Glycin. Es ist in fast allen Zellen in hoher Konzentration enthalten und kann vom Körper selbst gebildet werden. Da die Fähigkeit des Körpers, Glutathion zu bilden mit zunehmendem Alter nachlässt, wird eine Nahrungsergänzung mit diesem Stoff für alle Menschen ab 40 empfohlen.

Spirulina-Algen gibt es seit 3,5 Milliarden Jahren. Wegen ihrer Fähigkeit, über ihre Oberfläche selektiv Nährstoffe aus dem Meerwasser aufzunehmen, werden Spirulina-Algen mit ihrer unveränderten, biologisch ausgeglichenen Zusammensetzung als Nahrungsergänzung sehr geschätzt.

Jede Kapsel enthält 200 mg Glutathion in Kombination mit 155 mg Spirulina Pulver. Beide Inhaltsstoffe ergänzen sich optimal.

Mehr Informationen: www.nutristore.li

Verzehrempfehlung: Verzehren Sie täglich 2 - 4 Kapseln mit ausreichend Flüssigkeit.

Die empfohlene tägliche Verzehrsmenge darf nicht überschritten werden. Nahrungsergänzungsmittel sollten nicht als Ersatz einer abwechslungsreichen, gesunden Ernährung verwendet werden. Bitte achten Sie auf eine abwechslungsreiche und ausgewogene Ernährung sowie eine gesunde Lebensweise.

Zusammensetzung	pro Kapsel	pro Tagesdosis (= 4 Kapseln)	% RDA*	pro 100 g
Glutathion	200,0 mg	800,0 mg	**	44,4 g
Spirulina	155,0 mg	620,0 mg	**	34,4 g

*Empf. Tagesbedarf nach RDA gemäß Nährwert-Kennzeichnungsverordnung

**noch keine EU-Empfehlung für den Tagesbedarf vorhanden

Zutaten: Glutathionhefe, Spirulina, Kapsel: Gelatine, Titandioxid

Nahrungsergänzungsmittel. Inhalt: 60 Kapseln = 27 g

Mindestens haltbar bis Ende / L-Bz.:

siehe Boden



PZN -05526333

Trocken, kühl (10 - 20 °C) und lichtgeschützt sowie außerhalb der Reichweite von kleinen Kindern lagern.

Hirundo Products Vertriebsanstalt

Postfach 367 - FL-9493 Mauren www.nutristore.li